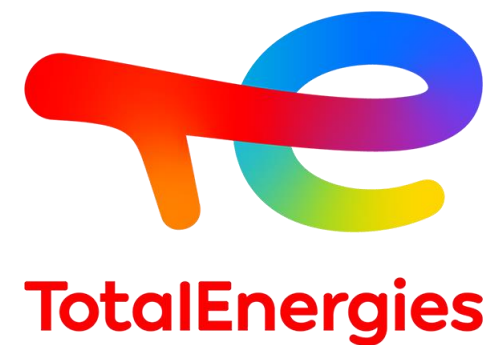


Campagne #SafeDriver

GUIDELINE GOODIES

Avril 2023



Sommaire

- 1. *Goodies textiles et accessoires***
- 2. *Marquage au sol***
- 3. *Stickers***

01.

Goodies textiles et accessoires

Goodies textiles et accessoires



Nous mettons à votre disposition les éléments graphiques afin de pouvoir produire des t-shirts et casquettes aux couleurs de la campagne.

Les goodies textiles doivent être issus d'une filière de production responsable et de préférence locale.

Nous vous demandons de produire des t-shirts et casquettes blancs, et nous vous conseillons de les marquer via thermocollage.

Vous trouverez ci-après le guide des tailles des éléments à respecter pour la production des t-shirts.





Taille S : 70 x 51cm — RECTO



Taille S : 70 x 51cm — VERSO



Taille M : 72 x 53cm — RECTO



Taille M : 72 x 53cm — VERSO



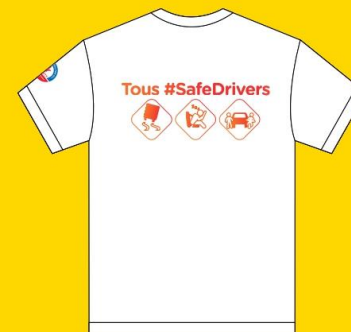
Taille L : 74 x 56cm — RECTO



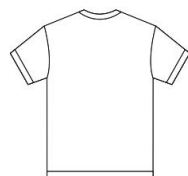
Taille L : 74 x 56cm — VERSO



Taille XL : 76 x 58cm — RECTO



Taille XL : 76 x 58cm — VERSO



Couleur
T-shirt



CMJN :
0%, 0%; 0%, 0%

Dimensions
marquage dos



Dimensions
marquage manche



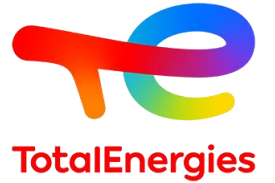
Dimensions
marquage coeur



02.

Marquage au sol

Marquage au sol



Afin de sensibiliser le plus grand nombre à la campagne et aux bons comportements, nous vous proposons de réaliser des marquages au sol. Ceux-ci peuvent être réalisés à l'aide d'un pochoir rigide en décapant le sol avec un nettoyeur haute pression (clean tag), ou par l'utilisation d'une peinture écologique. Le marquage au sol disparaîtra naturellement avec le temps.

Le format proposé est de **150(L)x75(h) cm**.

Si vous avez recours à un prestataire externe, il devra adapter le visuel en pochoir, en y **ajoutant des barrettes de soutien** permettant de maintenir les intérieurs du reste du pochoir, comme ci-dessous. Ces barrettes doivent être idéalement situées au plus proche des éléments graphiques.

Tous #SafeDrivers



Marquage au sol

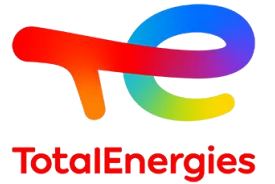
Nous vous recommandons d'effectuer ces marques au sol au niveau des zones de départ et de prise en charge des véhicules : entrées de sites véhicules et piétons, places de parking, zones de chargement.



03.

Stickers

Stickers



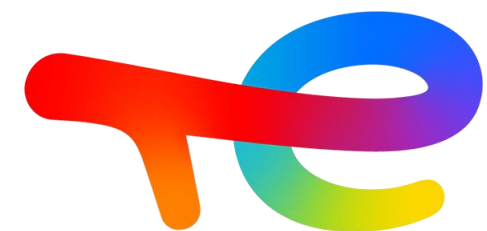
Vous avez également la possibilité d'apposer des stickers aux couleurs de la campagne, en cohérence avec les besoins de mémorisation et de répétition du message : sur les véhicules (sous la poignée, à l'ouverture des portes, du réservoir d'essence), ou dans les espaces communs.

A noter que sur les véhicules, l'apposition de stickers ne s'effectue que sur la carrosserie pour ne pas réduire le champ de vision.

Ces stickers seront idéalement imprimés en quadri sur une matière transparente.

Format recommandé : 30(L)x15(h)cm.





TotalEnergies

Merci.