

Smeermiddelen voor Binnenvaart en Visserij



Wie zijn wij?

TOTAL binnenvaart heeft, als marktleider in smeermiddelen op het water, veel te bieden aan haar relaties. Naast het aanbieden van een volledig assortiment hoogwaardige smeermiddelen zorgt TOTAL voor een breed scala aanvullende en ondersteunende activiteiten voor haar handelaren en gebruikers.

TOTAL heeft een professionele buitendienst, ondersteund door de afdeling Technical Support. Zij staan geheel tot uw beschikking.

Total Lubricants Services

Ons online advies- en bestelsysteem TLS is een uniek digitaal smeeradviseprogramma met smeeradvisen voor 'voortstuwingsmotoren', machinepark en overige machines. Dit programma verstrekt u productinformatie- en veiligheidsbladen van alle Total producten. Met de besteloptie kan uw bestelling direct worden ingevoerd. Het online advies- en bestelsysteem TLS is 24 uur per dag, 7 dagen in de week voor u toegankelijk.

www.total-tls.com

TOTAL Nederland N.V.
 Bezuidenhoutseweg 273
 2594 AN Den Haag

Postbus 294
 2501 BC Den Haag

www.total.nl/binnenvaart.html

► Multigrade smeerolie voor 4 takt dieselmotoren

tot 5% brandstofbesparing

De FUEL ECONOMY smeerolie!

CAPRANO TDJ FE 10W-30

Een nieuwe dieselmotorolie gebaseerd op de "LOW SAPS" technologie en met een brandstofbesparende formulering. Tevens geschikt voor de smering van dieselmotoren met of zonder Diesel Particulate Filter (DPF).

■ Specificaties:

- ACEA E9/E7
- API CJ-4
- Cummins CES 20081
- Volvo VDS-4



Voordelen:

- Verlenging levensduur van roetfilters
- Vermindert uitstoot
- Geschikt voor nabehandelingssystemen zoals gebruikt in lage emissie motoren
- Tot 5% brandstofbesparing

Reductie* van CO₂ uitstoot tot 75 ton per schip per jaar

* op basis van 2,7 kg CO₂ per ltr brandstof (EPA) en de onder * genoemde conditie

CAPRANO TDJ 15W-40

Nieuwe generatie motorolie, speciaal ontwikkeld op basis van "LOW SAPS" technologie voor de meest moderne hoogtoerige scheepsdieselmotoren met en zonder nabehandelingssystemen.

■ Specificaties:

- ACEA E9/E7
- API CJ-4
- Cummins CES 20081
- Caterpillar ECF-3
- Volvo VDS-4
- Baudoin SMB 5
- Wärtsilä-Poyaud UD series (uitgezonderd 33 en 45)

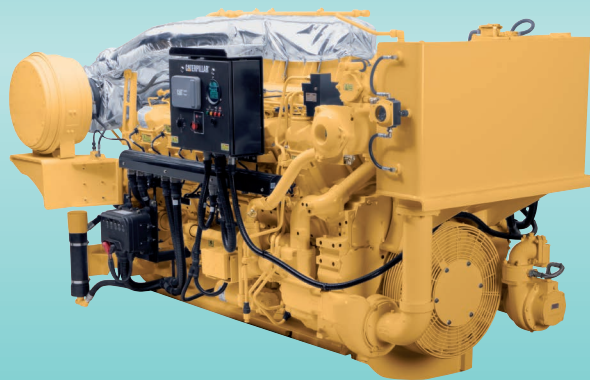
Voordelen:

- "LOW SAPS" technologie
- Voor behoud van motorefficiency en bescherming tegen "bore polishing*" cilinderwand
- Vermindert emissie
- Draagt bij aan een langere levensduur en inwendig schonere motoren

* Slijtage van de cilinderwand, waarbij gepolijste, spiegelende, cilinderoppervlakken ontstaan. Hierdoor wordt de afdichting van de zuigerveren verminderd, waardoor oliegebruik toeneemt en het motorvermogen afneemt.

NATERIA GASMOTOROLIE

Naast een complete lijn Total Caprano diesel motorolie beschikken we ook over een uitgebreid assortiment Total Nateria gasmotorolie. Afhankelijk van het gebruikte gas, in combinatie met gebruik van gasolie en het merk en type motor kunnen wij u altijd een passend product aanbieden. Onze afdeling Technical Support is u hierbij graag van dienst.



CAPRANO TDH 15W-40

Een speciaal ontwikkelde motorolie waar hoge prestaties worden verlangd in snelopende scheepsdieselmotoren. Ook geschikt voor gewone of "turbocharged" dieselmotoren.

■ Specificaties:

- ACEA E3
- API CH-4
- Baudouin SMB 5
- Cummins CES 20071/20072
- MAN M3275
- Volvo VDS-2
- MTU type 2
- Caterpillar ECF-1a
- ZF TE-ML 04C
- Geschikt voor motoren van o.a. Mitsubishi, MWM, Perkins

Voordelen:

- Draagt bij aan een langere levensduur en schonere motoren
- Verhoogt de prestaties en efficiency van de motor
- Goede weerstand tegen slijtage en corrosie
- Zeer effectief in het voorkomen van "bore polishing" cilinderwand

➤ **Monograde**
olie voor
4 takt
dieselmotoren

CAPRANO TD 30/40

Monograde motorolie met reinigende eigenschappen, ontwikkeld voor gewone en "turbocharged" 4-takt dieselmotoren.

■ **Specificaties:**

- API CF
- Goedgekeurd door ABC – Deutz – Bolnes – MAK – Stork – MTU
- ZF TE-ML 04A/04B
- Geschikt voor keerkoppelingen van Baudouin en Masson

Voordelen:

- Kan worden ingezet voor het smeren van motoren, aandrijvingen en transmissies
- Uitstekende anti-slijtage eigenschappen
- Schonere motor
- Thermisch stabiele olie

➤ **Monograde**
olie voor
2 takt
dieselmotoren

CAPRANO SPECIAL 30/40

Monograde motorolie met reinigende eigenschappen, speciaal ontwikkeld voor ABC "turbocharged" 4-takt dieselmotoren.

■ **Specificaties:**

- API CF
- Speciaal goedgekeurd door ABC

Voordelen:

- Kan worden ingezet voor het smeren van stationaire motoren en keerkoppelingen
- Excellente detergerende (schone motoren) en dispergerende (zwevend houden van de vuildeeltjes) eigenschappen waardoor het afzetten van vuil wordt voorkomen
- Buitengewone anti-slijtage en anti-corrosie eigenschappen
- Draagt bij aan langere levensduur van motoren en transmissie systemen

MILKANO TC 30/40

Monograde motorolie met reinigende eigenschappen, speciaal ontwikkeld voor gewone en "turbocharged" 2-takt diesel- motoren die werken onder veeleisende omstandigheden.

■ **Specificaties:**

- API CF-2
- Detroit Diesel 53, 71, 92 en 149 Marine

Voordelen:

- Speciaal aanbevolen voor de smering van 2-takt Detroit Diesel motoren
- Goede detergerende en dispergerende eigenschappen waardoor afzettingen bij lage temperaturen worden voorkomen
- Zeer goed bestand tegen oxidatie
- Excellente thermische stabiliteit
- Zeer goede anti-slijtage en buitengewone anti-corrosie eigenschappen

MERKAN 23

Calciumvet, speciaal geformuleerd voor de smering van laagbelaste glijlagers tot 2.500 toeren per minuut, laagbelaste rollagers bij lage snelheden en lagers van waterpompen en schroefaskokers.

- Specificaties:
- M2/3C-20

Voordelen:

- Economisch in gebruik
- Uitstekend waterbestendig
- Goed bruikbaar bij lage temperaturen tot 60 °C

LICAL EP 2

"Multipurpose" vet op basis van lithium/calcium, met EP-eigenschappen, speciaal geformuleerd voor de smering van lagers, overbrengingen en systemen die worden blootgesteld aan schokken en trillingen.

- Specificaties:
- ISO 6743-9 : L-XBDHB 2
 - DIN 51 502 : KP2K -25

Voordelen:

- Sterk hechtende smeefilm die zorgt voor minder kosten en stilstandtijd.
- Zeer goede mechanische stabiliteit
- Mengbaar met de meest gangbare smeervetten
- Bevat geen bestanddelen die schadelijk zijn voor de gezondheid of het milieu (zware metalen)
- Lical EP 2 is uitstekend geschikt voor schroefaskokers

MULTIS EP 0/00

Halfvloeibaar "extreme pressure" smeervet speciaal gemaakt voor de smering van tandwielkasten en voor centrale smering wanneer NLGI 00 of NLGI 0 klasse wordt vereist.

- Specificaties Multis EP 00:
- ISO 6743-9 : L-XCBEB00
 - DIN 51 502 : CP00G-30
- Specificaties Multis EP 0
- ISO 6743-9 : L-XCBEB0
 - DIN 51 502 : MPOK-25

Voordelen:

- Sterk hechtende smeefilm die zorgt voor minder kosten en stilstandtijd.
- Buitengewone verpompbaarheid
- Mengbaar met de meest gangbare smeervetten
- Uitstekend hechtend aan metaal.

MULTIS EP 1/2/3

"Extreme pressure multipurpose" smeervet op basis van lithium, ontwikkeld voor de smering van belaste glij-, kogel-, en rollagers, doorsmeerpunten en verschillende schokbelaste of trillende toepassingen.

- Specificaties Multis EP 1:
- ISO 6743-9 : L-XCBEB1
 - DIN 51 502 : KP1K-25
- Specificaties Multis EP 2:
- ISO 6743-9 : L-XCBEB2
 - DIN 51 502 : KP2K-25
- Specificaties Multis EP 3:
- ISO 6743-9 : L-XCBEB3
 - DIN 51 502 : KP3K-20

Voordelen:

- Sterk hechtende smeefilm die zorgt voor minder kosten en stilstandtijd
- Breed toepassingsgebied
- Mengbaar met de meest gangbare smeervetten
- Vrij van lood en zware metalen



➤ Tandwielkast en Hydraulische Oliën

CERAN XM 220

Een "multipurpose" vet van uitzonderlijke klasse en samenstelling, geschikt voor hoge druk en temperatuur en speciaal gemaakt om onder veeleisende omstandigheden te functioneren.

■ Specificaties:

- ISO 6743-9 : L-XBFIB 2
- DIN 51 502 : KP2R -25

Voordelen:

- Bevat geen bestanddelen die schadelijk zijn voor de gezondheid of het milieu (zware metalen)
- Buitengewone waterbestendigheid
- Een breed toepassingsgebied en kan derhalve vele conventionele vetten vervangen
- Prima anti-oxidatie en roestwerende eigenschappen

CARTER ENS/EP 700

Bitumen vloeibaar gemaakt door een vluchtig oplosmiddel om de toepassing te vergemakkelijken. Toepasbaar voor onder andere geleidingen, staalkabels, lieren, open tandwielen en kettingen.

■ Specificaties:

- NF-ISO 8743 - 6 CAT CKJ - Dil

Voordelen:

- Regeneert na verdamping van oplosmiddel tot oorspronkelijke staat
- Zeer goede hechting aan metalen
- Buitengewone weerstand tegen water

CARTER EP

(Extreme pressure) tandwielolie, samengesteld uit minerale oliën en toevoegingen, welke geen lood of chloor bevatten. Ontwikkeld voor het smeren van de meeste tandwieloverbrengingen onder de zwaarste omstandigheden. Verkrijgbaar in de ISO VG klassen 68,100,150, 220, 320, 460 en 680.

■ Specificaties:

- AGMA 9005-D94 EP
- ISO 12925-1 CKD
- DIN 51517 Deel 3, groep CLP

Voordelen:

- Uitstekend geschikt voor overbrengingen welke aan zware en stotende belastingen zijn onderworpen
- Goed bestand tegen hoge druk
- Zeer goede thermische stabiliteit
- Laag stolpunt

EQUIVIS ZS

Minerale hydraulische olie met laag zinkgehalte en zeer hoge viscositeitsindex, waaraan anti-slijtage, anti-oxidant, anti-corrosie en anti-schuim dopes zijn toegevoegd. Verkrijgbaar in de ISO VG klassen 15, 22, 32, 46, 68 en 100.

■ Specificaties:

- AFNOR NF E 48-603 HV
- DIN 51524 Deel 3 HVLP
- ISO 6743/4 HV
- VICKERS M-2950S -/- 286

Voordelen:

- Hoge bescherming tegen slijtage waardoor een maximale levensduur van de apparatuur wordt verzekerd
- Superieure thermische stabiliteit waardoor levensduur van mechanische componenten verlengd wordt
- Zeer hoge natuurlijke viscositeitsindex en presteert heel goed bij lage temperaturen

Total is, als organisatie waar Maatschappelijk Verantwoord Ondernemen hoog in het vaandel staat, zeer betrokken bij de bescherming van het milieu. Daarom hebben wij hiervoor een speciaal gamma Biosmeermiddelen ontwikkeld. Hieronder de voordelen van deze producten opgesomd.

Wat is een **Bio**smearmiddel?

De term Biosmeermiddel wordt toegepast bij alle smeermiddelen die snel biologisch afbreekbaar zijn en niet giftig voor mensen, dieren en milieu. Een Bio smeermiddel kan op plantaardige of synthetische olie basis zijn.

Wat is een Eco-label?

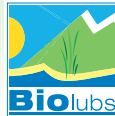
Een eco-label is een keurmerk dat wordt toegekend aan producten of diensten die minder milieubelastend zijn dan kwalitatief vergelijkbare producten of diensten, op basis van een aantal vooraf bepaalde criteria. De Total producten met dit keurmerk voldoen volledig aan deze criteria. www.eco-label.com



► Bio-producten

BIOTRAFFIC 1000 FE 10W-30

Zeer hoogwaardig synthetisch biologisch afbreekbaar smeermiddel, bestaand uit hernieuwbare grondstoffen, geschikt voor alle motortypes. Dit smeermiddel levert een aanzienlijke brandstofbesparing op.



- **Specificaties:**
- ACEA E7/E5
 - API CI-4/CH-4
 - JASO DH-1
 - VOLVO VDS-3
 - MAN 3275
 - MTW TYPE 2
 - CUMMINS CES 20078
 - CATERPILLAR ECF 2
 - DEUTZ DQC III-05

Voordelen:

- Milieuvriendelijk en brandstof besparend
- Biologisch afbreekbaar

BIOHYDRAN TMP

Biologisch afbreekbare hydraulische vloeistof op basis van een ester van hoge kwaliteit. Speciaal aanbevolen wanneer er gevaar is voor vervuiling van het (oppervlakte)water of gebieden die beschermd moeten worden. Verkrijgbaar in de ISO VG klassen 32, 46, 68 en 100



- **Specificaties:**
- VDMA 24568 : HEES
 - ISO 15380 : HEES
 - Eco label (32, 46, 68)



Voordelen:

- Milieuvriendelijk en biologisch afbreekbaar
- Goede bescherming tegen slijtage van mechanische delen
- Anti-slijtage en anti-corrosie eigenschappen waardoor de levensduur van mechanische componenten verlengd wordt
- Zeer hoge natuurlijke viscositeitsindex en presteert heel goed bij lage temperaturen

BIOMULTIS EP 2

Multipurpose biologisch afbreekbaar EP vet, speciaal ontwikkeld voor verbruikssmering in een omgeving waar het milieu gespaard moet worden.



- **Specificaties:**
- ISO 6743-9 : L-XDDEB 2
 - DIN 51 502 : KPE2N -35

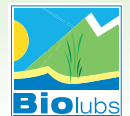


Voordelen:

- Milieuvriendelijk en biologisch afbreekbaar
- Onderhoud kan worden gerationaliseerd door de universele toepassing van het vet
- Voldoet aan en overtreft de eisen van de meeste fabrikanten
- Zeer goed bestand tegen wegwassen door water, temperatuurschommelingen en vervuiling

CARTER BIO

Een biologisch afbreekbare olie voor het smeren van de meeste tandwieloverbrengingen en lagers onder de zwaarste omstandigheden. TOTAL CARTER BIO is bij uitstek geschikt voor overbrengingen welke aan zware en stotende belastingen zijn onderworpen. Verkrijgbaar in de ISO VG klassen 100, 150, 220 en 320.



- **Specificaties:**
- DIN 51517 deel 3, groep CLP
 - ISO 12925-1 CKC/CKD

Voordelen:

- Ontworpen om minerale tandwielkast en schroefaskokeroliën te vervangen in een gevoelig milieu
- Zeer goed bestand tegen hoge druk en stotende belastingen
- Zeer goede anti-slijtage en "Extreme Pressure" eigenschappen
- Zeer goede thermische stabiliteit met uitstekende weerstand tegen oxidatie
- Uitstekende anti-schuim eigenschappen
- Hoge bescherming tegen corrosie, ook bij zeewatervermenging



➤ diagnose voor de binnenvaart en visserij

ANAC: een uniek diagnose systeem

Op basis van de ingezonden oliemonsters wordt een diagnose opgesteld van mechanische onderdelen (motor, transmissie, hydrauliek).

De voordelen van ANAC:

- Reduceren van operationele kosten
- Het plannen van en anticiperen op onderhoud op de geschikte momenten
- Het verlengen van de technische levensduur
- Verhogen van de inzetbaarheid van uw equipment
- Optimaliseren van de olie intervallen

Bewezen betrouwbaarheid:

- Al meer dan 4.000.000 diagnoses
- Meer dan 200.000 diagnoses per jaar
- Follow-up van 470.000 mechanische onderdelen
- Meer dan 30 jaar ervaring

www.anac-diagnosis.com

Haal met Anac WEB het maximale uit uw diagnoses.

Deze website biedt u de mogelijkheid uw diagnoses optimaal te beheren door:

- Downloaden van diagnoseresultaten in PDF of Excel bestand
- Een module met de geschiedenis van reparatiewerkzaamheden

ISO 9001:2008

ANAC referenties : NFLF -58 -51
Uw referenties :
Schip: EXPERTA / 02332716
Onderdeel: Hoofdmotor BB

TOTAL NEDERLAND N.V. / NL-ZOETERMEER

Diagnosedatum: 14 maart 2013
Olie: Total Capreno TDJ Fe 10W30

	PRO	PRO	PRO	PRO
	25-FEB-10	25-FEB-10	25-FEB-10	22-FEB-13
Datum staal				
Staalnummer	2366042	2366043	2366041	2735851
Tussenstaal				X
Bedrijfsduur	248 U	248 U	248 U	10164 U
Bedrijfsduur olie	248 U	248 U	248 U	1869 U
Oliebijvulling		0 L		

Slijtage				
IJzer	ppmc	9	9	5
Lood	ppmc	3	3	1
Koper	ppmc	10	8	2
Tin	ppmc	1	< 1	< 1
Chroom	ppmc	1	< 1	< 1
Aluminium	ppmc	3	2	2
Nikkel	ppmc	2	2	2

www.total.nl/binnenvaart.html

TOTAL Nederland N.V.
Postbus 294,
2501 BC 's - Gravenhage
Tel: 070 3180 410 Fax: 070 3180 511



TOTAL