

Bezpečnost při práci

# 12 Zlatých pravidel



**1. Vysoce rizikové situace**  
Vyhýbám se vysoce rizikovým situacím.



**2. Doprava**  
Při řízení, jízdě na kole nebo chůzi dodržuji pravidla bezpečnosti.



**3. Ergonomie a pracovní nářadí**  
S nářadím zacházím bezpečně.



**4. Osobní ochranné pracovní prostředky (OOPP)**  
Používám požadované OOPP.



**5. Povolení práce**  
Pracuji s platným povolením práce.



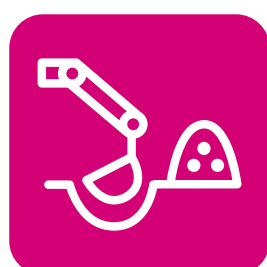
**6. Operace zvedání**  
Dodržuji zvedací plán.



**7. Aktivované systémy**  
Kontroluji oddělení a nepřítomnost energií a kapalin před každým zásahem.



**8. Stísněné prostory**  
Získám pověření před vstupem do stísněného prostoru.



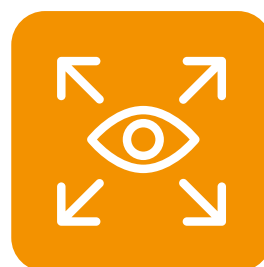
**9. Výkopové práce**  
Zabezpečím prostor výkopu a jeho okolí.



**10. Práce ve výškách**  
Chráním se proti pádu, když pracuji ve výšce  $\geq 1,5$  m.



**11. Práce s požárním rizikem**  
Vyhýbám se práci s otevřeným ohněm, kdykoliv je to možné.



**12. Zóny nebezpečí**  
Nevstupuji na nebezpečná místa a bráním ve vstupu ostatním pracovníkům.



**TotalEnergies**

