



# LA PLATEFORME DE DONGES

## INFORMATION DU PUBLIC PLAN PARTICULIER D'INTERVENTION

### Le raffinage, c'est quoi ?

Cette technique permet de transformer le pétrole brut en produits commercialisables comme l'essence, le gasoil, le carburacteur, le fioul...

L'exploitation du site est assurée 24h/24 et 7j/7, pour une production en continu.

Une raffinerie est soumise à une réglementation spécifique (I C P E).

**2<sup>E</sup>** RAFFINERIE  
DE FRANCE

CAPACITÉ DE RAFFINAGE

**11** MILLIONS  
de TONNES  
par an

SUPERFICIE

**350**   
HECTARES

Visitez notre site internet : <http://www.donges.total.fr>

Pour nous contacter 24h/24 :

**02 40 90 55 00**

**Préfecture de  
Loire-Atlantique**  
6, quai Ceineray  
44035 Nantes Cedex  
02 40 41 20 20

## LIENS UTILES

[www.pays-de-la-loire.developpement-durable.gouv.fr](http://www.pays-de-la-loire.developpement-durable.gouv.fr)  
(rubrique : Prévention des risques et nuisances)

[www.loire-atlantique.gouv.fr](http://www.loire-atlantique.gouv.fr)  
(rubrique : Politiques Publiques)

[www.ville-donges.fr](http://www.ville-donges.fr)

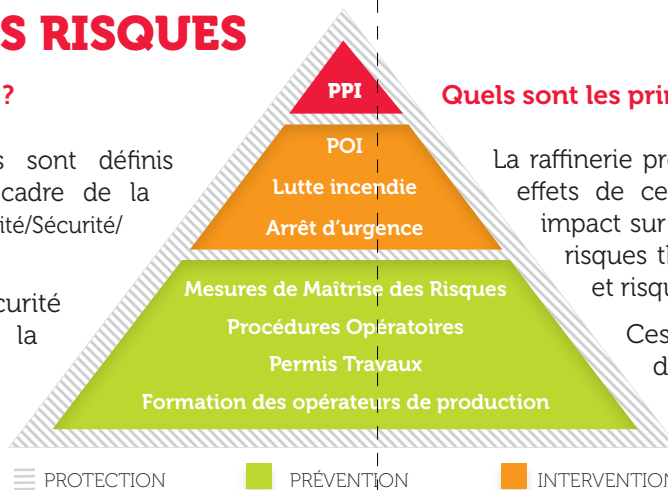
# LA PLATEFORME DE DONGES

## GESTION DES RISQUES

### La gestion des risques ?

Des objectifs et cibles sont définis annuellement dans le cadre de la politique QSEH (Qualité/Sécurité/ Environnement/Hygiène).

Les dispositifs de sécurité se schématisent de la manière suivante :  
(voir ci-contre)



### Quels sont les principaux risques ?

La raffinerie présente 3 risques majeurs dont les effets de certains scénarii peuvent avoir un impact sur la population et l'environnement : risques thermiques, risques de surpression et risques toxiques.

Ces risques sont pris en compte dans les études de dangers, et, de manière générale, au quotidien dans les activités de la raffinerie.

### Risques thermiques

**Origine :** incendie d'hydrocarbure.

**Effet potentiel :** brûlure plus ou moins importante en fonction de l'éloignement par rapport au sinistre.

### Risques de surpression

**Origine :** explosion d'un nuage de vapeurs d'hydrocarbures.

**Effet potentiel :** onde de choc créant des lésions chez les personnes exposées et provoquant des dégâts sur les structures et bâtiments.

### Risques toxiques

**Origine :** gaz ou produits chimiques présents sur le site.

**Effet potentiel :** inhalation d'une substance toxique pouvant provoquer l'intoxication de la personne exposée selon la concentration dans l'air de la substance.

### Risques environnementaux

**Origine :** fuite de produits dans le milieu naturel

**Effet potentiel :** pollution en Loire ; pollution terrestre ou aquatique

# CONNAÎTRE LE SIGNAL D'ALERTE



## La sirène PPI

Essai  
**1<sup>er</sup> mercredi**  
du mois à  
**11h45**

**Le Plan Particulier d'Intervention (PPI)** est un dispositif de secours prévu en cas d'accident majeur pouvant dépasser l'enceinte de la raffinerie.

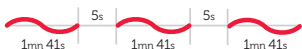
**Son déclenchement est sous la responsabilité du préfet.**

Un PPI définit les règles d'organisation des secours et les modalités de gestion de l'événement.

**A son déclenchement, vous devez impérativement suivre les consignes de sécurité précisées au verso.**

### Signal d'alerte :

3 sons modulés de 1mn41s espacés d'une pause de 5s



### Signal de fin d'alerte :

1 son continu de 30s



## En cas d'incident majeur, vous pouvez consulter :

**Twitter** : @Beauvau\_Alerte / @francebleu / @prefet44

**Facebook** : facebook.com/prefet44

## Pour votre information

La plateforme de Donges dispose d'un **Plan d'Opération Interne (POI)**. C'est un plan de secours prévu en cas d'urgence ou d'accident, **dont les effets ne dépassent pas l'enceinte de l'entreprise.**

Essai de la sirène POI tous les mercredis du mois à 11h45 (sauf le 1<sup>er</sup>). Si vous entendez cette sirène, vous n'avez pas de réaction particulière à avoir.



# QUELS SONT LES BONS RÉFLEXES ?

Ce que vous devez faire et ne pas faire, en cas de déclenchement de la sirène PPI.



**Rentrez rapidement**  
dans le bâtiment en dur  
le plus proche.



**Fermez**  
vos portes, fenêtres  
et ventilations.

**Éloignez-vous-en !**



**Écoutez** la radio  
France Bleu Loire Océan (88.1 Mhz).

**Respectez**  
les consignes des autorités.



**N'allez pas chercher**  
vos enfants à l'école,  
ils y sont en sécurité.



**Ne fumez pas,**  
ne faites ni flamme  
ni étincelle.



**Ne téléphonez pas,**  
libérez les lignes  
pour les secours.

## Vous entendez le signal de fin d'alerte ?



Son continu de 30 secondes.

Vous pouvez reprendre le cours normal de vos activités.



# QU'EST-CE QU'UN SITE SEVESO ?

Un site dit « Seveso » est un établissement industriel soumis à la **Directive Européenne** du même nom, exigeant l'identification des risques associés à ses activités potentiellement dangereuses et à la mise en place des mesures nécessaires pour y faire face.

Il existe ainsi deux seuils différents, classant les établissements en « **Seveso seuil bas** » ou en « **Seveso seuil haut** ».

## Et Donges ?

En tant que site SEVESO III « seuil haut », la raffinerie de Donges a mis en place des mesures préventives, destinées à protéger la population et l'environnement à travers :

- des études de dangers,
- une organisation de gestion de la sécurité,
- des équipements libellés 'MMR' (Mesures de Maîtrise des Risques),
- des travaux destinés à sécuriser les installations...

Tous les événements accidentels possibles sont identifiés, évalués. Des réponses internes sont apportées pour chacun de ces événements.

## BON À SAVOIR

**La DREAL (Direction Régionale de l'Environnement, de l'Aménagement et du Logement)** est l'organisme d'Etat qui s'assure du bon respect de la législation en matière de risque industriel.