



PREFETTURA DI POTENZA

PIANO D'EMERGENZA ESTERNA

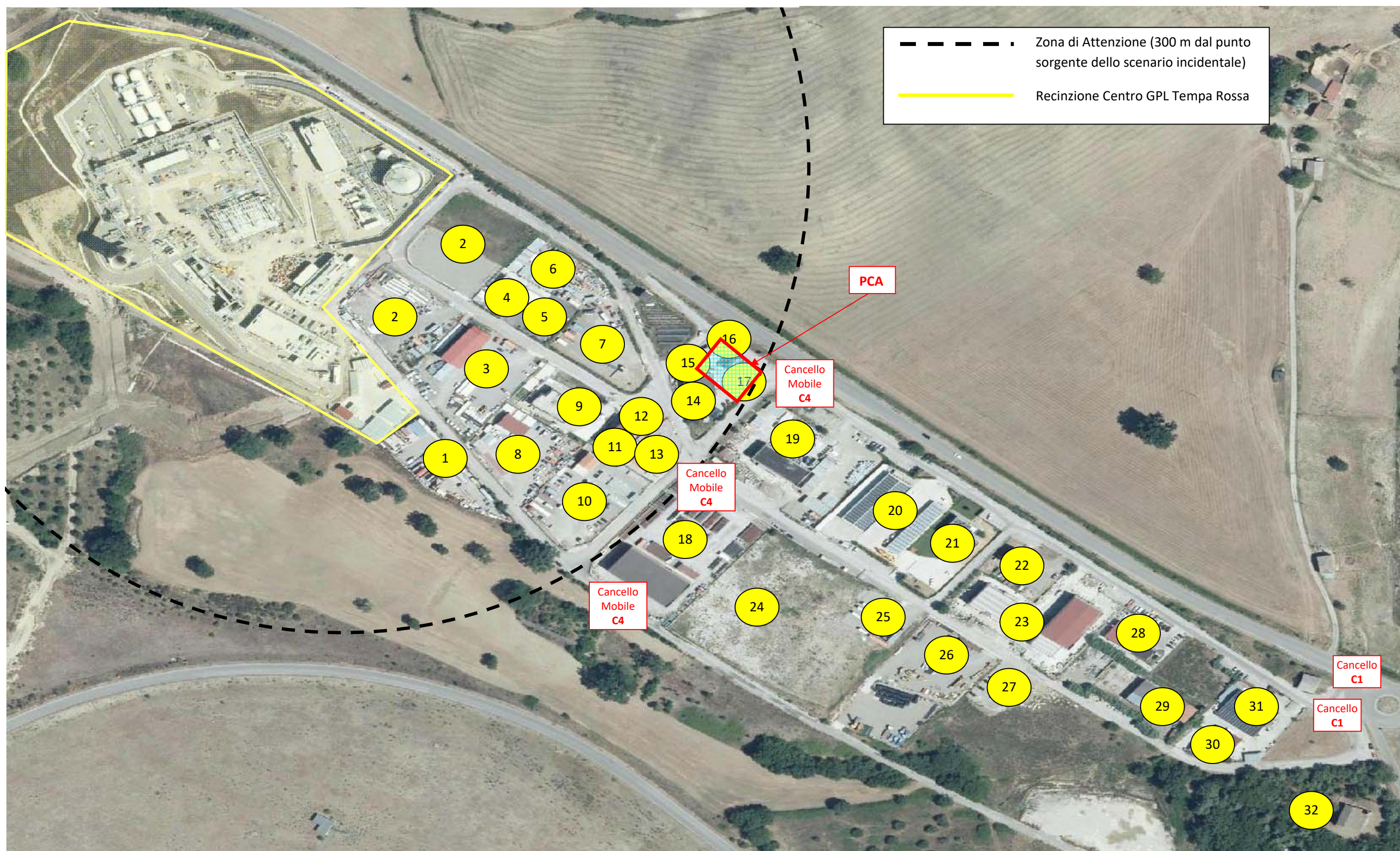
TOTAL EP ITALIA S.P.A.

**STABILIMENTO CENTRO GPL TEMPA ROSSA
DI GUARDIA PERTICARA**

ALLEGATO 2b

***Individuazione Elementi Vulnerabili e Aree di
Rischio***

ZONA PIP Guardia Peticara



ID	DITTA	DESCRIZIONE
1	EDILUCANA 2000 srl	Ricovero Automezzi
2	EDILCARONE	Deposito
3	Casolaro Maria	Uffici e deposito
4	PROMEDIL	Vendita al dettaglio
5	Mastronardi Giovanni	Deposito
6	Lotto in fase di assegnazione	
7	DI SANTO AUTOTRASPORTI	Ricovero mezzi
8	TOCE PAOLO	Deposito
9	LAURIA ANTONELLO - Ferramenta LI.BO	Ex Panificio Ferramenta
10	CAPCO	Autotrasporti
11	Outsourcing	Servizi alle Imprese
12	Survey srl	Servizi topografici
13	COGESE	Servizi
14	La Ferramenta	Vendita al dettaglio
15	Holiday Gambioli	Ufficio
16	Stazione servizio IES	BAR
17	Stazione servizio IES	Stazione di servizio
18	TEPIT	Warehouse - magazzino
19	TOZZI SUD	Deposito
20	SERICO	Uffici e deposito
21	TEPIT	Uffici
22	Nicola Lavella	-
23	F.Ili GRIECO	Lavorazione pietra
24	Tucci Carmelo	-
25	Holiday Gambioli	Ricovero automezzi
26	Lotto in fase di assegnazione	
27	DL Autonoleggio	Ricovero mezzi
28	Carrozzeria Laino	Carrozzeria e Autolavaggio
29	GEOS	Rifiuti
30	FIMEC	-
31	Europlastica 2006	Produzione
32	Cappella Madonna del Sauro	CHIESA