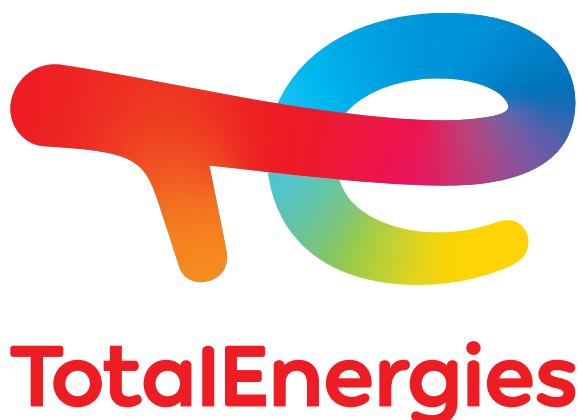


Bezpieczeństwo

12 złotych zasad



WSTĘP

Bezpieczeństwo jest kluczową wartością w firmie. To podstawa naszej doskonałości operacyjnej na wszystkich naszych liniach biznesowych.

Razem, jako pracownicy TotalEnergies i firm partnerskich, zobowiązujemy się indywidualnie i zbiorowo do zapewnienia bezpieczeństwa na co dzień w naszej działalności i w naszych obiektach we wspólnym celu: „Zero wypadków śmiertelnych”.

Nasze złote zasady, ustalone na podstawie zebranych doświadczeń, są niezbędne do osiągnięcia naszych ambicji w zakresie bezpieczeństwa. Traktowane poważnie i wdrażane z nieustanną czujnością, dla nas samych i dla naszych współpracowników, złote zasady spełnią swój cel i zostaną osadzone w naszych codziennych działaniach.

Jestem przekonany, że można uniknąć każdego wypadku!

Zaangażowanie wszystkich w systematyczne stosowanie złotych zasad, wszędzie, każdego dnia, doskonale wpisuje się w ambicję firmy: aby zrównoważony rozwój stał się centralnym elementem.

Michel Charton

Starszy Wiceprezes ds. BHPiOŚ

Bezpieczeństwo dla mnie, dla Ciebie, dla wszystkich.

**Aby bezpiecznie pracować i chronić życie
każdego z nas, musimy:**

- ☑ Traktować poważnie i zawsze stosować złote zasady.
- ☑ Reagować, jeśli zauważymy odstępstwa od złotych zasad.
- ☑ Zgłaszać anomalie, aby wyciągnąć z nich wnioski.
- ☑ Dzielić się dobrymi praktykami stosowania złotych zasad.

12 złotych zasad



1 | Sytuacje
wysokiego ryzyka



2 | Ruch drogowy
i ruch pieszy



3 | Pozycja pracy
i narzędzia



4 | Środki ochrony
indywidualnej
(ŚOI)



5 | Pozwolenia
na pracę



6 | Operacje
podnoszenia



7 | Systemy zasilane



8 | Przestrzenie
zamknięte



9 | Roboty
ziemne



10 | Prace
na wysokości



11 | Prace
gorące



12 | Strefa
niebezpieczna

Sytuacje wysokiego ryzyka



Unikam sytuacji wysokiego ryzyka.

Moje zaangażowanie w **bezpieczeństwo**:

- Nie palę papierosów i e-papierosów** poza wyznaczonymi do tego miejscami.
- Nie pracuję i nie kieruję pojazdami** pod wpływem alkoholu i narkotyków.
- Zabezpieczam** sytuacje niebezpieczne i **zgłaszam** to mojemu przełożonemu.
- Zapoznaję się** z zagrożeniami zanim przystąpię do nierutynowych lub złożonych czynności.
- Postępuję zgodnie** z zaleceniami wyłączając i włączając urządzenia i jednostki.

Ruch drogowy i pieszy



Przestrzegam zasad bezpieczeństwa kierując pojazdem, jadąc na rowerze lub idąc.

Moje zaangażowanie w **bezpieczeństwo**:

- Sprawdzam** stan pojazdu przed użyciem.
- Zawsze zapinam pas** bezpieczeństwa.
- Nie przekraczam** dozwolonej prędkości i dostosowuję jazdę do warunków drogowych.
- Kiedy kieruję pojazdem **nie używam** systemów komunikacyjnych takich jak telefon, walkie-talkie, CB radio, nawet z zestawem głośnomówiącym.
- Przestrzegam** ustalonego czasu jazdy i harmonogramu przejazdu.
- Używam** ścieżek zarezerwowanych dla pieszych i rowerzystów.
- Trzymam** się poręczy idąc po schodach.

Postawa ciała przy pracy i narzędzia



Używam narzędzi w bezpieczny sposób.

Moje zaangażowanie w **bezpieczeństwo**:

- Sprawdzam** swoje narzędzia:
 - Czy są wyszczególnione na pozwoleniu na pracę lub w instrukcji dotyczącej wykonania zadania.
 - Czy nadają się do wykonania zadania i do placu robót.
 - Czy są sprawne.
- Używam** narzędzi, w tym do prób ciśnieniowych, zgodnie z określonymi przez producenta ograniczeniami konstrukcyjnymi.
- Przyjmuję** odpowiednią postawę ciała, aby zminimalizować nadmierne obciążenie.

Środki Ochrony Indywidualnej (ŚOI)



Stosuję wymagane środki ochrony indywidualnej.

Moje zaangażowanie w **bezpieczeństwo**:

- Przed użyciem **sprawdzam**, czy moje środki ochrony indywidualnej są w dobrym stanie.
- Noszę** kask z zapiętym paskiem pod brodą.
- Noszę** środki ochrony indywidualnej dostosowane do pracy i strefy, w której pracuję.
- Noszę** kamizelkę odblaskową kiedy jest to wymagane.

Pozwolenia na pracę



Pracuję z ważnym pozwoleniem na pracę.

Moje zaangażowanie w **bezpieczeństwo**:

- Sprawdziłem** pozwolenie na pracę i powiązane dokumenty.
- Posiadam** kwalifikacje i pozwolenie na wykonanie pracy.
- Rozumiem** treść pozwolenia na pracę.
- Upewniam się**, że miejsce wykonania robót jest zidentyfikowane.
- Sprawdziłem**, że wszystkie warunki bezpieczeństwa dotyczące wykonania zadania są wypełnione.
- Wstrzymuję** pracę i ponownie oceniam ryzyko w przypadku zmiany warunków i zwracam się do przełożonego.

Operacje podnoszenia



Postępuję zgodnie z planem podnoszenia.

Moje zaangażowanie w **bezpieczeństwo**:

- Wydzielam** strefę robót i oznakowuję strefę zakazu wstępu.
- Sprawdzam**, czy sprzęt do podnoszenia został sprawdzony, czy jest w dobrym stanie i nadaje się do wykonania przewidzianego zadania.
- Operuję** wyłącznie sprzętem, do którego mam uprawnienia.
- Sprawdzam**, czy ładunek jest bezpiecznie podwieszony i zabezpieczony oraz kontroluję go, gdy jest w ruchu.
- Upewniam się**, że wykwalifikowany pracownik jest obecny na miejscu przeprowadzania operacji podnoszenia.
- Nigdy nie wchodzę** pod wiszący ładunek.

Systemy zasilane



Przed jakąkolwiek interwencją sprawdzam, czy układy są odizolowane oraz czy dopływ energii i cieczy jest odcięty.

Moje zaangażowanie w **bezpieczeństwo**:

- Mam** pozwolenie na pracę oraz uprawnienia do odcięcia systemów zasilanych elektrycznie.
- Zidentyfikowałem** wszystkie źródła energii i cieczy.
- Przestrzegam** planu odcięcia systemów.
- Potwierdzam**, że źródła energii i cieczy zostały odcięte, zabezpieczone i oznakowane.
- Upewniam się**, że dopływ energii i cieczy jest odcięty.
- Upewniam się**, że nie ma resztkowej ani nagromadzonej energii i cieczy.
- Upewniam się**, że praca została zakończona i sprawdzam, czy usunięto blokady i zabezpieczenia przed ponownym uruchomieniem instalacji.

Przestrzenie zamknięte

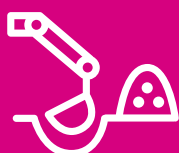


Przed wejściem do przestrzeni zamkniętej odbieram odpowiednie pozwolenie.

Moje zaangażowanie w **bezpieczeństwo**:

- Mam** pozwolenie na pracę oraz uprawnienia do pracy w przestrzeniach zamkniętych.
- Upewniam się**, że wszystkie źródła energii i cieczy zostały odcięte.
- Sprawdzam** sprzęt ochrony oddechowej i używam go, kiedy jest to wymagane.
- Potwierdzam**, że istnieje plan ratunkowy.
- Potwierdzam**, że skład powietrza został sprawdzony przed przystąpieniem do prac i będzie monitorowany podczas wykonywania prac.
- Potwierdzam**, że przy wejściu/wyjściu stoi osoba odpowiedzialna za nadzór i alarmowanie.
- Otrzymałem** pozwolenie na wejście.

Roboty ziemne



Zabezpieczam strefę robót ziemnych.

Moje zaangażowanie w **bezpieczeństwo**:

- Mam** pozwolenie na pracę oraz uprawnienia do wykonywania robót ziemnych.
- Potwierdzam**, że strefa robót ziemnych jest wyraźnie oznakowana.
- Zwracam** baczność uwagę na lokalizację podziemnych konstrukcji i sieci.
- Umieszczam** maszyny i wydobywany materiał w odległości co najmniej jednego metra od terenu wykopu.
- Wchodzę** do wykopu głębszego niż 1,3 m **tylko wtedy**, gdy dostęp jest zabezpieczony.

Prace na wysokości



Zabezpieczam się przed upadkiem z wysokości kiedy pracuję na wysokości $\geq 1,5$ m.

Moje zaangażowanie w **bezpieczeństwo**:

- Przed użyciem **sprawdzam** uprząż, linkę i linę asekuracyjną.
- Zabezpieczam** narzędzia i materiały, aby zapobiec upuszczeniu przedmiotów.
- Noszę** uprząż i przywiązuję się do zatwierdzonych punktów kotwiczenia jak przewidziano w pozwoleniu na pracę.
- Używam** rusztowań zatwierdzonych i dostosowanych do wykonywanego zadania.
- Przestrzegam** minimalnej bezpiecznej odległości podczas pracy w pobliżu linii energetycznych.
- Przed rozpoczęciem prac **sprawdzam**, czy dachy nie są uszkodzone (zbiorniki magazynowe, budynki, zadaszania itp.) oraz czy zainstalowano odpowiednią ochronę przed upadkiem w strefach delikatnych.
- Przemieszczam** podesty ruchome jedynie przy opuszczonej platformie roboczej.

Prace gorące



W miarę możliwości unikam prac gorących.

Moje zaangażowanie w **bezpieczeństwo**:

- Mam** pozwolenia na prace gorące.
- Zidentyfikowałem** substancje palne i źródła zapłonu.
- Przed przystąpieniem do prac gorących:
 - **Upewniam się**, że nie ma substancji palnych lub ich izolacji.
 - **Otrzymuję** pisemne pozwolenie.
- W strefie objętej zagrożeniem **potwierdzam**, że:
 - Sprawdzono, że nie ma gazu.
 - Obecność gazu będzie monitorowana przez cały czas.

Strefa niebezpieczna



Trzymam siebie i innych z dala od strefy niebezpieczeństwa.

Moje zaangażowanie w **bezpieczeństwo**:

- Przyjmuję pozycję** tak, aby unikać:
 - przedmiotów w ruchu
 - pojazdów
 - uwolnienia ciśnienia
 - upadających przedmiotów
- Wydzielam** strefę robót i oznakowuję strefę zakazu wstępu.
- Podejmuję** działania w celu zabezpieczenia luźnych przedmiotów.
- Nie wchodzę** do stref oddzielonych barierkami i stref z zakazem wstępu.

Użycie karty Stop przyczynia się do zachowania bezpieczeństwa

Mamy obowiązek interweniować, gdy tylko sytuacja wydaje się nam niebezpieczna i gdy złote zasady nie są przestrzegane.

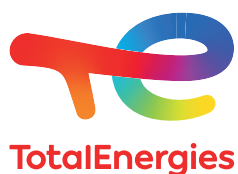
Nawet w razie wątpliwości, bez obawy o sankcje skorzystajmy z naszej karty Stop!

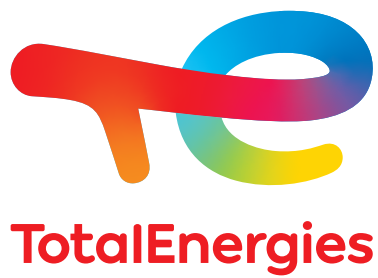
Zadając pytania dotyczące bezpieczeństwa czynności i przerywając pracę w toku, możemy zapobiegać wypadkom i ratować życie.

STOP CARD

(KARTA STOP)

Działam, jeśli uważam,
że sytuacja jest
niebezpieczna!





**Dział bezpieczeństwa,
higieny pracy i ochrony
środowiska TotalEnergies SE**

2 place Jean Millier
92 400 Courbevoie - Francja
Tél. : +33 (0)1 47 44 45 46

Kapitał zakładowy:
6 601 073 322,50 EUR
542 051 180 RCS Nanterre



[totalenergies.com](https://www.totalenergies.com)

**12 ZŁOTYCH ZASAD
STYCZEŃ 2022**