



## NOTRE ENGAGEMENT



*Nous sommes engagés auprès  
des entrepreneurs pour :*

**Proposer des solutions de financement**

**Dynamiser les activités industrielles  
dans nos territoires**

**Contribuer à la croissance  
économique de nos régions**



Direction du Développement Régional  
TOTAL S.A.

Siège social :  
2, place Jean Millier – La Défense 6  
92400 Courbevoie – France

Tél. +33 (0)1 47 44 45 46

Capital social : 6 315 850 770 euros

542 051 180 RCS Nanterre

[www.total.com](http://www.total.com)



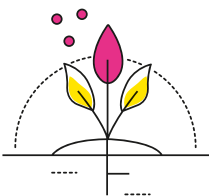
## TOTAL DÉVELOPPEMENT RÉGIONAL

### BOOSTEZ VOS PROJETS !

- > Financer les entreprises
- > Soutenir les projets industriels
- > Accompagner à l'international



## FINANCER LES ENTREPRISES



*Nous apportons un appui financier aux entreprises créatrices d'emplois.*

### LE FINANCEMENT

- 1 Une aide à la création, au développement ou à la reprise d'entreprises.
- 2 Un prêt à taux zéro d'un montant de 20 000 à 100 000 euros, sans garantie, ni frais de dossier, remboursable sur 2 à 5 ans.

### LES PROJETS ÉLIGIBLES

**Commercialiser en priorité en B2B**



**Créer au moins 10 emplois sur 3 ans**



**En complément d'un partenaire et de prêt(s) bancaire(s)**



## SOUTENIR LES PROJETS INDUSTRIELS



*Nous accompagnons les projets d'implantation industrielle des entreprises dans les bassins d'emplois où le Groupe se réorganise.*

### LES PROJETS ÉLIGIBLES

-  Projets industriels
-  Créateurs d'emplois

### LES TERRITOIRES CONCERNÉS

**LACQ**  
Pyrénées-Atlantiques (64)

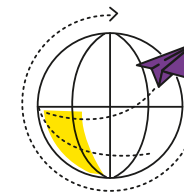
**CARLING**  
Moselle (57)

**LA MÈDE**  
Bouches-du-Rhône (13)

### LE SOUTIEN

- 1 Du foncier à vocation industrielle.
- 2 Des possibilités de synergies (utilités, services...).
- 3 Un accompagnement personnalisé (financements et subventions, technique, autorisations, parties prenantes).

## ACCOMPAGNER À L'INTERNATIONAL





*Nous aidons les entreprises à faire de l'international un levier de croissance.*

### L'ACCOMPAGNEMENT

- 1 L'hébergement de VIE (Volontariat International en Entreprise) ou de collaborateurs dans nos 130 filiales.
- 2 Des missions collectives de prospection.
- 3 Un prêt au développement à l'international.

### LES SECTEURS ÉLIGIBLES

-  **Pour les VIE ou collaborateurs :**  
Tous secteurs, sous condition d'acceptation de la filiale.

**Pour les missions collectives :**   
Oil & Gas, énergies nouvelles, mobilité, efficacité énergétique...