



ADITIVOS PARA PROFESIONALES



El poco
más
que te hace gastar
menos



Confía en un líder

APROVECHAR LA TECNOLOGÍA DE TOTAL EXCELLIUM



1. Estación de servicio de Total en Alemania 2. Plataforma petrolífera en el Golfo Pérsico 3. Centro de investigación de Total en Solaize, Francia 4. Refinería en Donges, Francia 5. Surtidores de combustible 6. Dakar 2016 - Team Peugeot Total


Total es la 4ª compañía petrolera mundial activa en los sectores upstream (exploración y producción de petróleo y gas), refino y productos químicos y downstream (marketing y servicios asociados con la distribución de productos derivados del petróleo y soluciones de energía). Esto incluye una red mundial en expansión de más de 15 000 estaciones de servicio.

Durante muchos años, Total ha estado ofreciendo combustibles premium (basados en la tecnología de aditivos de Total) a través de su red de estaciones de servicio minoristas para los consumidores particulares o a través de la venta general de combustible a granel para los clientes profesionales.

La nueva oferta de **TOTAL EXCELLIUM Concentrate Diesel** para los usuarios Profesionales es una transposición específica que permite a los Profesionales acceder fácilmente a la tecnología y beneficiarse directamente de la misma sin cambiar su actual base de suministro de combustible.

La evaluación del costo total de propiedad y la política medioambiental son factores fundamentales para los Profesionales actualmente. Por lo tanto, para ofrecer a los clientes durabilidad del motor y reducción de costos a través del ahorro de combustible y la optimización de los costos de operación, y reducir su huella ecológica, el centro de investigación de Total ha desarrollado los aditivos **TOTAL EXCELLIUM Concentrate Diesel** basados en la tecnología de TOTAL EXCELLIUM.

UNA EMPRESA GLOBAL E INTERNACIONAL



UNA NUEVA OFERTA DE ADITIVOS DIESEL QUE OFRECE A LOS CLIENTES PROFESIONALES DURABILIDAD DEL MOTOR, REDUCCIÓN DE COSTOS Y MEJORA EN SU HUELLA ECOLÓGICA.



PERMITE AHORRAR: REDUCE TUS COSTOS DE OPERACIÓN

- ▶ Reduce el consumo de combustible en **hasta un 5%***
- ▶ Reduce los gastos de mantenimiento y amplía la vida útil de los motores*

* En relación con un combustible sin aditivos específicos.

UNA MENOR HUELLA AMBIENTAL

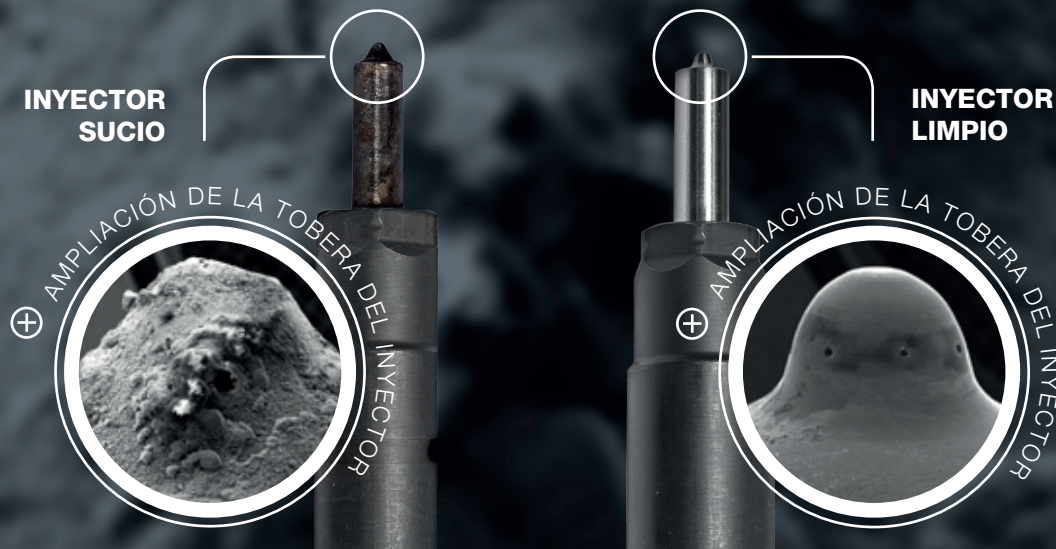
- ▶ Reduce el impacto ambiental (contaminación y emisiones de CO₂)*

Permite ahorrar: reduce tus costos de operación

EL USO DE TOTAL EXCELLIUM CONCENTRATE DIESEL PUEDE OFRECER A LOS PROFESIONALES UNA REDUCCIÓN SIGNIFICATIVA DE LOS COSTOS DE OPERACIÓN, PROPORCIONANDO EFICIENCIA Y ECONOMÍA DE COMBUSTIBLE, MENORES GASTOS DE MANTENIMIENTO Y UNA MAYOR VIDA ÚTIL DE LAS PIEZAS DEL MOTOR.

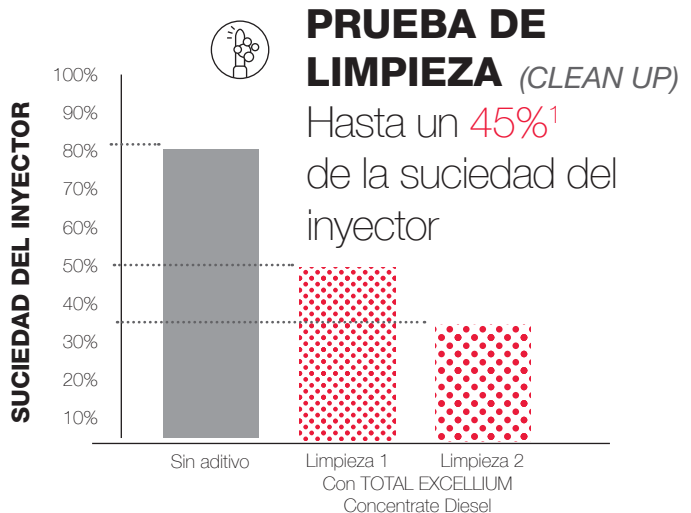
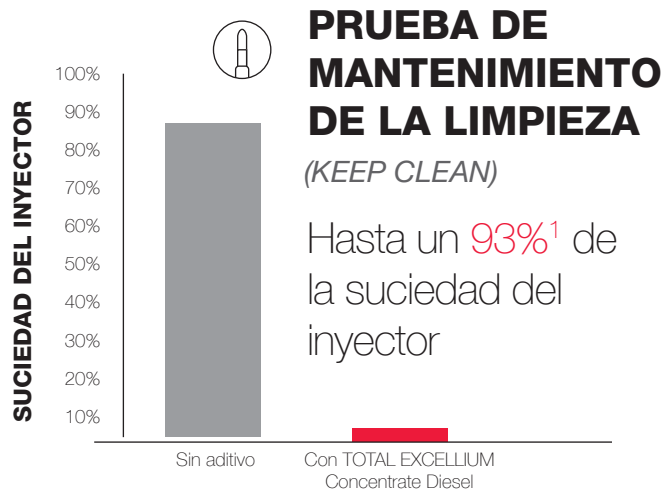
REDUCE EL CONSUMO DE COMBUSTIBLE EN HASTA UN 5%*

La combinación de una limpieza completa del motor (tanto efecto de limpieza como de mantenimiento de la limpieza), una reducción de la fricción y la mejora de la combustión proporcionan una eficiencia (en hasta un 5% - ver resultados del banco de pruebas y pruebas de campo) y economía de combustible inmediatas.



Día tras día, los motores se ensucian y su rendimiento se limita por la acumulación de depósitos que afectan a las partes sensibles. **TOTAL EXCELLIUM Concentrate Diesel** contiene nuevos aditivos que controlan los depósitos y limpian los inyectores (los órganos vitales de los motores diesel) y los mantienen limpios.

TOTAL EXCELLIUM Concentrate Diesel puede prevenir hasta el 93 %¹ de la suciedad de los inyectores. Puede limpiar hasta el 45 %¹ de la suciedad existente a partir del segundo llenado del depósito de combustible. Se restaura un patrón óptimo de pulverización del combustible y la introducción de una cantidad óptima de combustible (en un tiempo óptimo) en la cámara de combustión.



* En relación con un combustible sin aditivos específicos.

¹ En relación con un combustible sin aditivos específicos, pruebas realizadas en septiembre de 2013 con TOTAL EXCELLIUM Concentrate Diesel STAR en un motor diesel en un banco de pruebas de acuerdo con el método de referencia CEC F-23-A-01. Los resultados pueden variar dependiendo del tipo de motor.

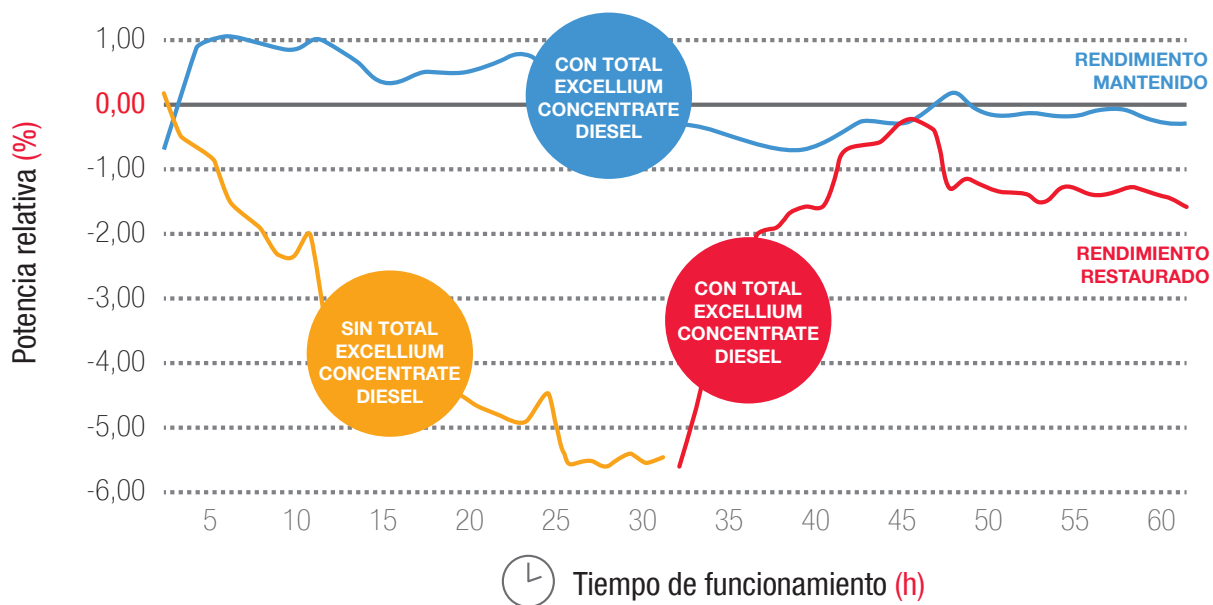
Permite ahorrar: reduce tus costos de operación

REDUCE LOS GASTOS DE MANTENIMIENTO Y AMPLÍA LA VIDA ÚTIL DE LOS MOTORES*

Al eliminar los depósitos del inyector y mejorar la combustión, **TOTAL EXCELLIUM Concentrate Diesel** permite que el motor mantenga su rendimiento. La protección contra el desgaste, la degradación del combustible, la contaminación del agua y la corrosión contribuye a ampliar la vida útil de los motores.

* En relación con un combustible sin aditivos específicos.

Mantiene
el rendimiento
del motor /
Restaura la potencia
del motor



TOTAL EXCELLIUM Concentrate Diesel mantiene la potencia del motor a largo plazo gracias a la protección de los inyectores frente a todo tipo de depósitos. Permite restaurar la potencia del motor, por ejemplo, en tan solo 7 horas².

² En relación con un combustible sin aditivos específicos, pruebas realizadas en septiembre de 2013 con **TOTAL EXCELLIUM Concentrate Diesel** en un motor diesel en un banco de pruebas de acuerdo con el método de referencia CEC F-98-08. Los resultados pueden variar dependiendo del tipo de motor.

MANTIENE TU MOTOR LIMPIO A LO LARGO DEL TIEMPO



Protección del motor óptima

LA ACUMULACIÓN DE DEPÓSITOS EN EL INYECTOR NO SOLO PERJUDICA A LA EFICIENCIA DEL COMBUSTIBLE, SINO QUE TAMBIÉN PUEDE OCASIONAR PROBLEMAS DE FUNCIONAMIENTO Y AVERÍAS DEL MOTOR. AL MANTENER LOS INYECTORES EXCEPCIONALMENTE LIMPIOS A LO LARGO DEL TIEMPO, SE REDUCEN LOS FALLOS DEL INYECTOR Y EL MANTENIMIENTO IMPREVISTO DEL MOTOR*.

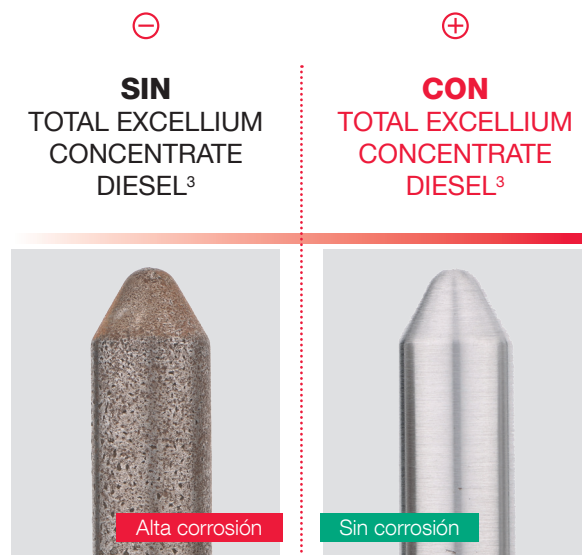
Nivel de corrosión

La contaminación del combustible diesel con agua es un problema importante (que también favorece la tendencia a la corrosión del combustible) por lo que en caso de entrada de agua es fundamental separarla rápidamente y al máximo del combustible. **TOTAL EXCELLIUM Concentrate Diesel** permite separar rápidamente el combustible del agua con el fin de eliminarla.

Los sistemas de inyección son cada vez más sensibles, mejorando así los requisitos de rendimiento de los sistemas de filtrado. Al dotar al combustible de una mayor capacidad de filtrado, **TOTAL EXCELLIUM Concentrate Diesel** protege el filtro diesel de una obstrucción prematura.

* En relación con un combustible sin aditivos específicos.

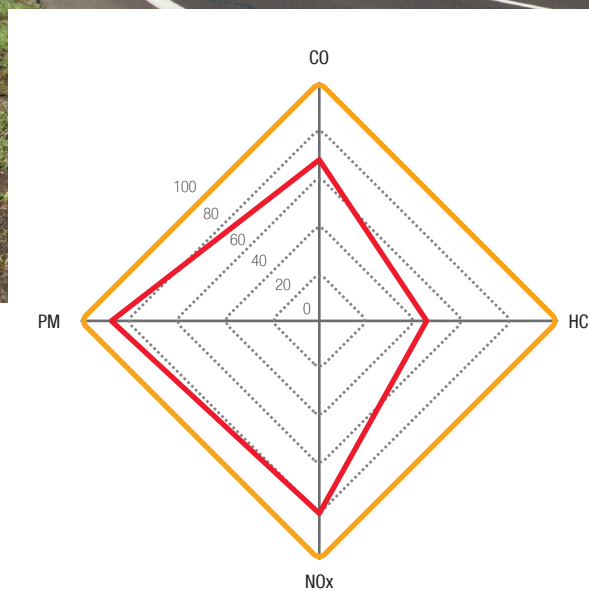
³ Prueba realizada con TOTAL EXCELLIUM Concentrate Diesel HT.



Una mejor huella ambiental

REDUCE EL IMPACTO SOBRE EL MEDIO AMBIENTE

Al mejorar el funcionamiento de un motor a lo largo de su vida útil, **TOTAL EXCELLIUM Concentrate Diesel** contribuye a reducir las emisiones contaminantes (partículas, monóxido de carbono, hidrocarburos sin quemar, óxido de nitrógeno).



EMISIONES DE CO₂:

-4,2%

Monóxido de carbono: -32%
Hidrocarburos sin quemar: -55%
Óxidos de nitrógeno: -21%
Partículas: -16%

ASIMISMO, LA REDUCCIÓN EN EL CONSUMO TAMBIÉN CONLLEVA DIRECTAMENTE UNA REDUCCIÓN DE LAS EMISIONES DE CO₂

El uso de **TOTAL EXCELLIUM Concentrate Diesel** ha permitido reducir las emisiones contaminantes en el tubo de escape de un vehículo pesado:⁴

- Monóxido de carbono: -32%,
- Hidrocarburos sin quemar: -55%,
- Óxidos de nitrógeno: -21%,
- Partículas: reducción no significativa (-16%),

Además, la reducción del consumo de combustible conlleva directamente reducciones equivalentes de las emisiones de CO₂: -4,2 %.

⁴ Reducción de las emisiones contaminantes en relación con un combustible sin aditivos específicos después de 17 000 km medido por UTAC-CERAM en mayo de 2014 con TOTAL EXCELLIUM Concentrate Diesel en un vehículo pesado según la normativa Euro 5 de acuerdo con el protocolo de pruebas de sistemas del Certificats d'Economie d'Energie TRA-EQ-119. Los resultados pueden variar dependiendo del tipo de vehículo.

Certificado

PRUEBA DE UTAC



REDUCCIÓN DEL CONSUMO DE
COMBUSTIBLE DE HASTA EL

4,4%⁵

en un vehículo pesado
según la normativa Euro
5 después de recorrer
17 000 km con TOTAL
EXCELLIUM Concentrate
Diesel.



Un programa de pruebas diseñado para medir la capacidad de **TOTAL EXCELLIUM Concentrate Diesel** para reducir el consumo de combustible de los vehículos pesados se ha desarrollado en el marco del sistema francés del Certificado de Ahorro Energético y se ha basado en el protocolo de pruebas presentado en el formulario de descripción de proyecto n° T965 junto con el formulario TRA-EQ-119. Este programa ha sido llevado a cabo en su totalidad por el **grupo UTAC-CERAM**, un organismo que cuenta con la certificación internacional para la norma ISO 9001.

Estas pruebas demuestran una reducción del consumo del 4,4 %⁵ en un vehículo pesado según la normativa Euro 5 después de recorrer 17 000 km con **TOTAL EXCELLIUM Concentrate Diesel**.

⁵ Una reducción en el consumo en relación con un combustible sin aditivos específicos del 4,4 % después de 17 000 km medido por UTAC-CERAM (Francia) en mayo de 2014 con TOTAL EXCELLIUM Concentrate Diesel en un vehículo pesado según la normativa Euro 5 de acuerdo con el protocolo de pruebas del organismo de Certificados de Ahorro Energético TRA-EQ-119. Los resultados pueden variar dependiendo del tipo de vehículo.



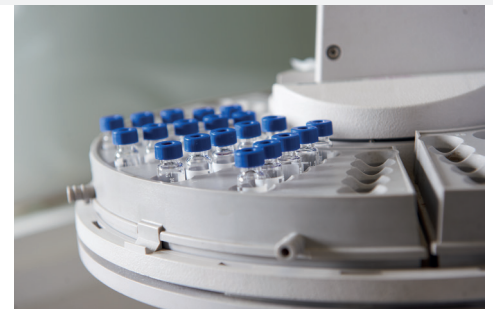
PRUEBAS DE CAMPO



VALIDACIÓN DE LOS RENDIMIENTOS A TRAVÉS DE MÁS DE

12 000 000 KM

recorridos



Durante más de 3 años, los Aditivos de **TOTAL EXCELLIUM Concentrate Diesel** han sido sometidos a pruebas por clientes profesionales de todo el mundo, con diferentes motores y calidad del combustible y en distintas condiciones.



RESULTADOS PROBADOS EN LAS PRUEBAS DE CAMPO

RESULTADOS DE UNA PRUEBA REALIZADA EN MARRUECOS CON CTM*

CTM es el líder marroquí en transporte de pasajeros por carretera.

Las pruebas se realizaron en 18 vehículos seleccionados que se asignaron a rutas específicas que suponían un total de casi 2 000 llenados del depósito de combustible, 500 000 litros de combustible y 2 millones de kilómetros. Altran, un organismo independiente que cuenta con la certificación para la norma internacional ISO 9001, se encargó del tratamiento estadístico de los datos. **TOTAL EXCELLIUM Concentrate Diesel** demostró una reducción media del consumo de combustible del 4,1 %⁶ al término del periodo de pruebas.

* Prueba realizada con TOTAL EXCELLIUM Concentrate Diesel HT

⁶ En comparación con un combustible sin aditivos específicos; resultados obtenidos en base a un estudio estadístico realizado en 2016 por Altran Company en 18 vehículos. Los resultados pueden variar dependiendo del tipo de vehículo.

RESULTADOS DE UNA PRUEBA REALIZADA EN ESPAÑA CON D-BUS*

El ayuntamiento de la ciudad de San Sebastián, a través de la Compañía del Tranvía de San Sebastián (d-bus), ofrece el servicio de transporte público en la ciudad.

Las pruebas se realizaron en 2016 en condiciones reales de operación en una flota de autobuses D-BUS, una empresa española de transporte público urbano. **TOTAL EXCELLIUM Concentrate Diesel** permitió una reducción media del consumo del 2,4 %⁷. La interpretación estadística de los datos se llevó a cabo en una población de 82 autobuses (autobuses MERCEDES-BENZ y MAN de 12 y 18 metros). La distancia recorrida representa casi 1.5 millones de kilómetros para un consumo de casi 0.6 millones de litros de diesel.

* Prueba realizada con TOTAL EXCELLIUM Concentrate Diesel STD

⁷ En relación con un combustible sin aditivos específicos; resultados obtenidos en base a un análisis estadístico realizado en 2016 y basado en 82 autobuses. Los resultados pueden variar dependiendo del tipo de vehículo.

RESULTADOS DE UNA PRUEBA REALIZADA EN CANADÁ CON UNA EMPRESA AGROALIMENTARIA*

Las pruebas se realizaron en 2016, en condiciones reales de operación en una flota de 11 camiones. **TOTAL EXCELLIUM Concentrate Diesel** permitió una reducción media del consumo del 5 %⁸.

Las pruebas se realizaron en vehículos que operaban en la zona de Montreal y sus alrededores. La distancia recorrida representa casi 0,1 millones de kilómetros.

* Prueba realizada con TOTAL EXCELLIUM Concentrate Diesel PLUS

⁸ En relación con un combustible sin aditivos específicos; resultados obtenidos en base a un análisis estadístico realizado en 2016 y basado en 11 camiones. Los resultados pueden variar dependiendo del tipo de vehículo.

Certificado por
alTran

Marruecos
-4,1%⁶



España
-2,4%⁷



Canadá
-5%⁸



PRESENCIA MUNDIAL DE TOTAL MARKETING SERVICES

- Presencia directa
- Presencia de la marca
- Sin presencia

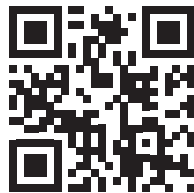


BENEFICIOS ADICIONALES



- ⊕ **Mejora** la durabilidad del combustible *
- ⊕ **Reduce** la variabilidad del suministro de combustible *
- ⊕ **Protege** las instalaciones de almacenamiento

* En relación con un combustible sin aditivos específicos.



Para más información:
www.acs.total.com

Energizamos tu rendimiento. Cada día

