



# TOTAL DÉVELOPPEMENT RÉGIONAL

## RAPPORT D'ACTIVITÉ 2018

---



**BOOSTEZ VOS PROJETS !**

# ÉDITO



*Transformation : c'est le mot qui caractérise le mieux l'année 2018 pour Total Développement Régional.*

*L'année nous a permis de « transformer l'essai » en concrétisant 9 projets industriels dont certains d'envergure à Carling dans la biochimie. Dans le parcours de longue haleine qu'est la mise en place d'un projet industriel, c'est une grande fierté pour Total Développement Régional d'avoir contribué à faire éclore ces projets porteurs d'emplois et dont les investissements annoncés atteignent cette année 300 M€.*

*Nous avons également enrichi notre dispositif d'accompagnement pour mieux répondre aux besoins des entrepreneurs. Grâce à un nouveau prêt à l'export, nous renforçons notre soutien à la croissance des entreprises françaises à l'international. Par ailleurs, à l'heure où le manque de fonds propres est un obstacle majeur au financement des startups, la prise de participation de Total dans le fonds d'investissement Raise Ventures nous permet d'apporter notre soutien à cette étape décisive de leur développement.*

*Le bilan de cette année : plus de 160 entreprises financées et 3 300 emplois soutenus au cœur des territoires.*

**Isabelle PATRIER,**  
**Directeur du Développement Régional**

# SOMMAIRE

## P. 4

2018 en faits et chiffres

## P. 6 à 9

Des dispositifs sur-mesure

## P. 10

Les temps forts de l'année 2018

## P. 12

Au plus près de nos régions

## P. 14 à 25

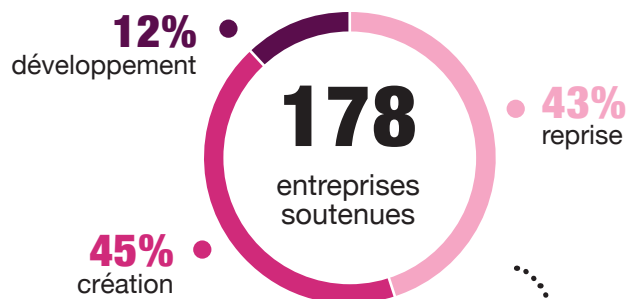
2018 au fil de nos régions

## P. 26 à 29

Lauréats 2018

# 2018 EN FAITS ET CHIFFRES

## FINANCER LES ENTREPRISES



**11,32 M€**  
de prêts accordés



**3 343**

emplois programmés sur 3 ans

## SOUTENIR LES PROJETS INDUSTRIELS

**9**  
projets industriels soutenus



**418**  
emplois programmés



**11 M€**  
de subventions accordées

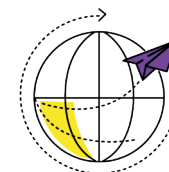
**300 M€**  
d'investissements

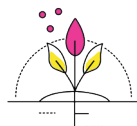
## ACCOMPAGNER À L'INTERNATIONAL

**57**  
entreprises accompagnées en missions collectives



**5**  
VIE ou collaborateurs hébergés dans une filiale du Groupe





## FINANCER

*Nous apportons un appui*

### LE FINANCEMENT

- 1 Une aide à la création, au développement ou suite à la reprise d'entreprises.
- 2 Un prêt à taux zéro d'un montant de 20 000 à 100 000 euros, sans garantie, ni frais de dossier, remboursable sur 3 à 5 ans.

## SOUTENIR LES

*Nous accompagnons les projets d'implantation industrielle des entreprises*

### LES TERRITOIRES CONCERNÉS

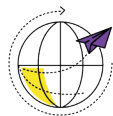
**LACQ** / Pyrénées-Atlantiques

**CARLING** / Moselle

**LA MÈDE** / Bouches-du-Rhône

### LES PROJETS ÉLIGIBLES

-  Projets industriels
-  Créateurs d'emplois



## ACCOMPAGNER

*Nous aidons les entreprises à faire de*

### L'ACCOMPAGNEMENT




- 1 L'hébergement de collaborateurs ou de VIE (Volontariat International en Entreprise) dans nos 130 filiales.
- 2 Des missions collectives de prospection.
- 3 Un prêt au développement à l'international.\*

\*voir conditions d'éligibilité

## LES ENTREPRISES

*financier aux entreprises créatrices d'emplois.*

### LES PROJETS ÉLIGIBLES

-  Commercialiser en priorité en B2B
-  Créer au moins 5 emplois sur 3 ans
-  En complément d'un partenaire et de prêt(s) bancaire(s)

## PROJETS INDUSTRIELS

*dans les bassins d'emplois où le Groupe se réorganise.*



### LES OFFRES

- 1 Du foncier à vocation industrielle.
- 2 Des synergies industrielles (utilités, services...).
- 3 Un soutien à l'implantation (aspects techniques, financiers...).

## À L'INTERNATIONAL

*l'international un levier de croissance.*

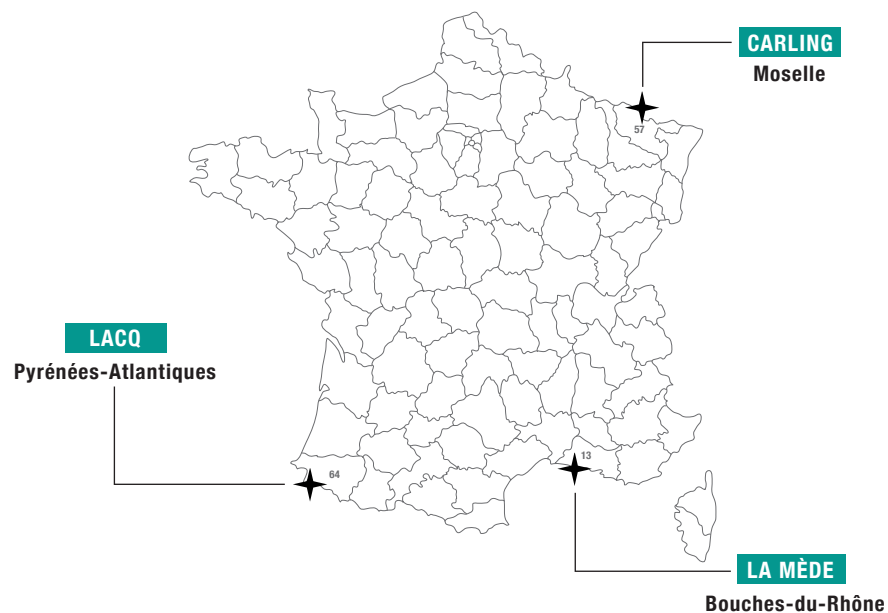
### LES SECTEURS ÉLIGIBLES

-  **Pour les VIE ou collaborateurs :** tous secteurs, sous condition d'acceptation de la filiale.
-  **Pour les missions collectives :** Oil & Gas, énergies nouvelles, mobilité, efficacité énergétique...

# SOUTENIR LES PROJETS

SYNTHÈSE DES ACTIONS 2018

*Nous accompagnons les entreprises tout au long de leur projet d'implantation industrielle dans les bassins d'emplois où le Groupe se réorganise. Nous participons ainsi à dynamiser et diversifier les activités économiques et industrielles sur trois territoires.*



## CARLING 118 emplois en jeu

- **CVDES (\*)** tripartite Total – Etat – Région clôturée le 8 octobre 2018
- **3 projets industriels** : Metabolic Explorer (biochimie industrielle – 48 M€ / 48 emplois directs), Afyren (biochimie industrielle – 50 M€ / 50 emplois) et Quaron (formulation de produits chimiques – 8 M€ / 20 emplois)

# INDUSTRIELS



## LA MEDE 290 emplois en jeu

- **CVDES Total** – État – Région – Métropole
- **Appel à Manifestation d'Intérêt (AMI)** pour attirer des investisseurs
- **Validation des projets Quechen** (silice pour « pneus verts » – 105 M€ / 130 emplois directs) et BMG (production de plaques de plâtre – 54 M€ / 67 emplois directs)
- **Appui au développement industriel de 3 sociétés** : Sud Cosmetics (cosmétique – 2,8 M€ / 53 emplois), Aerotech Pro (maintenance aéronautique – 650 K€ / 30 emplois) et HDSN (capteurs connectés – 90 K€ / 10 emplois)

## LACQ 10 emplois en jeu

- **Décision d'implantation** à Mourenx du projet de méthanisation de Fonroche (30 M€ / 10 emplois directs + 30 induits)
- **Relance des actions de prospection**
- **Lancement d'une nouvelle offre plateforme** « The Lacq Advantage » avec site Internet

(\*) Convention Volontaire de Développement Economique et Social



# 2018 LES TEMPS FORTS



**4 décembre 2017**

*Signature du Plan d'Action Régional visant à garantir l'égalité homme-femme et à promouvoir l'entrepreneuriat des femmes dans les Pays de la Loire*



**16 avril**

*Lancement de l'Appel à Manifestation d'Intérêt (AMI) Provence Industry'Nov au Palais du Pharo de Marseille s'adressant aux porteurs de projets industriels issus de tous types d'entreprises*



**30 avril**

*Stand Total Développement Régional pour les PME du secteur oil & gaz à l'OTC (Offshore Technology Conference) Houston*



**18 octobre**

*Signature de la promesse de bail Quechen Silicon Chemical avec le Grand Port Maritime de Marseille - implantation d'une usine de silice pour pneus verts. 105 M€, 130 emplois directs*



**3 octobre**

*Implantation des projets Metabolic Explorer (biochimie industrielle – 48 M€ / 48 emplois directs), Afyren (biochimie industrielle – 50 M€ / 50 emplois) et Quaron (formulation de produits chimiques – 8 M€ / 20 emplois)*

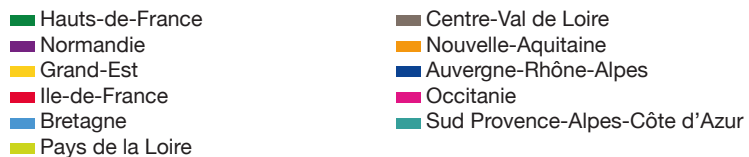
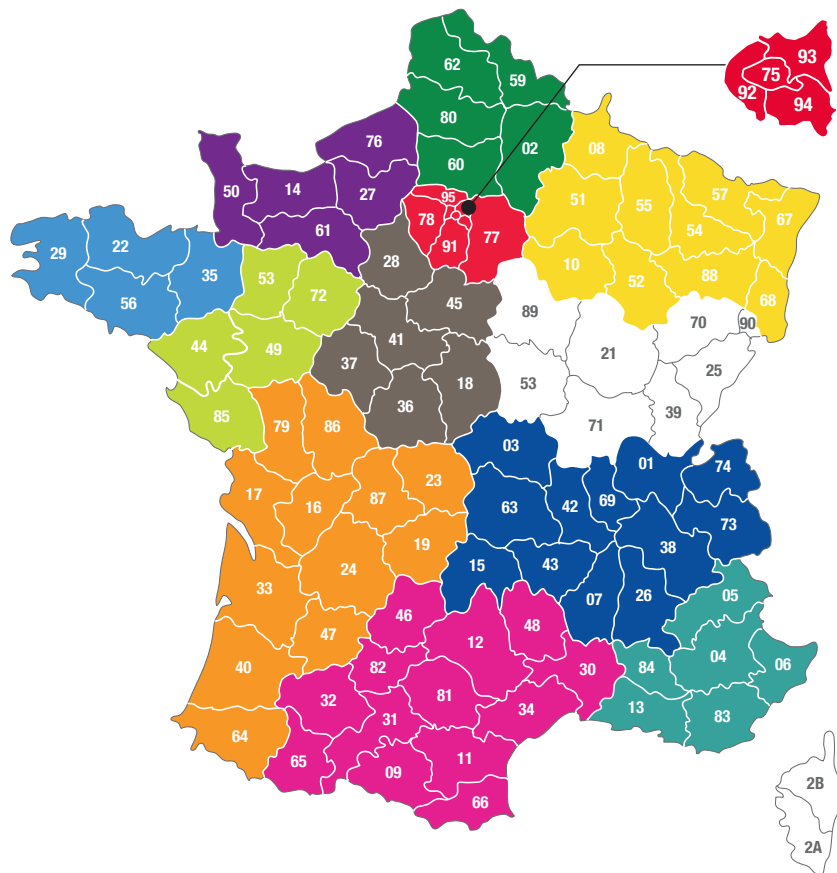


**15 mai**

*Total soutient RACE (Rhône-Alpes Cutting Edge) ENERGY DAY, évènement dédié aux professionnels du secteur de l'énergie onshore et offshore en région Auvergne-Rhône-Alpes*

# AU PLUS PRÈS DE NOS RÉGIONS

Total Développement Régional intervient dans les régions où le Groupe est implanté, avec un soutien particulier dans les bassins d'emploi de nos sites industriels.



## CONTACTEZ NOS DÉLÉGUÉS RÉGIONAUX

*holding.contact-tdr@total.com*

### HAUTS-DE-FRANCE / NORMANDIE

*eric.sammut@total.com*

### GRAND-EST

*marc.mengus@total.com*

### ILE-DE-FRANCE / CENTRE-VAL DE LOIRE / HAUTE-GARONNE

*pascale.chopin@total.com*

### BRETAGNE / PAYS DE LA LOIRE

*philippe.amblard@total.com*

### AUVERGNE-RHÔNE-ALPES

*edouard.villotte@total.com*

### NOUVELLE-AQUITAINE

*dominique.gueudet@total.com*

### SUD PACA / GARD / HÉRAULT

*jean-michel.diaz@total.com*

# DE BELLES HISTOIRES AU FIL DE NOS RÉGIONS

**P. 15**

Hauts-de-France

**P. 20**

Pays de la Loire

**P. 16**

Normandie

**P. 21**

Centre-Val de Loire

**P. 17**

Grand-Est

**P. 22**

Nouvelle-Aquitaine

**P. 18**

Ile-de-France

**P. 23**

Auvergne-Rhône-Alpes

**P. 19**

Bretagne

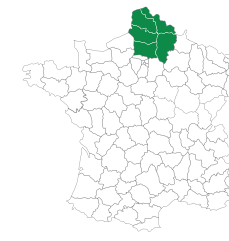
**P. 24**

Occitanie

**P. 25**

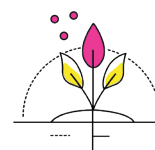
SUD PACA

## HAUTS-DE-FRANCE

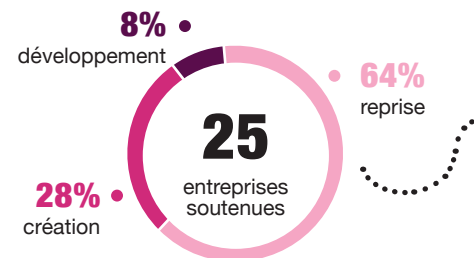


« L'intervention de Total Développement Régional a permis le financement d'une première tranche de 100 000€ d'investissements liés à la sécurisation du site et des équipements industriels. Nous pouvons maintenant lancer les investissements d'amélioration de productivité ! ».

**Cédric AUPLAT,**  
Président de PEIGNAGE DUMORTIER



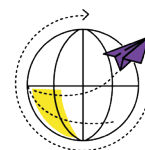
### FINANCER LES ENTREPRISES



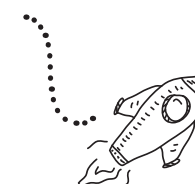
**1,33 M€**  
de prêts accordés



**477** emplois en jeu  
sur 4 ans



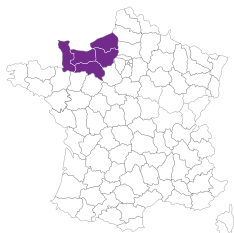
### ACCOMPAGNER À L'INTERNATIONAL



**1**  
entreprise accompagnée  
en missions collectives



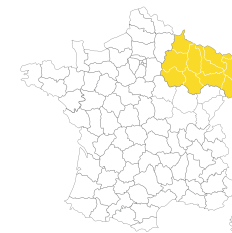
# NORMANDIE



« Someve est une entreprise de découpe et d'emboutissage à froid de produits techniques ou complexes en métaux. Grâce à Total Développement Régional, nous avons pu lancer un programme d'investissements et de modernisation de l'outil de travail par les méthodes du Lean Management afin d'accueillir 3 nouvelles presses rapides BRUDERER. »

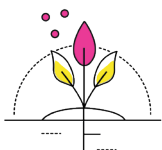
**Christophe BRICE**  
Président de **SOMEVE S.A.S**

# GRAND-EST



« Total Développement Régional a permis de structurer notre projet industriel de réutilisation des déchets d'emballages industriels et de faciliter la mise en relation avec les institutionnels du Grand-Est. Le prêt à taux zéro a eu un effet de levier pour le financement global du projet. »

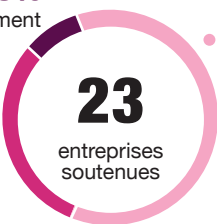
**Mathieu BERNARD,**  
Gérant de **EMB-I-PACK**



## FINANCER LES ENTREPRISES

9%  
développement

30%  
création



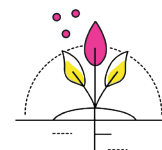
61%  
reprise

**615 K€**

de prêts accordés



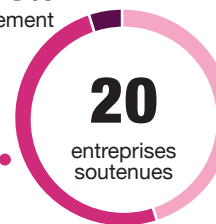
**304** emplois en jeu  
sur 4 ans



## FINANCER LES ENTREPRISES

5%  
développement

50%  
création



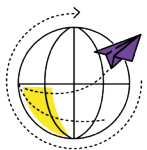
45%  
reprise

**630 K€**

de prêts accordés



**333** emplois en jeu  
sur 4 ans

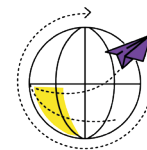


## ACCOMPAGNER À L'INTERNATIONAL



**1**

entreprise accompagnée  
en missions collectives



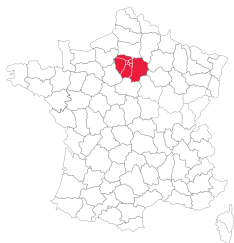
## ACCOMPAGNER À L'INTERNATIONAL



**2**

entreprises accompagnées  
en missions collectives

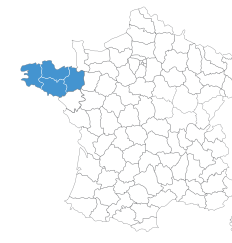
# ILE-DE-FRANCE



« L'industrialisation et la production d'un produit hardware 100% Made in France nécessite un besoin en fond de roulement important, et le soutien financier de Total Développement Régional nous a permis d'amorcer la pompe lors de notre première série industrielle. »

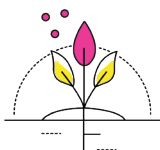
**Gilles VALLIER et Nicolas DUVAUT,**  
Co-fondateurs de K-RYOLE

# BRETAGNE

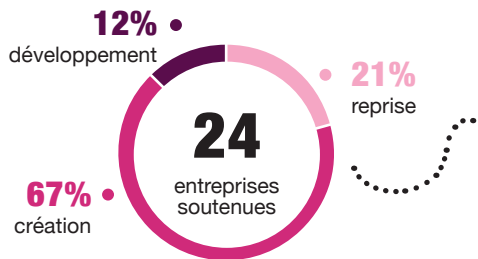


« Dans le cadre de la reprise de l'entreprise en 2017, Rousseau-Equipements s'est rapproché de Total Développement Régional. Grâce à son aide, nous avons pu bénéficier d'un prêt et d'un accompagnement de qualité, permettant de soutenir la société dans sa triple transformation (internationalisation, digitale et innovation). »

**Ludovic CORVOL,**  
Gérant de ROUSSEAU-EQUIPEMENTS



## FINANCER LES ENTREPRISES

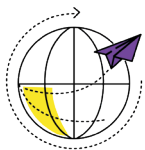


**2,09 M€**

de prêts accordés



**459** emplois en jeu sur 4 ans



## ACCOMPAGNER À L'INTERNATIONAL

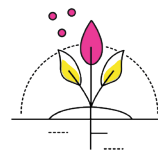
**2**

hébergement de VIE ou collaborateurs

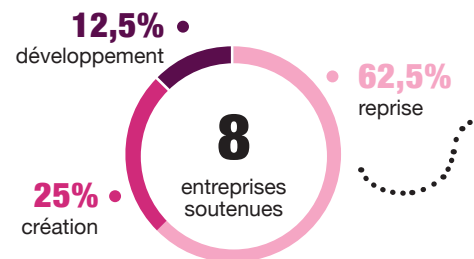


**6**

entreprises accompagnées en missions collectives



## FINANCER LES ENTREPRISES



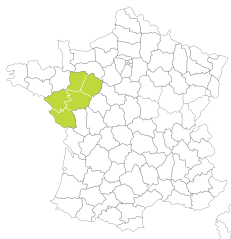
**460 K€**

de prêts accordés



**168** emplois en jeu sur 4 ans

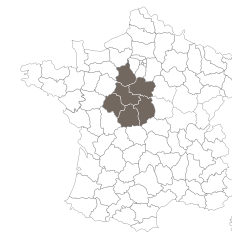
# PAYS DE LA LOIRE



« Le soutien de Total Développement Régional lors de la création de DELTA MECA en 2008 a été une aide précieuse car cela nous a aidé à financer les machines indispensables à notre activité d'usinage. Nous remercions Total Développement Régional d'être toujours à nos côtés en 2018 pour nous soutenir et nous accompagner dans nos projets. »

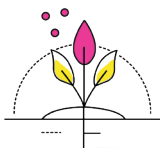
**Mireille BREHERET,**  
Co-fondatrice de DELTA MECA

# CENTRE-VAL DE LOIRE

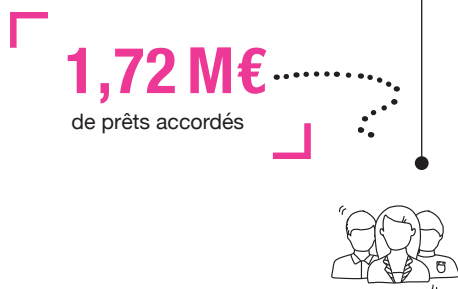
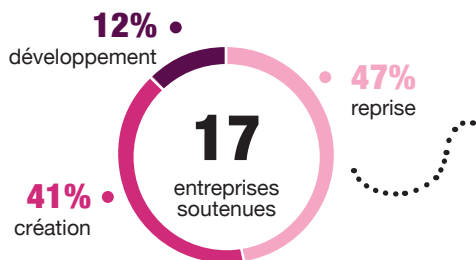


« Depuis la reprise des entreprises MGPSN et Métallerie Helbert, notre croissance entraîne des besoins en équipement nouveaux et surface de bâtiment. Total Développement Régional est arrivé à point nommé pour nous permettre d'investir dans de nouveaux locaux équipés et de donner une nouvelle image industrielle à nos entreprises. »

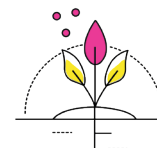
**Christophe GASTELAIS,**  
Président de HMP MGP



## FINANCER LES ENTREPRISES



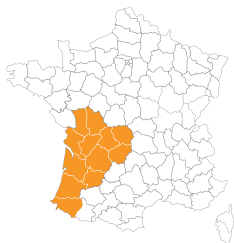
**405** emplois en jeu sur 4 ans



## FINANCER LES ENTREPRISES



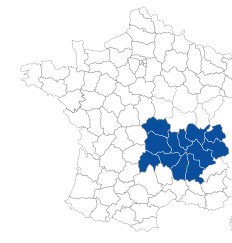
# NOUVELLE-AQUITAINE



« Le soutien apporté par Total Développement Régional m'a permis de pouvoir compter sur un apport de trésorerie nécessaire durant ma période de reprise. Grâce à cette aide, j'ai pu conforter l'embauche d'un assistant logistique pour renforcer l'équipe et prendre un peu d'avance sur le développement de ma société. »

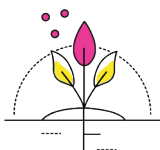
**Jean-François BLACHON,**  
Président de ABS TRANSPORT

# AUVERGNE-RHÔNE-ALPES

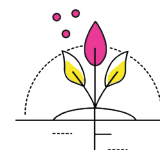


« Chez Nestor révolutionne le marché de la colocation en France et bientôt en Europe. Le soutien de Total Développement Régional nous a permis de lancer une nouvelle offre BtoB et renforcer notre pôle développement Web afin de digitaliser l'entreprise. »

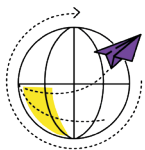
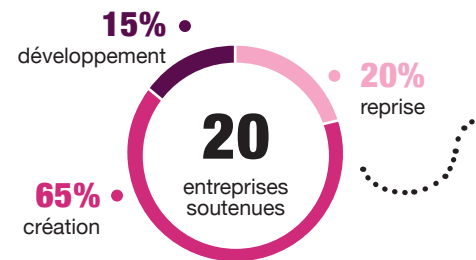
**Hubert DUBOIS et Louis BONDUELLE,**  
Co-fondateurs de SOMEBY (CHEZ NESTOR)



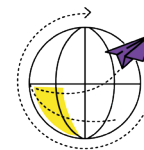
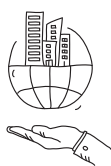
## FINANCER LES ENTREPRISES



## FINANCER LES ENTREPRISES



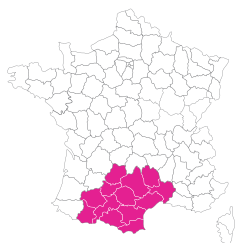
## ACCOMPAGNER À L'INTERNATIONAL



## ACCOMPAGNER À L'INTERNATIONAL



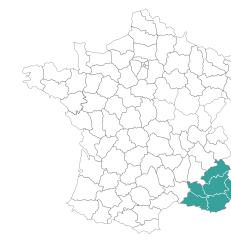
# OCCITANIE



« Nous remercions Total Développement Régional pour sa confiance et son soutien qui ont permis à Donecle de recruter de nouveaux talents en 2018 et d'accélérer notre développement en France et à l'international afin de rester à la pointe de notre marché. »

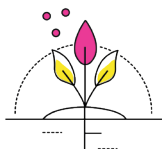
**Yann BRUNER,**  
Président et co-fondateur de DONECLE

# SUD PACA

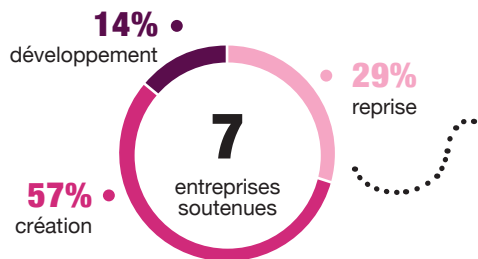


« L'aide obtenue par Total Développement Régional est arrivée à point nommé pour contribuer à la croissance d'EURO-TECH. Elle a permis le recrutement de forces commerciales et la titularisation de salariés en CDI, un accompagnement à la certification ISO 9001 et l'acquisition d'un bureau d'études spécialisé. »

**Florence GALLO,**  
Présidente de EURO TECH



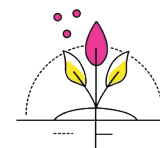
## FINANCER LES ENTREPRISES



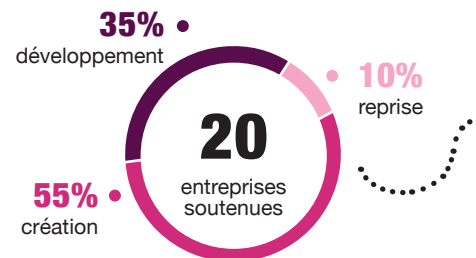
**520 K€**

de prêts accordés

**150** emplois en jeu sur 4 ans



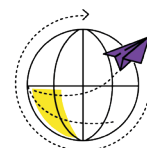
## FINANCER LES ENTREPRISES



**1,62 M€**

de prêts accordés

**517** emplois en jeu sur 4 ans



## ACCOMPAGNER À L'INTERNATIONAL

**33**

entreprises accompagnées en missions collectives



**1**

hébergement de VIE ou collaborateurs

# LAURÉATS

# 2018

## ILE-DE-FRANCE

- REAL QUALITY RATING
- BATT
- T2 TECHNOLOGY
- ETABLISSEMENTS RENARD
- SQUARANÇE
- PASSEMENTERIE VERRIER PARIS
- KOENA
- STIMSHOP
- URBASENSE
- TENTINGO
- EIKOSIM
- EUROMIP
- JOBSET
- SMART PIXELS
- ALL IN FACTORY
- GEOLITH
- EXPENSYA
- WISEBIM
- PREDICTICE
- ALTATIS
- SPINERGIE
- PRECIFIELD
- K-RYOLE
- THE MACHINERY

## CENTRE-VAL DE LOIRE

- MOUTON ESMARD SAS
- ETS TOURS
- VAL DE LOIR INJECTION
- C-CAPYTCH
- G.R.I
- STONEST
- FARBAL
- MGP SN
- METALLERIE HELBERT MAX SARL

## AUVERGNE-RHÔNE-ALPES

- MY ANGEL
- WATCH LIVE
- BESSE BIOGAZ
- E-ATTRACT
- FRETLY
- AFYREN
- ALTISTEEL
- FRSH
- TOLERIE STEPHANOISE
- FD2G
- ATELIERS DE CONSTRUCTIONS MECANIQUES DE RILLIEUX - ACMR
- IDFOR SOLUTIONS
- METAL PARTNER
- KRAFT COMPAGNIE
- HOUDEC INNOVATION
- SELAGIP
- CRMT
- ARLYNK
- DG SKID
- SOMEBY (CHEZ NESTOR)

## BRETAGNE

- YAGAAN
- SEGI2A
- SBAI
- CALORIFUGE ISOLATION INDUSTRIEL
- SN ARMOR ETANCHEITE
- BYSTAMP
- ROUSSEAU-EQUIPEMENTS
- ADRISPORT

## OCCITANIE

- DONECLE
- AIRMOB
- DIGITICA
- WEFIGHT
- ZEBRYS
- ETABLISSEMENTS POUX
- FRANCE SIGNALÉTIQUE

## GRAND-EST

- CONCEPTION REALISATION DEVELOPPEMENT CRD
- MATVIC
- L'ARGONNAIS
- MMTCI
- CONSTRUCTION RENOVATION BATIMENT MACONNERIE
- BRIGNON BTP
- CADSIM 3D
- TOMORROW JOBS
- EKIPEA
- PRODUCT PROTOTYPE INNOVATION
- BEHM
- CREDITEO
- A.B.L. INFORMATIQUE
- OJTT
- EMB-I-PACK EST
- SEEN
- USINAGE ALSACE
- RUSTYLE
- FROID CLIMATISATION LORRAINE
- CEDEA

## PAYS DE LA LOIRE

- CHARLES ET COMPAGNIE
- LEVEQUE ET CIE
- OUEST ETANCHE
- DELTA MECA
- AKRYVIA
- VELCO
- SARL MARELEC
- SMARTCAST
- AQUADEP
- XSUN
- HOFFMANN GREEN CEMENT TECHNOLOGIES
- NET SERVICE
- FERCHAUD INGENIERIE
- ELOI SELLERIE AMEUBLEMENT MERCIER
- ECOLIVE FRANCE
- BOX'N SERVICES
- UMEA

## NOUVELLE-AQUITAINE

- LA VENITIENNE NOUVELLE
- POITOU BOBINAGE
- SOCIETE NOUVELLE LECUILLER
- PLIAFORM
- A.B.S AUTOS BEARN SOLUTIONS

# LAURÉATS

# 2018

## SUD PROVENCE-ALPES-CÔTE D'AZUR

- AVIACO FRANCE
- CAPRISK DEVELOPMENT
- EMISYS AIX EN PROVENCE
- TERRADONA
- ECOAT
- EURO TECH
- GEO SENTINEL
- F-REG
- MILLIONROADS
- IADYS
- MEDISUR
- GOALMAP
- WEEN
- AXONE
- ENOGIA
- 360VUES
- CONSEIL ADR ET PYROTECHNIE SUD
- CTM
- COR-E
- S2E CONSULTING

## NORMANDIE

- MARETAN
- VIRE COLOR DISTRIBUTION
- PIM PAM POMME TOURLAVILLE
- BATISEINE TP
- ATELIER INDUSTRIEL DE PEINTURE ET DE SABLAGE DE L'EURE
- TSMM
- ESPASS GROUPE SIETRAM
- POIXBLANC CHARPENTES
- DELTA ENERGIE
- SOCIÉTÉ INDUSTRIELLE TRANSPORTS MOPIN (SITMO)
- GRREEN
- 2 NBI
- SAS CASTANIER
- SEFOP
- SOMEVE
- C.R.E.I.
- KEPHYRE
- TOPOVIDEO
- SOCIÉTÉ JOEL DROULLON
- DIMOE
- S.A.P.I.
- ALLIANCE DEMENAGEMENTS

## HAUTS-DE-FRANCE

- STE DE DIFFUSION DE MATERIEL DE PELAGE - DIMAPEL
- XP DIGIT
- CHASSIS FRANCE
- CONCORDE BUSINESS
- SESON
- SOCIÉTÉ DE MAINTENANCE ETUDES INDUSTRIES
- CHAMPICARDE
- TRANSFO +
- NETT DISTRIB
- 2B-LOG
- RUN BETTER
- SARL MECALIBRE
- SAMECO
- PRESTAPACK
- MENUISERIE RIEUXOISE
- LALAUT TRAITEUR
- DPK PESAGE
- PLEURETTE
- CLARILOG FRANCE
- LECQ INDUSTRIE
- CALAUGUI
- SO SAMPLE
- PEIGNAGE DUMORTIER
- WAVELY
- SOCIÉTÉ DE MECANIQUE ET DE METALLISATION DES FLANDRES







Direction du Développement Régional

TOTAL S.A.

Siège social :

2, place Jean Millier – La Défense 6

92400 Courbevoie – France

Tél. +33 (0)1 47 44 45 46

Capital social : 6 315 850 770 euros

542 051 180RCS Nanterre

[www.total.com](http://www.total.com)

[www.developpement-regional.total.fr](http://www.developpement-regional.total.fr)

