



# Territoires : des énergies et au-delà !



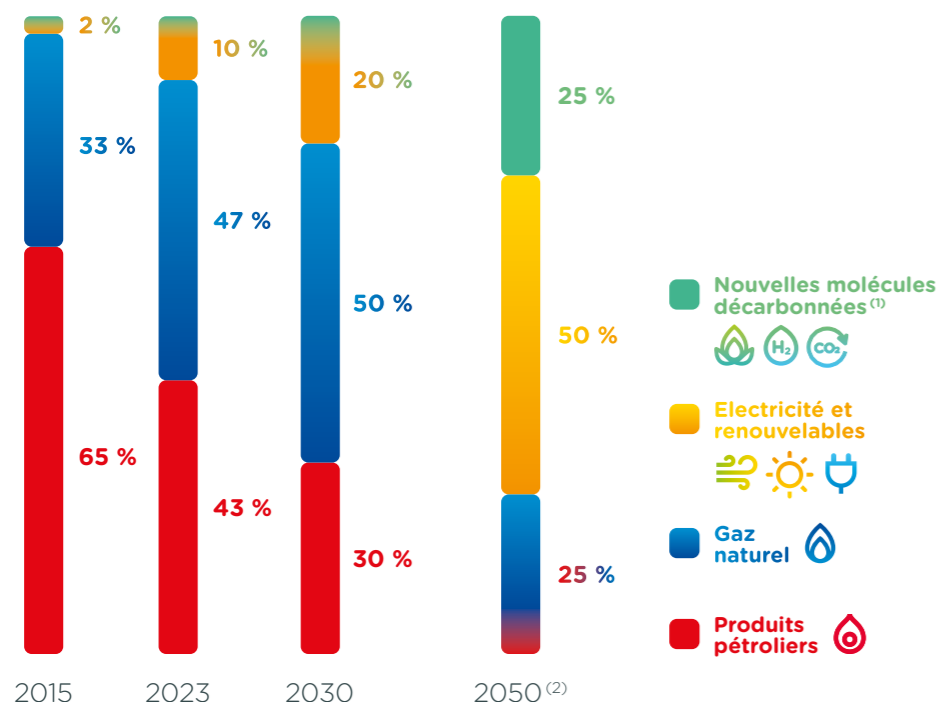
**TotalEnergies**

**Région Normandie**

# Une ambition mondiale : devenir un acteur majeur de la transition énergétique

TotalEnergies apporte des solutions concrètes et durables au triple défi : plus d'énergies, moins d'émissions et toujours plus durable. Notre ambition est de devenir un acteur majeur de la transition énergétique, engagé vers la neutralité carbone en 2050, ensemble avec la société.

## ADAPTER NOS VENTES D'ÉNERGIE À LA DEMANDE



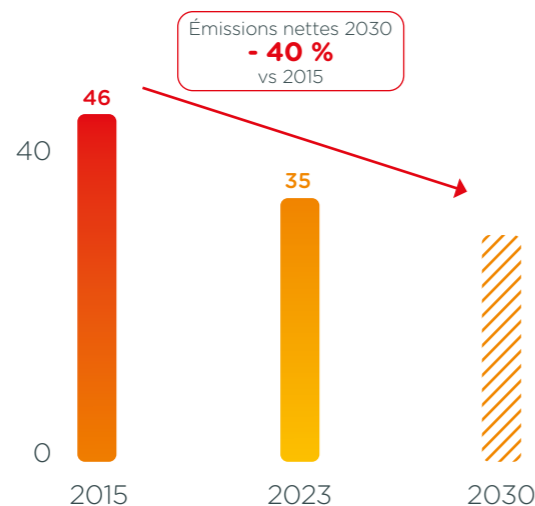
## Innovier pour accélérer la transition énergétique

- 1 milliard de dollars par an consacrés à la Recherche et Développement et à l'innovation dont 65 % dédiés aux nouvelles énergies (électricité renouvelable, nouvelles molécules) en 2023.
- 3 500 ingénieurs, techniciens et chercheurs mobilisés.

Notre première responsabilité d'opérateur industriel est aussi de baisser les émissions issues de nos activités.

Objectif : baisser de 40 % les émissions nettes (Scope 1+2) de nos installations opérées entre 2015 et 2030.

En Mt CO<sub>2</sub>e/an



## Un objectif 2030 cohérent avec l'Accord de Paris

Cet objectif de baisse de 40 % des émissions nettes<sup>(3)</sup> de GES (Scope 1+2) pour les activités opérées est en phase avec l'objectif de baisse du programme "Fit for 55" de l'Union européenne (- 37 % entre 2015 et 2030) et s'inscrit dans la même dynamique que celle de la France sur la même période.

## Intégrer le top 5 mondial des producteurs d'électricité renouvelable (solaire et éolien) dès 2030

5 milliards \$ d'investissements en 2023 dans l'électricité et les molécules décarbonées

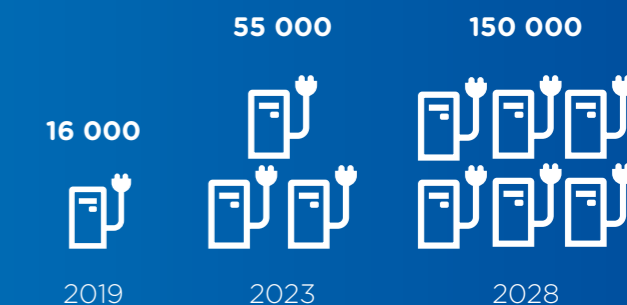
## PRODUCTION DE BIOCARBURANTS POUR LE SECTEUR AÉRIEN

1,5 million de tonnes par an d'ici à 2030

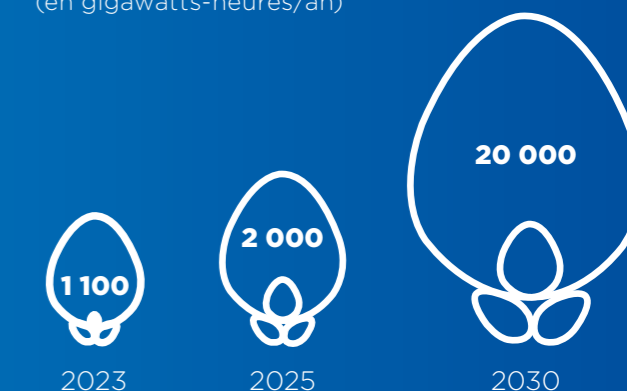
## PRODUCTION D'ÉLECTRICITÉ<sup>(1)</sup>



## POINTS DE CHARGE ÉLECTRIQUE



## PRODUCTION DE BIOGAZ (en gigawatts-heures/an)



(1) Biocarburants, biogaz, hydrogène, e-carburants  
(2) Production et ventes (3) Émissions nettes de puits de carbone naturels

(1) À partir d'actifs renouvelables (solaire, éolien terrestre, hydraulique, éolien offshore) et flexibles (CCGT, stockage)

# Acteur de la transition énergétique en France

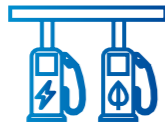


Isabelle Patrier,  
directrice France



Aujourd'hui, l'énergie est confrontée à des défis sans précédent liés au changement climatique, à la souveraineté énergétique, et à son accessibilité. Nous sommes convaincus chez TotalEnergies que les réponses à ces enjeux ne peuvent être que collectives et le fruit d'une réflexion partagée dans les territoires. Seule la mobilisation de tous les acteurs de la société, les élus, les décideurs des sphères publiques, économiques, académiques ou encore associatives, la société civile, permettra de réussir cette transition énergétique et écologique."

## UN ACTEUR DE LA MOBILITÉ DURABLE



**3 319**  
stations-service<sup>(1)</sup>

**41**  
stations GNV / BioGNV

**1<sup>er</sup>**  
distributeur de  
Superéthanol E85  
en France



Avec plus  
de **900**  
stations-service



Plus de **20 000**  
points de charge  
pour véhicules électriques,  
dont **6 000** publics

**+1 200**  
points de recharge  
haute puissance  
et **200** stations-service  
équipées



Développement d'un réseau  
de stations hydrogène  
en partenariat avec Air Liquide



**1<sup>re</sup>** Gigafactory inaugurée  
en mai 2023 à Douvrin, par ACC,  
une co-entreprise de Stellantis,  
TotalEnergies via sa filiale SAFT  
et Mercedes-Benz



**500 000** tonnes/an  
de biocarburants certifiés durables<sup>(2)</sup> (HVO100) :  
capacité de production de la bioraffinerie  
de La Mède en service depuis 2019



**285 000** tonnes/an  
de biocarburants pour le secteur  
aérien : capacité de production  
de la plateforme zéro pétrole  
de Grandpuits dès 2027

## UN ACTEUR DES ÉNERGIES RENOUVELABLES

### ÉLECTRICITÉ RENOUVELABLE

**1,9** GW  
de capacité brute installée  
Près de **650** actifs éoliens,  
solaires et hydrauliques



**2,6** TWh  
d'électricité verte  
produite/an



**180** MW  
de capacité de  
stockage d'énergies  
renouvelables



Projet éolien marin  
flottant **Eolmed**  
en mer Méditerranée  
30MW en construction,  
mise en service en 2025

### BIOMÉTHANE



**7** unités en injection  
sur le réseau + **1** en cogénération pour TotalEnergies Biogaz France

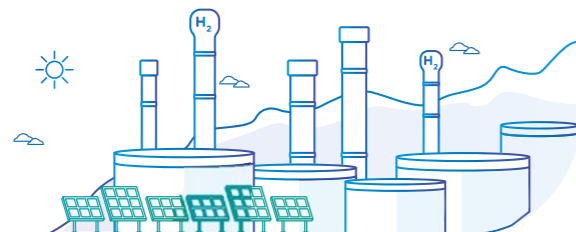


Près de  
**700**  
GWh

de capacité de production  
soit l'équivalent de la consommation  
annuelle de gaz de plus  
de 140 000 habitants

## UN ACTEUR DE LA DÉCARBONATION DE L'INDUSTRIE

Projet d'hydrogène renouvelable  
et bas carbone à La Mède



Investissements  
dans la transformation  
de nos sites industriels  
**+500** millions d'euros  
à Grandpuits d'ici à 2025  
**+340** millions d'euros  
à La Mède



**-50%** d'émissions de GES Scope 1 et 2  
à horizon 2030 par rapport à 2015.  
Contrat de transition écologique pour  
nos plateformes (Feyzin, Normandie,  
Donges, La Mède et Grandpuits)  
signé avec l'État en novembre 2023



Un plan de **200**  
millions d'euros dédiés  
à l'efficacité énergétique des sites  
industriels, stations-service,  
bureaux et laboratoires de  
la Compagnie, entre 2022 et 2024

## TotalEnergies en France



**35 000**  
collaborateurs

**3<sup>e</sup>**

fournisseur de gaz  
et d'électricité



Avec près de **6** millions  
de clients gaz et électricité



Acteur majeur  
du biogaz



une station-service  
à moins de **15** minutes  
de 90% des Français



**1<sup>er</sup>**  
raffineur et acteur de  
la pétrochimie en France

**6**

milliards d'euros  
d'achats auprès de nos  
fournisseurs en 2023



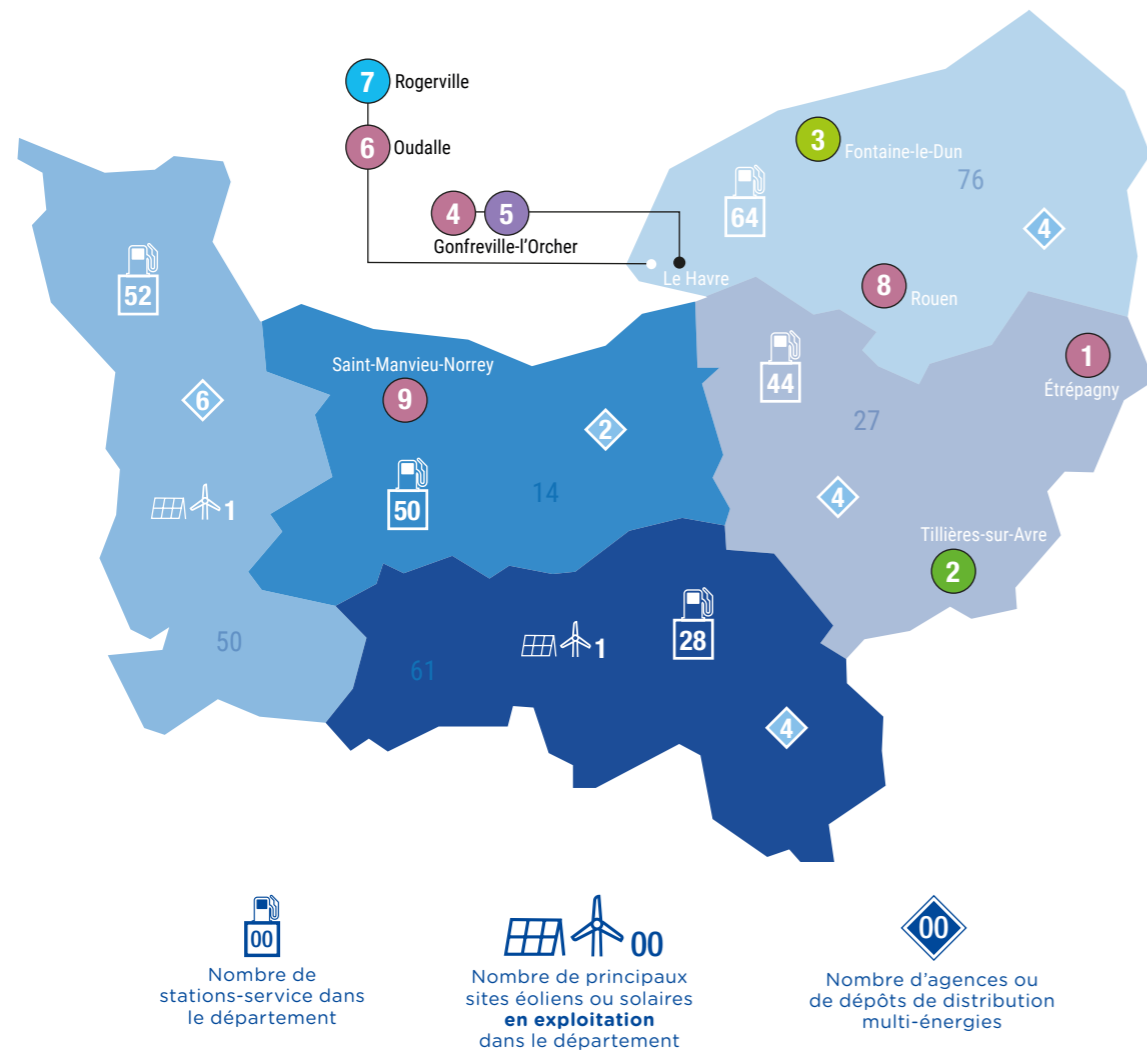
Acteur de l'économie circulaire  
**45 000** tonnes  
de polypropylène recyclé  
produites par an

(1) Hors réseau de stations-service d'AS24

(2) Le biocarburant est certifié 100% durable au regard du système du bilan massique imposé par la directive européenne sur les énergies renouvelables (2018/2001) et appliqué par l'International Sustainability Carbon Certification (ISCC) reconnu par la Commission européenne pour ce faire.

# Emplois et implantations dans la région Normandie

Grâce à notre implantation en région Normandie, la Compagnie et ses collaborateurs se mobilisent chaque jour pour satisfaire au mieux les besoins de nos clients, accompagner la transition énergétique et contribuer activement à la vie économique et sociétale du territoire.



**3 103**  
emplois directs

**238**  
stations-service  
dont 9 équipées  
de bornes de recharge  
pour véhicules électriques

**1 769**  
points  
de charge  
opérés (publics  
et autres) pour  
véhicules électriques

Production  
de biocarburants  
pour le secteur  
aérien  
durable à l'usine d'Oudalle  
et sur la plateforme  
de Normandie

**29 MW**  
Capacité  
de production  
d'électricité  
renouvelable

## Région Normandie

### TotalEnergies Direction France

- Représentation de la Compagnie, soutien à l'emploi, à la transition énergétique et à l'internationalisation des PME

### TotalEnergies Renouvelables France

- Capacité brute installée de production électrique à partir de solaire, éolien et hydroélectrique
  - 2 sites en exploitation pour 29 MW
  - 1 site en construction pour 5,8 MW

### Réseau de stations-service

- 238 stations-service dont 9 équipées de bornes de recharge électrique
- Produits : essence, diesel, électricité, biocarburants, GNV, bioGNV...
- 3 marques :

### Mobilité électrique

- 1 769 points de charge pour véhicules électriques opérés par TotalEnergies (publics et autres)

### TotalEnergies Proxi Nord-Ouest

- Fournisseur de solutions multi-énergies (fioul, carburants, pellets, électricité et gaz, panneaux photovoltaïques...)

### TotalEnergies Proxi Nord-Est

- Fournisseur de solutions multi-énergies (fioul, carburants, pellets, électricité et gaz, panneaux photovoltaïques...)

## Eure

### ÉTRÉPAGNY

#### Paulstra

- Fabrication et commercialisation de pièces élastomères anti-vibratoires destinées à l'industrie générale, ferroviaire et aéronautique

### TILLIÈRES-SUR-AVRE

#### Synova

- Production de polymères recyclés

00 Nombre d'emplois par site

## Seine-Maritime

### FONTAINE-LE-DUN

#### Bionorris

- Projet de production de biogaz en construction, inauguration prévue en novembre 2024. Production attendue de 99 000 MWh soit la consommation de 19 800 habitants

### GONFREVILLE-L'ORCHER

#### Normanplast

- Conception et fabrication d'emballages en plastique

#### TotalEnergies raffinage France

- Plateforme Normandie : raffinage et vapocraqueur (pétrochimie)

### OUDALLE

#### TotalEnergies Fluides

- Usine de production de fluides spéciaux

### ROGERVILLE

#### TotalEnergies Recherche et Technologie

- Centre de recherche

### ROUEN

#### TotalEnergies Lubrifiants

- Usine de fabrication de lubrifiants

## Calvados

### SAINT-MANVIEU-NORREY

#### Pétrole et synthèse

- Usine de lubrifiants de spécialité

# Au-delà des énergies !

## Un engagement durable au service de la Normandie

### Actions de solidarité

La Fondation d'entreprise TotalEnergies agit en faveur de la jeunesse, en particulier la plus vulnérable. Elle se mobilise aux côtés de ses partenaires dans quatre domaines d'intervention prioritaires : l'éducation et l'insertion ; la sécurité routière ; le climat, les littoraux et les océans ; le dialogue des cultures et le patrimoine. Ses actions, déployées dans les territoires d'ancrage de notre Compagnie, contribuent ainsi à l'engagement citoyen de l'entreprise. Deux exemples en Normandie de soutien à l'éducation et à la culture parmi les plus de 70 actions soutenues ces dernières années.

### Les écoles de production

Les écoles de production proposent à des jeunes de 15 à 18 ans des formations professionnelles diplômantes basées sur une pédagogie du « Faire pour apprendre ». La Fondation soutient 6 écoles de production dont 4 dans le domaine des métaux en Seine-Maritime, dans la Manche et l'Eure ainsi que 2 écoles dans le domaine du bois dans le Calvados.



### Réserve naturelle de l'estuaire de la Seine

La Fondation TotalEnergies soutient le projet de **restauration de la réserve naturelle de l'estuaire de la Seine** située au cœur de la Normandie, à cheval sur la Seine-Maritime, l'Eure et le Calvados. Réalisé par la Maison de l'Estuaire, ce projet a pour objectif d'entretenir et de suivre l'évolution de la roselière de cette zone humide.



Votre Directeur Régional  
Normandie

Éric SAMMUT

eric.sammuto@totalenergies.com

### L'innovation en Normandie



Optimiser les procédés de transformation de bio-raffineries et les systèmes de stockage d'énergie (ex : batterie) par l'identification d'un grand nombre de molécules reste encore un challenge technologique. Pour l'adresser, TotalEnergies a créé un laboratoire commun international de recherche pour la caractérisation de la biomasse, des biofuels et des matériaux pour l'énergie. Ce laboratoire, l'IC2MC, est le fruit d'une collaboration de longue date entre TotalEnergies, l'INSA Rouen, l'Université de Rouen et l'Université de Pau et associe également l'Université de Florida State. L'IC2MC dispose d'une complémentarité de compétences et d'équipements uniques qui le classe dans le top 5 des laboratoires internationaux pour la caractérisation de ces molécules complexes.

Au-delà de cette initiative, TotalEnergies collabore avec **10 partenaires académiques majeurs sur des projets de recherche et développement** en Normandie.

|                          |            |                    |                     |                     |
|--------------------------|------------|--------------------|---------------------|---------------------|
| <b>10</b>                | <b>5</b>   | <b>1</b>           | <b>1</b>            | <b>1</b>            |
| Partenariats académiques | Doctorants | Laboratoire commun | Chaire industrielle | Centre de recherche |

### Soutien à l'emploi et à l'économie locale

La Direction France soutient financièrement les projets de création, de reprise et de développement des start-ups et entreprises françaises et les aide aussi à faire de l'international un levier de croissance. Sur les plateformes industrielles où la Compagnie se réorganise, elle accompagne les projets de construction de nouvelles unités industrielles d'entreprises qui souhaitent y industrialiser leur production. Ces trois dispositifs ont pour vocation de proposer un véritable soutien au développement économique et à l'industrie en région.

#### Financer les entreprises en Normandie

**Une aide à la création, au développement ou à la reprise d'entreprises**  
sous forme de prêts à taux zéro jusqu'à 100 000 €, sans garantie, ni frais de dossier, remboursable sur 2 à 5 ans.

|  |                                 |                           |
|--|---------------------------------|---------------------------|
| <b>63</b>                                | <b>2,22</b>                     | <b>1344</b>               |
| entreprises soutenues entre 2019 et 2023 | millions € de prêts à taux zéro | emplois créés ou soutenus |



TotalEnergies