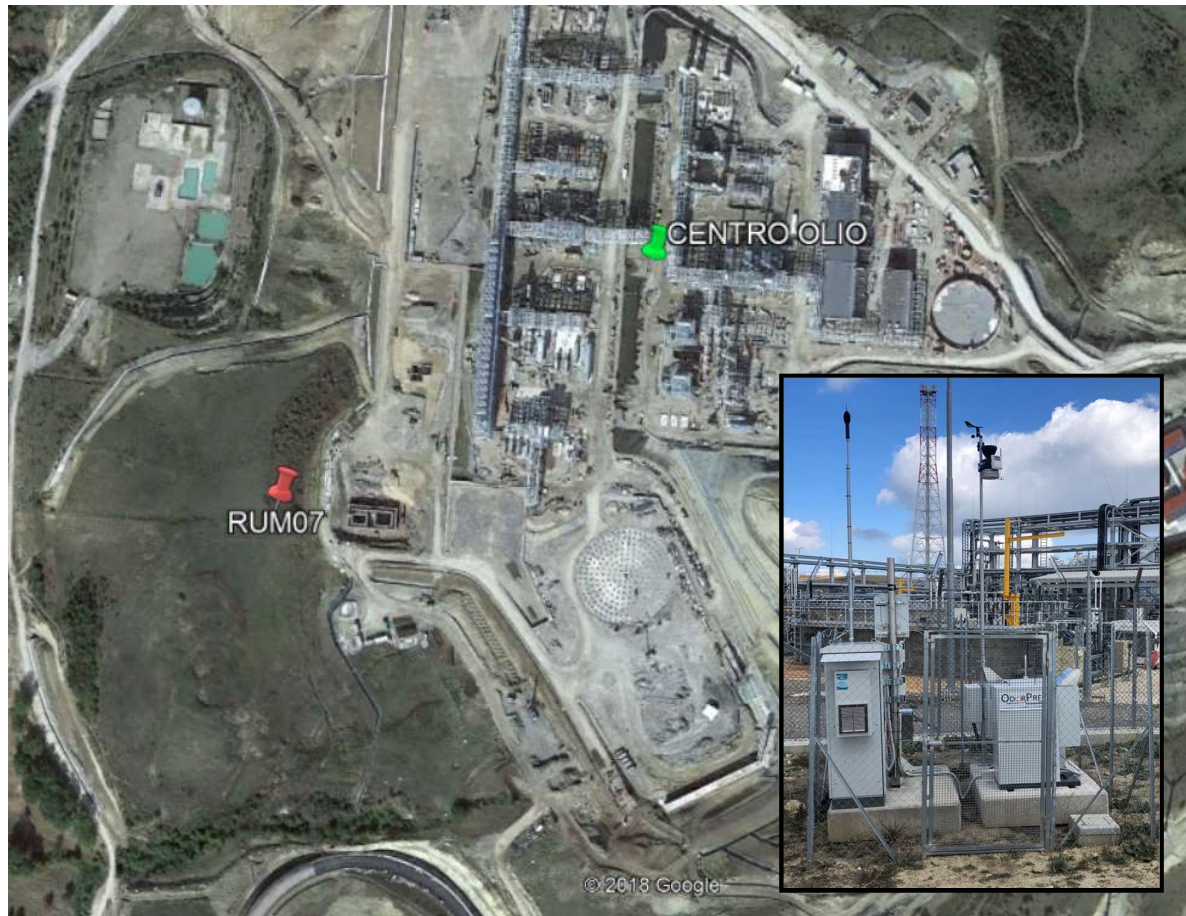


Codice stazione	Comune	Ubicazione stazione	Coordinata X (WGS84)	Coordinata Y (WGS84)
RUM07	Corleto Perticara	Perimetro Centro Olio	591850	4473657



Data	Leq,TR diurno Valore medio periodo diurno [dB(A)]	Leq,TR notturno Valore medio periodo notturno [dB(A)]
01/08/2019	60,0	57,1
02/08/2019	57,8	56,2
03/08/2019	52,3	52,2
04/08/2019	53,0	54,4
05/08/2019	58,8	54,5
06/08/2019	60,2	51,8
07/08/2019	58,6	52,2
08/08/2019	59,9	56,1
09/08/2019	63,8	65,0
10/08/2019	65,0	64,0
11/08/2019	64,5	69,0

Data	Leq,TR diurno Valore medio periodo diurno [dB(A)]	Leq,TR notturno Valore medio periodo notturno [dB(A)]
12/08/2019	65,4	60,4
13/08/2019	62,5	55,6
14/08/2019	58,6	51,5
15/08/2019	53,5	54,9
16/08/2019	58,4	55,1
17/08/2019	52,6	54,6
18/08/2019	54,0	54,4
19/08/2019	51,6	49,6
20/08/2019	60,3	52,2
21/08/2019	63,4	51,3
22/08/2019	59,1	50,9
23/08/2019	59,7	55,1
24/08/2019	52,5	51,0
25/08/2019	51,6	52,0
26/08/2019	65,0	52,1
27/08/2019	56,9	51,9
28/08/2019	57,1	52,3
29/08/2019	57,8	53,4
30/08/2019	56,1	53,5
31/08/2019	58,2	53,9