



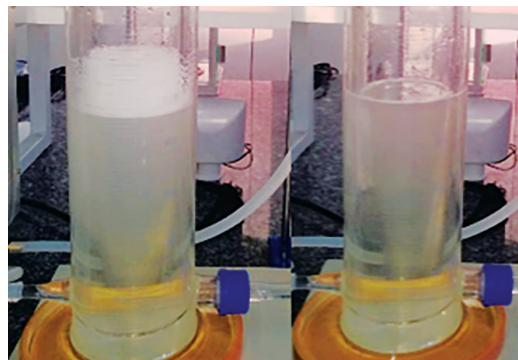
Utókezelő adalékanyagok

Serade

A **Serade** termékcsaládot utókezelő adalékanyagok alkotják. Megfelelően időzített, és a műszaki tanácsadó útmutatásait követő alkalmazásuk esetén az adalékok segítségével növelhető a vízben oldható megmunkáló folyadékok hasznos élettartama.

A **Serade** termékek használata leginkább a LubAnac Soluble szolgáltatásunkkal együtt javasolt.

A **LubAnac Soluble** szolgáltatás tulajdonképpen egyrészt egy jelentés, amely az Ön által használt olajfürdők különböző paramétereinek elemzését tartalmazza, másrészt ajánlásokat fogalmazunk meg benne a Serade utókezelő adalékanyagok esetlegesen szükségesnek ítélt alkalmazására vonatkozóan.



Bal: habzó
Jobb: Serade Antifoam használata

TERMÉK ÁTTEKINTÉSE

Termékek	Alkalmazások	Funkciók
Serade		
Serade System Cleaner	Szerszámgépek rendszerének tisztítása	Tisztítja a szerszámokat a leengedés előtt
Serade Antifoam	Habzágátló emulziókhöz és szintetikus oldható kenőanyagokhoz	Nem habzik
Serade ACR Ferrous	Korróziógátló vastartalmú fémekhez	Megakadályozza a vastartalmú fém alkatrészek korrózióját
Serade ACR Non-Ferrous	Korróziógátló színesfémekhez	Megakadályozza a színesfémekből készült alkatrészek korrózióját
Serade WQ Minus	Vízkeménységet csökkentő szer	Megakadályozza a túl kemény víz miatti fehér lerakódások kialakulását
Serade WQ Plus	Vízkeménységet növelő szer	Megakadályozza a túl lágy víz miatti habzást
Serade WQ Buffer	pH-növelő szer	Meghosszabbítja a fürdő élettartamát
Serade AW Emulsion	Kopásgátló szer emulziókhöz	Csökkenti a súrlódási kopást
Serade AW Synthetic	Kopásgátló szer szintetikus kenőanyagokhoz	Csökkenti a súrlódási kopást
Serade STAB Emulsion	Stabilizálószer emulziókhöz	Kenőzsírral és olajokkal való erős szennyeződés esetén használható (pl. trampolaj)
Serade STAB Synthetic	Stabilizálószer szintetikus kenőanyagokhoz	Kenőzsírral és olajokkal való erős szennyeződés esetén használható (pl. trampolaj)

A termékadatok és a műszaki tanácsadó(k) útmutatása alapján meghatározhatja a **Serade** utókezelő adalékanyagok adott helyzetnek megfelelő koncentrációját.