

# Les + de TOTAL

## TOTAL ANAC INDUS : une solution préventive et corrective d'analyses d'huiles



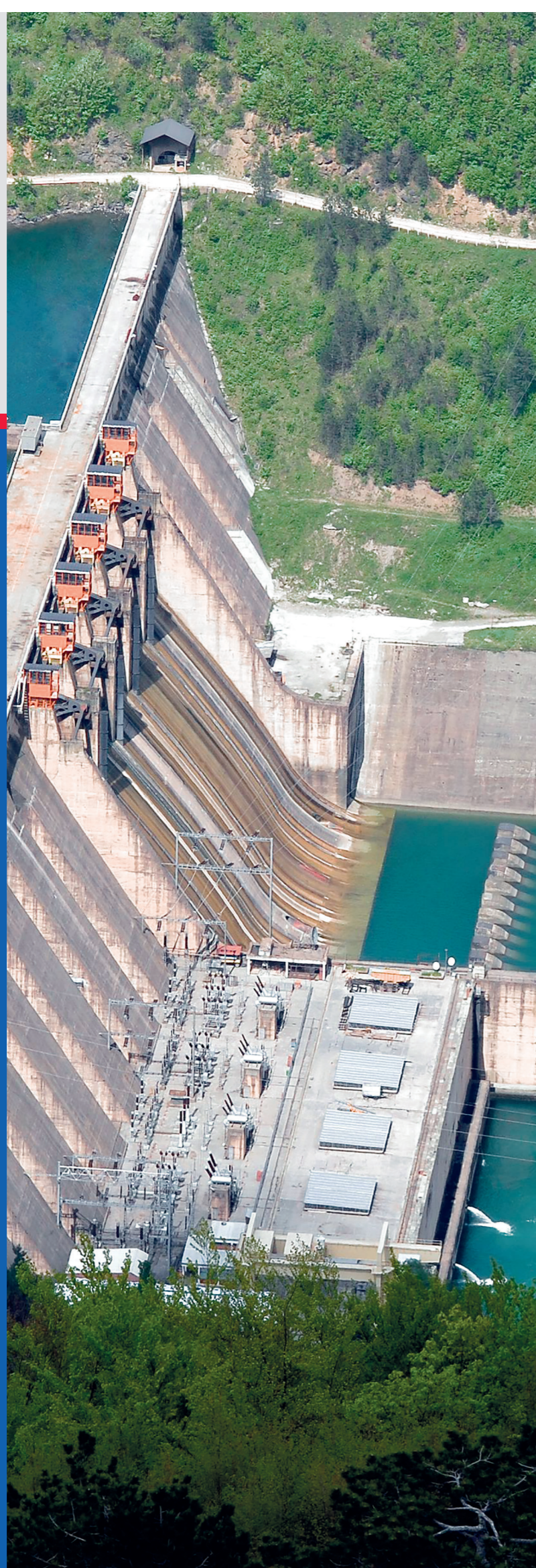
TOTAL ANAC INDUS établit un **diagnostic approfondi** de tous les organes mécaniques de votre matériel sans **aucune contrainte** de démontage.

Grâce à TOTAL ANAC INDUS vous :

- € Réduisez vos coûts d'exploitation.
- 7 Anticipez et planifiez les opérations de maintenance pour les effectuer au **meilleur moment**.
- Optimisez les intervalles de vidange et **prolongez la durée de vie** de votre matériel.
- Améliorez la **fiabilité et la performance** de vos équipements.

## Des équipes à votre service :

- Conseils et assistance technique sur mesure.
- Audit de lubrification afin d'optimiser vos opérations et de rationaliser vos stocks.
- Bonnes pratiques pour la manipulation et le stockage des lubrifiants.
- Des solutions adaptées pour l'élimination de vos huiles et emballages usagés.
- Formation sur site de vos équipes opérationnelles.



### Un acteur majeur

Nos sites de production, notre chaîne logistique et notre présence commerciale dans plus de 150 pays nous permettent de livrer une gamme complète de lubrifiants en réponse à tous vos besoins.

### Support et partenariat

Grâce à notre implantation locale, nous nous engageons à vos côtés pour optimiser votre productivité et réduire vos coûts de maintenance.

### Références et OEM

Total Lubrifiants travaille avec les constructeurs et équipementiers pour créer des produits de haute technologie, assurant une performance et une protection optimales de vos machines.

5 bonnes raisons pour choisir TOTAL

### Innovation et Recherche

Total investit dans les technologies de pointe pour trouver, dans ses propres centres de recherche, les matières premières vous apportant toujours plus d'économies d'énergie.

### Qualité et environnement

La certification qualité ISO 9001 de Total Lubrifiants garantit un engagement à long terme dans ce domaine. Dès la phase initiale de création d'un nouveau produit, nos équipes R&D cherchent à développer des formulations minimisant les risques de toxicité et d'impact environnemental.

Les fiches de sécurité des lubrifiants Total sont consultables sur [quickfds.com](http://quickfds.com)  
[lubrifiants-industriels.total.fr](http://lubrifiants-industriels.total.fr)

## HYDROÉLECTRICITÉ Exploitez tout votre potentiel hydraulique avec nos lubrifiants



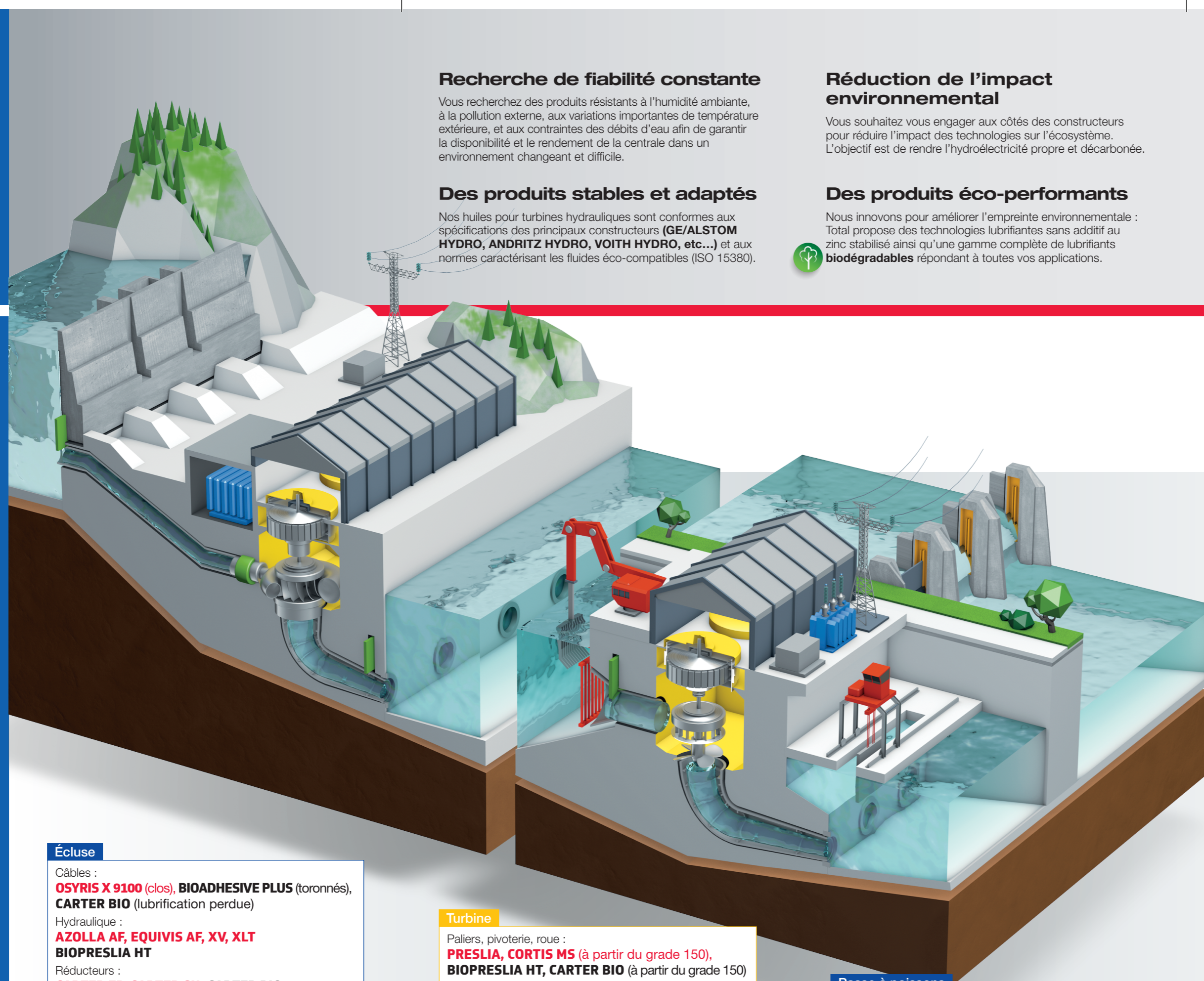
Committed to Better Energy

Committed to Better Energy



## HYDROÉLECTRICITÉ

Total a développé une gamme de lubrifiants haute performance s'adressant aussi bien aux petites installations hydroélectriques qu'aux grands barrages de plusieurs milliers de MW : réservoirs, stations de transfert d'énergie par pompage, centrales au fil de l'eau et usines marémotrices.



### Recherche de fiabilité constante

Vous recherchez des produits résistants à l'humidité ambiante, à la pollution externe, aux variations importantes de température extérieure, et aux contraintes des débits d'eau afin de garantir la disponibilité et le rendement de la centrale dans un environnement changeant et difficile.

### Des produits stables et adaptés

Nos huiles pour turbines hydrauliques sont conformes aux spécifications des principaux constructeurs (**GE/ALSTOM HYDRO, ANDRITZ HYDRO, VOITH HYDRO, etc...**) et aux normes caractérisant les fluides éco-compatibles (ISO 15380).

### Réduction de l'impact environnemental

Vous souhaitez vous engager aux côtés des constructeurs pour réduire l'impact des technologies sur l'écosystème. L'objectif est de rendre l'hydroélectricité propre et décarbonée.

### Des produits éco-performants

Nous innovons pour améliorer l'empreinte environnementale : Total propose des technologies lubrifiantes sans additif au zinc stabilisé ainsi qu'une gamme complète de lubrifiants **biodégradables** répondant à toutes vos applications.

### Simplification de la maintenance

Vous avez besoin de produits multifonctionnels pour limiter les stockages et les risques d'erreurs de graissage sur des équipements critiques ; vous souhaitez simplifier vos tournées de graissage dans des sites reculés ou difficiles d'accès.

### Des produits optimisés

Diminuez le nombre de lubrifiants sur site et réduisez vos coûts de maintenance : notre huile hydraulique **EQUIVIS AF** fonctionne sur de larges plages de température ; notre fluide biodégradable **BIOPRESLIA HT** s'adapte aux circuits hydrauliques comme aux turbines hydrauliques. Enfin, notre graisse multifonctionnelle **CERAN** offre une excellente tenue à l'eau et aux fortes charges.



#### Écluse

Câbles : **OSYRIS X 9100 (clos), BIOADHESIVE PLUS** (toronnés), **CARTER BIO** (lubrification perdue)  
 Hydraulique : **AZOLLA AF, EQUIVIS AF, XV, XLT BIOPRESLIA HT**  
 Réducteurs : **CARTER EP, CARTER SH, CARTER BIO**  
 Graissage : **CERAN XM, XS, BIOMULTIS EP 2**  
 Renvois d'angle / secteurs dentés : **COPAL OGL O, BIO OG+**

#### Turbine

Paliers, pivoterie, roue : **PRESLIA, CORTIS MS** (à partir du grade 150), **BIOPRESLIA HT, CARTER BIO** (à partir du grade 150)  
 Hydraulique, commande de soulèvement : **EQUIVIS ZS 15, XLT 22 BIOPRESLIA HT 22**  
 Pots de directrice, butées : **CERAN XM, XS, BIOMULTIS EP 2**

#### Passer à poissons

Hydraulique : **BIOPRESLIA HT**  
 Graissage : **BIOMULTIS EP 2**

#### Distribution électrique & génération d'urgence

Transformateurs : **ISOVOLTINE, ISOVOLTINE BIO VE**  
 Disjoncteurs : **EQUIVIS XLT 15, AEROHYDRAULIC 520**  
 Groupes électrogènes : **RUBIA WORKS**

#### Vannes diverses (déchargeurs, clapets, segments...)

Hydraulique : **AZOLLA AF, EQUIVIS AF, XV, XLT, BIOPRESLIA HT**  
 Graissage : **CERAN XM, XS, BIOMULTIS EP 2**

#### Batardeaux & Dégrilleurs

Hydraulique : **AZOLLA AF, EQUIVIS AF, XV, XLT, BIOPRESLIA HT**  
 Graissage : **CERAN XM, XS, BIOMULTIS EP 2**  
 Câbles : **CERAN AD+, BIOADHESIVE PLUS, BIO OG+**  
 Réducteurs : **CARTER EP, CARTER SH, CARTER BIO**

#### Barrage

Hydraulique : **EQUIVIS AF, XV, XLT BIOPRESLIA HT**  
 Réducteurs : **CARTER EP, SH, CARTER BIO**  
 Engrenages ouverts : **COPAL OGL, BIO OG+**  
 Chaînes Galle : **OSYRIS X 9100 & COPAL OGL, BIOPRESLIA HT & BIOADHESIVE PLUS, BIO OG+**

### Nos lubrifiants répondent à l'ensemble de vos applications :

- **Turbines hydrauliques** : Pelton, Francis, Kaplan, Bulb, Pompe, etc...
- **Circuits hydrauliques** : vannes de décharge, vannettes, batardeaux, dégrilleurs, etc...
- **Distribution d'électricité et générateurs d'urgence** : transformateurs, disjoncteurs, groupes électrogènes.
- **Réducteurs** : multiplicateurs, renvois d'angle, engrenages ouverts, secteurs dentés, etc...
- **Levage** : chaînes, câbles.
- **Paliers** : à roulements et lisses.

En collaboration avec les opérateurs de centrales hydroélectriques et les fabricants d'équipements, **Total s'engage durablement** en faveur d'une énergie propre en vous proposant également des **produits éco-acceptables adaptés à toutes les contraintes** de l'hydroélectricité.

