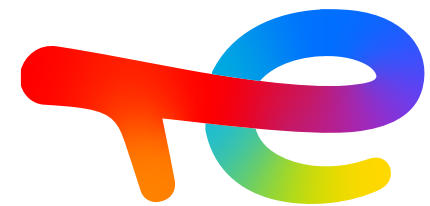




TE-Mag_{lb}

Édition Spéciale

05.2026



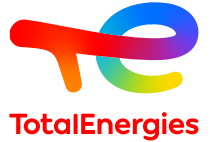
TotalEnergies



Éditorial

Thibaud Leschallier de Lisle

*Directeur général & Country Chair,
TotalEnergies Marketing Lebanon*



En ces temps exceptionnellement difficiles, nos équipes chez TotalEnergies Marketing Lebanon ont une fois de plus fait preuve d'un **dévouement** sans faille et d'une remarquable **résilience**.

Malgré les incertitudes liées au conflit, notre priorité est restée inchangée : **protéger nos employés** tout en assurant **la continuité des services essentiels** aux clients libanais. L'engagement manifesté par tous les départements témoigne non seulement d'une **excellence opérationnelle**, mais aussi d'un profond **sens des responsabilités** et d'une grande **solidarité**.

Je tiens à exprimer ma profonde **gratitude** à tous mes collègues, sur le terrain comme au bureau, dont les efforts ont permis de maintenir nos **opérations** dans un contexte de tension sans précédent. Tout au long de cette période, nous sommes restés fermement attachés à **la sécurité de nos opérations**, veillant à ce que chaque activité soit menée avec le plus grand respect des normes de **précaution** et de **contrôle**. Nous avons également continué à soutenir nos communautés à travers des actions de **solidarité** et d'**aide humanitaire** ciblées.

Ensemble, nous continuons de traverser cette période avec **détermination, professionnalisme et solidarité.**

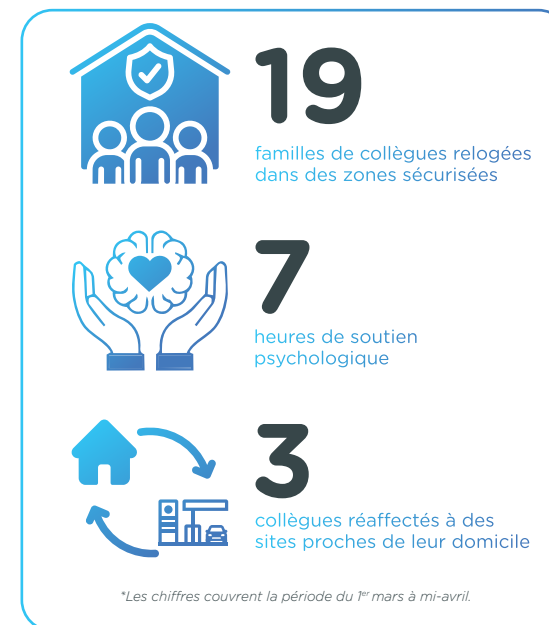


SÉCURITÉ OPÉRATIONNELLE ET DU PERSONNEL



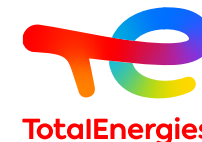
Tout au long de la crise, la filiale a priorisé la **sécurité des personnes et des opérations** grâce à des mesures rapides et coordonnées entre les équipes. **Un site de repli** a été activé pour assurer la continuité des activités essentielles. Les modalités de travail ont été réorganisées grâce à **des solutions de télétravail flexibles**, alors qu'**un système de préautorisation** a permis de contrôler l'accès au siège, maintenant ainsi **une présence sur site de 30 %** pour garantir la continuité des activités. La protection des employés est restée une priorité, couplée à **un accompagnement à la relocalisation** pour ceux vivant dans **les zones à haut risque**, avec une aide financière pour les aider à déménager dans des zones plus sûres. Les employés du réseau ont été réaffectés à **des stations-service plus proches de leur domicile** afin de réduire leur exposition lors des trajets domicile-travail. Parallèlement, **96 lits d'urgence** ont été installés dans deux

stations-service, et deux familles de collègues ont été accueillies dans le cadre du plan de relocalisation d'urgence, qui est une partie intégrante des plans de sécurité pour les employés vivant ou travaillant dans les zones à haut risque. La Direction RH a assuré un soutien humain continu grâce à **des vérifications de sécurité quotidiennes, une assistance immédiate en cas de besoin et un accès à un soutien psychologique**. Deux réunions d'information internes ont permis **une communication transparente** afin de garantir que les employés se sentent soutenus et informés tout au long de la crise.





CONTINUITÉ DES ACTIVITÉS



Opérations du *Supply* et du Dépôt

Les équipes **Supply**, du **Dépôt**, de la **Construction et Maintenance** sont restées mobilisées pour garantir la **continuité des opérations**, en plaçant, toutefois, la **sécurité des employés** au cœur de chaque décision. Malgré l'évolution rapide de la situation, les équipes ont veillé à ce que les activités essentielles puissent se poursuivre **sans interruption**. **Des réunions quotidiennes sur la sécurité** et **des briefings opérationnels** ont été mis en place avec le personnel du dispatch, du transport et des opérations du dépôt. L'objectif de ces vérifications est double : évaluer la capacité des collègues à **se rendre au travail en toute sécurité** et confirmer **le maintien des effectifs** requis pour assurer la continuité des opérations. Les superviseurs ont également effectué **des évaluations directes du bien-être** des membres de l'équipe afin de s'assurer de leur aptitude au travail, notamment en ce qui concerne

la **gestion de la fatigue**, essentielle à l'exécution des tâches en toute sécurité. L'équipe du Dépôt a activé **des protocoles de préparation renforcés**, se tenant prête à **réagir rapidement** en cas de détérioration soudaine de la situation. Ces protocoles comprenaient **des scénarios d'intervention** clairement définis et la priorisation des mesures appropriées pour protéger **les personnes, les biens et les produits**. Afin d'assurer la sécurité et la continuité des opérations, un **système de rotation des présences** a été mis en place pour l'ensemble des fonctions du Dépôt. Le travail a été réorganisé pour minimiser les déplacements des collègues résidant dans les **zones à haut risque**, tout en garantissant la présence des fonctions essentielles sur site. La présence physique du personnel confronté à des conditions de déplacement dangereuses a été

temporairement **suspendue**, sans interrompre la continuité du travail, grâce à une coordination renforcée entre **les équipes sur site et celles à distance**. Parallèlement, l'équipe *Supply* a veillé à la **disponibilité** continue **des produits**. Grâce à un **suivi quotidien** rigoureux, une **planification optimisée du dispatch** et une parfaite adéquation aux **besoins commerciaux**, les flux d'approvisionnement ont été maintenus tout au long de la crise.



1 570

livraisons de produits contractées



2 et 2

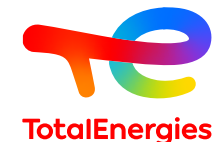
cargaisons d'essence

cargaisons de diesel

*Les chiffres couvrent la période du 1^{er} mars à mi-avril.



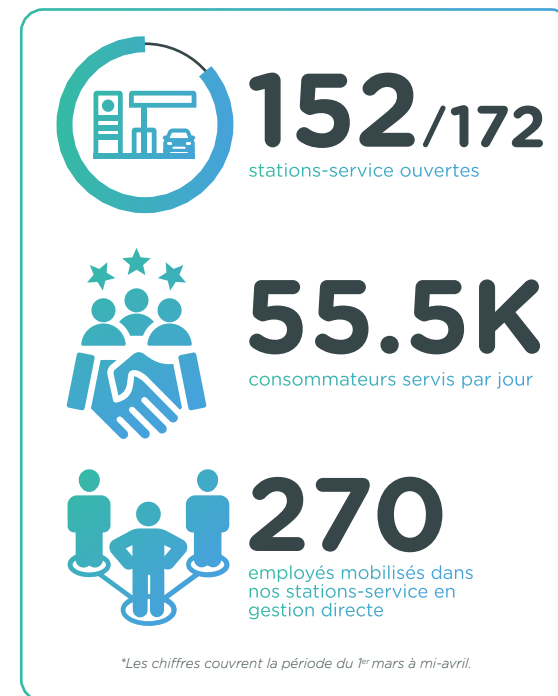
CONTINUITÉ DES ACTIVITÉS



Les opérations du Réseau

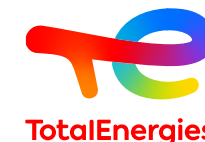
Durant la crise, la **sécurité des personnes** et la **continuité des opérations du Réseau** sont demeurées une **priorité absolue**. Une communication continue et structurée a été maintenue avec les équipes du Réseau et les gérants des stations-service grâce à des plateformes numériques, des appels téléphoniques et des échanges par e-mail, permettant ainsi une **visibilité en temps réel** et une **réaction rapide** face à l'évolution de la situation sur le terrain. Ce flux constant d'informations a permis au management de contrôler étroitement les opérations et de prendre les **décisions nécessaires** dans un environnement extrêmement instable. Les équipes Réseau ont assuré une **surveillance quotidienne** des stations-service et des actifs ainsi que des **évaluations de sécurité régulières** qui ont guidé les décisions relatives à l'opérabilité des sites, aux restrictions d'accès ou aux fermetures

temporaires lorsque cela s'avérait nécessaire. Parallèlement, une **coordination étroite avec l'équipe Supply** a permis de garantir une **disponibilité constante des produits** malgré de sévères contraintes logistiques, de mobilité et d'accès. Le **suivi quotidien des volumes** et les revues opérationnelles ont encore renforcé la capacité de l'organisation à **anticiper les fluctuations de la demande**, à hiérarchiser les allocations d'approvisionnement et à **s'adapter rapidement** à l'évolution des conditions du marché. Une **collaboration interfonctionnelle solide** a permis un suivi efficace, a renforcé la discipline opérationnelle et a soutenu la **continuité des activités**. Grâce à ces efforts collectifs, le Réseau a continué à fonctionner de manière responsable dans des circonstances difficiles, tout en assurant la **sécurité des employés**, des **partenaires** et des **clients**.





CONTINUITÉ DES ACTIVITÉS



Opérations Commerce Général et Lubrifiants

Les équipes **Commerce Général et Lubrifiants** sont restées pleinement mobilisées afin d'assurer un **service continu** aux clients des secteurs de **l'Aviation**, du **Diesel** et des **Lubrifiants**. Malgré les difficultés opérationnelles et sécuritaires engendrées par le conflit, les équipes ont fait preuve d'une **coordination**, d'une **discipline** et d'une **adaptabilité** exceptionnelles, garantissant ainsi la continuité de l'approvisionnement en **produits énergétiques essentiels** pour les secteurs clés de l'économie libanaise. Dans **le secteur de l'Aviation**, l'équipe a assuré un approvisionnement constant en **Jet-A1** à l'**Aéroport International Rafic Hariri**, garantissant ainsi la continuité des opérations de la **MEA** tout au long de la crise. Pour soutenir **les hôpitaux**, **les industries**, **les usines** et **les centrales électriques**, l'équipe a assuré la livraison de milliers de litres de carburant à travers le pays,

témoignant d'une **coordination logistique** efficace, d'une **gestion rigoureuse** et d'un engagement sans faille envers **la continuité des opérations**. Les équipes ont travaillé en étroite collaboration avec les clients pour adapter les plans de livraison à l'évolution de la situation sécuritaire en temps réel, garantissant ainsi l'alimentation en produits des infrastructures essentielles pendant les phases les plus critiques de la crise. L'équipe **Lubrifiants** a assuré **la continuité de l'approvisionnement** de toutes les gammes de lubrifiants malgré les contraintes régionales croissantes, permettant aux **industries** et aux **opérateurs de poids lourds** de maintenir la fiabilité de leurs équipements. Afin d'atténuer les perturbations de l'approvisionnement mondial, **TotalEnergies** a mobilisé son **réseau** à l'échelle mondiale pour garantir la livraison des produits aux clients libanais dans les meilleurs

délais. Une coordination étroite avec les clients a permis à l'équipe d'anticiper les difficultés engendrées par le conflit régional et de garantir un service fluide et ininterrompu.



*Les chiffres couvrent la période du 1^{er} mars à mi-avril.





FINANCE ET CONFORMITÉ

L'**équipe Finance** a mis en œuvre des mesures rapides et coordonnées afin de garantir la **continuité des opérations financières**. Un **processus simplifié et sécurisé** a été instauré pour permettre aux fournisseurs de continuer à facturer sans interruption, assurant ainsi le maintien des flux de travail essentiels. Des **procédures claires** et des **canaux de communication dédiés** ont été mis en place, permettant aux équipes de traiter les demandes rapidement et de réduire considérablement les risques de retard. Parallèlement, l'**équipe Audit et Conformité** a renforcé la supervision en effectuant des vérifications **World-Check** et en menant des **Due Diligences**, garantissant ainsi la **gouvernance** et le respect continu des exigences réglementaires et internes. La collaboration **interdépartementale** a joué un rôle central pour assurer la continuité. Une coordination étroite entre les services **Finance, Supply, Opérations** et les autres fonctions

support a renforcé **les mécanismes de suivi** et a garanti la **continuité des activités**. Ces efforts collectifs ont permis de préserver les partenariats clés et de maintenir la continuité de l'approvisionnement pendant toute la crise.



587

factures fournisseurs traitées
durant la crise



54

vérifications World-Check
effectuées



16

Due Diligences effectuées



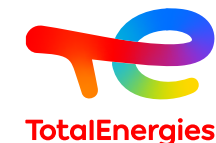
5

audits réalisés

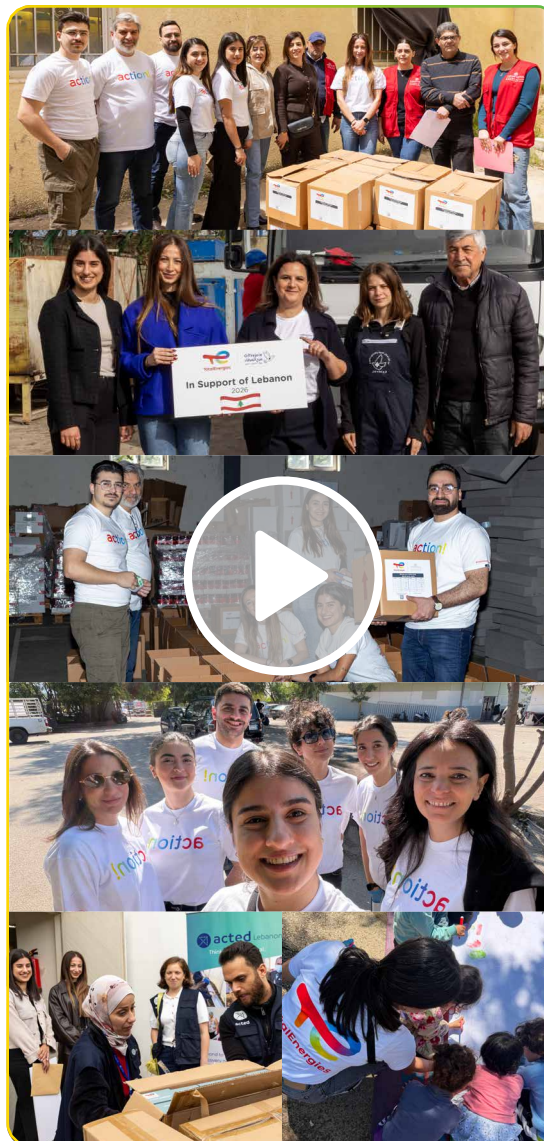
*Les chiffres couvrent la période du 1^{er} mars à mi-avril.



RESPONSABILITÉ SOCIALE DES ENTREPRISES (RSE)



En collaboration avec trois associations libanaises, TotalEnergies au Liban a contribué à fournir des biens essentiels pour répondre aux besoins urgents engendrés par la crise, avec la participation active des collaborateurs, qui ont donné de leur temps pour soutenir des initiatives sur le terrain. Par le biais de la *Farah Social Foundation*, **1 500 colis alimentaires** ont été distribués pour aider les familles vulnérables à subvenir à leurs besoins essentiels, tandis que **600 lampes solaires TotalEnergies** ont été fournies à *Acted Lebanon* pour être intégrées aux kits d'urgence destinés aux ménages en situation précaire. La filiale a également fourni **trois mois de diesel** à Offrejoie, permettant ainsi à son centre d'accueil à Beyrouth de rester opérationnel pendant les pics d'activité. Dans le cadre de toutes ces actions, nos équipes se sont mobilisées aux côtés des ONG partenaires, faisant preuve de solidarité et d'engagement.



 **15K**
litres de diesel livrés
à Offrejoie

 **+40**
heures de bénévolat

 **11.5K**
personnes ciblées

 **1.5K**
colis alimentaires

 **112.5K**
repas

*Les chiffres couvrent la période du 1^{er} mars à mi-avril.

TotalEnergies

JOUNIEH



TotalEnergies Marketing Lebanon

Imm. Spark Tower, 10ème
étage, Sin El Fil - Près
rond-point Habtoor

B.P. : 11 - 3636 Beyrouth, LIBAN

Tel: +961 (1) 21 22 50

total.liban@totalenergies.com

www.totalenergies.com.lb

[Facebook.com/TotalEnergies](https://www.facebook.com/TotalEnergies)

[Instagram.com/totalenergies_lb](https://www.instagram.com/totalenergies_lb)



TotalEnergies