



# SCALECHANGER

« **CHANGEMENT D'ÉCHELLE** : quelles stratégies pour maximiser son impact ? »

**Fondation TotalEnergies – 07/12/22**

# A propos de ScaleChanger



Permettre à toutes les solutions à impact d'être en capacité de changer d'échelle pour contribuer

à résoudre les problématiques sociales et environnementales dans le monde.

**Notre raison d'être**

500  
organisations accompagnées

25  
pays d'intervention



100  
interventions dans des parcours d'accompagnement ou de formation

3 000  
consultations de nos ressources



3 principaux  
ODD adressés par les structures accompagnées

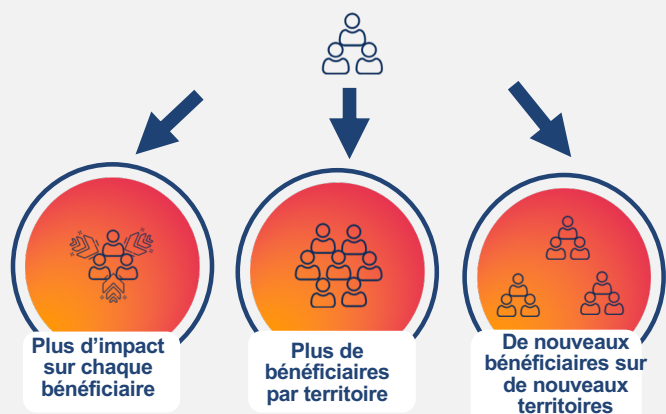


# Changement d'échelle : de quoi parle-t-on ?



## Pourquoi changer d'échelle ?

Mieux répondre au besoin



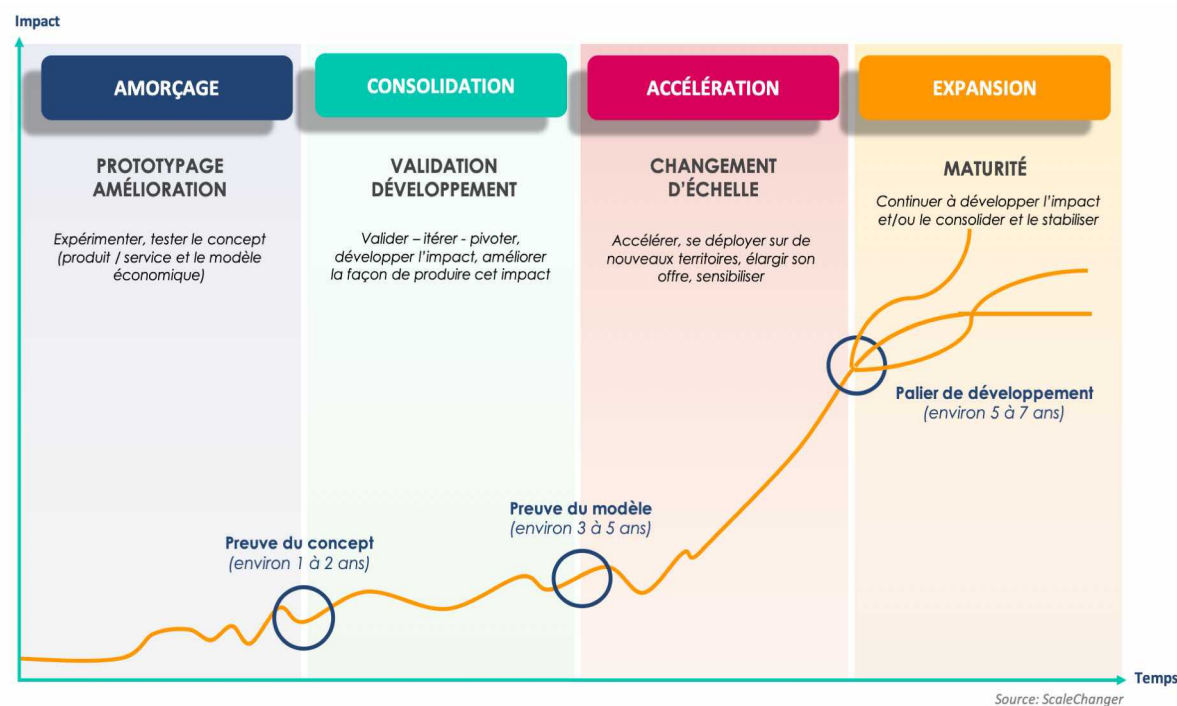
Changer le système



Atteindre une taille critique



## Quand changer d'échelle ?





# Faire son diagnostic



## Des critères plus ou moins objectifs ...

### Intention stratégique :

« est-ce que nous avons la volonté de le faire ? »

- Ambition claire constituant une accélération significative de l'impact
- Intentions et positionnement de l'équipe et de la gouvernance

Ambition de changement  
d'échelle

Pertinence de  
l'action

- Analyse du besoin social
- Preuve de l'impact social
- Analyse de la concurrence

### Analyse de l'environnement externe :

« est-ce qu'il est opportun de le faire ? »

- Existence du besoin et potentiel du « marché » pour déployer
- Sollicitations, soutiens et attentes des parties prenantes
- Réplicabilité du modèle

Pertinence du  
changement d'échelle

Capacité à  
changer  
d'échelle

### Analyse :

« est-ce que je suis capable de le faire ? »

- Planification stratégique
- Viabilité du modèle économique
- Formalisation et modélisation de l'activité
- Maturité de l'organisation et des équipes





# Comment changer d'échelle : principales stratégies



## ELARGIR SON OFFRE



Diversification

## DEPLOYER SON OFFRE



Densification



Essaimage

## CHANGER LA LOI, LES PRATIQUES & LES MENTALITES



Diffusion de  
pratiques



Plaidoyer



Sensibilisation



Des stratégies qui peuvent être menées avec d'autres

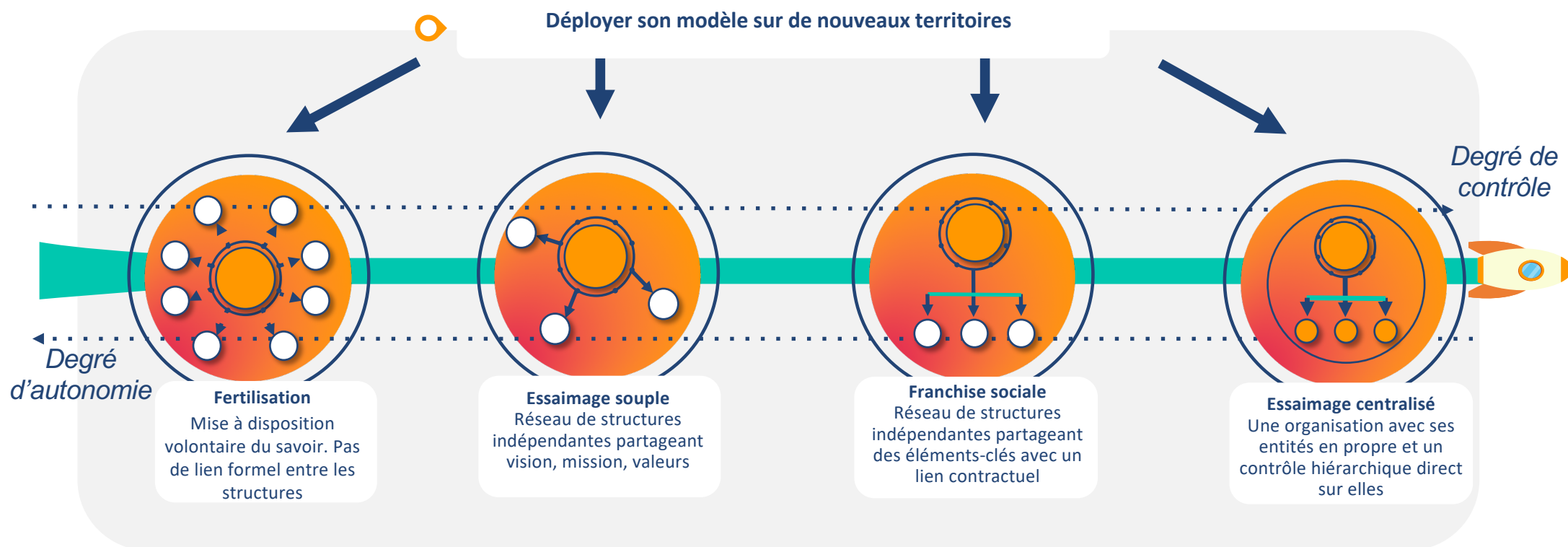
Coopération, co-entreprise, fusion



Coalition, alliances



# Essaimage





## Synthèse : critères de choix d'un modèle d'essaimage



Concept	Adaptable		Très formalisé	
Appropriation & ancrage locale	Importante			Moins importante
Volonté de contrôle	Nulle	Faible	Forte	
Risque financier	Nul à très limité	Risque limité		Risque fort
Moteur de développement	Externe	Externe/Interne	Interne/Externe	Interne
Financement des antennes locales	Majoritairement local			Majoritairement national ou local (modèles marchands)
	Fertilisation	Essaimage souple	Essaimage franchisé	Essaimage centralisé

Source: ESSEC – Changer d'échelle, adaptation ScaleChanger



## Pour plus d'informations

---



[www.scalechanger.org](http://www.scalechanger.org)



[contact@scalechanger.org](mailto:contact@scalechanger.org)



[@ScaleChanger](https://twitter.com/ScaleChanger)



[ScaleChanger](https://www.linkedin.com/company/ScaleChanger)