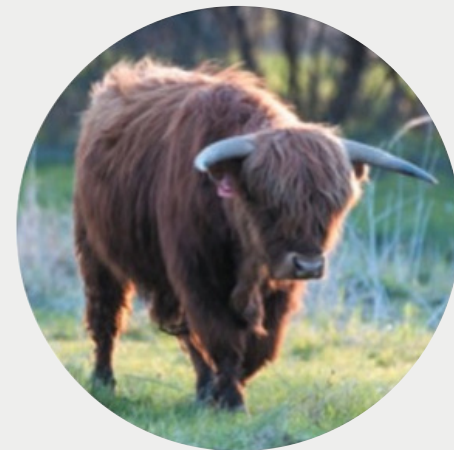


Quiz

sur la biodiversité

pour les sites du RC

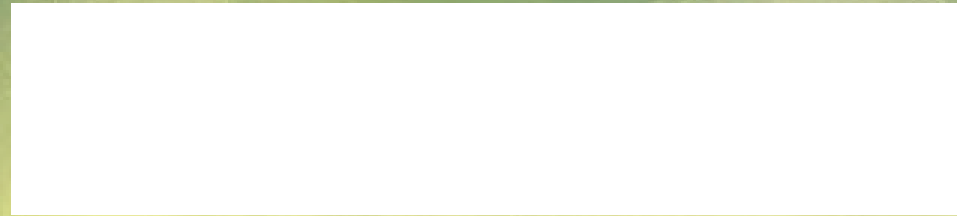
Pour la Journée de l'Environnement, le 10 juin 2022



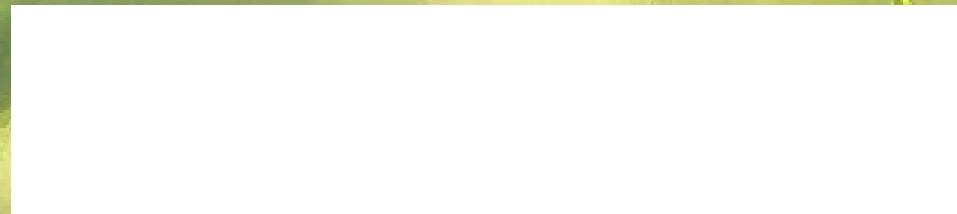
Grandpuits



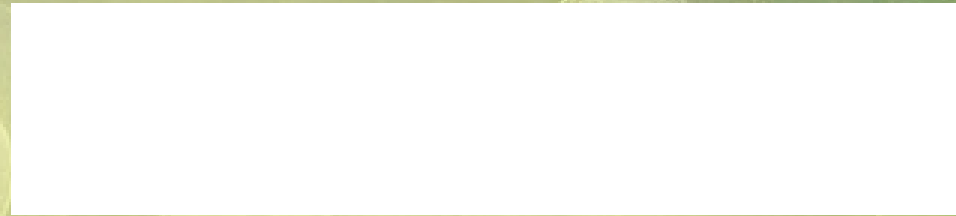
1



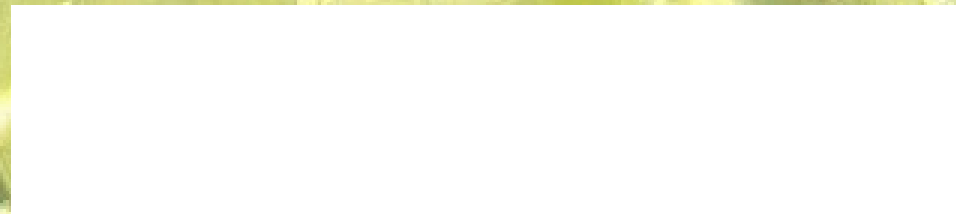
2



3



4

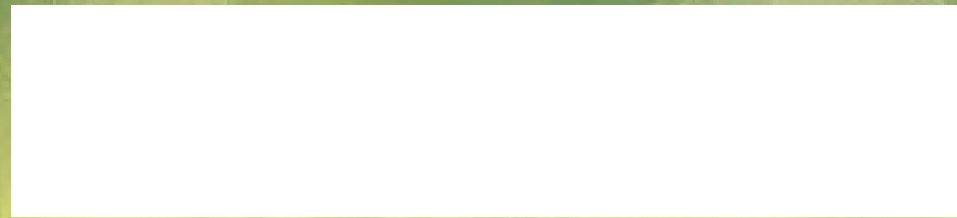


Donges

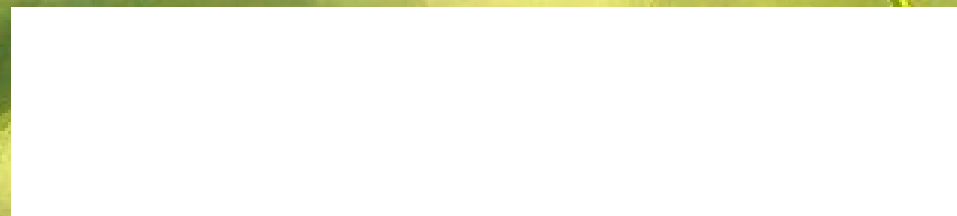
Feluy



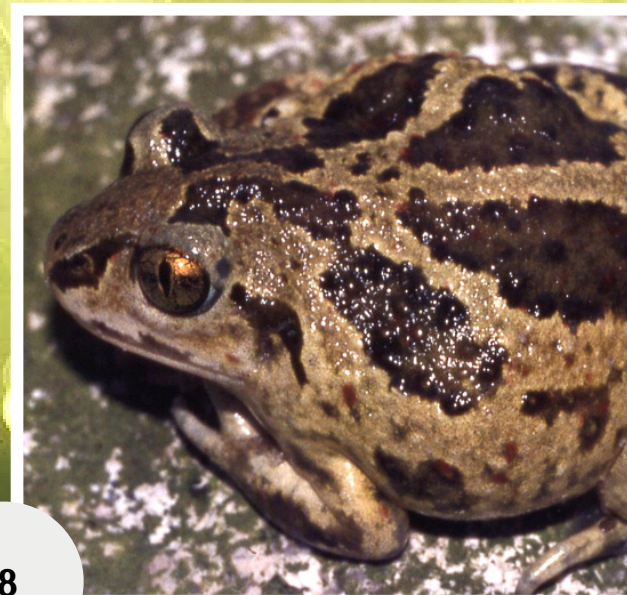
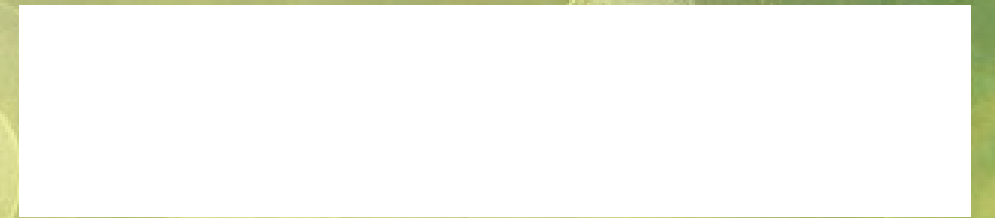
5



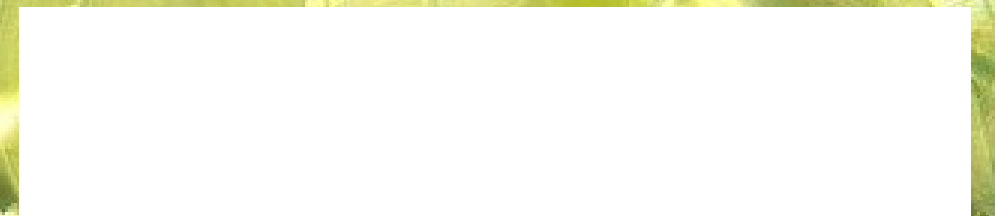
6



7

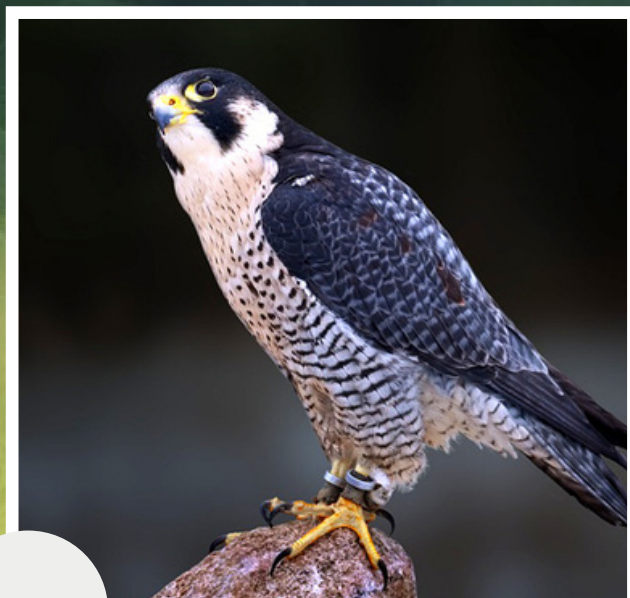


8



Carling

Feyzin



9

[Blank white box for text]



10

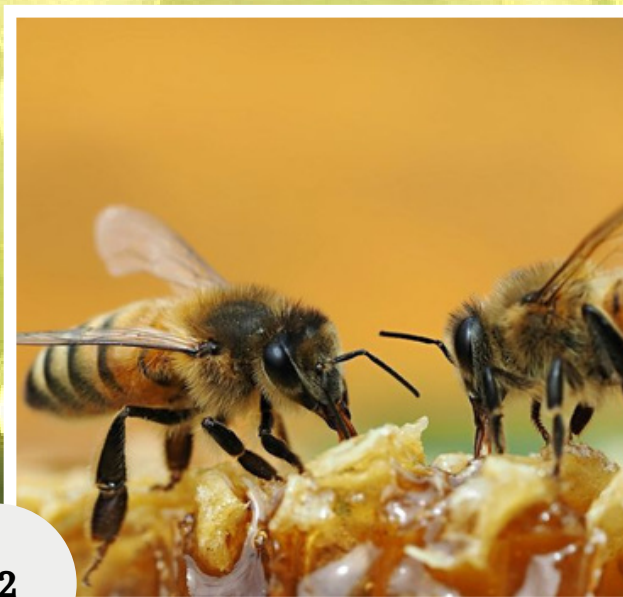
[Blank white box for text]

Sobegi



11

[Blank white box for text]



12

[Blank white box for text]

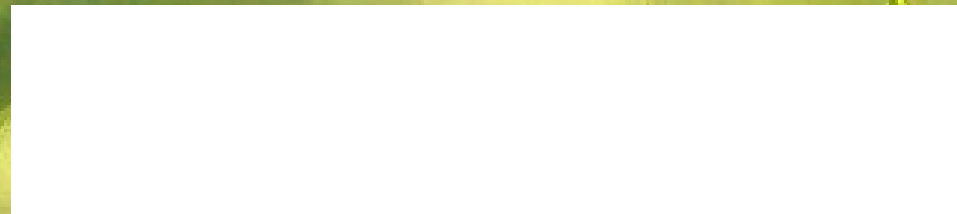
Oudalle



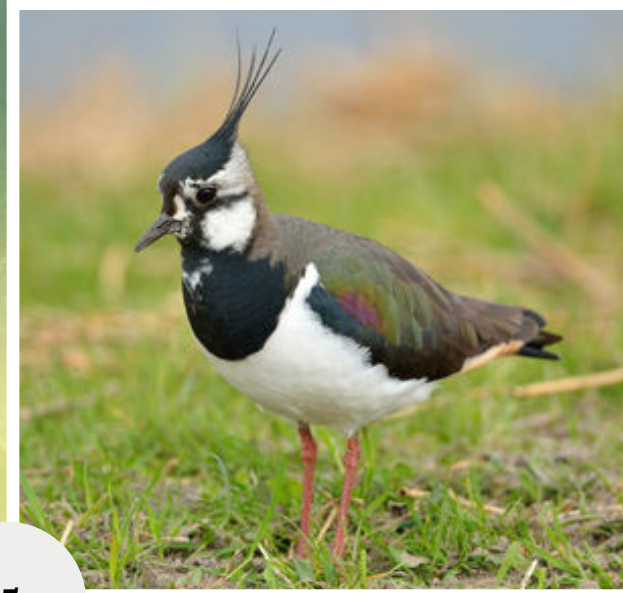
13



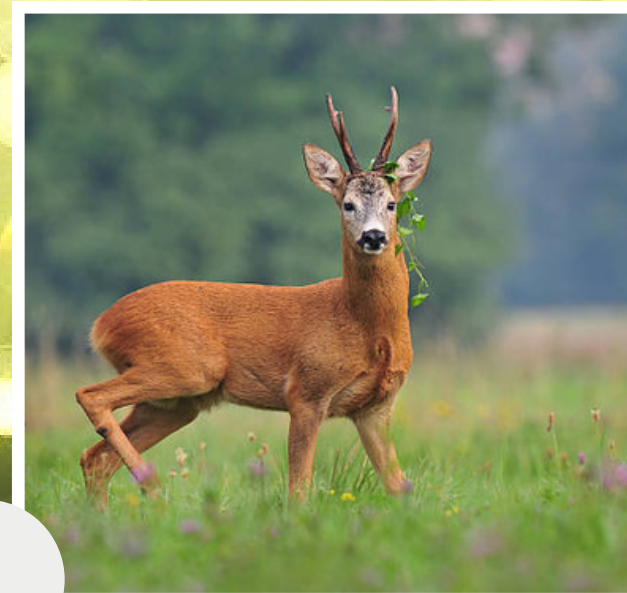
14



Flandres



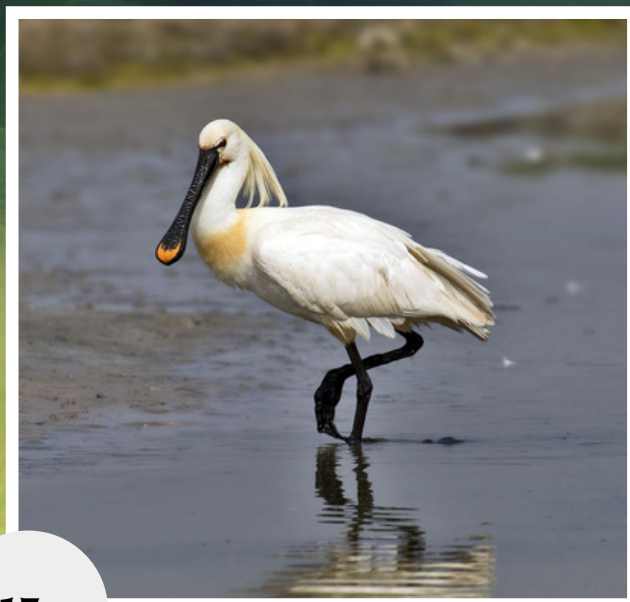
15



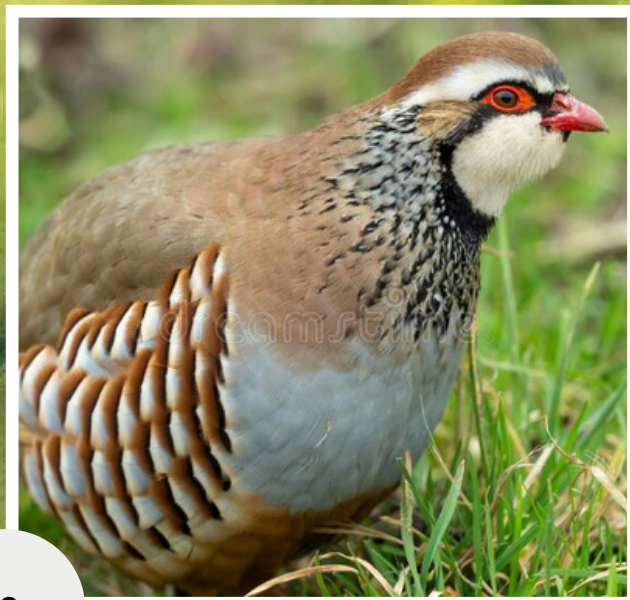
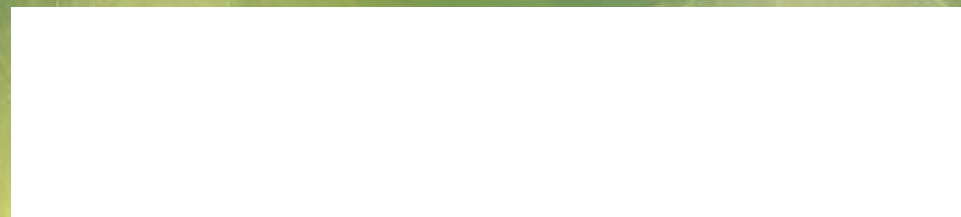
16



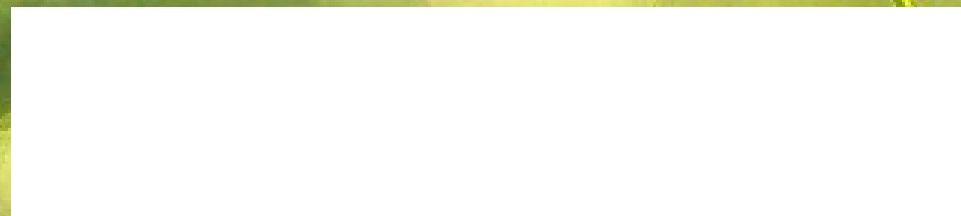
Zeeland



17



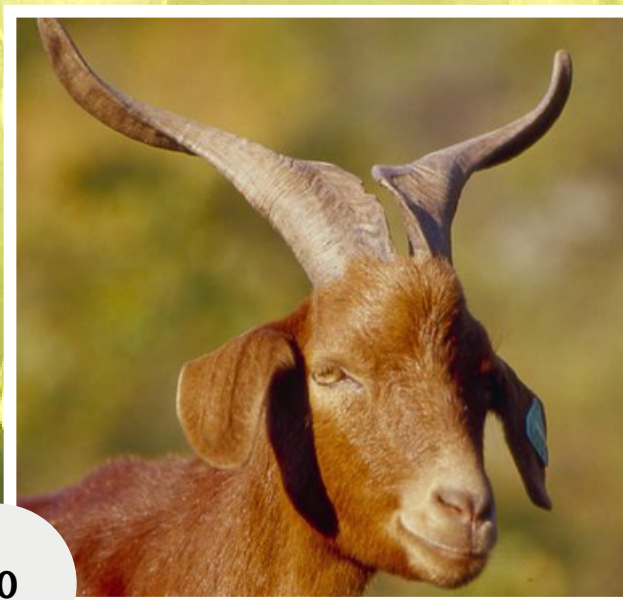
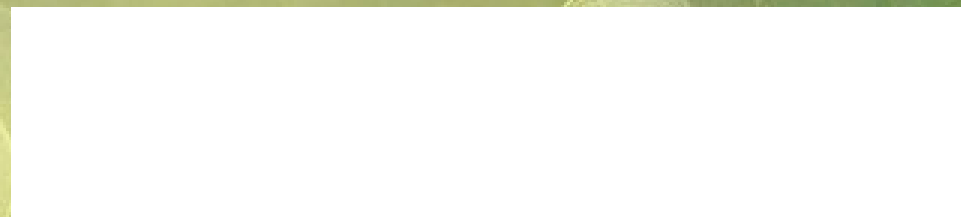
18



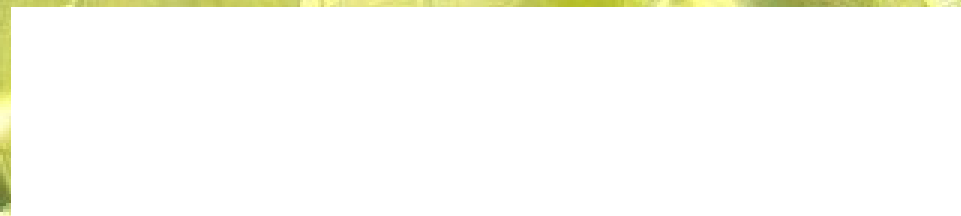
La Mède



19



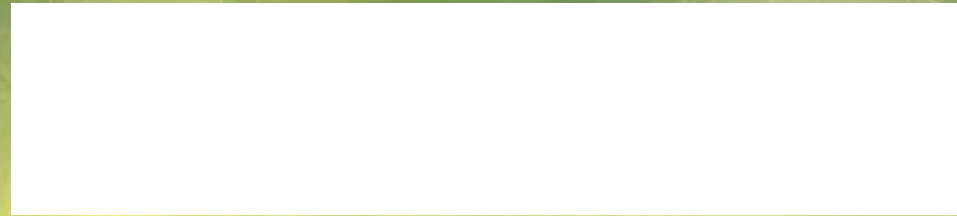
20



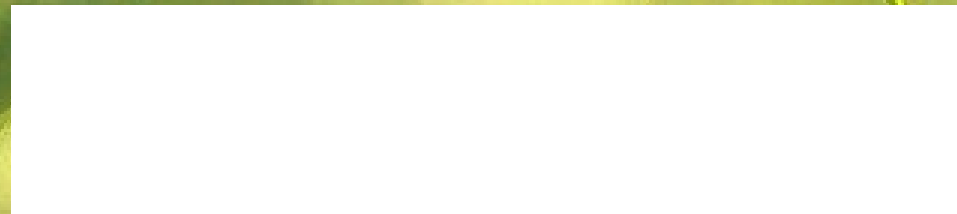
Anvers



21



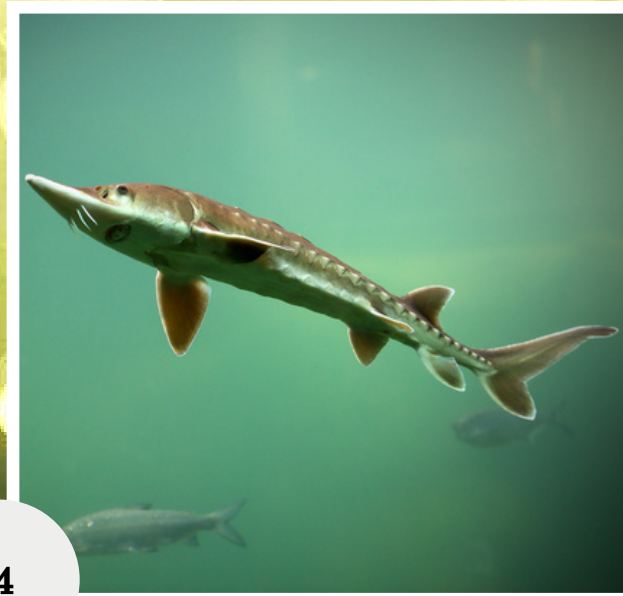
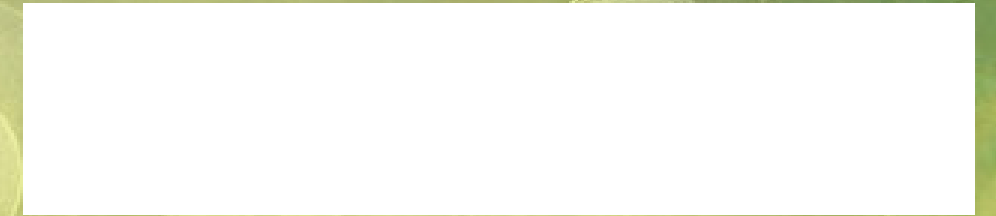
22



Carville



23



24



Port Arthur



25

[Blank white box for text]



26

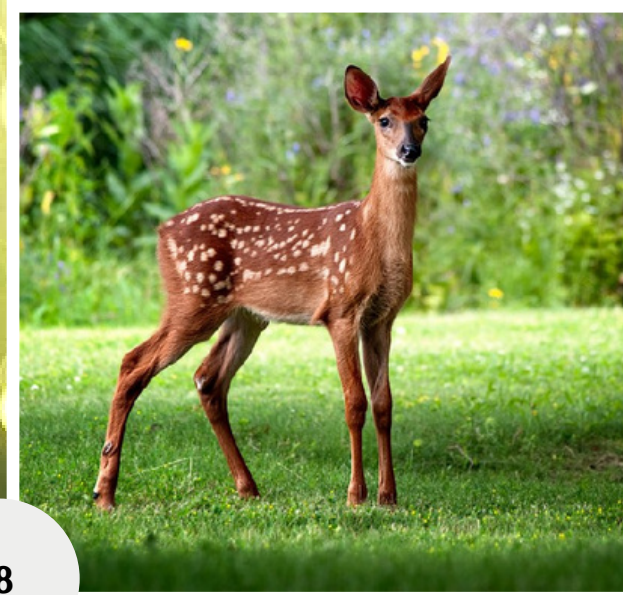
[Blank white box for text]

Leuna



27

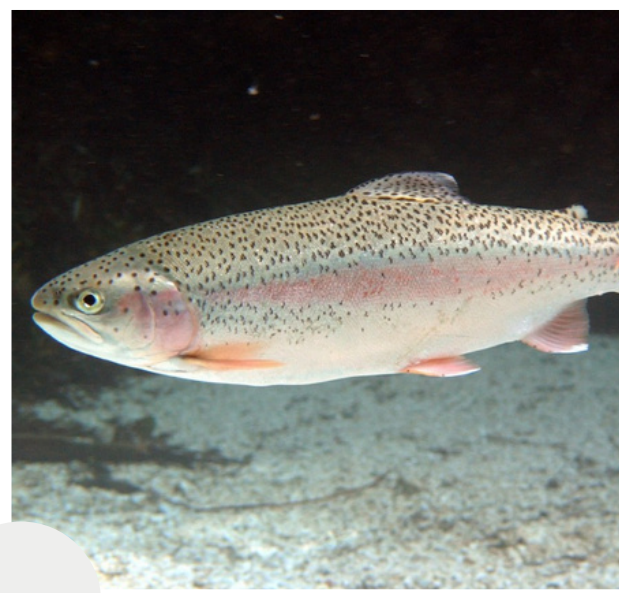
[Blank white box for text]



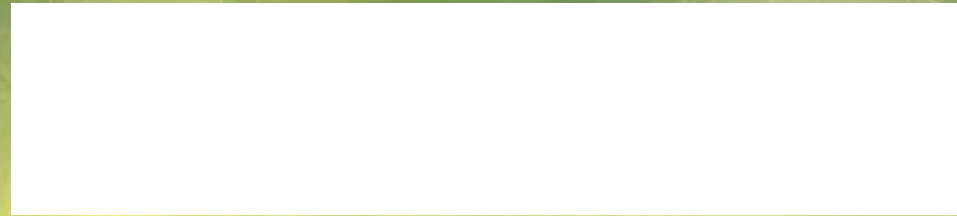
28

[Blank white box for text]

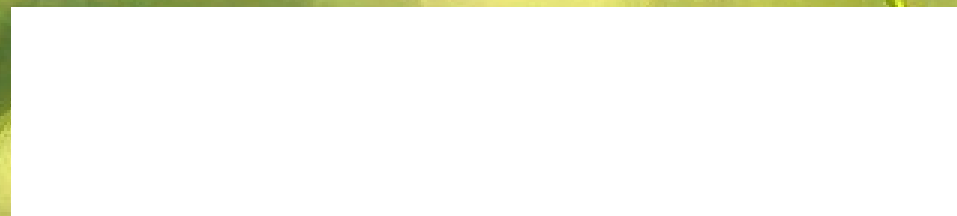
Synova



29



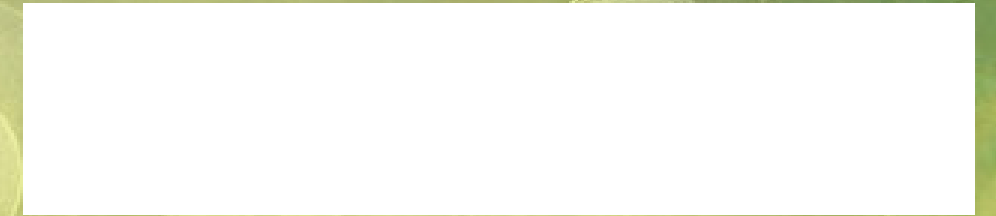
30



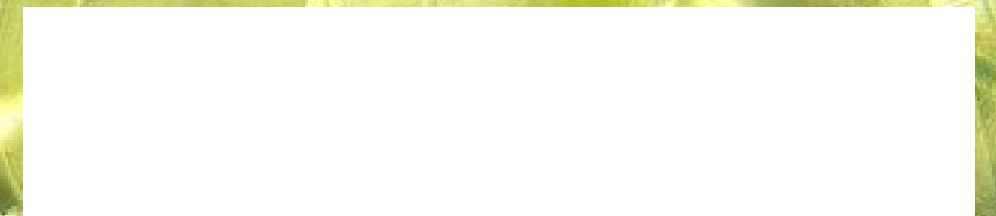
Normandie



31



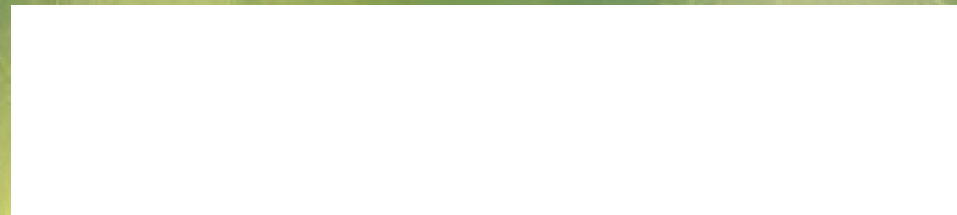
32



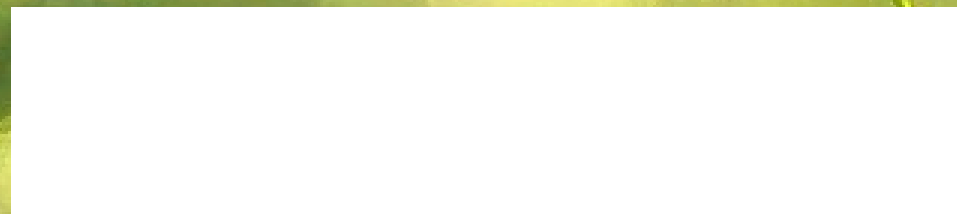
Kralupy



33



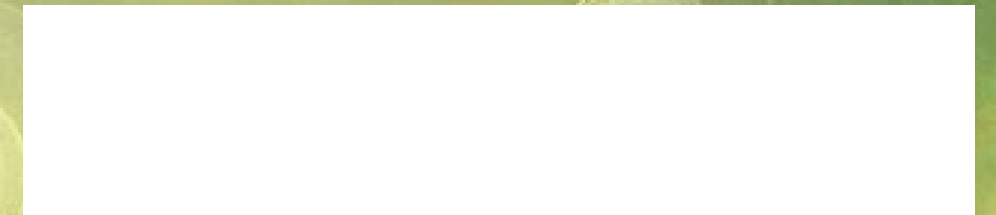
34



Ravenne



35



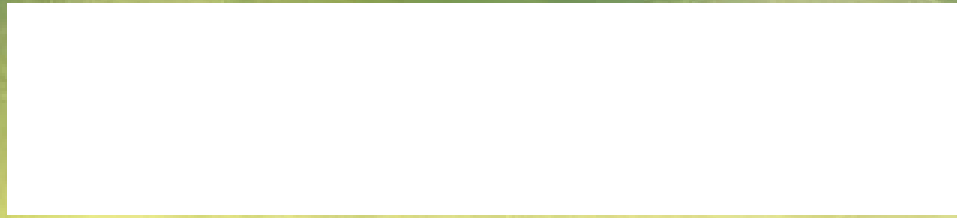
36



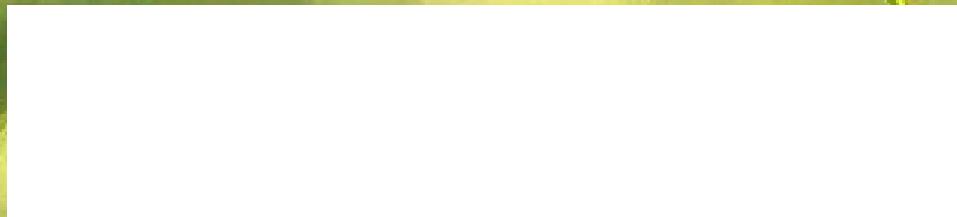
La Porte



37



38



QUIZ - Réponses

Grandpuits

- 1) Bécassine des marais
- 2) Triton palmé

Donges

- 3) Couleuvre à collier
- 4) Dauphinelle d'Ajax

Feluy

- 5) Ophrys abeille
- 6) Murin à oreilles échanquées

Carling

- 7) Highland Cattle
- 8) Pélobates bruns

Feyzin

- 9) Faucon pèlerin
- 10) Orchis pyramides

Sobegi

- 11) Cistude d'Europe
- 12) Abeille domestique

Oudalle

- 13) Renard
- 14) Goéland Argenté

Flandres

- 15) Vanneau huppé
- 16) Chevreuil

Zeeland

- 17) Spoonbill
- 18) Perdrix

La Mède

- 19) Agrion de Mercure
- 20) Chèvre du Rove

Anvers

- 21) Putois
- 22) Héron cendré

Carville

- 23) Lamantin des Antilles
- 24) Esturgeon du Golfe

Port Arthur

- 25) Alligator américain
- 26) Pluvier siffleur

Leuna

- 27) Faucon crécerelle
- 28) Biche

Synova

- 29) Truite
- 30) Roitelet huppé

Normandie

- 31) Sanglier
- 32) Goéland brun

Kralupy

- 33) Mésange charbonnière
- 34) Lièvre d'Europe

Ravenne

- 35) Ragondin
- 36) Mouette

La Porte

- 37) Siffleur à ventre noir
- 38) Cormorans

A quoi ces constructions servent-elles?



1



3



5



2



4



6



QUIZ - Réponses

- 1)** C'est une structure en moellons recouvert de grès, que l'on peut trouver sur le site de Carling, dont l'objectif est de séparer la zone naturelle de la zone bâtie et d'offrir des aires de nidification aux lézards.
- 2)** C'est un hôtel à insectes. Des abris comme ceci ont notamment été construits sur le site d'Oudalle par exemple.
- 3)** C'est une barrière asymétrique, que l'on peut trouver sur le site de Carling, qui permet aux batraciens de sortir (pente faible), mais pas d'entrer (pente raide).
- 4)** C'est un perchoir pour les rapaces. On en trouve notamment de nombreux sur le site de Feyzin.
- 5)** C'est une plateforme d'accueil de cigognes. Une a notamment été mise en place en 2009 au Magoüet à côté du site de Donges.
- 6)** C'est un compost pour les déchets verts. On peut notamment en trouver un à Oudalle.



QUIZ - Mise en situation

Le scénario : Votre entreprise envisage de développer un nouveau parc éolien offshore dans un pays développé situé dans un biome tempéré. Le développement comprendra une sous-station offshore et une centrale électrique terrestre. L'infrastructure supplémentaire comprendra de nouveaux bureaux pour exploiter le parc éolien depuis la ville voisine.

Les caractéristiques écologiques et socioéconomiques qui ont été identifiées comprennent les éléments suivants :

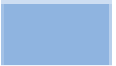
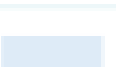















1) Habitats :

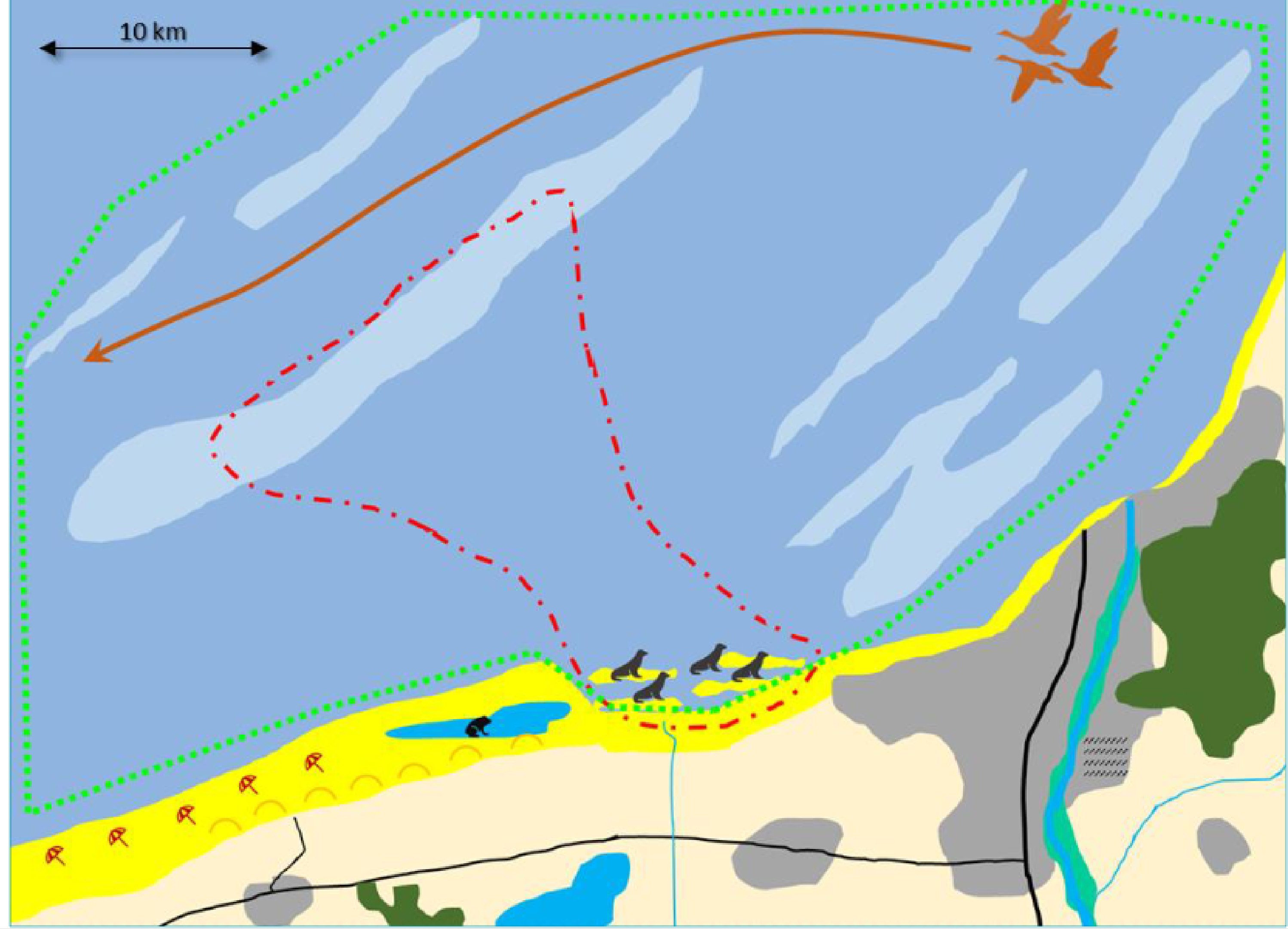
- Fonds marins peu profonds, abritant des oiseaux migrateurs saisonniers et une colonie de phoques.
- Étangs dunaires côtiers abritant des amphibiens menacés.
- Système de dunes le long du rivage
- Terres cultivées couvrant une grande partie de la zone à l'intérieur des terres.
- Une grande ville, avec sa forêt récréative. La ville est traversée par un grand fleuve et sa plaine inondable environnante.

2) Caractéristiques socio-économiques :

- Les grandes plages sont largement utilisées par la population urbaine pour les activités récréatives.
- Grande ville abritant la plupart des activités économiques.
- Une friche industrielle (zone industrielle désaffectée) est située près de la rivière principale.
- Les industries, l'agriculture à grande échelle et le tourisme sont les principales sources de revenus locaux.

Vous pouvez trouver à la page suivante la carte représentant visuellement cette mise en situation.

Biome	Biome tempéré	
Caractéristiques écologiques		Mer
		Fonds marins peu profonds
		Plages
		Etangs
		Plaines inondables
		Aires urbaines
		Terres cultivables
		Forêts
		Dunes
		Route oiseaux migratoires
		Amphibiens en danger
		Phoques
		Rivière
Caractéristiques socio-économiques		Zone protégée
		Routes
		Tourisme
		Zones industriels désaffectées





QUIZ Mise en situation - Réponses

Le scénario : Une équipe de projet a identifié **3 sites possibles pour la centrale électrique terrestre** et **2 sites possibles pour le parc éolien offshore**. Les sites ont été sélectionnés pour leur capacité d'accès, la proximité du rivage et des routes existantes.

Vous pouvez trouver à la page suivante la carte représentant visuellement cette mise en situation.

Biome	Biome tempéré	
Caractéristiques écologiques		Mer
		Fonds marins peu profonds
		Plages
		Etangs
		Plaines inondables
		Aires urbaines
		Terres cultivables
		Forêts
		Dunes
		Route oiseaux migratoires
		Amphibiens en danger
		Phoques
		Rivière
		Zone protégée
Caractéristiques socio-économiques		Routes
		Tourisme
		Zones industriels désaffectées
Activités de TotalEnergies		Bureaux
		Centrale électrique terrestre
		Parc éolien en mer

