



Journée des partenaires de la Fondation TotalEnergies

Faire alliance, pour quoi faire ?

7 décembre 2022

1, Allée Charles V - 94300 VINCENNES
Tél. : 01-53-66-99-70 - info@lerameau.fr
www.lerameau.fr

En partenariat avec :



Exercice sur vos objectifs de partenariat avec les entreprises

□ Etapes de l'exercice :

- **Auto-évaluer** ses objectifs et son enjeu (7mn)
- **Partager** son enjeu clé – (1mn chacun)

□ Focus sur l'étape d'auto-évaluation :

- **Vos objectifs aujourd'hui** - échelle de 1 à 3
- **Illustrer par 1 exemple d'objectif par axe**
- **Vos objectifs demain** - échelle de 1 à 3
- **En synthèse, formuler son enjeu partenarial en une phrase**

Priorisation des objectifs

- 1 « ce n'est pas un objectif recherché »
- 2 « c'est un objectif secondaire »
- 3 « c'est un objectif prioritaire »

Outil :

le « carré magique »
des objectifs de partenariats
des associations





Eunice MANGADO-LUNETTA
Directrice des programmes





Implication des collaborateurs
(politique RSE des entreprises)

Effet miroir sur la stratégie de l'AFEV (ex : Fondation Alpha & Omega)

Soutien financier des antennes locales :

- Acteurs publics locaux (villes, Etat déconcentré)
- Acteurs privés (fondations, entreprises)



Appuis des réseaux des acteurs éducatifs et sociaux territoriaux pour identifier les élèves à accompagner (mentorat)

Appui de l'enseignement supérieur pour mobiliser les étudiants

Mobilisation des opérateurs / institutions sur le mentorat (Collectif Mentorat)

Emergence d'une politique publique sur le mentorat

***Retour d'expériences sur sa stratégie de partenariats :
Quelques exemples d'objectifs***



Le RAMEAU

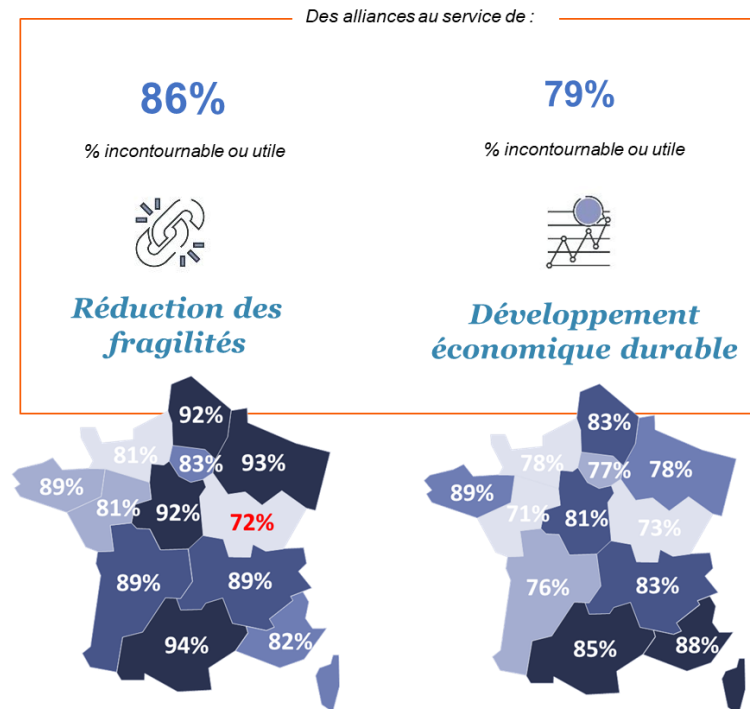
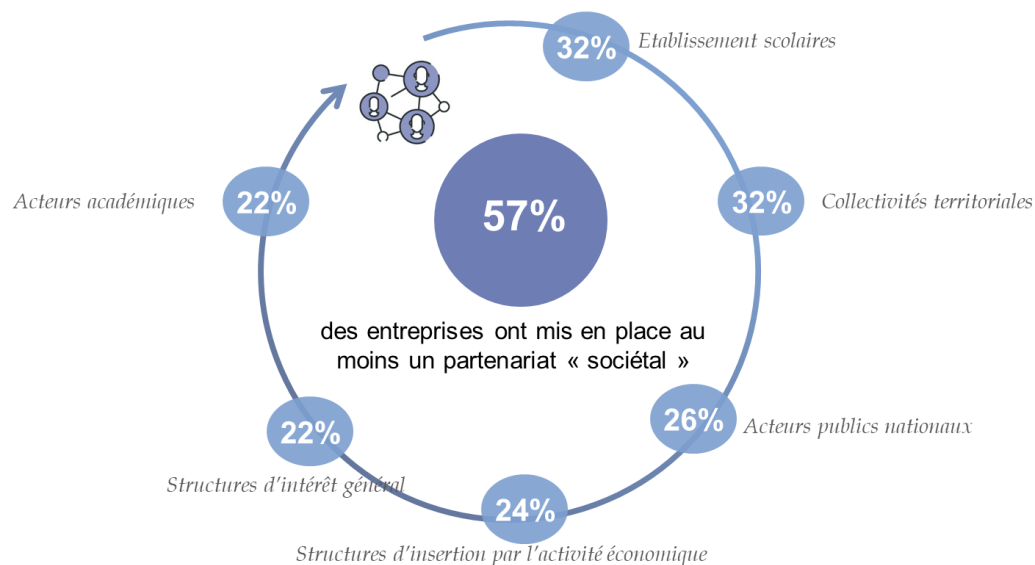
En partenariat avec :



ENSEIGNEMENTS - Les enjeux du faire alliance : L'urgence de « jouer collectif »



Entre 2015 et 2022, le « devoir d'alliance » s'est transformé en une « envie d'Agir ensemble », aujourd'hui partagée par une très large majorité !



Une forte augmentation des pratiques (+ 20pt) qui s'explique par la volonté d'articuler réduction des fragilités et moteurs de développement



Le RAMEAU

En partenariat avec :



ENSEIGNEMENTS - Les modèles d'alliance : La typologie des partenariats



Sommaire : se repérer dans la typologie des partenariats

- ➡ Sémantique
- ➡ Diversité
- ➡ Utilité

Zeebra. Charge Platform

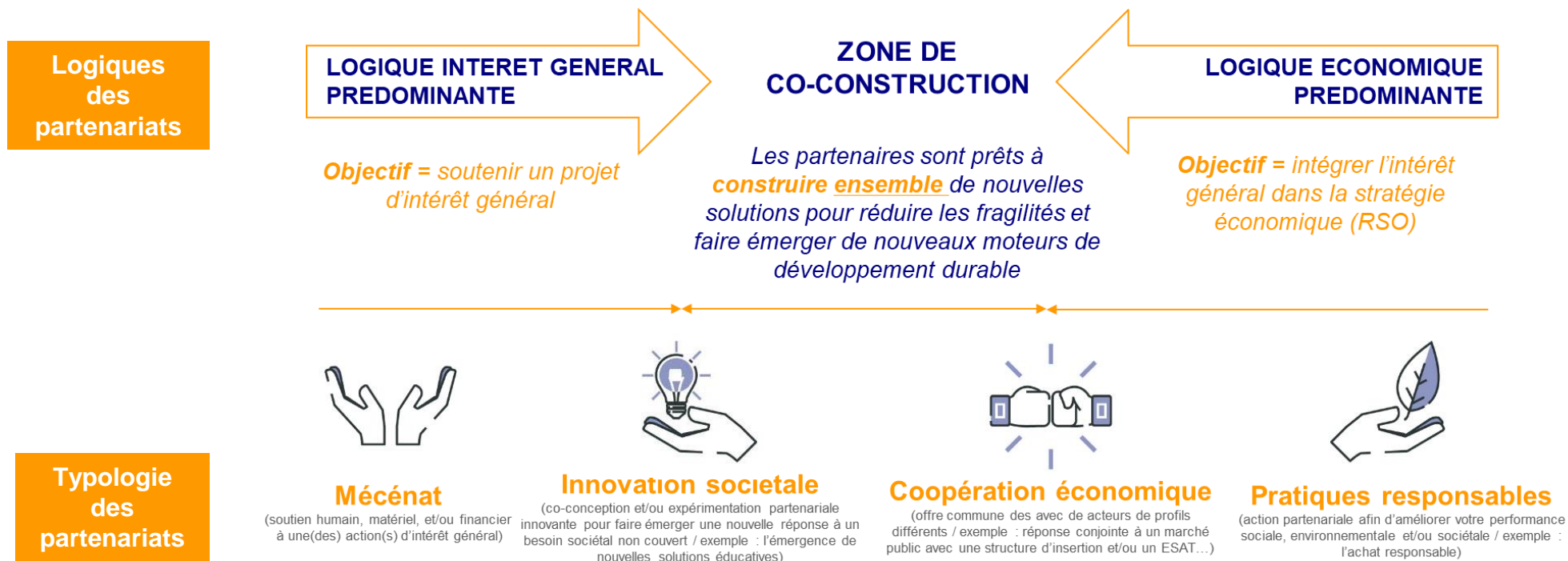
Le RAMEAU

00:00:24 00:06:44

4 catégories de partenariat qui allient économie et intérêt général

ENSEIGNEMENTS - Les modèles d'alliance :

En synthèse - La typologie des partenariats



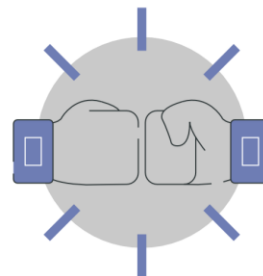
**Des modèles de partenariat qui dépendent de l'objectif, de la maturité...
et des envies des partenaires !**



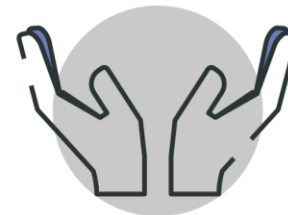
Pratiques responsables



Coopération économique



Innovation sociétale



Mécénat

Pratique des entreprises

54%

28%

26%

25%

Étude IMPACT-Entreprises & Territoires réalisée par Comisis - OpinionWay pour l'Observatoire des partenariats

Pratique des associations

45 %

39 %

47 %

59 %

Source : Étude IMPACT-Associations & Territoires (Comisis-OpinionWay, septembre 2021) pour l'Observatoire des partenariats

Des pratiques qui se diversifient pour chacun des partenaires !



Le RAMEAU

En partenariat avec :

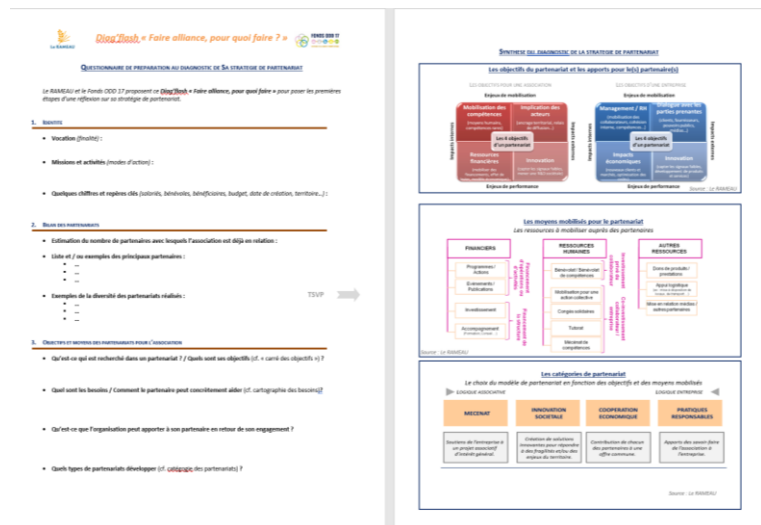


Echanges



Avez-vous des questions ?

Diag'flash « Faire alliance, pour quoi faire ?



Des données pour comprendre les pratiques



Les fiches Repères de l'Observatoire des partenariats

Des outils pour se situer dans son écosystème



Les fiches pratiques par profil d'acteur

Une base d'information pour piloter ses alliances



La base
IMPACT-Alliances
aux 1.000 exemples

Des compétences pour Agir ensemble en Territoire



Le Réseau des 350 « catalyseurs territoriaux »

Des données, outils et compétences pour vous aider à qualifier vos besoins et vos pratiques à retrouver sur la plateforme « l'ODD 17 en pratiques »