

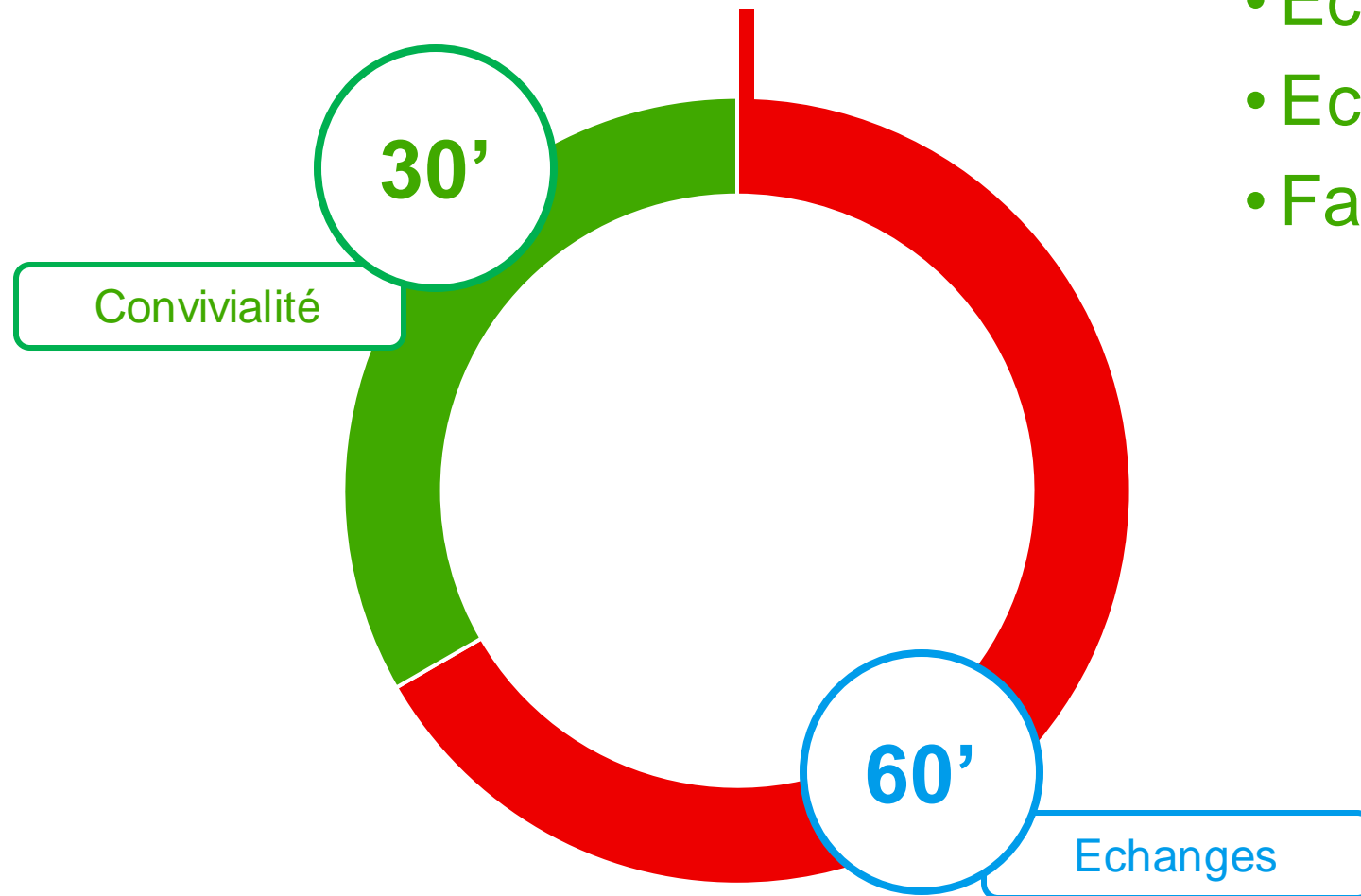
TotalEnergies

Dialogue riverains Plateforme de La Mède

16 novembre 2023

TotalEnergies
Plateforme de La Mède

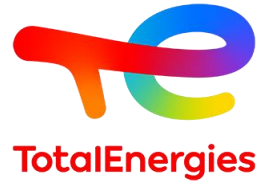
Déroulé



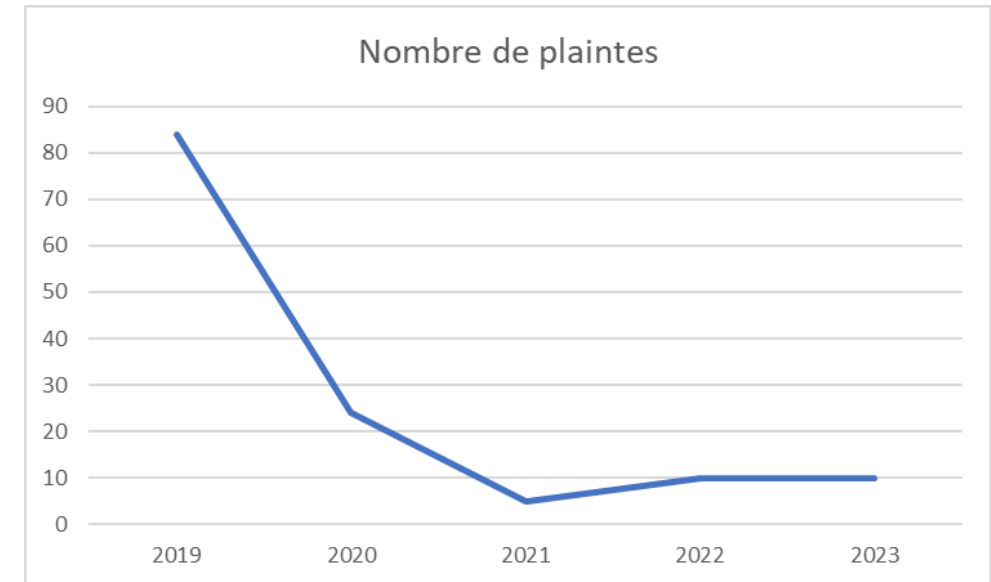
Objectifs:

- Écouter vos remarques
- Echanger sur notre actualité
- Faciliter nos échanges

Des plaintes qui se stabilisent, uniquement sur le bruit



- À date en 2023 : 10 plaintes pour 7 événements (rappel en 2022 : 10 plaintes pour 9 événements)
- 100% des plaintes de 2023 sont liées au bruit (pas de plainte pour odeur ou pour torche) et la majorité lors de redémarrages.
Principales actions : modification de nos procédures opératoires, études de modifications techniques à réaliser
- Plaintes mise en ligne sur notre site internet
- Lors d'un appel pour une plainte -> investigations par le service sécurité (vérification unités, mesures réalisées) -> Numéro de contact : 04 42 78 50 00
- A chaque événement : communication via Allo Industrie →



Où sont recensées les plaintes ?



totalenergies la mede

TotalEnergies La Mède: Homepage
Respect de votre vie privée. Nous utilisons des cookies et autres traceurs dans le but de vous fournir, d'analyser et d'améliorer votre expérience utilisateur.

Contact
Vous pouvez exercer vos droits et nous interroger sur le traitement ...

Quel est le projet
Le projet de transformation du site de la plateforme de La Mède ...

Une école de formation
Après son centre de Dunkerque, opérationnel depuis 2011, l ...

La plateforme logistique
La Mède ... Le dépôt pétrolier de la Plateforme de La Mède est ...

Autres résultats sur totalenergies.fr »

TotalEnergies.com
https://totalenergies.com > projets > bioenergies > la-m...
La plateforme de La Mède, un site tourné vers les ...
il y a 3 jours — TotalEnergies a investi 337 millions d'euros pour reconverter **La Mède** en plateforme orientée vers les nouvelles énergies. Au cœur du projet : la ...

TotalEnergies.com

TotalEnergies Raffinage France - Plateforme de la Mède
Site Web Itinéraire Enregistrer
3.3 32 avis Google
Raffinerie de pétrole à Châteauneuf-les-Martigues
Site Web Itinéraire Enregistrer
Appeler

La plateforme de la Mède ou anciennement raffinerie de Provence ou raffinerie de la Mède est située à la Mède, un quartier de la commune de Châteauneuf-les-Martigues. Elle a été construite par la Compagnie française de raffinage puis mise en route en juin 1935. Wikipédia
Adresse : 13220 Châteauneuf-les-Martigues

La Mède

TotalEnergies

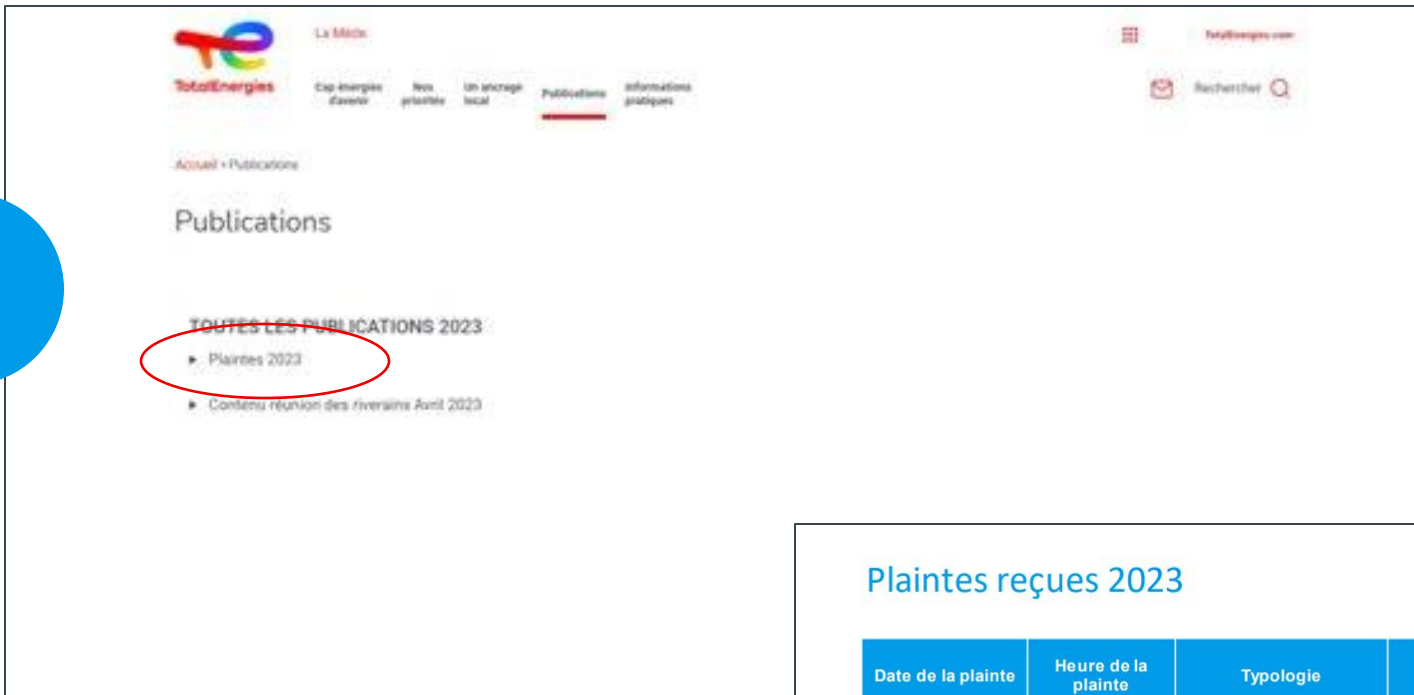
Cap énergies d'avenir Nos priorités Un ancrage local Informations pratiques Publications

Rechercher

L'énergie se réinvente, Total devient TotalEnergies.

Découvrir

3



La Mède

TotalEnergies

Cap-Énergie d'avenir Nos priorités Un ancrage local Publications Informations pratiques

Accueil + Publications

Publications

TOUTES LES PUBLICATIONS 2023

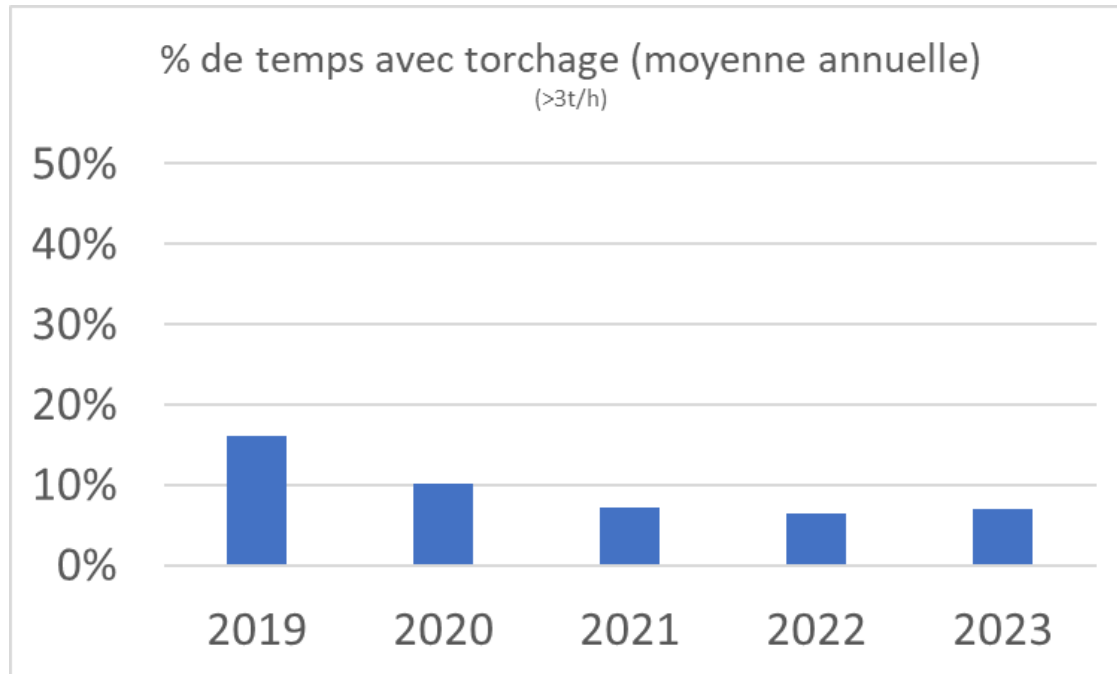
- Plaintes 2023
- Contenu réunion des riverains Avril 2023

4

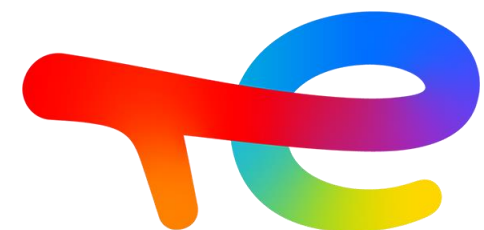
Plaintes reçues 2023

Date de la plainte	Heure de la plainte	Typologie	Description de la plainte	Action(s) engagée(s)
19 octobre 2023	16h20	Bruit	2 plaintes Bruit de sifflement	Cause identifiée : soupape sur le circuit vapeur du gas plant qui s'est ouverte suite au redémarrage des unités. Isolement du tronçon pour stopper le bruit. Etude sur des modifications à réaliser pour minimiser le bruit
11 octobre 2023	14h30	Bruit	Bruit de sifflement	Cause identifiée : fuite vapeur. Mise en place d'une boîte d'étanchéité pour arrêter la fuite
14 août 2023	16h53	Bruit	Bruit de sifflement et de chasse vapeur	Cause identifiée : redémarrage des unités à la suite d'un déclenchement
24 juillet 2023	22h40	Bruit	Bruit qui dure depuis le week-end	Visite sur place. Pas de constat de bruit au moment de la visite. Mesures de bruit réalisées inférieures au seuil réglementaire. Source non identifiée
20 juillet 2023	18h20	Bruit	3 plaintes Bruit de sifflement	Cause identifiée : bruit provenant d'une soupape sur le circuit vapeur du REF5 Unité en cours de stabilisation après un redémarrage. Procédure opératoire clarifiée pour prise en compte risque bruit
19 juin 2023	10h36	Bruit	Vibrations et détonation	Visite sur place. Pas de constat de vibration ou de détonation au moment de la visite. Mesures de bruit réalisées inférieures au seuil réglementaire. Source non identifiée
8 mai 2023	22h45	Bruit	Bruit de sifflement	Source du sifflement identifié : portes ouvertes d'un local contenant un compresseur. Portes refermées.

Un temps de torchage qui a diminué depuis la reconversion



- Élément de sécurité
- Cause principale = problèmes techniques entraînant des déclenchements d'unités (= arrêts intempestifs)
- Plan d'actions pour résoudre les problèmes techniques (pompes, électricité, ...)

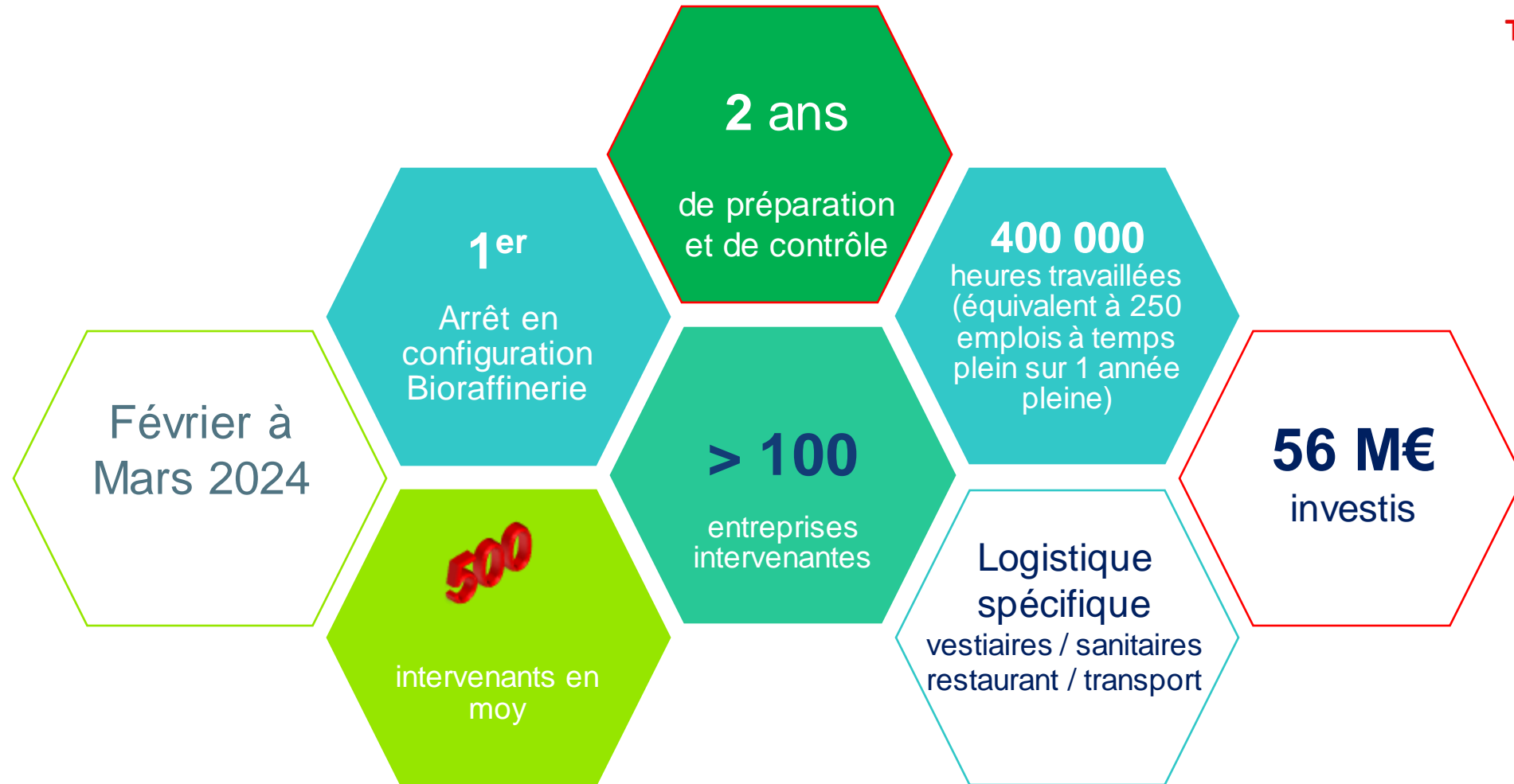


TotalEnergies

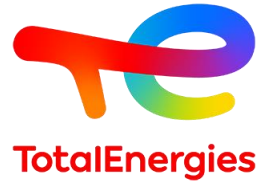
Grand Arrêt 2024



Le GA24 en quelques chiffres



Jalons principaux du Grand Arrêt



- Phase vidanges des unités : 1^{ère} quinzaine de février 2024
- Phase Travaux : mi février à mi mars 2024
- Phase de remise en service des unités : deuxième quinzaine de mars 2024

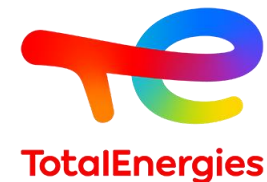
Dans le cadre des opérations d'arrêt et de redémarrage des unités de production, des émergences à la torche* pourraient être occasionnées. Un suivi spécifique sera mis en place pour en limiter les nuisances (visuelles et olfactives).

Les équipes de la raffinerie seront à disposition 24h/24 et joignables pour traiter les éventuelles remontées.

Numéro d'appel : 04 42 78 50 00

* organes de sécurité dont le rôle est la prévention d'un excès de pression dans les installations pétrolières.

Objectifs du Grand Arrêt



Sécurité

0 Accident

100 % Tests de Sécurité Instrumentés

Environnement

Pas de dépassement des limites des rejets Air et Eau

Pas de Plaintes

Santé

Pas d'exposition avérée

Qualité

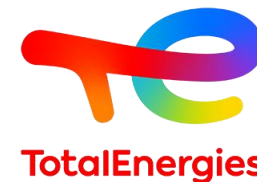
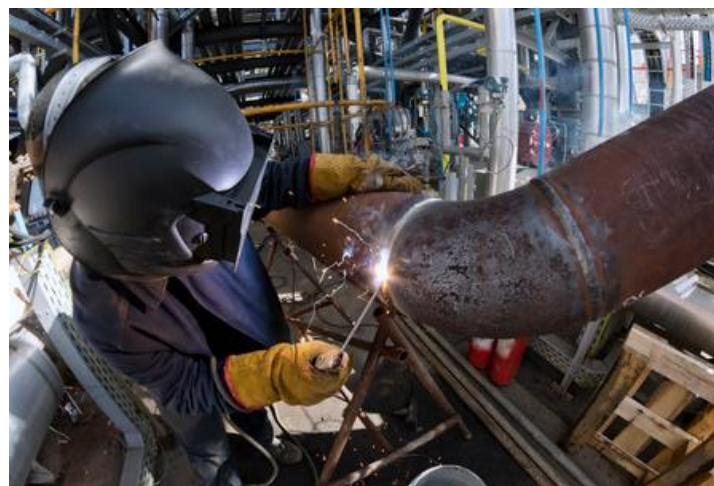
Pas de fuite au démarrage

Pas d'arrêt pour réintervention sur travaux de l'arrêt

Principaux travaux

- Vidange et dégazage des unités concernées par la Grand Arrêt
- Dépose vannes pour révision en atelier ou remplacement
- Nettoyage * et Inspection des capacités
- Révision instrumentation
- Remplacements tuyauterie et équipements suivant plan de contrôle en marche
- Test alarmes et systèmes de sécurité
- Projets de modernisation pour permettre l'augmentation du traitement des déchets et résidus

* Les opérations de nettoyage peuvent occasionner des nuisances sonores du fait de l'utilisation de pompes très haute pression.



Organisation logistique

Une organisation réfléchie pour répondre aux attentes des intervenants avec un minimum d'impact sur les riverains, qui est basée sur l'expérience des arrêts précédents



Organisation logistique

La démarche de l'équipe GA2024 pour gérer le flux de véhicules est axée sous 3 angles :

Information

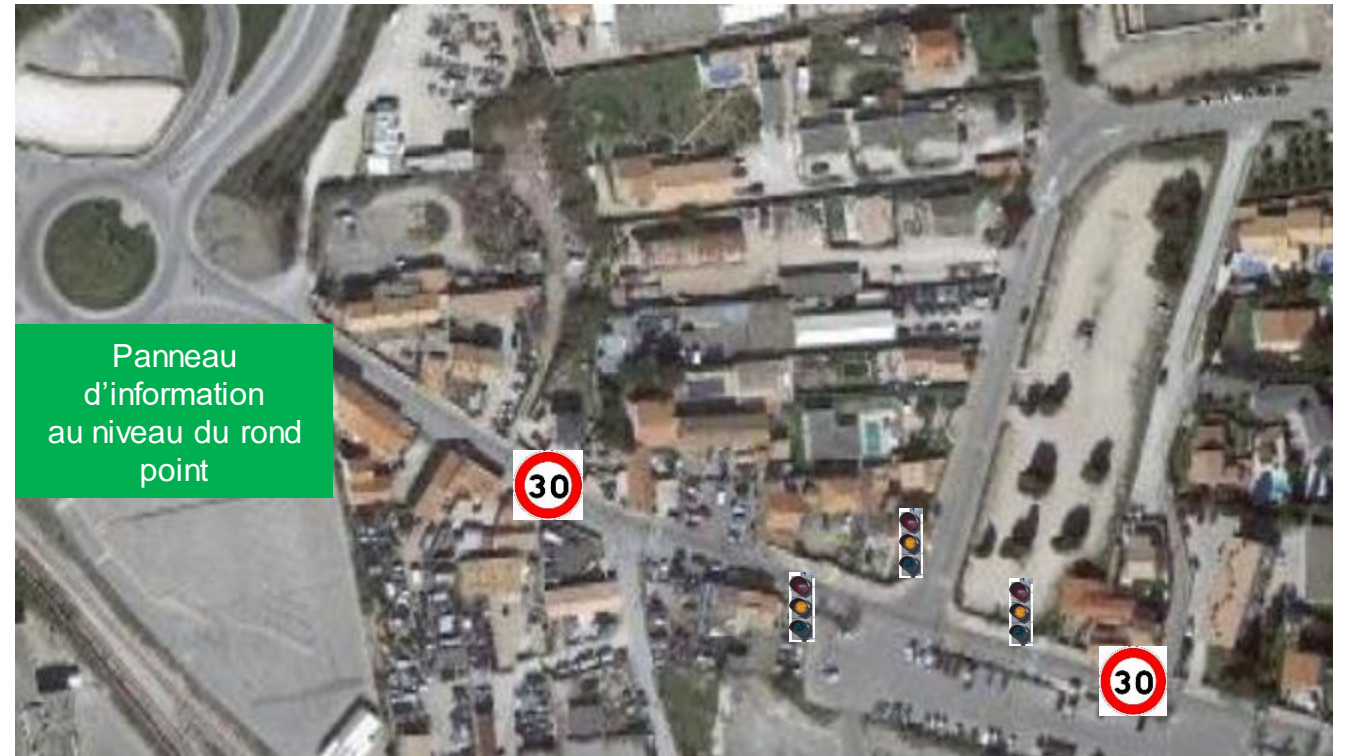
Guidage des véhicules dès la sortie d'autoroute
(Camions, engins et véhicules ...)

Prévention

Gestion de la circulation des véhicules avec
limitation de la vitesse
avec l'aide de la municipalité de La Mède
(arrêté municipal)

Sécurité

Mise en place de ralentisseurs et de feux
clignotants, de passage piétons et de stops



Organisation logistique

3 entrées disponibles pour répartir le flux des véhicules et engins
Indication dès la sortie d'autoroute de la bonne direction



1 Véhicules intervenants -> Parking Entreprise au nord
Les intervenants accéderont à pied via une passerelle au site



Passerelle d'accès
Piétons avec badge

Véhicules de société
et engins de chantier
Entrée via l'avenue Emile
Miguet

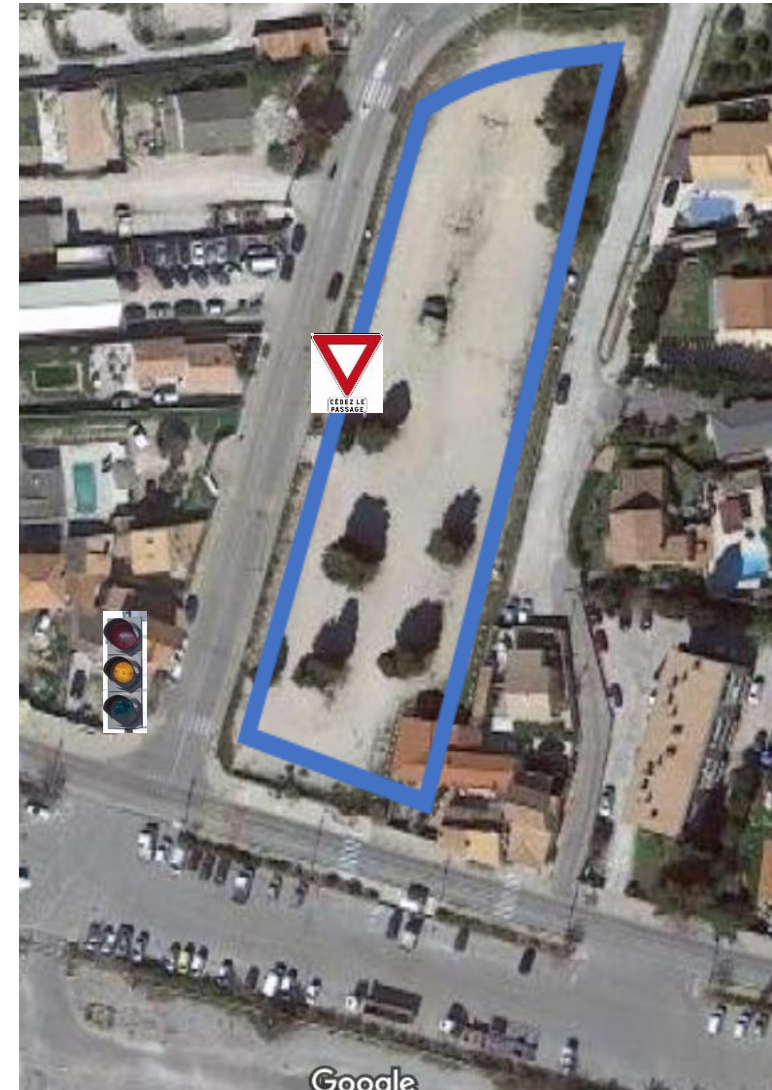
2

3

Transports lourds
et engins hors gabarit
Entrée par le sud-est du site
(portail 112)

Organisation logistique

Des parkings organisés avec un sens de circulation pour limiter les bouchons sur l'avenue Mirabeau
Une surveillance sera assurée sur ces parkings



 Sens de circulation

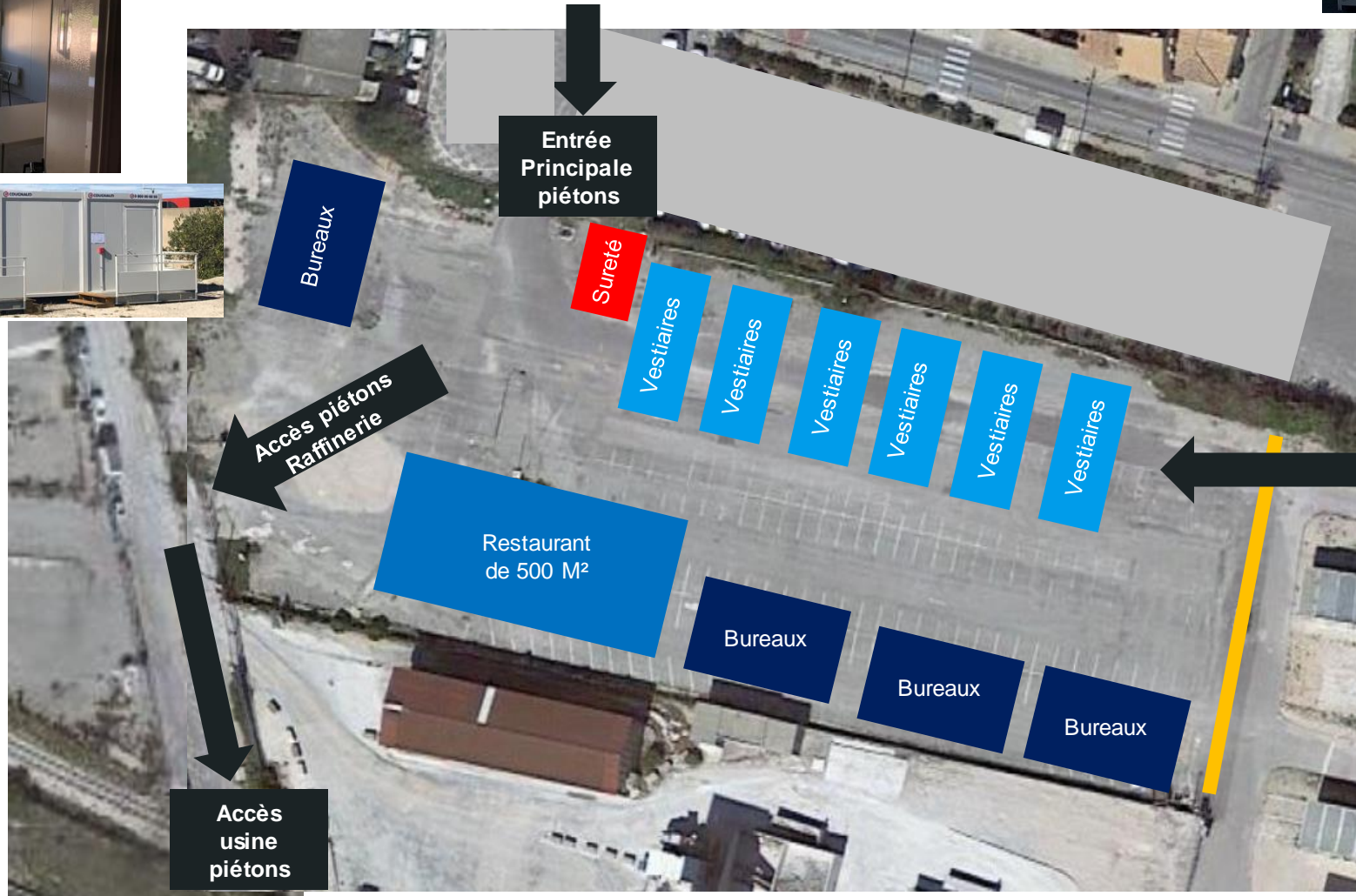
Organisation logistique

Des passages piétons à emprunter obligatoirement
avec des messages d'information sur le risque circulation et cheminement



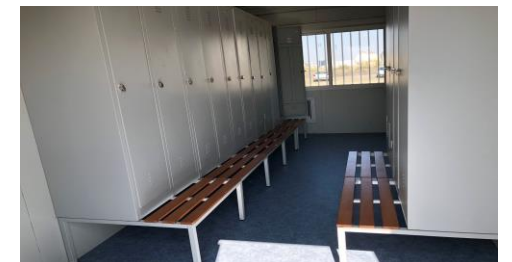
Organisation logistique

Un poste Sûreté avec un agent dès le 6 novembre
Renfort à partir de début février d'un second agent



Base vie Vestiaires pouvant accueillir

600 intervenants



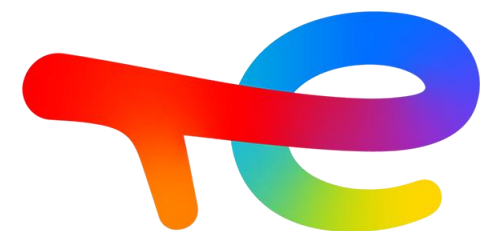
Organisation logistique

Un réfectoire de 250 places permettant à chacun de manger sur place
en achetant son repas dans un restaurant provisoire ou en l'apportant.

TotalEnergies prend en charge 60% du coût du repas pour inciter le personnel à rester sur place

Des machines à café et des distributeurs sont également installés dans cet espace.

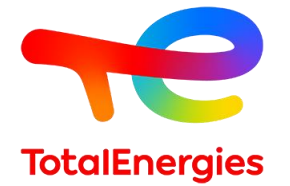




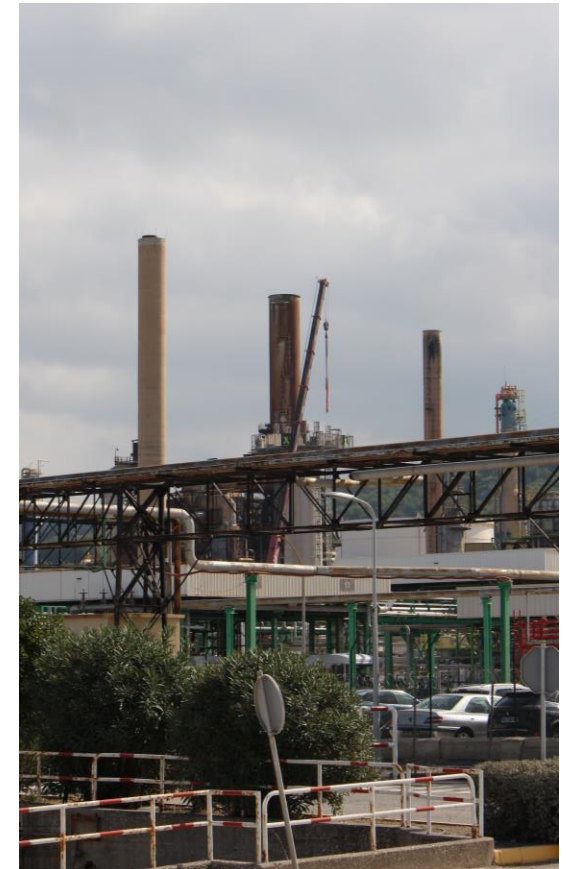
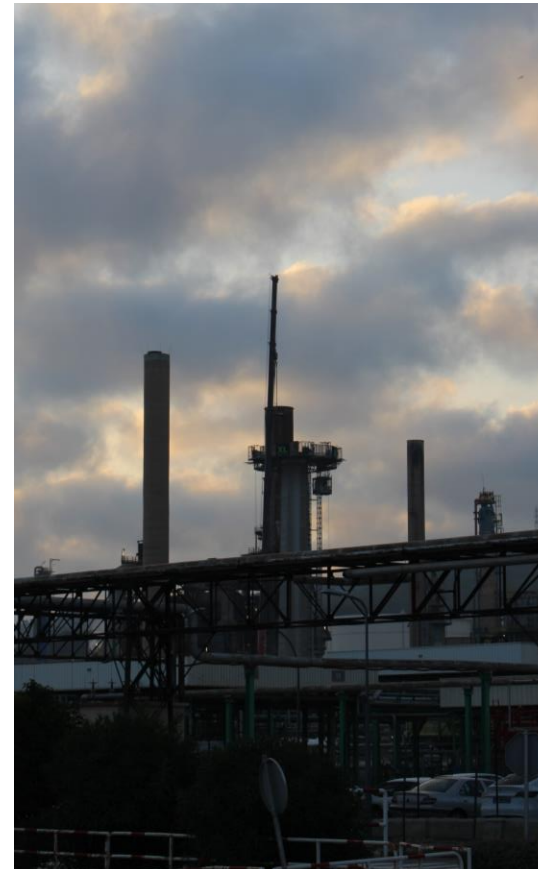
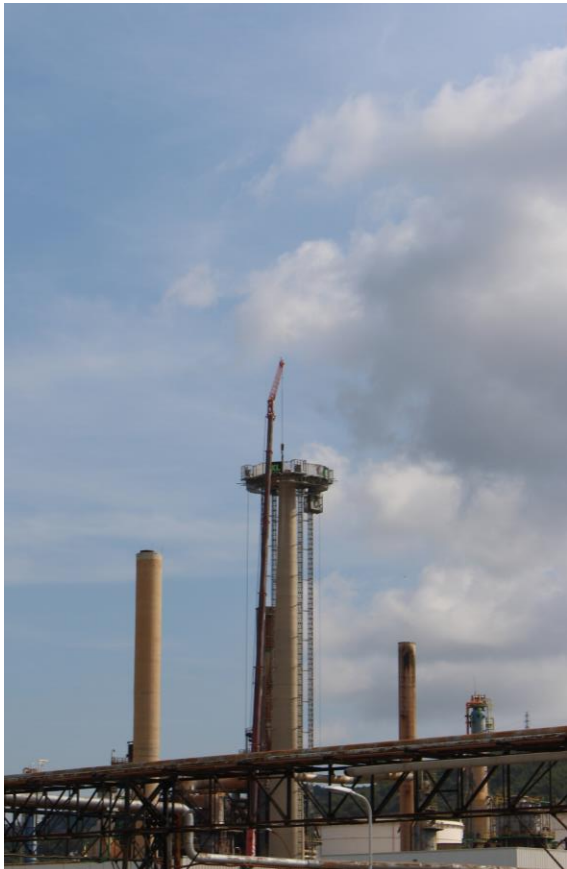
TotalEnergies

Une transformation durable

La transformation du site se poursuit



- Démantèlement de la cheminée de l'unité de Soufre 1



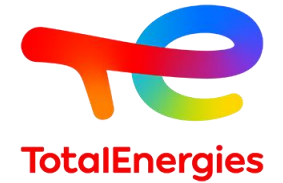
Les Objectifs du Développement Durable



OBJECTIFS DE DÉVELOPPEMENT DURABLE



La démarche de TotalEnergies au service du développement durable



Le cadre des Nations-Unies...

OBJECTIFS DE DÉVELOPPEMENT DURABLE



...pour structurer la démarche de la Compagnie...

La démarche développement durable de TotalEnergies

Climat et énergie durable

Bien-être des personnes

Prendre soin de l'environnement

Création de valeur partagée



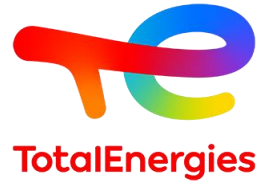
... et mobiliser toutes nos équipes.

10 objectifs sur la période 2023-2025 pour une transformation durable

Sustainab'ALL



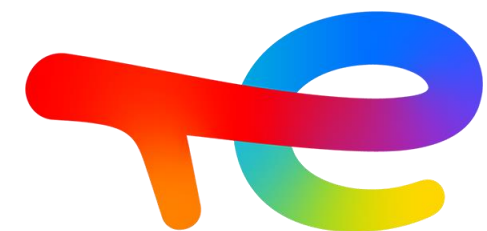
Les actions Sustainab'all sur la Plateforme de La Mède



Quelques exemples sur la Plateforme de La Mède :

- Réduction de la consommation d'énergie en déployant des véhicules électriques
- Revalorisation des déchets du PTT
- Inclusion et diversité
- Recyclage des déchets et des matières premières
- Préservation de la biodiversité
- Des formations pour l'insertion et l'aide à la création de nouvelles activités





TotalEnergies

Echanges