

REGENERATING AND RE-BOOSTING CORAL

Human activity and global warming are threatening coral reefs. In partnership with Qatar University and France-based marine biodiversity company, Seaboost, Total is working on the **REEF** innovative solution to restore degraded corals. **REEF** structures are designed to mimic the places where corals grow in their natural habitat and are settled under water to **boost natural colonization of degraded corals.**

Want to know more? [Click here to the full article](#)

TOTAL AND GOOGLE CLOUD DEVELOP SOLAR MAPPER

In October 2020, Total and Google Cloud have pooled their expertise to jointly develop an innovative tool, **Solar Mapper**, which aims at accelerating the deployment of solar panels for individuals by providing an accurate and rapid estimate of the solar energy potential of their homes, first in Europe and then worldwide. **Solar Mapper** uses brand-new artificial intelligence algorithms that provide better results than current tools, especially by improving:

- the quality of the data extracted from satellite images;
- the sharpness of the estimation of the solar potential;
- the relevance of the technology to be installed;
- the global geographical coverage of the tool.



“**SOLAR MAPPER WILL ENABLE TOTAL TO FASTER DEPLOY SOLAR PANELS ON THE HOUSES ROOFS, IN ORDER TO PROVIDE ITS CUSTOMERS WITH MORE AFFORDABLE AND MORE ACCESSIBLE SOLAR ENERGY.**”

EDITORIAL



Daniel ALVAREZ Country Chair, Total Liban

“Safe” is a word we have all heard many times in the past few months as the pandemic expanded its spread among the Lebanese society. The “safe” concept certainly applies to this edition of our newsletter as we are sharing with you an overview of our efforts towards ensuring a safe service from storage till delivery, at the service stations and the warehouse. Likewise, road safety is one of our social responsibility pillars, which we promote among the public, the petroleum trucks

drivers and transporters. On the other hand, and part of its environmental approach, Total is partnering with key leaders to launch innovative solutions targeting ecosystems that are being deteriorated and the deployment of renewable energies. In Lebanon, our affiliate has taken on the challenge of solar energy by equipping the service stations with photovoltaic panels, positioning ourselves as the largest network of solar service stations in the country.

DISCOVER MORE NEWS
IN THIS NEWSLETTER!



SAFE AND SOUND!

Preserve your distance, preserve your life, and make sure not to drive in the blind spot areas where the other drivers may not see you. Before hitting the road, verify main checkpoints in your vehicle via our **Total Services App**, and enjoy peace of mind during your journey!



AN EXPERIENCE WITH A LOT OF CARE!



It takes devotion and hard work to manage petroleum facilities. Every detail at our service stations and warehouse is designed to ensure **safety, quality, and our environmentally friendly approach.**

Did you know that all the product **discharge pipes** and **storage tanks** at the service stations are **double walled** to avoid soil pollution while, at the warehouse, all **ground areas** that could be exposed to hydrocarbon spills are **waterproof**?

[Watch the movie and discover more!](#)



SAFETY AND QUALITY AT OUR CLIENTS' DOORSTEPS

Have you ever wondered how we ensure a safe and quality service at our clients' premises?

Our warehouses are operated as per the **highest standards**: meters are installed to **control fuel** quantities while loading the trucks and our **employees are trained** to carry our lubricants by forklifts for more safety within the warehouse.

Also, a professional service means **safety during transport and delivery**. Our fuel trucks are GPS controlled and all the safety requirements are applied while delivering our **premium fuel and lubricants**.

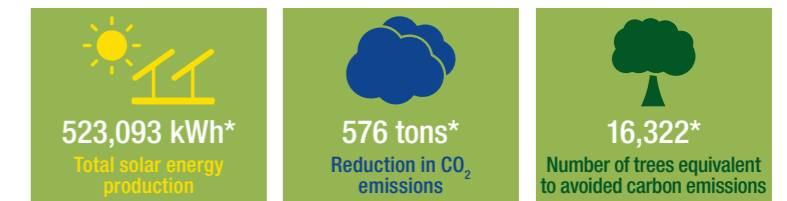
[Discover our efforts from storage till delivery!](#)



SUSTAINABLE ENERGY, SUSTAINABLE FUTURE!

Armed with Total group know-how and expertise, Total Liban is adopting renewable energy solutions in Lebanon. With **23 solar service stations** in its record, Total Liban has the **largest network of solar service stations** in the country!

Want to know more? [Click here!](#)



* Total Liban solar service stations figures till February 2021.



CONGRATS!

Part of our **road safety** commitment, the **yearly safe driving challenge** had been organized targeting 8 transporters and 67 drivers. Based on an evaluation of the safe behavior on the roads, we were pleased to announce the **best drivers and transporters**:

- Transporters' category: 1st prize: NTM; 2nd prize: UTS
- DAFA* drivers' category: 1st prize: Elie Hafed; 2nd prize: Jean Dagher
- PATROM** drivers' category: 1st prize: Youssef Irani; 2nd prize: Housam Irani

*Diesel delivery service by Total Liban

**PATROM: transporters certified by Total Liban



WELCOME TO TOTAL METN EXPRESS

The **new TOTAL Metn Express service station** has landed near you on the Metn highway! Make sure to pass by if you are around the Metn area to benefit from the **wide range of high-quality products and services** offered at the station.

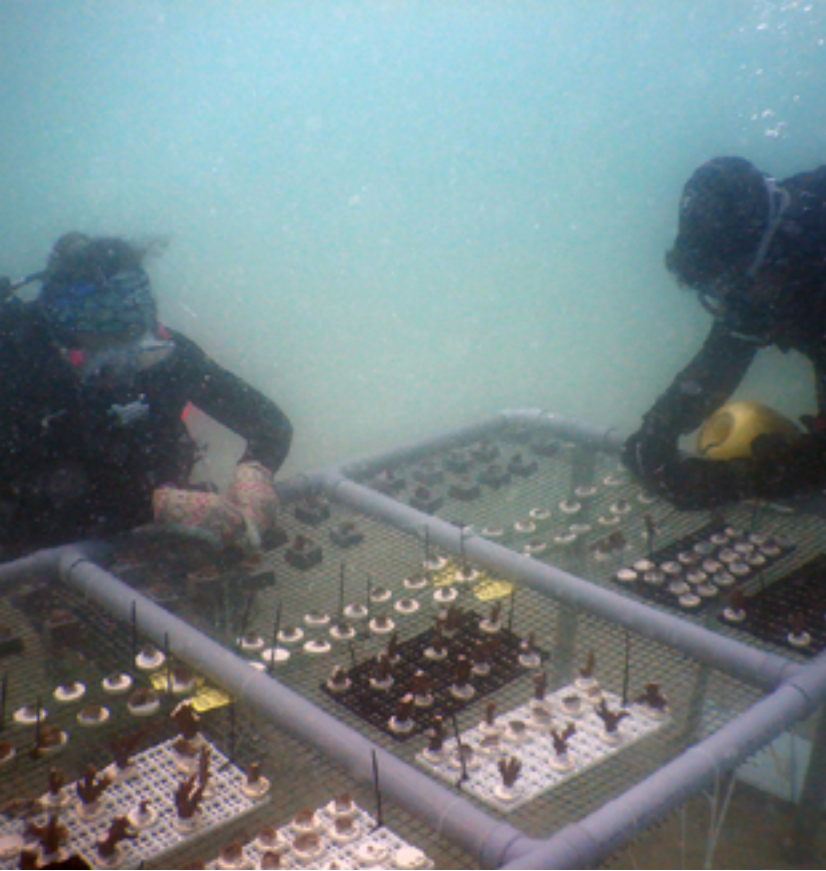


SHE STARTS HER ENGINE TO...

8 March is a date to celebrate the achievements of women. As a woman you wake up every day to achieve yourself: you start your engine to attain the goals you have set to yourself, to grow, to explore and so much more! On your day, **we wish you courage** to keep on starting your engine for more adventures in life.

[Check out the reasons why the women at Total Liban start their engine!](#)





RÉGÉNÉRATION DU CORAIL

L'activité humaine et le réchauffement climatique menacent les récifs coralliens. En partenariat avec l'Université du Qatar et la société française de biodiversité marine, Seaboo, Total travaille sur une solution innovante, REEF, pour restaurer les récifs coralliens dégradés. Les structures REEF sont conçues pour imiter les endroits où les coraux poussent dans leur habitat naturel et sont installées sous l'eau pour stimuler la colonisation naturelle des coraux dégradés.

En savoir plus ? [Cliquez ici pour l'article complet](#)

TOTAL ET GOOGLE CLOUD METTENT AU POINT SOLAR MAPPER

En octobre 2020, Total et Google Cloud ont mis en commun leurs compétences pour développer conjointement un outil innovant, *Solar Mapper*, qui vise à accélérer le déploiement d'installations photovoltaïques pour les particuliers en fournissant une estimation précise et rapide du potentiel d'énergie solaire de leurs logements, d'abord en Europe puis dans le monde. *Solar Mapper* utilise de nouveaux algorithmes d'intelligence artificielle qui offrent de meilleurs résultats que les outils actuels, en améliorant notamment :

- la qualité des données extraites des images satellitaires ;
- la finesse de l'estimation du potentiel solaire ;
- la pertinence de la technologie à installer ;
- la couverture géographique globale de l'outil.



SOLAR MAPPER VA PERMETTRE À TOTAL DE DÉPLOYER PLUS RAPIDEMENT DES PANNEAUX SOLAIRES SUR LES TOITS DES PARTICULIERS, AFIN DE FOURNIR À SES CLIENTS UNE ÉNERGIE SOLAIRE PLUS ABORDABLE ET PLUS DISPONIBLE

EDITORIAL



Daniel ALVAREZ Représentant Groupe, Total Liban

« Sain et sauf » sont des mots répétés à plusieurs reprises durant les derniers mois alors que la pandémie se propageait dans la société libanaise. Le concept de la sécurité s'applique aussi à ce nouveau numéro de notre newsletter, où nous partageons avec vous les efforts que nous déployons pour assurer un service sécurisé du stockage à la livraison, dans les stations-service et au dépôt. De même, la sécurité routière constitue un pilier de notre responsabilité sociale ; nous promouvons des messages de sensibilisation auprès du public, des conducteurs et des transporteurs de camions-citernes. D'autre part et dans le cadre de la démarche environnementale du Groupe, Total travaille avec des acteurs principaux pour trouver des solutions innovantes ciblant les écosystèmes en voie de détérioration et les énergies renouvelables. Au Liban, notre filiale a relevé le défi de l'énergie solaire en équipant les stations-service de panneaux photovoltaïques ce qui nous positionne comme étant le plus grand réseau de stations-service solaires dans le pays.

DÉCOUVREZ PLUS DE NOUVELLES DANS CETTE NEWSLETTER !



SAIN ET SAUF !

Préservez votre distance, préservez votre vie et ne conduisez pas dans les zones des angles morts où les autres conducteurs pourraient ne pas vous voir. Avant de prendre la route, vérifiez les principaux points de contrôle dans votre véhicule à travers notre application, *Total Services*, et ayez la tête tranquille durant vos déplacements.



UNE EXPÉRIENCE AVEC BEAUCOUP DE SOIN !



Il faut du dévouement et un travail continu pour gérer des installations pétrolières. Chaque détail dans nos stations-service et dans notre dépôt est conçu pour garantir la **sécurité, la qualité et notre démarche respectueuse de l'environnement.**

Saviez-vous que tous les **tuyaux de dépotage** ainsi que les **cuves de stockage** dans les stations-service sont à **double paroi** pour éviter la pollution du sol alors qu'au dépôt, **tous les sols** exposés à des déversements potentiels d'hydrocarbures sont **étanches** ?

[Pour en savoir plus, regardez le film](#)



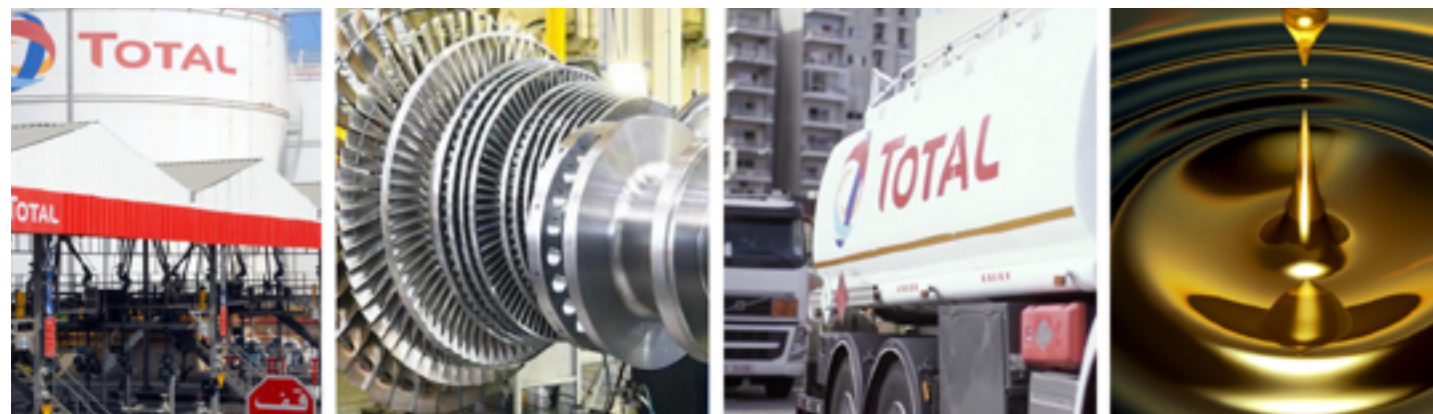
SÉCURITÉ ET QUALITÉ AUX PORTES DE NOS CLIENTS

Savez-vous comment nous assurons un service sécurisé et de qualité chez nos clients ?

Nos dépôts sont opérés selon **les normes les plus strictes** : des compteurs sont installés pour **contrôler les quantités** de carburant lors du chargement des camions et nos **employés sont formés** pour transporter nos lubrifiants par chariots élévateurs pour plus de sécurité dans le dépôt.

Et d'ajouter qu'un service professionnel est synonyme de **sécurité durant le transport et la livraison**. Nos camions de carburant sont contrôlés par GPS et toutes les exigences de sécurité sont appliquées lors de la livraison de nos carburants et lubrifiants de **qualité**.

[Découvrez nos efforts du stockage jusqu'à la livraison](#)



ÉNERGIE DURABLE, AVENIR DURABLE !

Fort de du savoir-faire et de l'expertise du groupe Total, Total Liban adopte les solutions d'énergies renouvelables au Liban. Ayant déjà **équipé 23 stations-service de panneaux solaires**, Total Liban dispose actuellement du **plus grand réseau de stations-service solaires** dans le pays !

En savoir plus ? [Cliquez ici](#)



* Chiffres clés des stations-service solaires chez Total Liban jusqu'à février 2021.



FÉLICITATIONS !

Étant engagés en matière de **sécurité routière**, nous avons organisé le **challenge annuel de la conduite défensive** visant 8 transporteurs et 67 chauffeurs. À la suite d'une évaluation des gestes de conduite sécurisée, nous avons eu le plaisir d'annoncer les **meilleurs chauffeurs et transporteurs** :

- catégorie des transporteurs : 1^{er} prix : NTM ; 2^e prix : UTS
- catégorie des chauffeurs DAFA* : 1^{er} prix : Elie Hafed ; 2^e prix : Jean Dagher
- catégorie des chauffeurs PATROM** : 1^{er} prix : Youssef Irani ; 2^e prix : Housam Irani

* Service de livraison de diesel de Total Liban

** PATROM : transporteurs certifiés par Total Liban



BIENVENUE CHEZ TOTAL METN EXPRESS

La **nouvelle station-service TOTAL Metn Express** est d'ores et déjà près de chez vous sur l'autoroute du Metn ! Si vous êtes dans le voisinage, visitez la station-service pour profiter d'une **large panoplie de produits et de services** de haute qualité.

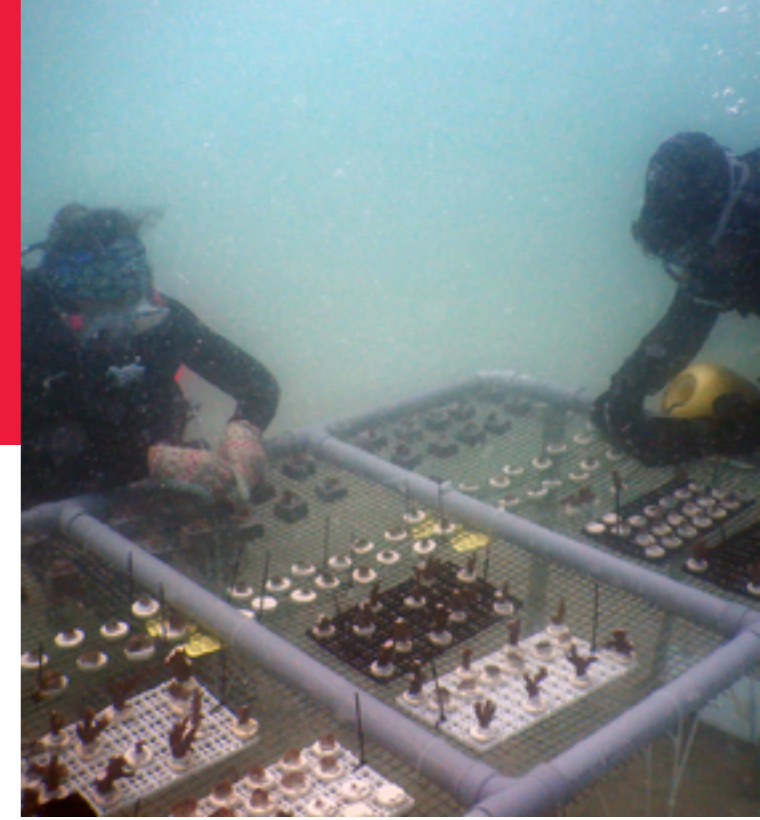


ELLE DÉMARRE SA VOITURE POUR...

Le **8 mars** est une date pour célébrer les réalisations des femmes. En tant que femme, vous vous réveillez chaque jour, vous démarrez votre voiture pour atteindre vos objectifs, pour évoluer et pour découvrir la vie ! Pour la Journée internationale des femmes, **nous vous souhaitons courage et force** pour continuer à démarrer votre voiture pour plus d'aventures.

[Découvrez les raisons pour lesquelles les collaboratrices de Total Liban démarrent leur voiture](#)





يهدّد النشاط البشري والإحتباس الحراري الشعاب المرجانية. لذا تعمل توتال على حل مبتكر وهو مشروع REEF لاستعادة الشعاب المرجانية المتدهورة وذلك بالشراكة مع جامعة قطر وشركة Seabrook للتنوع البيولوجي البحري ومقرّها فرنسا. فلقد تمّ تصميم هياكل REEF لتقليد الأماكن التي ينمو فيها المرجان في بيئته الطبيعية كما أنه يتمّ وضع هذه الهياكل تحت الماء لتحفيز تكاثر المرجان واستعادته.

لمعرفة المزيد، إقرأوا المقال

دانيال الفاريز ممثل مجموعة توتال في لبنان

الأفراد وسائقي الشاحنات ومتعهدي النقل. ومن ناحية أخرى وكجزء من النهج البيئي الذي تعتمده المجموعة، تقوم توتال بالتعاون مع فاعلين رئيسيين بإطلاق حلول مبتكرة تستهدف النظم البيئية المتدهورة إلى جانب نشر الطاقات المتجددة. وفي لبنان تقوم شركتنا باعتماد حلول الطاقة الشمسية من خلال تجهيز المحطات بألواح شمسية كما نمتلك أكبر شبكة من المحطات المجهزة بالطاقة الشمسية في البلاد.

تردّدت كلمة «سلامة» مرّات عديدة في الأشهر الماضية مع تفشّي الوباء في المجتمع اللبناني. وينطبق مفهوم السلامة على هذا العدد الجديد من نشرتنا الإخبارية حيث أننا نستعرض فيها لمحة عاقبة عن الجهود التي نبذلها لضمان خدمة آمنة من التخزين حتى التسليم، في المحطات كما في المستودع. وتجدر الإشارة إلى أنّ السلامة المرورية هي في صلب مسؤوليتنا الاجتماعية فنحن نسعى إلى نشر التوعية بين



الافتتاحية

المزيد من الأخبار في هذا العدد من
نشرتنا الإخبارية!

تطوير مشروع مخطط الطاقة الشمسية SOLAR MAPPER

قامت شركتي توتال وجوجل كلاود، Google Cloud، بتطوير مشروع مخطط الطاقة الشمسية، Solar Mapper، في تشرين الأول من العام ٢٠٢٠. ولقد جمعت توتال وجوجل كلاود خبراتهما لتطوير أداة مبتكرة وهي مخطط الطاقة الشمسية Solar Mapper. ويهدف هذا المشروع إلى تسريع نشر الألواح الشمسية عند الأفراد من خلال تقديم تقرير دقيق وسريع في ما يخص إمكانيات الطاقة الشمسية لمنازلهم، أولاً في أوروبا ومن ثمّ في جميع أنحاء العالم. ويستخدم Solar Mapper الذكاء الاصطناعي في حلول حسابية جديدة لتوفير نتائج أفضل من الأدوات المتوفرة حالياً، لا سيّما من خلال تحسين:

- جودة البيانات المستخرجة من صور الأقمار الصناعية؛
- الدقة في تقدير الطاقة الشمسية؛
- ملاءمة التكنولوجيا التي سيتمّ تركيبها؛
- التغطية الجغرافية العالمية للأداة.



سيُمكن مشروع SOLAR MAPPER مجموعة توتال من نشر الألواح الشمسية بشكل أسرع على أسطح المنازل من أجل تزويد عملائها بالطاقة الشمسية لتكون هذه الطاقة في متناول الجميع ومتوفرة لأكثر عدد ممكن من الأشخاص

لتروحوا وترجعوا بالسلامة!

حافظوا على مسافة آمنة وحافظوا على حياتكم ولا تقودوا في مناطق النقاط العمياء حيث من المحتمل ألا يراكم السائق الآخر. ولضمان راحة بالكم قبل أي رحلة، تحقّقوا من نقاط رئيسية في السيارة من خلال تطبيقنا للهواتف الذكية Total Services.



الطاقة المستدامة، المستقبل المستدام!

مركزة على معرفة مجموعة توتال وخبراتها، تقوم توتال لبنان باستخدام الطاقة المتجددة. فمع ٢٣ محطة شمسية في سجلها، تمتلك توتال لبنان أكبر شبكة من المحطات المجهزة بالطاقة الشمسية في البلاد! لمعرفة المزيد، انقر هنا



* أرقام محطات توتال لبنان الشمسية حتى شهر شباط



تجربة فيها الكثير من الإهتمام!

تتطلب إدارة المنشآت البترولية تفانياً وعملاً جاداً فلقد تم تصميم كل التفاصيل في المحطات والمستودع لضمان السلامة والجودة والمنهج الصديق للبيئة الذي نحترمه.

هل تعلمون أنّ جميع أنابيب تفريغ المنتجات إلى جانب خزانات التخزين في المحطات لها جدران مزدوجة لتجنّب أي تسرب بينما في المستودع فجميع الأسطح الأرضية التي قد تتعرض لإنسكابات نفطية هي مقاومة للسوائل؟
شاهدوا الفيلم واكتشفوا المزيد



سلامة وجودة عند عتبة الزبائن

هل تساءلتم يوماً كيف نضمن خدمة آمنة ومتميزة عند زبائننا؟

يتم إدارة مستودعي الوقود والزيوت وفقاً لأعلى المعايير، فيتم مراقبة كميات الوقود أثناء تحميل الشاحنات بواسطة عدادات كما يتم تدريب الموظفين على قيادة الرافعات الشوكية لنقل الزيوت بكل السلامة داخل المستودع.

ولا ننسى أنّ الخدمة المحترفة هي مرادف للسلامة أثناء النقل والتسليم فنقوم بمراقبة شاحنات الوقود عن طريق نظام تحديد الموقع العالمي (GPS) كما نطبق جميع متطلبات السلامة أثناء تسليم منتجاتنا من وقود وزيوت ذات جودة عالية.

اكتشفوا جهودنا من التخزين حتى التسليم!

مبروك!

إستكمالاً لثقافة السلامة المرورية التي نعمل بها، تم تنظيم تحدي القيادة الآمنة السنوي الذي استهدف ٨ متعهدي نقل و٦٧ سائناً. بناءً على تقييم للسلوك الآمن أثناء القيادة، سترنا الإعلان عن نتائج التحدي.

أفضل متعهد نقل: المركز الأول: NTM، المركز الثاني: UTS

أفضل سائق لفئة سائقي دفا: المركز الأول: إيلي حافد، المركز الثاني: جان داغر

أفضل سائق لفئة سائقي PATROM: المركز الأول: يوسف عيراني، المركز الثاني: حسام عيراني

* خدمة تسليم المازوت من توتال لبنان
** PATROM، متعهدو النقل المعتمدون لدى توتال لبنان



أهلاً بكم في توتال متن إكسبرس

حلت محطة توتال متن إكسبرس الجديدة بالقرب منكم على طريق المتن السريع! قوموا بزيارة هذه المحطة إن كنتم في منطقة المتن للاستفادة من مجموعة واسعة من المنتجات والخدمات العالية الجودة التي تقدمها المحطة.



تشغلين سيارتك...

يوم ٨ آذار هو موعداً للاحتفال بإنجازات المرأة، وبصفتك امرأة فاعلة في المجتمع، تستيقظين كل يوم وتشغلين سيارتك لتحقيق الأهداف التي رسمتها ولتتطوري ولتستكشفي الحياة عن كثب! في يومك هذا، نتمنى لك الشجاعة والجرأة لمواصلة تشغيل سيارتك للمزيد من المغامرات في الحياة.

ما هي الأسباب التي تشغل من أجلها النساء في توتال لبنان سيارتهن!

