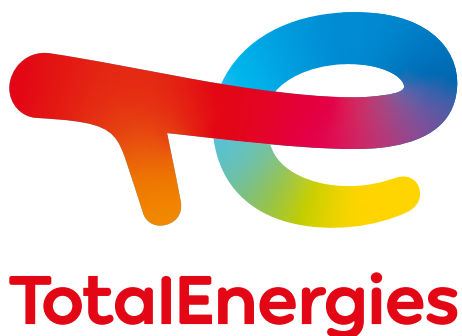


Territoires : des énergies et au-delà !



RAPPORT ANNUEL 2021
DIRECTION FRANCE



L'année 2021 a été une année placée sous le signe de l'ancrage.

Ancrage de notre transformation en une compagnie multi-énergies, acteur majeur de la transition énergétique. Mais aussi ancrage de proximité de notre Compagnie au sein des territoires, en nouant le dialogue avec nos parties prenantes et en accompagnant les entreprises dans leur développement, partout en France. Nous apportons, chaque jour, la preuve d'une implication forte de nos équipes avec l'ensemble des acteurs du terrain.

C'est grâce à une action quotidienne, au plus près des besoins des collectivités, des élus, des entreprises, des riverains, des associations, du monde agricole et des citoyens en général que nous faisons bouger les lignes de la transition énergétique, de l'attractivité industrielle, du soutien à l'emploi et des nouvelles mobilités.

Cette année, ce sont plus de 440 actifs éoliens, solaires et hydrauliques de TotalEnergies qui sont opérationnels en France. Parallèlement, nous investissons massivement dans des projets d'avenir à grande échelle, comme la création de la giga usine de batteries pour voitures électriques, avec nos partenaires Stellantis et Mercedes-Benz. En ligne avec notre ambition « zéro émission nette », nous consacrons plus de 25 % de nos investissements dans les énergies renouvelables, parmi lesquelles le biogaz : nous sommes maintenant leader du gaz renouvelable en France.



**C'est grâce à une
action quotidienne,
que nous faisons
bouger les lignes
de la transition
énergétique,
de l'attractivité
industrielle,
du soutien à l'emploi
et des nouvelles
mobilités.**

**Isabelle Patrier,
Directrice France**

Sur le plan de la reconversion de nos sites industriels, de vastes projets ont également marqué l'année 2021 : l'évolution de nos activités vers des activités de production de produits recyclés ou à base de biomasse a renforcé le dialogue et la proximité avec les acteurs territoriaux.

Une transition plus juste et équitable doit prendre en compte les spécificités des territoires et leurs acteurs, véritables forces vives des transformations, à l'image de la récente convention signée avec la métropole de Nice Côte d'Azur ou de notre prise de participation dans le fonds régional FIRA2.

Notre rôle consiste aussi à accompagner les entreprises des territoires dans leur propre transformation, en les aidant à se développer, certaines vers l'international, en jouant notre rôle de grand frère. Aider à leur transformation en les soutenant par des prêts, leur proposer des formations expertes, les héberger sur nos sites en reconversion, faciliter la mise en relation avec des investisseurs ou des partenaires de notre écosystème, c'est leur donner les clés du développement dans le tissu économique français ou international.

Demain, nous poursuivons notre ancrage dans les territoires, pour accompagner la transformation de TotalEnergies qui devient un acteur majeur de la transition énergétique.

⊕ SOMMAIRE ⊕

02

TRANSFORMATION
DE TOTALENERGIES

06

DIRECTION FRANCE

10

INTERVIEW CROISÉE

12

TEMPS FORTS
DE L'ANNÉE

16

ACCOMPAGNER
LA CONVERSION
DE NOS SITES



20

ACCOMPAGNER À
L'INTERNATIONAL



22

FINANCER
LES ENTREPRISES



24

LAURÉATS 2021

En 2021, Total est devenu TotalEnergies, un nouveau nom pour une nouvelle ambition : devenir un acteur majeur de la transition énergétique, engagé vers la neutralité carbone en 2050, ensemble avec la société.

TOTALENERGIES S'ENGAGE À FAIRE ÉVOLUER EN PROFONDEUR SES PRODUCTIONS ET SES VENTES, TOUT EN CONTINUANT À RÉPONDRE AUX BESOINS EN ÉNERGIE DES POPULATIONS EN CROISSANCE.

Cette transition énergétique repose, d'une part, sur l'essor de nouvelles molécules décarbonées (biocarburants et biogaz, hydrogène propre, carburants synthétiques combinant hydrogène et carbone) dont la fabrication est au cœur des compétences de TotalEnergies. Nous nous développons sur ces marchés en privilégiant la gestion circulaire des ressources. La transition énergétique repose, d'autre part, sur l'électrification des usages de l'énergie, ce qui nécessite un accroissement massif d'électrons verts. TotalEnergies se déploie sur toute la chaîne électrique renouvelable (production, stockage, trading, ventes) de manière sélective et rentable. Notre objectif est de produire 4 gigawatts (GW) d'ici 2025 en France et de figurer parmi les 5 premiers producteurs mondiaux d'électricité solaire et éolienne en 2030.

Parce que TotalEnergies est une compagnie multinationale mais fondamentalement française, avec ses 35 000 collaborateurs, la France constitue un terrain d'expression privilégié pour son ambition. Transformation de la raffinerie de Grandpuits en plateforme zéro pétrole, projets de production de biométhane menés par notre filiale TotalEnergies Biogaz France, construction d'une gigafactory de production de batteries pour véhicules électriques dans les Hauts-de-France, projet Masshyla de production d'hydrogène vert à La Mède, ou encore développement d'une filière de carburants durables pour l'aviation, comptent parmi nos grands projets emblématiques sur le territoire français.

Acteur de la transition énergétique en France



35 135
collaborateurs

1,9 M€
d'impôts, taxes et
cotisations sociales
payés en 2021



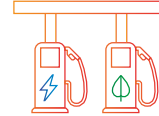
8
centres
de recherche

1^{er} fournisseur
alternatif de gaz
et d'électricité



Près de **6 M**
de clients
gaz et électricité

1^{er} distributeur
de carburant



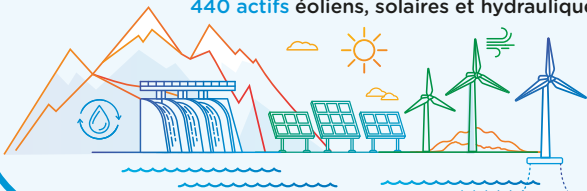
3 490
stations-service
avec une offre
multi-énergies



Plus de **11 000**
points de charge
pour véhicules
électriques

ÉLECTRICITÉ RENOUVELABLE

1,3 GW DE CAPACITÉ BRUTE INSTALLÉE
soit 1,6 million d'habitants
en équivalent consommation annuelle
440 actifs éoliens, solaires et hydrauliques



700 MW
de projets
solaires remportés
en appel d'offres
de la CRE*



2 TWh
d'électricité
verte
produite/an



130 MW
de capacité de
stockage d'énergies
renouvelables

Présent sur la filière de l'ÉOLIEN MARIN FLOTTANT
en mer Méditerranée avec EolMed

BIOMÉTHANE



1^{er} producteur
de BIOGAZ en France



1 portefeuille de projets
en prospection

7 
UNITÉS EN EXPLOITATION

1 
UNITÉ EN CONSTRUCTION

3 
UNITÉS EN DÉVELOPPEMENT
AVANCÉ



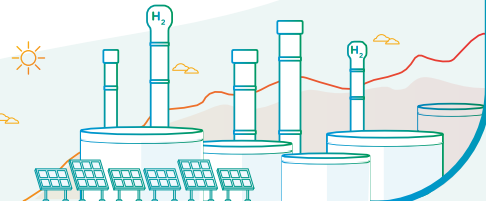
Près de
500 GWh

de capacité de production,
soit plus de 150 000 habitants
en équivalent consommation
annuelle

HYDROGÈNE VERT

10 KT
D'HYDROGÈNE VERT/AN

Capacité de production
de la bioraffinerie de La Mède
à partir de 2024



ÉNERGIES ALTERNATIVES



850
STATIONS-SERVICE
TOTALENERGIES
distribuent
du Superéthanol
E85 en France



500 000
TONNES

de biocarburants
certifiés durables** (HVO100) :
capacité maximale de production
annuelle de la bioraffinerie
de La Mède en service depuis 2019



170 000
TONNES

de carburants aériens
durables (SAF) produits
à la **plateforme zéro
pétrole de Grandpuits**
dès 2024



120 000
TONNES

de biocarburants certifiés
durables** (HVO100) routiers
produits à la **plateforme
zéro pétrole de Grandpuits**
dès 2024

* CRE : Commission de régulation de l'énergie / GW : gigawatt / TWh : térawatt-heure / GWh : gigawatt-heure / MW : mégawatt.

** Le biocarburant est certifié 100 % durable au regard du système du bilan massique imposé par la directive européenne sur les énergies renouvelables (2018/2001) et appliqué par l'International Sustainability Carbon Certification (ISCC) reconnu par la Commission européenne pour ce faire.

2021, une année d'actions et de progrès en France

NOTRE OFFRE



Électricité



50 MWc de projets solaires remportés lors de la 9^e période d'appel d'offres de la Commission de Régulation de l'Énergie (CRE)



Démarrage à Dunkerque du plus grand site de stockage d'électricité par batteries en France (61 MW)

Gaz



Inauguration de la plus grande station de France dédiée au GNV et bioGNV à Gennevilliers



Nouvelles molécules décarbonées



Accord avec Engie sur le projet Masshyla d'hydrogène vert à la bioraffinerie de La Mède



TotalEnergies, 1^{er} distributeur d'E85 en France (850 stations)

Doublement des capacités de production de plastique recyclé en France

NOS ÉMISSIONS

Association avec Air Liquide, Borealis, Esso et Yara pour décarboner le bassin normand avec du CCS (captage et stockage du CO₂)



Association avec Air Liquide pour décarboner l'hydrogène sur notre plateforme de Normandie

NOS CLIENTS



Énergies pour la mobilité



Partenariat avec Uber pour accélérer en France la transition des chauffeurs VTC vers la mobilité électrique



Accord avec MSC Croisières pour approvisionner en GNL leurs futurs navires de croisières



Partenariat avec Safran pour accélérer la réduction des émissions de CO₂ du secteur aérien, via la compatibilité à court terme des moteurs actuels avec un taux d'incorporation allant jusque 100 % de SAF



Mise en service de notre plus grande centrale solaire photovoltaïque en France, d'une capacité de 55 MW, au nord-est de Gien (Loiret)



Renforcement de notre position de leader des appels d'offres solaires sur bâtiments en France avec 194 projets remportés en 2021, pour une puissance cumulée de près de 58 MW



Premier avitaillement en GNL marin d'un porte-conteneurs en France, à Dunkerque



Co-investisseur avec Air Liquide et VINCI dans un fonds de 1,5 G€ dédié aux infrastructures H₂ bas carbone



Acquisition de Fonroche Biogaz, n° 1 français du gaz renouvelable



Démarrage de la production de biocarburants aériens durables (*Sustainable Aviation Fuel*) en France, grâce à la bioraffinerie de La Mède et au site d'Oudalle en Normandie



Premier vol long-courrier avec un carburant aérien durable produit en France par TotalEnergies



Mercedes-Benz partenaire d'ACC, la co-entreprise de TotalEnergies et Stellantis de production de batteries pour véhicules électriques



Investissement de 200 M€ pour équiper plus de 300 stations-service sur autoroutes et express en bornes de recharge électrique haute puissance d'ici 2023



Opérateur du nouveau réseau public de bornes de recharge pour véhicules électriques à Paris : Belib



1^{er} projet portuaire français de production de bioGNL mené avec EveRé, Elengy et le Groupe CMA CGM au sein du Grand Port Maritime de Marseille



Acquisition de 20 % de Hytseco, flotte de taxis à l'hydrogène à Paris, France



Association avec Daimler Trucks pour l'hydrogène décarboné routier en France

Nouer le dialogue au plus près des territoires



Notre entreprise se transforme pour devenir une compagnie multi-énergies engagée vers la neutralité carbone avec l'ambition d'être un acteur majeur de la transition énergétique. Cette évolution est l'occasion d'impulser une nouvelle dynamique et de partager nos ambitions de transformation avec nos parties prenantes.

C'est pourquoi l'ancrage territorial est primordial. L'objectif est de tisser des liens avec nos parties prenantes, publiques et privées locales, et de nourrir un dialogue résolument tourné vers les territoires.

Ces nouvelles missions sont structurées autour de quatre thématiques :

- **Représenter la Compagnie** dans chacune des régions auprès des parlementaires, des élus locaux et des parties prenantes locales, publiques comme privées.
- **Dialoguer** avec l'ensemble des parties prenantes dans les territoires, tisser des liens, nouer des partenariats dans les régions.
- **S'intégrer** dans les territoires en participant à certaines instances régionales au plus près des acteurs de nos régions.
- **Communiquer** auprès de nos parties prenantes, en lien avec nos branches et la Fondation TotalEnergies, afin de renforcer la collaboration entre tous les métiers de la Compagnie et de faire connaître dans nos territoires les preuves de la transformation de la Compagnie.

DES SYNERGIES AVEC NOTRE FONDATION

Notre Fondation d'entreprise et les collaborateurs de la Compagnie se mobilisent pour la jeunesse et soutiennent l'éducation et l'insertion des jeunes *via* notre partenariat avec les Écoles de Production et *via* l'Industreet inauguré à Stains, le 1^{er} mars 2021, en présence du Président de la République et de notre Président-directeur général. Faisant écho aux dispositifs de soutien à l'emploi de la Direction France, cet engagement sociétal contribue au développement économique et à la cohésion sociale des territoires.

La protection de notre patrimoine et celle du climat, des littoraux et des océans sont deux autres axes d'actions de la Fondation qui suscitent respectivement beaucoup d'intérêt et des attentes fortes de nos parties prenantes. Nos directeurs régionaux, implantés au cœur de nos territoires, vont pouvoir faire connaître, lors des inaugurations ou des sessions parties prenantes, les réalisations de notre Fondation et fédérer d'autres acteurs pour maximiser l'impact de nos actions et pour aller, ensemble, toujours plus loin.

Les trois dispositifs de la Direction France

— La Direction France encourage et soutient financièrement les projets de création, de reprise et de développement des start-up et entreprises françaises et les aide aussi à faire de l'international un levier de croissance. Sur les plateformes industrielles où le Groupe se réorganise, elle accompagne les projets de construction de nouvelles unités industrielles d'entreprises qui souhaitent y industrialiser leur production.

Ces trois dispositifs ont pour vocation de proposer un véritable soutien au développement économique et à l'industrie en France.

SOUTENIR LES PROJETS INDUSTRIELS

- Préparer du foncier à vocation industrielle,
- identifier et proposer des synergies industrielles (utilités, services...),
- soutenir l'implantation (aspects techniques, financiers, réglementaires...),

constituent nos principales actions de réindustrialisation.



FINANCER LES ENTREPRISES

- Une aide à la création, au développement ou à la reprise d'entreprises sous forme de prêts à taux zéro jusqu'à 100 000 euros, sans garantie, ni frais de dossier, remboursables sur 2 à 5 ans.
- Une attention particulière portée aux PME engagées dans la transition énergétique et écologique.
- Les critères d'éligibilité clés pour obtenir un prêt à taux zéro sont : la création ou maintien d'emplois, la commercialisation en priorité en B2B, l'obtention d'un prêt bancaire et l'accompagnement d'un partenaire.



ACCOMPAGNER À L'INTERNATIONAL

1. L'hébergement de collaborateurs ou de V.I.E (Volontariat International en Entreprise) dans nos 130 filiales (tous secteurs, sous condition d'acceptation de la filiale).
2. Des missions collectives de prospection dans divers secteurs : Oil & Gas, énergies nouvelles, mobilité, efficacité énergétique...
3. Un prêt au développement à l'international.



Une équipe au plus près des territoires



vincent.gaffard@totalenergies.com
BOURGOGNE-FRANCHE-COMTÉ



patrick.cazaban@totalenergies.com
OUTRE-MER



gilles.pouret@totalenergies.com
GRAND EST



arnaud.pathiaux@totalenergies.com
PAYS DE LA LOIRE



marc.dunet@totalenergies.com
BRETAGNE



eric.sammut@totalenergies.com
NORMANDIE



jean-paul.riquet@totalenergies.com
NOUVELLE-AQUITAINE



elisa.coeuru@totalenergies.com
ÎLE-DE-FRANCE



jean-michel.diaz@totalenergies.com
PROVENCE-ALPES-CÔTE D'AZUR & CORSE



edouard.villotte@totalenergies.com
AUVERGNE-RHÔNE-ALPES



annick.noble@totalenergies.com
CENTRE-VAL DE LOIRE



xavier.bourat@totalenergies.com
HAUTS-DE-FRANCE



sylvain.panas@totalenergies.com
OCCITANIE



Les directeurs régionaux de la Direction France sont présents dans toutes les régions françaises, afin de répondre avec justesse aux problématiques liées à chaque territoire.



olivier.fayet@totalenergies.com
DÉPLOIEMENT INDUSTRIEL



didier.ardaillou@totalenergies.com
DÉPLOIEMENT INDUSTRIEL



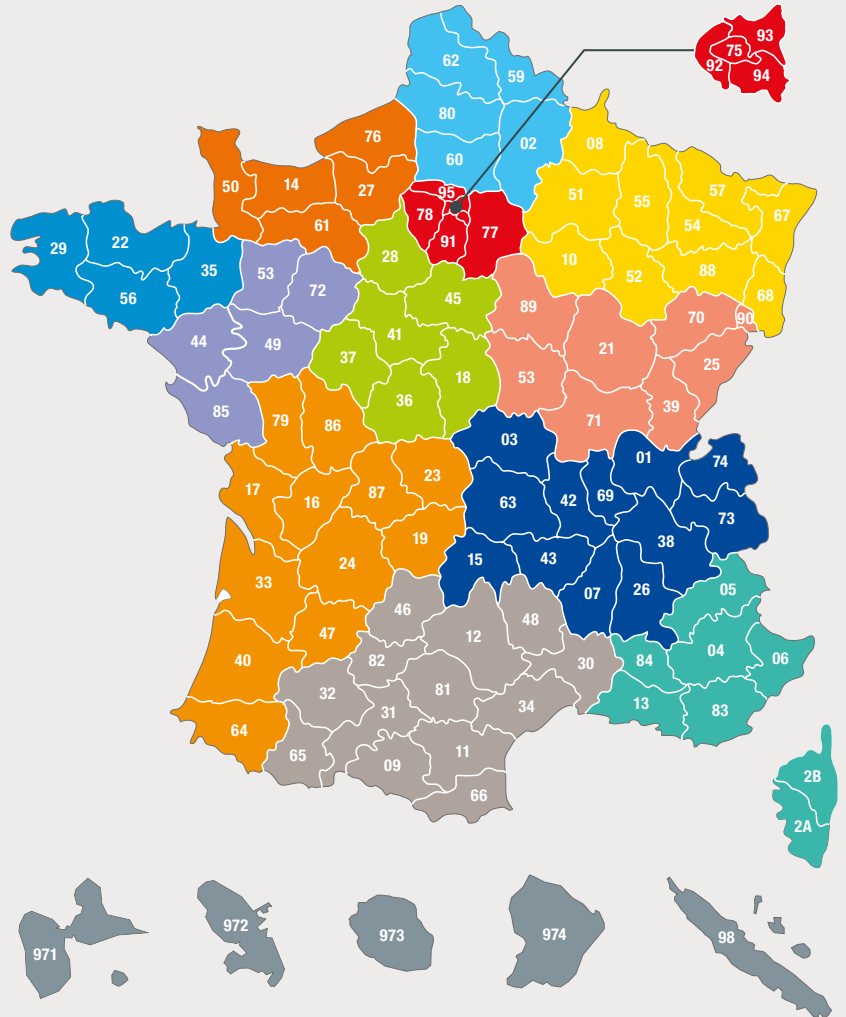
eric.verbrugge@totalenergies.com
DÉPLOIEMENT INDUSTRIEL



alexandre.martin-denavit@totalenergies.com
INTERNATIONAL



laurent.toutain@totalenergies.com
RELATIONS PARTIES PRENANTES



- | | |
|---------------------|----------------------------|
| Hauts-de-France | Nouvelle-Aquitaine |
| Normandie | Auvergne-Rhône-Alpes |
| Grand Est | Occitanie |
| Île-de-France | Provence-Alpes-Côte d'Azur |
| Bretagne | Bourgogne-Franche-Comté |
| Pays de la Loire | Outre-Mer |
| Centre-Val de Loire | |

Interview croisée

Isabelle Patrier, Directrice France et Guillaume Larroque, Président de TotalEnergies Marketing France (TMF) et Directeur Europe et Stratégie pour la branche Marketing & Services, reviennent sur les grands projets de l'année 2021 qui illustrent l'ambition de la Compagnie en France : devenir leader de la transition énergétique.



Ensemble, nous construisons des liens de confiance et avançons vers un objectif commun : le développement économique des territoires.

Isabelle Patrier,
Directrice France

En septembre dernier, vous avez participé ensemble au Forum des entrepreneurs de Marseille, placé sous le signe de l'engagement sociétal des entreprises. Un symbole fort en faveur de la transition énergétique ?

Isabelle Patrier : Être partenaire de la 21^e édition du Forum était totalement en lien avec notre stratégie. C'est aussi l'opportunité de partager nos ambitions de transformation avec nos parties prenantes, publiques et privées locales. Ensemble, nous construisons des liens de confiance et avançons vers un objectif commun : le développement économique des territoires et leur décarbonation.

Guillaume Larroque : Notre mission est claire : être le partenaire multi-énergies de nos clients, au cœur des territoires. C'est en étant à l'écoute des populations, des acteurs économiques et associatifs locaux, que nous pouvons mieux comprendre leurs besoins et les accompagner. TMF s'appuie sur des événements comme le Forum de Marseille pour dialoguer avec ces acteurs du territoire et coconstruire avec eux des nouvelles solutions de mobilité incluant biocarburants, biogaz, électrique, GNV, hydrogène, pellets...

Comment décelez-vous de nouvelles opportunités de développement et comment renforcez-vous votre ancrage territorial ?

Isabelle Patrier : Nos treize directeurs régionaux sont en contact avec toutes les parties prenantes locales – élus, associations, monde agricole et acteurs de développement économique –, afin de nouer des liens et montrer la transformation de la Compagnie. Un bel exemple de cette approche de terrain a été notre partenariat pour une croissance verte avec la métropole de Nice Côte d'Azur, qui s'est concrétisé lors des *Nice Transition Days*, fin septembre 2021.

Guillaume Larroque : Effectivement, nous étions présents, ensemble, à Nice ! À l'initiative de la Direction France, le Directeur général de la branche Marketing et Services a signé la Déclaration de coopération de croissance verte en faveur de la transition énergétique, de la solidarité territoriale et du développement économique de la Métropole Nice Côte d'Azur, pour soutenir notamment son développement dans les secteurs de l'électromobilité, des carburants aviation et de l'hydrogène. Cet ancrage se construit depuis de nombreuses années. Il se caractérise par la présence des équipes sur tout le territoire au plus près des préoccupations des clients.

Isabelle Patrier : Dans le même esprit, c'est grâce à notre ancrage territorial que le projet d'hydrogène vert de l'agglomération d'Alès, relatif au développement d'un projet global de production, distribution et consommation d'hydrogène produit à partir d'énergies renouvelables, pourra se concrétiser. C'est l'illustration parfaite de ce que nous allons pouvoir désormais mettre en œuvre collectivement dans tous les territoires, en associant à nos offres multi-énergies toute notre palette d'accompagnements territoriaux et de coopération entre les équipes.



Notre mission est claire : être le partenaire multi-énergies au cœur des territoires.

Guillaume Larroque,
Président de TotalEnergies Marketing France
et Directeur Europe et Stratégie pour la branche Marketing & Services

Les synergies entre la Direction France et TotalEnergies Marketing France (TMF) sont nombreuses. Concrètement, comment travaillez-vous ensemble ?

Guillaume Larroque : L'exemple du développement du bioGNV dans les territoires est très parlant de notre travail collaboratif. TMF est appelé à jouer un rôle majeur dans l'atteinte de la neutralité carbone sur le périmètre européen en 2050, et mise notamment sur le développement du bioGNV avec 80 stations opérées d'ici 2025 en France accessibles aux professionnels du transport de marchandises et de voyageurs, à l'instar du projet « ECO'L'car » de l'autocariste Berthelet en région Rhône-Alpes. Nous avons installé une station d'avitaillement privative sur son site d'exploitation et avons soutenu un projet de retrofit de leurs autocars

scolaires pour les convertir du diesel au bioGNV, via notre programme d'*open innovation*.

Isabelle Patrier : En parallèle, la Direction France a accordé un Prêt Transition Écologique et Énergétique au Centre de Recherche en Machines Thermiques (CRMT) qui porte ce projet de mobilité durable. Grâce à ce prêt à taux zéro, il prévoit de doubler ses effectifs dans un délai de 3 ans. Et cela ne s'arrête pas là : le CRMT se lance maintenant dans un projet de retrofit au bioGNV de camions-grues et tracteurs. La dynamique est lancée, et nous sommes là pour l'accompagner.

Guillaume Larroque : L'essentiel, c'est de « jouer collectif » ! En conjuguant nos talents, nous augmentons notre efficacité et ainsi nos chances de succès.

Temps forts

Direction France 2021

Top AFEP 2021, en digital

06/03/2021

Pour la 3^e édition de cette rencontre entre dirigeants de grands groupes et de PME, notre Président-directeur général et les Directeurs France, Global Procurement et One Tech ont échangé avec 14 patrons de PME. L'occasion de leur apporter des conseils stratégiques, de les mettre en relation avec notre Compagnie, d'envisager des coopérations technologiques ou d'accompagner leur développement économique en France ou à l'international.



Reconnaissance

14/06/2021

Notre Président-directeur général a remis l'ordre national du mérite à M. Olivier de la Chesvanerie, Président fondateur de l'ETI Sygmatel et Président de Réseau Entreprendre, l'un des principaux partenaires de la Direction France dans le financement des emplois créés par les PME françaises.



Prix TotalEnergies Edhec Entreprendre

20/05/2021

Dans le cadre du concours créé à l'initiative de notre Compagnie, il y a déjà 27 ans, TotalEnergies a participé à cette édition 2021 pour challenger les business plans des start-up présentes. Elle a également remis un prix à la société Lixo développant une technologie, basée sur de l'intelligence artificielle, pour optimiser les procédés de recyclage des déchets plastiques.

Paris Air Forum 2021 au Bourget

21/06/2021

Participation de M^{me} Isabelle Patrier à la table ronde sur la transition énergétique dans les transports avec les patrons d'Air Liquide, d'ADP, de la SNCF et d'HAROPA. Ce fut l'opportunité d'expliquer comment notre stratégie multi-énergies répond à tous les enjeux de transformation des mobilités routières, maritimes, aériennes et ferroviaires.



Rencontres Internationales des Véhicules Écologiques à Alès

07/07/2021

Intervention de TotalEnergies à la conférence d'ouverture sur « La mobilité à l'aune de la sortie de crise : vers de nouveaux modèles économiques ». En associant à son offre multi-énergies, toute sa palette d'accompagnements territoriaux comme le soutien à l'emploi et nos coopérations R&D, TotalEnergies va développer un projet d'écosystème hydrogène incluant production, distribution et consommation de l'hydrogène vert produit à partir d'énergies renouvelables.



Forum des Entrepreneurs de Marseille

03/09/2021

Pour la 6^e fois, TotalEnergies était présent en tant que partenaire du Forum des Entrepreneurs qui s'est tenu au sein de l'emblématique Orange Vélodrome de Marseille. Avec près de 3 000 participants et des personnalités françaises, l'évènement nous a permis de présenter la transformation de TotalEnergies et son engagement dans la transition énergétique, avec un zoom sur notre stratégie d'une mobilité plus durable et sur les énergies renouvelables.



Manifeste pour une entreprise qui s'engage pour l'environnement

06/09/2021

Sous l'impulsion du Président de la Métropole de Lyon, TotalEnergies a signé ce manifeste lors du salon Global Industry. Il compte cinq engagements : l'accueil d'activités industrielles sur le territoire, l'identification et la réduction des risques industriels, l'action en faveur de la réduction de l'empreinte énergétique et environnementale de l'industrie, la création d'emplois et l'information des habitants sur les opportunités, et enfin la coopération entre acteurs industriels et territoires.

Inauguration de l'usine METEX NØØVISTA sur la plateforme de Carling Saint-Avoid

23/09/2021

Dans le cadre de l'engagement pris par TotalEnergies en faveur du redéploiement industriel de la plateforme Chemesis de Carling Saint-Avoid (Moselle), METEX NØØVISTA y a inauguré sa première unité industrielle de chimie du renouvelable de la région. Grâce au soutien de la Région Grand Est, de la Communauté d'Agglomération de St-Avoid Synergie, du Fonds SPI de la BPI, et à un investissement de 48 M€ (dont une subvention de TotalEnergies), cette usine participera à la revitalisation du territoire avec la création de 48 emplois industriels directs.



Biennale Réseau Entreprendre à Strasbourg

24/09/2021

Depuis maintenant 17 ans, notre principal partenaire, Réseau Entreprendre, organise sa Biennale, un évènement qui rassemble durant trois jours des femmes et des hommes engagés, chefs d'entreprise solidaires de leur territoire. « *Pourquoi sommes-nous désormais dans un monde nouveau et comment concilier croissance et durabilité ?* » : telles étaient les questions de la table ronde « Croissance, Emploi, Climat » à laquelle M^{me} Isabelle Patrier a participé en expliquant notre stratégie de transformation en Compagnie multi-énergies inscrivant le développement durable au cœur de ses projets et opérations.



Nice Transition Forum & Nice Transition Days

du 30/09/2021 au 03/10/2021

Le Nice Transition Forum a réuni, au Palais de la Méditerranée, des entrepreneurs, industriels, chercheurs, décideurs publics et privés internationaux et personnalités politiques autour de la question de l'accélération de la mise en œuvre d'ambitieux projets inscrits dans la transition écologique. Ainsi, le Directeur général de la branche Marketing et Services de TotalEnergies est intervenu lors de la table ronde dédiée à la décarbonation des mobilités du quotidien.

En parallèle se sont tenus les Nice *Transition Days* sur le quai des États-Unis, la première exposition d'innovations de la transition énergétique à ciel ouvert. Toutes les équipes de TotalEnergies, partenaire principal, étaient mobilisées afin de présenter la nouvelle stratégie multi-énergies de la Compagnie ainsi que différentes innovations, telles que l'agrovoltaïsme ou la voiture de course à hydrogène Mission H24. Le maire de Nice et Président de Métropole Nice Côte d'Azur et le Directeur général de la branche Marketing et Services de TotalEnergies ont signé la déclaration de coopération de croissance verte en faveur de la transition énergétique, de la solidarité territoriale et du développement économique de la Métropole Nice Côte d'Azur.

En clôture, le premier vol national avec Air France alimenté à 30 % par du bio-carburant durable SAF fabriqué dans nos usines françaises, à partir d'huile alimentaire usagée, a été réalisé au départ de l'aéroport Nice Côte d'Azur. Il ouvre la voie de la décarbonation du transport aérien.



Aux côtés des jeunes entrepreneurs

Octobre 2021

TotalEnergies devient actionnaire du fonds FIRA2 qui soutient les jeunes entreprises innovantes aux côtés notamment de la BPI et des régions Bourgogne-Franche-Comté, Grand Est et Hauts-de-France. Il a pour vocation d'investir en fonds propres dans des jeunes entreprises innovantes en particulier dans les domaines de l'industrie du futur et de la transition énergétique, en étroite relation avec les décideurs de ces régions.

Pose de la première pierre de l'usine Alpha Chitin à Lacq

21/10/2021

L'État, la région Nouvelle-Aquitaine, la communauté de communes de Lacq-Orthez, le porteur de projet et TotalEnergies ont lancé la construction de la future unité de chimie verte Alpha Chitin qui concrétise le travail collectif mené avec nos partenaires Chemparc, la CCI Pau-Béarn et la communauté de communes Lacq-Orthez.



Forum Toulouse Zéro Carbone

19/11/2021

Le déploiement de la transition écologique et énergétique et la mutation vers une économie circulaire se jouent prioritairement à l'échelle des territoires. Coconstruits avec les Métropoles, les forums « Zéro Carbone » abordent les questions de neutralité carbone sous le prisme des villes.

Les équipes de TotalEnergies ont participé au forum de Toulouse, en prenant la parole lors de la table ronde « Énergies » avec les Directeurs d'ENEDIS et du CEREMA, et en échangeant avec le maire

de Toulouse et Président de Toulouse Métropole ainsi que son Vice-Président en charge du développement durable et de la transition énergétique.



Forum Femmes & Challenges

09/12/2021

TotalEnergies a participé au forum Femmes & Challenges, organisé par un réseau de près de 1 000 chefs d'entreprise de Normandie au Carré des Docks du Havre, l'occasion de rencontrer M. Édouard Philippe, maire du Havre et M^{me} Sophie Gauguin, première Vice-Présidente de la région Normandie et de partager des expériences avec les femmes porteuses de projets.





Accompagner la conversion de nos sites

Les projets industriels d'aujourd'hui concernent prioritairement le recyclage, l'économie circulaire, la chimie du renouvelable; ils sont moins consommateurs de ressources naturelles, plus respectueux de l'environnement, et s'inscrivent dans la logique de transition écologique et énergétique que TotalEnergies souhaite accompagner avec les acteurs des territoires où nous intervenons.

Le rôle de la Direction France est de favoriser les dynamiques locales induites par l'implantation de tels projets : créer des écosystèmes industriels pour garantir la pérennité sur le long terme, participer au développement économique local, créer des emplois industriels et répondre aux besoins des territoires.



Grandpuits/Gargenville

Un projet d'investissement de plus de 500 M€ pour convertir la plateforme en un site « zéro pétrole »



Carling Saint-Avoid

La transition en marche vers la chimie du renouvelable



La Mède

Un site polyvalent tourné vers les énergies d'avenir



Lacq

La mutation industrielle du bassin de Lacq se poursuit

À Grandpuits/Gargenville, une plateforme « zéro pétrole »

La conversion de la plateforme de Grandpuits/Gargenville en site « zéro pétrole » a démarré. Porteur de nombreuses innovations, le site industriel contribuera à la stratégie de neutralité carbone de la Compagnie à l'horizon 2050.

TotalEnergies ambitionne d'y développer, avec ses partenaires, quatre nouvelles activités sur des marchés en forte croissance :

- la production de biocarburants, majoritairement destinés au secteur aérien (*Sustainable Aviation Fuel*) ;
- la production de plastiques biosourcés et biodégradables (*PolyLactic Acid*) ;
- le recyclage chimique de déchets plastiques ;
- la production électrique avec deux centrales photovoltaïques au sol.

Ces projets ont fait l'objet d'une vaste démarche de concertation organisée sous l'égide de la Commission Nationale du Débat Public. Site internet, permanences, ateliers-débats, réunions publiques et journée portes ouvertes ont été autant d'occasions d'expliquer nos projets et leurs enjeux, de répondre aux questions et de recueillir les commentaires des citoyens.

L'accompagnement du territoire, notre priorité

Consciente des impacts de cette conversion sur les différents acteurs du territoire, la Compagnie déploie ses dispositifs d'accompagnement dans une optique de transition juste. Les entreprises de sous-traitance de la plateforme qui le souhaitent peuvent ainsi bénéficier d'un programme d'accompagnement sur 3 ans pour les aider à réorienter leurs activités vers des secteurs en croissance où leurs compétences seront nécessaires.

Toujours dans cette logique de dynamisme local, la Compagnie soutient également l'implantation de projets industriels tiers créateurs d'emplois, et mobilise son dispositif de prêts à taux zéro en faveur des PME des départements de Seine-et-Marne et des Yvelines.



INTERVIEW



À La Ferté-Gaucher (77), Compose It va installer en 2022 sa première usine de fabrication de réservoirs en matériaux composites thermoplastiques. Légers, durables, et recyclables, ces réservoirs innovants, aux applications variées, réduisent drastiquement l'empreinte environnementale de leurs concurrents en acier. La mobilisation de tous les acteurs du territoire a été décisive pour notre implantation : la région Île-de-France, le département de Seine-et-Marne, la communauté de communes des Deux Morin, et TotalEnergies, ont travaillé de concert pour trouver les solutions financières et techniques permettant à notre projet de prendre vie. D'ici 3 ans, nous aurons créé 20 emplois sur le territoire.

Sébastien Goudalle,
cofondateur Compose It

INVESTIR DES COMPÉTENCES SPÉCIFIQUES

Le GRETA des métiers et des techniques industrielles de Seine-et-Marne propose aux jeunes des formations complètes, telle la formation à la conduite d'engins de travaux publics. Les diplômés trouvent rapidement un emploi grâce à leurs compétences recherchées. TotalEnergies a participé au financement d'un engin supplémentaire, permettant d'accroître la taille des promotions de la formation.



À Lacq,

un pôle industriel d'excellence

— Dès 1978, la Compagnie a pris conscience de la nécessité de préparer puis d'accompagner le bassin de Lacq vers la fin de son activité d'exploitation du gisement de gaz.

Aujourd'hui, TotalEnergies y fournit, à travers sa filiale Sobegi, des services et des utilités aux industriels des plateformes Induslacq et Chem'pôle64, en cherchant continûment à réduire l'empreinte environnementale de ses activités et ainsi anticiper les besoins de décarbonation de ses clients industriels. La qualité des prestations proposées, le dynamisme de l'écosystème industriel, et le support sans faille de tous les acteurs du territoire, permettent d'attirer de nouveaux projets et de continuer à contribuer au développement économique local, pour une transition juste.

Ouvrir des emplois dans la chimie verte

La construction de l'unité industrielle de chimie verte d'Alpha Chitin a démarré à l'automne 2021. Elle produira, à partir de biomasse, des molécules de chitine et chitosane, destinées aux secteurs médical et pharmaceutique. Ces dernières sont considérées de très haute qualité grâce à leur traçabilité totale, une première mondiale. Cet investissement de 21 M€ permettra la création de 30 emplois directs. De plus, le calendrier de montée en puissance intègre déjà une phase n° 2 avec un potentiel de 70 emplois directs supplémentaires.



INTERVIEW



Recycler plutôt qu'importer !

Les terres rares, composants des aimants permanents de la plupart des moteurs électriques, sont aujourd'hui principalement importées d'Asie. Le projet de Caremag est de les recycler à partir d'équipements en fin de vie. Cet investissement de 42 M€ devrait permettre la création d'une soixantaine d'emplois.

Quels sont les bénéfices environnementaux attendus de votre projet ?

La mobilité décarbonée de demain va nécessiter des ressources croissantes en terres rares. Pour répondre à cette demande, notre entreprise fait le pari du recyclage des aimants permanents des moteurs en fin de vie. Outre la sécurisation des approvisionnements, notre usine permettra aussi de réduire l'empreinte carbone des terres rares produites, et, contrairement à l'exploitation minière, d'utiliser toutes les terres rares sans produire de déchets.

Pourquoi avoir fait le choix de Lacq pour votre implantation ?

Le choix d'implantation de notre démonstrateur industriel est clé pour notre projet qui vise à s'implanter durablement dans un bassin d'emplois qui offre des opportunités de développement. Nous bénéficions à Lacq d'un environnement industriel exceptionnel : qualité des prestations proposées, expertise des entreprises de sous-traitance, infrastructures, etc. En outre, nous avons ressenti ici une forte volonté de tous les acteurs, publics et privés, de contribuer au succès de notre projet et d'offrir des synergies efficaces. L'accompagnement de TotalEnergies et de Chemparc, avec qui nous travaillons main dans la main, facilite le développement de notre projet au sein de cet écosystème propice à notre industrie de transition.

Gabriel Vilmin,
directeur de projet de Caremag

À Carling et La Mède, des sites tournés vers les énergies d'avenir

— Sur ses plateformes de Carling et de La Mède, TotalEnergies fait le pari de l'innovation en accompagnant des entreprises à fort potentiel, créatrices d'emplois et prioritairement bas carbone.

Carling, en route vers la chimie du renouvelable, avec deux projets phares

Inaugurée le 23 septembre 2021, deux ans après la pose de la première pierre, l'usine METEX NØØVISTA, pionnière de la biotechnologie industrielle accélère son développement grâce à un investissement de 48 M€ qui a permis la création de 48 emplois directs. À partir de glycérine d'origine végétale, l'usine produit deux molécules biosourcées, le 1-3 Propanediol (PDO) et l'acide butyrique, qui visent respectivement les marchés de la cosmétique et de l'alimentation animale.

« Je souhaite saluer la qualité du travail effectué de manière volontaire par TotalEnergies en lien étroit avec les collectivités territoriales.

Christophe Mirmand,
Préfet de la région Provence-Alpes-Côte d'Azur

Une réussite exemplaire qui conforte l'orientation de la plateforme de Carling vers une transition écologique et énergétique souhaitée par toutes les parties prenantes du territoire.

La mise en service à venir, mi-2022, de l'usine d'Afyren Neoxy, qui produira des acides organiques à partir de résidus de betteraves à sucre, s'inscrit pleinement dans cette dynamique. La ministre déléguée à l'Industrie, Agnès Pannier-Runacher, s'est rendue sur le chantier en décembre 2021 pour constater l'avancement de ce projet qui représente un investissement de 50 M€ pour 50 emplois créés.

La Mède, l'heure du bilan

En mars 2021, à la Préfecture des Bouches-du-Rhône, TotalEnergies a présenté le bilan de la Convention Volontaire de Développement Économique et Social pour La Mède à la suite de la conversion de la plateforme de La Mède en bio-raffinerie, centre de formation, et ferme solaire notamment.

Parmi les actions menées en faveur du territoire, on peut citer le succès des accompagnements des entreprises de sous-traitance (augmentation de 6 % des effectifs en CDI et de 30 % des chiffres d'affaires durant ces quatre années) et de huit projets industriels, totalisant plus de 100 M€ d'investissements pour près de 300 emplois programmés. Mais l'histoire n'est pas finie et la dynamique se poursuit : des projets industriels sont toujours en phase d'instruction, et l'incubateur Incoplex Sud, dédié à la transition écologique, et soutenu par la Compagnie, a accueilli fin 2021 sa troisième promotion de 12 start-up.

« Au nom de la région, je félicite la compagnie TotalEnergies pour l'exemplarité de toutes ses démarches, et le très bon travail partenarial entre les différents acteurs.

Renaud Muselier,
Président de la région
Provence-Alpes-Côte d'Azur



Accompagner à l'international

— Dans la lignée de l'ambition portée par l'État qui a dégagé, dans son Plan de relance une enveloppe de 250 millions pour le volet Export, TotalEnergies réaffirme sa politique de soutien aux entreprises françaises dans leur développement à l'international.

La Compagnie s'appuie sur ses 130 filiales à l'étranger et la Team France Export pour les accompagner dans cette dynamique d'ouverture à travers des Missions d'affaires collectives et l'hébergement de V.I.E.

Si les conditions sanitaires ont contrarié l'hébergement dans nos filiales et la tenue de salons professionnels à l'étranger, la Direction France a su innover et adapter son dispositif d'accompagnement à l'international au contexte et aux enjeux pour que les entreprises poursuivent leurs actions de mise en relation, identifient des opportunités d'ouverture *via* la prospection et nouent des partenariats avec les donneurs d'ordre potentiels.

Ainsi, la Direction France a accompagné 71 entreprises sur des missions d'affaires collectives dans 15 pays et permis leur présence lors de rencontres clés à l'instar de celle organisée par la CCI France International des Pays de la Loire et les bureaux de Business France (Vietnam) dans la région ASEAN ou encore la Mission Cluster RACE pour le développement aux Émirats arabes unis, qui s'est tenue en distanciel.

La Direction France a également co-animé des ateliers sur les opportunités liées à la décarbonation de l'industrie, à l'occasion de l'Université d'Été de l'Internationalisation des Entreprises qui a eu lieu à Marseille, ou encore sur la transition énergétique dans le secteur industriel lors des Rencontres Industrielles Internationales à Lille, un événement co-organisé avec la CCI International Hauts-de-France. Enfin, la Direction a noué un partenariat avec le think tank La Fabrique de l'Exportation permettant de partager les meilleures pratiques d'internationalisation.

La formation, un déterminant essentiel

Pour aider les PME à remporter l'adhésion face à la concurrence et gagner de nouvelles parts de marché, la Direction France a mis l'accent sur une formation à l'art du *Pitch* en anglais organisée en partenariat avec l'Agence de développement économique de la région Normandie dans le cadre du Programme Digital X-Port. Cette méthode permet de se démarquer, de captiver et de convertir un prospect en client. Une technique que les entreprises accompagnées en 2021 ont pu mettre en pratique sur le salon *Smart City* de Barcelone, lors des Rencontres Acheteurs Filière Mer & Économie Bleue qui ouvrent le marché au Kenya et en Tanzanie et lors de la Mission du Cluster RACE pour le développement des entreprises aux Émirats arabes unis.



77
ENTREPRISES
ACCOMPAGNÉES
OU HÉBERGÉES
EN 2021

Accompagner la croissance des PME françaises

— TotalEnergies contribue au développement économique et à l'accompagnement de l'écosystème des PME territoriales. Pour ce faire, TotalEnergies Global Procurement et la Direction France ont créé, en 2019, un programme d'accompagnement dédié : « TotalEnergies Pool PME ». Ce programme accompagne, chaque année, une dizaine de PME dans leur développement.

Tous les ans, elles bénéficient :

- d'un accompagnement à l'international *via* le dispositif proposé par la Direction France ;
- d'une mise en relation auprès d'autres grands groupes (invitation au *Suppliers Day* de TotalEnergies, présentation à nos fournisseurs stratégiques, etc.) ;
- d'un accompagnement des dirigeants (rendez-vous avec des experts de TotalEnergies et accès à des formations internes).

Les PME sont sélectionnées par les collaborateurs des Directions France et Achats. En 2020-2021, pour la deuxième promotion, 11 PME lauréates ont été accompagnées : Uavia, Everysens, Fill Up Media, CMP Arles, Ubleam, Fastroad, Technipipe, Larco, Rousseau, Sopil et TEC Industries.



Leurs dirigeants ont ainsi pu acquérir de nouvelles compétences en matière de développement à l'international, de management, d'innovation mais aussi renforcer leurs réseaux auprès de grands groupes grâce notamment à l'organisation par la Compagnie de rencontres, de parrainages *via* le Pacte PME et de sponsoring en interne.

In fine, toutes ces entreprises ont reçu le label « Lauréat TotalEnergies Pool PME 2020/2021 » qu'elles ont pu utiliser dans leur communication et ainsi faire connaître, à leurs clients actuels et potentiels, leur participation à ce programme.

Retrouvez tout le dispositif en flashant ce QR Code.



⊕ **FOCUS** Lauréate de cette édition 2020-2021, la société Everysens, spécialisée dans la digitalisation des flux de transports a pu renforcer sa présence en Europe grâce au programme TotalEnergies Pool PME.

« Le programme nous a offert l'opportunité de participer aux Rencontres Industrielles Internationales en octobre 2021 et d'adhérer à l'European Petrochemical Association. Ce sponsoring nous a permis de déployer un projet au niveau européen, c'est un énorme succès et un grand pas en avant vers une supply chain décarbonée, résiliente et collaborative », confie Youness Lemrabet, CEO et founder.



Une attention particulière portée aux PME

— L'ambition de TotalEnergies est d'apporter un soutien au développement économique et social des territoires. Cet appui à la création ou au maintien de l'emploi s'inscrit dans la durée. Pour ce faire, la Direction France s'appuie sur l'écosystème local et bénéficie du soutien des acteurs publics et des partenaires.

Elle encourage et soutient financièrement les projets de création, de reprise et de développement des start-up et entreprises françaises et les aide aussi à faire de l'international un levier de croissance.

L'ancrage territorial fait partie de l'histoire de la compagnie TotalEnergies et il est au cœur de sa mission sociétale

La Direction France encourage financièrement les PME créatrices d'emplois sur les territoires. Ce soutien se traduit par un prêt à taux zéro allant jusqu'à 100 000 euros, sans garantie, ni frais de dossier, remboursable sur 2 à 5 ans.

Depuis 2019, la Direction France prête une attention particulière aux PME dont l'activité est liée à la transition énergétique. Plus généralement, en fonction de leur positionnement et des niveaux de synergies avec les activités de la Compagnie, nous les mettons également en relation avec les branches opérationnelles avec lesquelles elles peuvent nouer des partenariats pour la fourniture d'équipements ou de solutions, ou pour la réalisation de programmes de Recherche & Développement.

La Direction France est en relation permanente avec les institutions des régions qui soutiennent les PME

En effet, pour bénéficier de l'appui de la Direction France, toute PME doit être accompagnée par un partenaire (région, CCI, Réseau Entreprendre, Initiative France, technopoles, pôles de compétitivité...) et être bénéficiaire d'un prêt bancaire.

Notre présence sur le terrain est incarnée par treize directeurs régionaux. Les liens tissés entre notre équipe et l'État, les régions, les métropoles et les collectivités, nous permettent d'intégrer les enjeux économiques et industriels des territoires, afin d'orienter utilement nos actions en matière de transition énergétique et de soutenir le développement économique en région.

—
VÉRIFIER VOTRE ÉLIGIBILITÉ AU PRÊT POUR ENTREPRISES EN FLASHANT CE QR CODE.



128 PME SOUTENUES AVEC 4,8 M€ DE PRÊTS POUR LA CRÉATION OU LE MAINTIEN DE PLUS DE 3600 EMPLOIS



La transition énergétique au cœur de nos enjeux

— Accompagner des start-up engagées dans la transition énergétique.



SEMPACK

Développer des emballages plastiques écoresponsables

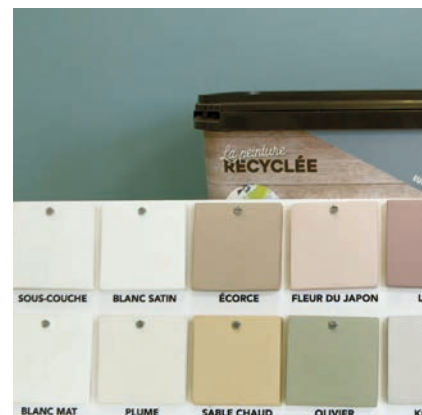
Implantée en Provence-Alpes-Côte d'Azur, la société Sempack est spécialisée dans la production d'emballages en plastique 100 % recyclable. Bénéficiaire d'un prêt à taux zéro de TotalEnergies depuis avril 2021, elle a contribué à la réindustrialisation des Alpes-Maritimes en ouvrant sa nouvelle unité industrielle. Sa technologie innovante, brevetée dans 33 pays, permet de viser les marchés de l'agroalimentaire, de la cosmétique et de la pharmacie.



CRMT

Convertir des autocars scolaires du diesel au bioGNV

Le Centre de Recherche en Machines Thermiques (CRMT), expert dans la conversion des motorisations diesel au bioGNV, conçoit, développe et commercialise des systèmes pour des motorisations fonctionnant avec des biocarburants. Accompagné par la Région Auvergne-Rhône-Alpes et l'ADEME, le CRMT travaille avec l'entreprise Berthelet, acteur de la mobilité, à un projet de conversion de ses autocars scolaires. Ce projet a été soutenu, en mai 2021, par un prêt à taux zéro de TotalEnergies. Il permet à la fois d'adapter la flotte d'autocars aux règles des Zones à Faibles Émissions et de les alimenter via une station privative GNV développée par TotalEnergies.



CIRCOULEUR

Développer l'économie circulaire des fonds de peintures

En région Nouvelle-Aquitaine, la Direction France accompagne, via un prêt à taux zéro accordé en avril 2021, la start-up Circouleur qui apporte une solution innovante en matière de Transition Écologique et Énergétique. Implantée dans l'Écoparc de Bordeaux Technowest, elle est le seul fabricant de peinture recyclée en France. L'enjeu écologique du recyclage des fonds de pots de peinture est pourtant considérable. Chaque année, ce sont 28 millions de litres de peinture qui sont incinérés en France et qui dégagent 150 000 tonnes de CO₂ dans l'atmosphère.

Nos 128 lauréats 2021 ont bénéficié de prêts



AUVERGNE- RHÔNE-ALPES

21 lauréats
580 emplois concernés
825 000 € de prêts accordés

03

FROMAGES BACH

Fabrication de fromages et produits laitiers.

38

ÉTABLISSEMENTS PENNACCHIOTTI

Usinage de pièces électroniques.

MY DIGITAL BUILDINGS

Ingénierie du bâtiment avec des logiciels 3D.

NEOCEN

Aménagements de réseaux en haute montagne.

XSTRUCTURES

Industrialisation de la construction avec de nouvelles technologies.

43

COSMETOSOURCE

Prestations de production, R&D et services pour les industries cosmétiques et alimentaires.

63

ROCHIAS

Solution d'approvisionnement local en condiments transformés.



CRMT

69

CLUZEL SR

Fabrication de moules et injection pour l'industrie plastique.

COFONDATEUR

Plateforme de mise en relation de start-up avec des développeurs informatiques.

CRMT

Retrofit des moteurs à combustion interne en moteurs GNV/bioGNV.

E-DEMAIN

Logiciel d'audits énergétiques pour le tertiaire.

FASTEESH

Fabrication de produits d'hygiène et de soin.

GREEN2GAS

Construction d'unités de méthanisation.

LENBOX

Solution de financement pour le secteur de l'automobile.

LMGE

Conseils de gestion.

LPF

Commerce et location de véhicules légers.

MOBIFACTORY

Édition de logiciels natifs pour smartphone.

MYNED CORPORATION

Édition de logiciels 3D.

REVERTO

Production de films dédiés à la lutte contre les risques psychosociaux.

SKILDER

Aides au processus de recrutement.

WALTERRE

Expertise en optimisation de chauffage.



BRETAGNE

3 lauréats
58 emplois concernés
90 000 € de prêts accordés

29

QUEST INDUS ELEC
 Électricité industrielle.

35

**CREATIQUE AUTOMOTIVE
 ET INDUSTRY**

Systèmes de tests et cartes
 électroniques de haute qualité.

**SOCIÉTÉ DE TRAVAUX
 D'AMÉNAGEMENT DE COMBLES**

Rénovation et aménagement
 de combles.



CENTRE- VAL DE LOIRE

6 lauréats
138 emplois concernés
225 000 € de prêts accordés

28

**CASIERS VESTIAIRES
 CONSIGNES**

Cloisons pour les vestiaires, sanitaires
 et douches.

36

IFB REFRACTORIES

Fabrication de briques réfractaires
 isolantes.

37

APIS CB CONSULTING

Conseils et prestations d'ingénierie.

RECOGEST

Recouvrement de créances
 commerciales.

YVELINOX

Chaudronnerie spécialisée
 en inox alimentaire.

45

ENR'J SOLAIRE

Installation de panneaux
 photovoltaïques.



GRAND EST

10 lauréats
161 emplois concernés
312 000 € de prêts accordés

08

BOURSON JONET INDUSTRIES

Installations clé en main pour
 le recyclage de batteries usagées.

OJ2B

Prévention de la santé des seniors
 par l'activité physique.

PROPY DELTA

Fabrication d'emballages décoratifs
 et industriels.

51

FMCC

Négoce de matériaux dédiés
 aux façades.

54

SMART TP

Réseaux électriques
 et télécommunications.

57

45-8 GROUP

Production d'hélium et d'hydrogène
 naturel en circuit court.

ALLO CLEAN

Entreprise de services et d'entretien
 d'espaces verts.

FRITZINGER

Gros œuvre tous corps d'état.

REPLACE

Recyclage d'emballages plastiques.

SAS ALIZE GROUP

Fabrication de puzzles.



HAUTS-DE-FRANCE

18 lauréats
432 emplois concernés
630 000 € de prêts accordés

59

**AFL - AMÉLIORATION FRANÇAISE
 DU LOGEMENT**

Spécialiste de l'isolation.

**A.S.T. INTERNATIONAL
 EQUIPMENT**

Fabrication de distributeurs
 automatiques sur mesure.

BATIMA

Maçonnerie et gros œuvre
 de bâtiment.

BLOCKPULSE

Solution de digitalisation
 des opérations de capital.

HOLIN

Travaux de couverture, étanchéité
 et désamiantage.

LAUBAT COUVERTURE

Travaux de couverture, étanchéité
 et isolation.

LE NOUVEL ÉCUYER

Tapis de selle avec capteur de pression
 et son application.

MT SOMMEIL

Fabrication de matelas et de sommiers.

REGIPROCESS

Fabrication de réservoirs, citernes
 et conteneurs.

RETAIL SHAKE

Logiciel de veille concurrentielle.

SITUATION GEOLOC

Solution de géolocalisation de flottes
 de véhicules.

SKILLX

Consultants en cybersécurité.

VERTICAL API

Application de gestion de la relation
 clients/fournisseurs.

WHEELWORK

Mise en relation de consultants IT
 avec des grands comptes.

62

BLPIPING

Chaudronnerie et tuyauterie industrielle.

CREATIQUE TECHNOLOGIE

Connecteurs industriels pour les contrôles des véhicules.

OPALE ÉLECTRIQUE

Génie électrique courant fort courant faible HT/BT.

PIERRE D'OPALE

Création de façade en enduit.



ÎLE-DE-FRANCE

17 lauréats

472 emplois concernés

635 000 € de prêts accordés

75

FLEET

Location d'ordinateurs pour les professionnels.

LOOP LOGISTICS (LIZEE)

Plateforme de gestion des flux e-commerce.

PLAST'IF

Machines d'impression 3D.

UPTALE

Plateforme d'apprentissage immersif.

WOLVERINE ET ASSOCIÉS

Logiciels de recherche dédiés aux consommateurs.

77

AZOLIS FRANCE

Construction de centrales solaires.

CHAUMALTRANS

Activité de transports routiers.

SERVIPLUS

Prestataire pour la logistique de l'e-commerce.

SOCIÉTÉ CHAUCOFR'1

Entretien et réparation de véhicules automobiles légers.

78

GLOBAL MAP SOLUTION

Solution de géovisualisation.

NUMLOG

Intégrateur télécom des PME et ETI.

YOMA

Traduction et interprétation.

91

KIRCHHEIM GRILLOT INDUSTRIE

Procédés métallurgiques innovants et aux plus hauts standards.

92

BALIBART SASU

Gestion de cadeaux d'entreprise.

URBAN TP

Travaux de VRD et d'aménagements extérieurs.

94

THE IDEALL

Marketplace de mise en relation entre professionnels de l'évènementiel et entreprises.

TOTEM

Installation de magasins d'entreprise.



NORMANDIE

11 lauréats

170 emplois concernés

275 000 € de prêts accordés

14

LANCELOT

Travaux d'installation d'eau et de gaz.

MALUSO

Transports routiers de proximité.

MECANOR

Réparation de machines et équipements mécaniques.

SOCIÉTÉ NOUVELLE DIGNE ET FRANÇOISE

Réparation et maintenance navale.

27

OSCAR

Amélioration du confort et de l'autonomie de personnes dépendantes.

SELLTEN

Fabrication d'articles de voyage, de maroquinerie et de sellerie.

61

RUNES STUDIO

Studio de développement de jeux vidéo.

76

FIABDATA

Outil de contrôle de données administratives.

M.B.I INTERNATIONAL

Fabrication de jouets.

MEDIC TUBE

Système de distribution de gaz médicaux et fluides spéciaux.

NOVAT

Installation de structures métalliques chaudronnées et de tuyauterie.



NOUVELLE-AQUITAINE

15 lauréats
522 emplois concernés
575 000 € de prêts accordés

24**RELAX**

Dispositifs de réalité virtuelle pour des interventions chirurgicales bénignes.

33**ACMES**

Construction mécanique, enseignes et serrurerie.

BEYOND THE SEA

Fabrication de systèmes de traction vélique pour navires.

CIRCOULEUR

Fabrication de peintures recyclées.

EDUCANDCO

Marketplace dédiée aux établissements scolaires et collectivités.

EMSPROTO

Fabrication de cartes électroniques en petite série.

MARGUERITE

Solutions de maintien à domicile.

MEDIAMAP

Plateforme de digitalisation de l'inspection d'infrastructures.

ORIGINES TEA AND COFFEE

Fabrication de thé et café biologiques.

SOCIÉTÉ DES ETS J. BAREYRE

Plomberie, chauffage et VMC pour logements neufs.

40**ATELIERS NECTOUX - COMPTOIRS EN ÉTAÏN**

Fabrication de comptoirs en étain pour bars et restaurants.

PATATAM

Réintroduction dans le circuit commercial de vêtements de seconde main.

64**LAINÉ MÉCANIQUE**

Entreprise de mécanique générale.

MATFOR

Commerce de machines pour l'extraction, la construction et le génie civil.

79**FOURNIÉ ET CIE**

Spécialiste dans le traitement des eaux.



OCCITANIE

2 lauréats
147 emplois concernés
110 000 € de prêts accordés

31**MICROTEC**

Fabrication de cartes électroniques assemblées.

S.E.F. ÉTUDES ET FABRICATION POUR LA RECHERCHE ET L'INDUSTRIE

Fabrication d'électroaimants pour l'industrie.



PAYS DE LA LOIRE

14 lauréats
428 emplois concernés
540 000 € de prêts accordés

44**ATLANTIC ENVIRONNEMENT**

Travaux de terrassement et d'aménagement.

BAUDOIN CONSTRUCTION BOIS

Travaux de charpente, menuiserie, isolation.

DELIA TECHNOLOGIES

Services numériques.

FRANCE INFRA ROUGE

Solutions préventives pour la performance, la sûreté et la sécurité des sites industriels.

LIFTOP

Solutions ergonomiques de manutention.

OSEMARISS

Montage et réglage d'équipements industriels mécaniques.

OSETUDE

Outillages techniques pour les industries aéronautique et ferroviaire.

TEMO

Commercialisation de bateaux et d'équipement nautique.

WEEZ-U WELDING

Conception de robots collaboratifs de soudage.

49**ATHEX**

Agencement et aménagement d'espaces professionnels.

FORMATEX

Mécano-soudure inox/acier.

85**CISTEBOIS**

Fabrication d'habitations légères de loisirs en bois.

LA BELLE ALLIANCE

Structure alliant une conserverie, un pêcheur et trois mareyeurs.

NAVALU

Constructions navales en aluminium.



PROVENCE-ALPES- CÔTE D'AZUR

11 lauréats

523 emplois concernés

650 000 € de prêts accordés

04

EON MOTORS GROUP

Conception et commercialisation de véhicules électriques légers.

06

NEO

Climatisation, plomberie, électricité et domotique.

SEMPACK FRANCE

Fabrication d'emballages en plastique recyclable.

13

BOULANGERIE DES CIGALES

Vente de produits de boulangerie surgelés aux professionnels.

HELIA TEC INGÉNIERIE

Activité d'assistance technique.

HÉLICOPTÈRES GUIMBAL

Fabrication d'hélicoptères.

MODUL STRUCTURE

Fabrication de micro datacenters modulaires et économes en énergie.

34

ROUSSELET ENVIRONNEMENT

Travaux de réhabilitation de sites.

84

APV

Fabrication d'e-liquide pour cigarette électronique.

MECAVAL SOCIÉTÉ NOUVELLE

Conception et fabrication de pièces métalliques.

SERRURERIE INDUSTRIELLE

VAUCLUSIENNE

Spécialiste de la clôture et du travail de l'acier.



SEMPACK France

Crédits Photos

Couverture: CAPA Pictures, NK Production/TotalEnergies
Intérieur: ZAMORA Philippe/TotalEnergies, AYESTA Carlos/CAPA Pictures/TotalEnergies,
PASCAL Laurent/TotalEnergies, Istock/Peopleimages, Annie Spratt/Unsplash, Sempack, Histoires de Vies, Circoleur

Crédit infographie

Page 3: Magamo

Crédits pictos

TotalEnergies Direction France

Conception-réalisation

www.kazoar.fr



TotalEnergies

**TotalEnergies
Direction France**

Nous contacter :
holding.contact-tdr@totalenergies.com

Siège social :
**2, place Jean Millier – La Défense 6
92400 Courbevoie – France
Tél. +33 (0)1 47 44 45 46**

Pour en savoir plus :
**www.developpement-regional.totalenergies.fr
www.totalenergies.com**