

Plateforme de Donges

Dialogue Riverain

Réunion n°26 - 16 octobre 2019

Les participants

Collectivités

- M. Klein Mairie de Donges
- M. Delalande Mairie de Donges
- Mme Delalande la Carène

Enseignement

Associations

- M. Le Gal ARSGT
- M. Gallet ADZRP
- M. Morice OSCD
- M. Veiga Association Bonne Nouvelle

Riverains

- M. Gerbaud Riverain
- M. Plateaux Riverain
- M. Vignaud Riverain

Raffinerie

- M. Billant Directeur
- M. Cortet Secrétaire Général
- M. Lemaire Projet Horizon
- M. Campmas Chef du Département HSEQ&I
- Mme Bretaudeau Chef du service Environnement
- Mme Deschamps Chef de service Communication
- M. Limouzin Coordinateur travaux contournement

Absents : M. Chéneau (Maire de Donges), Mme Rohrbach (Collège Arthur Rimbaud), Mme Mérieau (Ecole Saint-Joseph), Mme Barreteau (Ecole Aimé Césaire), M. Nicolas (Riverain), M. Landreau (Riverain).

Ordre du jour de la réunion

1. Amélioration de la maîtrise des émissions sonores et odorantes
2. Point sur les travaux du contournement ferroviaire
3. Projet de ferme solaire
4. Les entités de Total dans l'Ouest publient leur rapport RSE
5. Site extranet : où trouver les comptes rendus des réunions du Dialogue Riverain
6. Prochaine Réunion

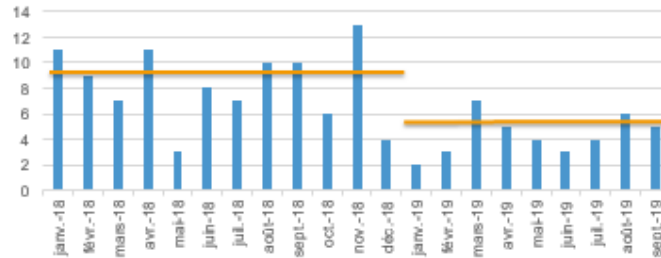
Synthèse des échanges

1- Amélioration de la maîtrise des émissions sonores et odorantes – Présentation par A. Bretaudeau

a. Un travail de fond qui porte ses fruits

- Le nombre de plaintes liées à la marche courante de la raffinerie diminue.
 - Moyenne 2018 : 9 / mois
 - Moyenne 2019 : 5 / mois.

Evolution des plaintes liées à la marche courante



- Les sources des émissions sont mieux identifiées
 - Source non identifiée 2018 : 30 %
 - Source non identifiée 2019 : 7 %

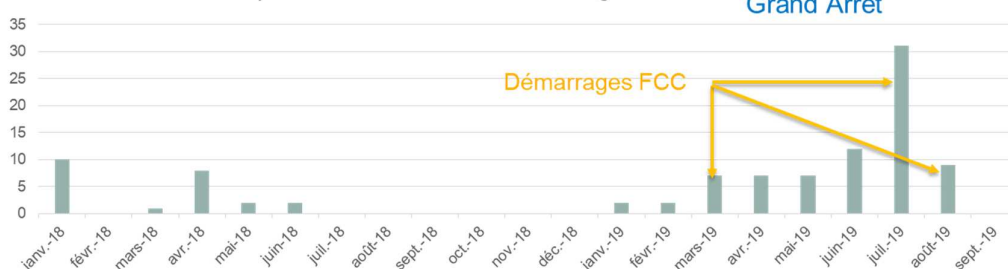
b. Des projets qui progressent

- Emissions olfactives
 - Nouveau : couverture d'un second décanteur.
 - A venir : Soupape de respiration sur ballon de torche (obj. Fin 2019) et modifications des événements de bacs (programme pluri annuel).
- Emissions sonores
 - Nouveau : Nouvelle chaudière démarrée et installation de panneaux acoustiques sur l'unité FCC.
 - A venir : Arrêt d'une chaudière (Tag CH8 - obj. Fin 2019) et réfection de la détente vapeur (obj fin 2019).

c. Des travaux exceptionnels qui génèrent des nuisances

- Augmentation des plaintes liées aux arrêts / démarrages des unités.
- Ces événements sont analysés et traités sous forme de retour d'expérience (REX). Les 2 points traités en priorité :
 - Optimisation des démarrages du FCC (unité de craquage) pour réduire les gênes.
 - Revue de processus de travaux sur les ballons de torche (GA19).

Evolution des plaintes liées aux arrêts / démarrages



Echanges

- Un riverain signale la non-remontée systématique à la raffinerie de toutes les gênes identifiées et plus particulièrement par le réseau des Nez, ces derniers déclarant les odeurs excessives uniquement sur la plateforme internet d'Air Pays de la Loire. En conséquence, les nuisances recensées par Total sont potentiellement minorées. Par ailleurs, certains riverains préfèrent contacter directement la DREAL. La raffinerie rappelle l'importance de communiquer avec le site.

- Il est évoqué que la communication des données Air Pays de la Loire sur les remontées olfactives sur une base annuelle n'est pas suffisante. La raffinerie propose d'inclure ces remontées dans son évaluation à chaque réunion Dialogue Riverains. La Mairie rappelle que la présentation du 4^{ème} bilan olfactif sera faite en Mairie prochainement.

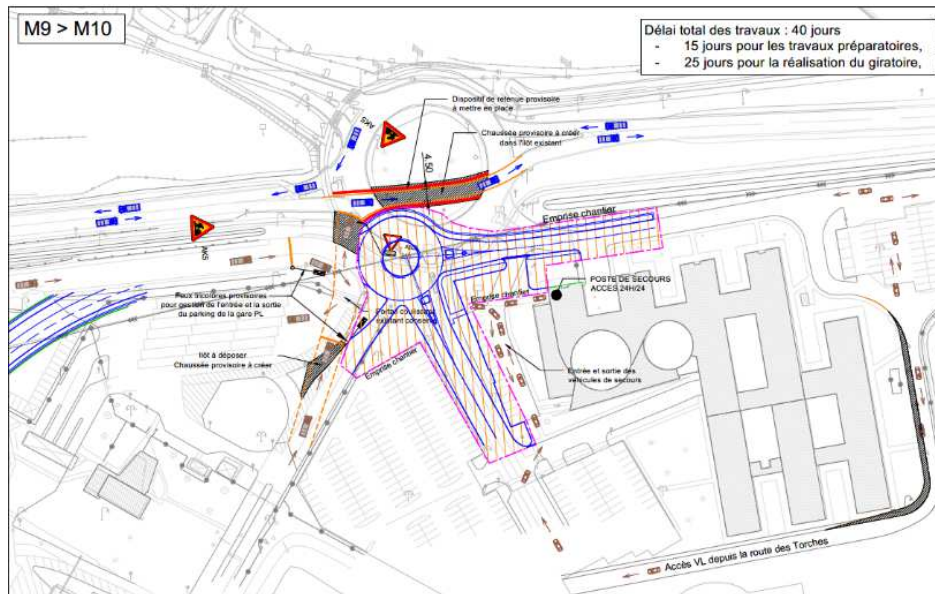
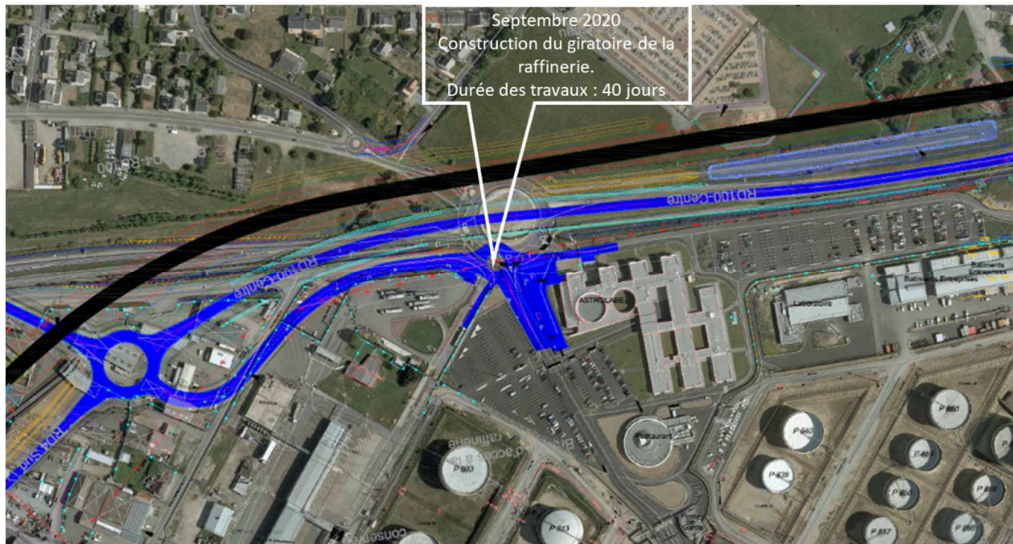
2- Point sur les travaux du contournement de la voie ferrée – présentation faite par G. Limouzin

Des travaux sont déjà en cours : dévoiement des réseaux (eaux, eaux usées et alimentation électrique). Sur la zone de Jouy, les travaux de démolition des bâtiments vont démarrer prochainement. La société CADAC déménagera en février 2020.

a. Des travaux sont actuellement opérés par la Carène au niveau du giratoire de la raffinerie.



b. En septembre 2020, un nouveau giratoire pour accéder à la raffinerie sera construit.



c. Libération des terrains de l'entreprise Lorcy en octobre 2019.

ENTREPRISE LORCY

- Libération du site le 14 octobre 2019
- Déconnexion des réseaux.
- Diagnostics d'archéologie préventive
- Démolition des bâtis.
- Mars 2020 : démarrage de la construction base vie SNCF.

La base travaux sera en place jusqu'à la mise en service de la ligne prévue octobre 2022.



Sa proximité avec le RD100 lui permettra de recevoir la quasi-totalité des approvisionnements en matériaux prévus par voie routière.



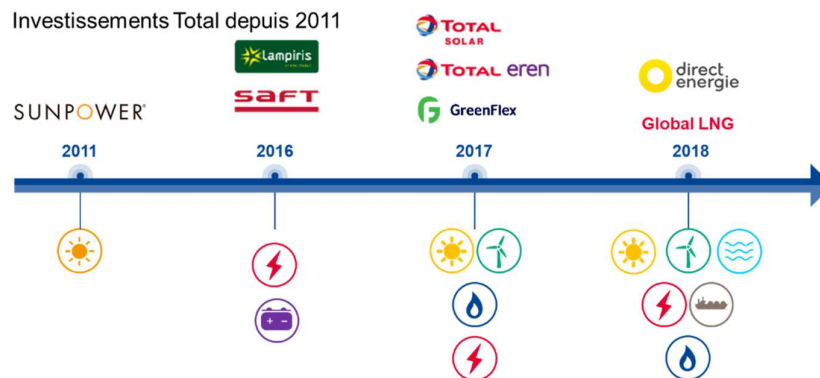
Echanges

- Suite aux débuts des travaux de voirie liés au contournement de la voie ferrée, des riverains évoquent un manque d'informations sur les travaux (signalétique, durée des travaux...).
- Des nuisances liées aux horaires des travaux (nuit ou matin) sont également mentionnées.
- La Mairie indique qu'il y a un manque de remontées d'information de la part de SNCF Réseau pour qu'elle puisse en retour en informer les Dongois.
- Total se propose d'informer SNCF Réseau de ces remontées.

3- Projet de ferme solaire – présentation faite par L. Lemaire

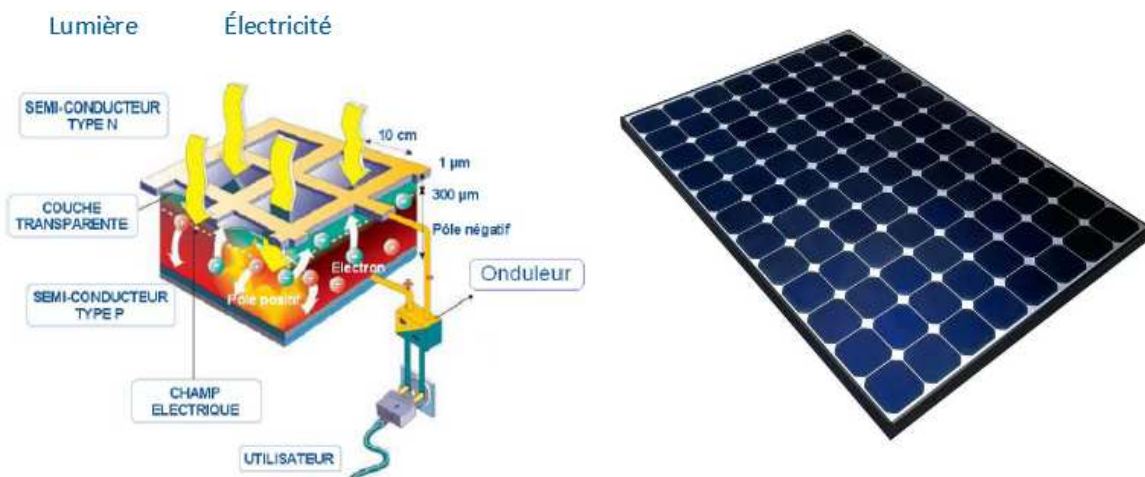
a. Participation de Total dans la transition énergétique.

Le groupe Total a la volonté de prendre part à la transition énergétique. Cela se traduit par des acquisitions successives qui orientent Total vers un mix énergétique de plus en plus décarbonné (panneaux solaires, électricité...).



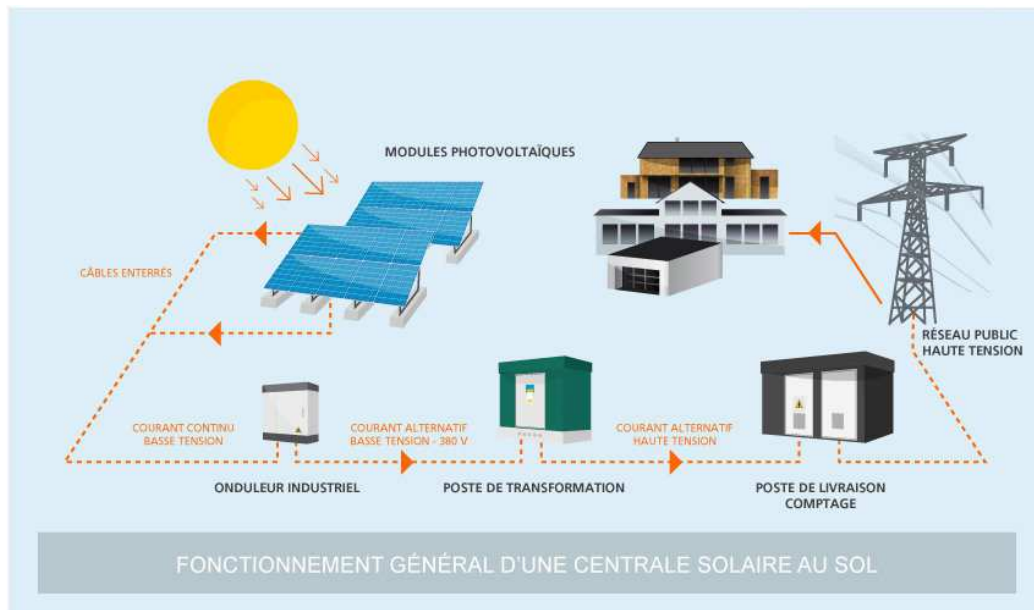
b. Retour sur les principes de fonctionnement d'un panneau photovoltaïque

La lumière du soleil est convertie directement en énergie électrique.



La lumière est composée de photons. Ces particules heurtent une surface mince de silicium, ils transfèrent leur énergie aux électrons du silicium qui se mettent alors en mouvement dans une direction particulière, créant ainsi un courant électrique recueilli par des fils métalliques très fins.

c. Principaux éléments d'une centrale solaire



- d. Un premier projet lancé en 2018 à Donges : mise en place d'ombrières photovoltaïques sur le site Epedo.

Un permis a été déposé en Mairie.

Zone d'implantation



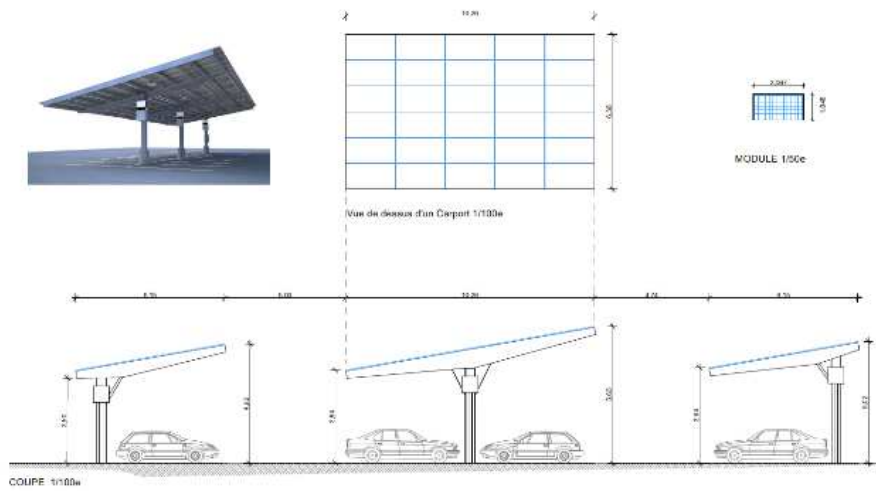
Plan d'implantation



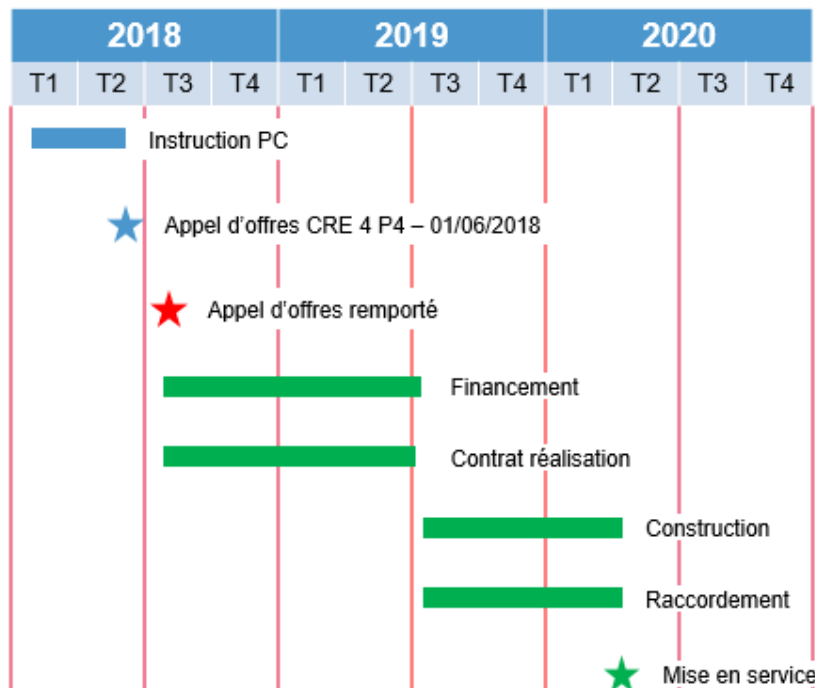
vue aeriennne



Puissance potentielle : 3,5 MWc.



Calendrier de mise en service



Ce calendrier est non engageant et est soumis à des hypothèses de construction et de raccordement non maîtrisées à ce stade.

Echanges

- La raffinerie précise que la production électrique de ces ombrières ne sera pas à destination du site mais sera injectée dans le réseau public (celui-ci étant proche de la zone de production).
- Le groupe Total développe des énergies renouvelables et continuera à explorer les possibilités de nouvelles fermes solaires sur le site de Donges.

4- Les entités de Total dans l'Ouest publient leur rapport RSE – présentation faite par P. Billant

Les entités de Total dans l'Ouest viennent de publier leur deuxième rapport Responsabilité Sociétale et Environnementale (RSE) commun. Il regroupe les principales actions qui ont été menées dans l'Ouest entre 2017 et 2018. 10 entités y ont participé :

- AS24
- CPO
- Direction Marketing Ouest
- Greenflex
- Hutchinson
- Le Joint Français
- Total Développement Régional
- Total Direct Energie (ex Total Energie Gaz)
- Ysblue
- La plateforme de Donges



On y retrouve en autres leurs implantations et interlocuteurs.



En 2019, Total a recentré ses actions sociétales autour de 4 enjeux majeurs.



Quelques exemples de nos actions en cours depuis le début de l'année 2019.

S'ENGAGER POUR UNE MOBILITÉ PLUS SÛRE SUR LES ROUTES

TOTAL FOUNDATION

* SÉCURITÉ ROUTIÈRE

SENSIBILISATION DES SALARIÉS
2 500 collaborateurs par an

SENSIBILISATION DES JEUNES
Collection d'un programme pré-adolescent
100 000 jeunes concernés d'ici 2022, au profit des Écoles de Producteurs.

PARTENARIAT SNIM
Financement de la 2024 - Revue 2022, renouveau fin 2021.
5,4 M€ sur 3 ans

- Évaluation des projets
- Non-Stop
- Prodiges/collectifs.

TOTAL

POUR UN ENVIRONNEMENT BÉNÉFIQUE À L'HOMME

TOTAL FOUNDATION

* FORÊTS ET CLIMAT

PARTENARIAT ONF
En partenariat avec l'ONF plantation de **5250** plants de pins sylvestres dans la Gironde du Cléret.

BIODIVERSITÉ

PARTENARIAT ONIRIS

ACTIONS ACROLA

Deuxième action ACROLA, Association pour la Connaissance et la Recherche Ornithologique Loire-Adelmeigues:
 • Programme européen et actions pour le suivi des oiseaux patrimoniaux (ornithologie humaine) migrateurs.
 • Études et suivi sur les emplacements de nidage.

Depuis 2019, partenariat avec le Centre d'Études de la Faune Sauvage et des Écosystèmes (CEFS) de Nantes:
 • Actions de réhabilitation d'habitats naturels en Bretagne.
 • Recherche sur les maladies de la faune sauvage et santé des espèces sauvages de la santé des écosystèmes.
 • Expertise écologique.
 • Pédagogie formation, sensibilisation.

TOTAL

DES PROGRAMMES CITOYENS QUI FONT LEUR PREUVE

TOTAL FOUNDATION

* ÉDUCATION ET INSERTION DES JEUNES

PROGRAMME DISCOVERY
Accueil de 30 collégiens (Bretagne, Normandie, Pays de la Loire)
 • Ateliers interactifs ludiques complémentaires
 • Mise à jour CV Vidéos
 • Sortie individuelle avec un référent Total

INITIATIVE ORIGINALE !
Les salariés d'ASDA réalisent un don collectif de **10 500 €** pour aider des projets liés à la protection de l'environnement.

PARTEENARIAT AVEC FACE-FONDATION AGIR CONTRE L'EXCLUSION

AUDITORIUM
- Rennes -

JOB ACADEMY
 • Accompagnement de personnes en recherche d'emploi.
 • Programme individualisé par des salariés Total.
 • 17 ateliers jusqu'à fin 2020.
 • 9 mois après, 60% des salariés ont trouvé un emploi.
 • 2 ateliers à partir de janvier 2020.

PARTEENARIAT AVEC LE FONDS DE DOTATION DE LA FOLLE JOURNÉE
 • Faciliter la pratique musicale.
 • Valoriser les compétences et le savoir-faire des jeunes.
 • 2018-2020 : Lycée 3 Brèves (Pays-Chaumeais) collège Sophie Germain (Blanc).

UNE AUTRE FAÇON D'APPRENDRE UN METIER
 Bénévoles aux 21 écoles de producteurs de France Nord
5 en France
1 en Espagne
 La Loke - Saint-Maximin

TOTAL

CONTRIBUER AU DYNAMISME DES TERRITOIRES

TOTAL FOUNDATION

* DIALOGUE DES CULTURES ET PATRIMOINE

SOUTIEN ACTIF À LA REVALORISATION DU PATRIMOINE LOCAL

Guérande
Tour Saint-Anne et Porte Saint-Michel
Subventions de **100 000 €**

Saint-Brevin
Lazaret de Médus
Subventions de **100 000 €**

Savenay
Convent des Cordeliers
Subventions de **150 000 €**

OPÉRATIONS EN COURS

TOTAL

Echanges

- Total a structuré ses actions sociétales au travers des 4 axes portés par Total Foundation. Dans ce contexte, la raffinerie rappelle son souhait de garder un contact privilégié avec les établissements scolaires de Donges et de soutenir plus particulièrement des actions dongeoises concrètes et positives qui entreraient dans un de ces axes.
- Concernant l'insertion, la raffinerie a promu une Job Academy organisée par FACE en 2018-2019 (et qui sera renouvelé en 2020). Une autre session sur Donges/Pontchâteau est en préparation par FACE en dehors de l'action entreprise entre FACE et la raffinerie.
- Le Groupe propose également à ses salariés d'utiliser 3 jours de leur temps de travail pour s'investir dans des associations entrant dans les 4 axes de Total Foundation. La raffinerie invite les associations à se rapprocher de son service communication pour proposer des actions.
- Concernant l'axe « sécurité routière » au niveau des Ecoles, un riverain indique que le département de la Loire-Atlantique propose gratuitement une prestation sur cette thématique (voiture tonneau, simulateur 2 roues,...) à tous les établissements scolaires publics et privés, à toutes les collectivités ainsi qu'à tous les établissements publics du département qui en feraient la demande.
- Il est évoqué l'idée de supporter un projet de reboisement à Donges. La Mairie rappelle qu'il faut au préalable un partenariat avec l'ONF.

5- Site extranet : où trouver les comptes rendus des réunions Dialogue Riverains ?

Rappel du chemin d'accès sur www.donges.total.fr

The screenshot shows the website interface for the Donges refinery. At the top, there is a navigation bar with the Total logo on the left and links for 'RECRUTEMENT', 'FOURNISSEURS', and 'TOTAL.COM' on the right. Below the logo is a menu with items: 'LA PLATEFORME DE DONGES', 'NOTRE ENGAGEMENT', 'PROJET D'AVENIR', 'MAINTENANCE', 'PUBLICATIONS', and 'SUIVI DES PLAINTES'. A red arrow points to the 'PUBLICATIONS' link. A search bar is also visible. The main banner image shows an industrial refinery scene with the text 'LA PLATEFORME DE DONGES' overlaid. Below the banner, there are three article cards:

- Foire aux questions**: 'Une question ? La réponse y sera peut-être...' with a link 'En savoir plus'.
- Zoom sur les plans POI et PPI**: 'Comment distinguer et reconnaître les signaux d'alerte ? Quels sont les bons réflexes à avoir en cas de déclenchement d'une sirène ?' with a link 'En savoir plus'.
- Le Projet d'avenir**: 'En avril 2015, le groupe Total a annoncé un investissement de 400 millions d'euros. Découvrez les actions concrètes de ce plan' with a link 'Découvrir'.

At the bottom, there is a section titled 'TOUTES NOS ACTUALITÉS'.

Accueil - Toutes les publications

TOUTES LES PUBLICATIONS

Dialogue Riverain 

Responsabilité Sociétale et Environnementale (RSE)

2017 : le site de Donges fête ses 100 ans. Découvrez le supplément Ouest France consacré à cet anniversaire

Lettre d'information

Brochures d'information

Dialogue Riverain

2019

- Dialogue Riverain n°25
Compte-rendu de la réunion du 19 juin 2019
- Dialogue Riverain n°24
Compte-rendu de la réunion du 6 mars 2019

2018

- Dialogue Riverain n°23
Compte-rendu de la réunion du 18 septembre 2018
- Dialogue Riverain n°22
Compte-rendu de la réunion du 15 février 2018

2017

- Dialogue Riverain n°21
Compte-rendu de la réunion du 4 octobre 2017
- Dialogue Riverain n°20
Compte-rendu de la réunion du 3 juillet 2017
- Dialogue Riverain n°19
Compte-rendu de la réunion du 8 février 2017

2016

- Dialogue Riverain n°18
Compte-rendu de la réunion du 20 septembre 2016
- Dialogue Riverain n°17
Compte-rendu de la réunion du 7 juin 2016
- Dialogue Riverain n°16
Compte-rendu de la réunion du 1er mars 2016

2015

- Dialogue Riverain n°15
Compte-rendu de la réunion du 19 novembre 2015
- Dialogue Riverain n°14
Compte-rendu de la réunion du 3 juin 2015
- Dialogue Riverain n°13

Echanges

- La Mairie rappelle que ces informations sont reprises dans le magazine de la ville.

6- Points divers

Echanges

- Concernant l'avancement du projet de l'implantation des nouvelles unités de la raffinerie, des travaux préparatoires ont été menés pendant le GA19. Le choix de l'entreprise qui construira l'unité est en cours de validation. Leur démarrage est désormais planifié début 2023.
- La société du groupe Total (SIPAR), propriétaire de logements sur Donges loués aux salariés du site ou mis à disposition d'associations comme ACROLA, a décidé de mettre en vente ses logements. S'agissant de l'association ACROLA, la raffinerie étudie avec la Carène les modalités pour poursuivre son soutien envers cette association et prend le temps pour trouver une solution.

Prochaine réunion fixée au mardi 4 février à 18 h à l'Astrolabe.