

A yellow line-art icon representing a city skyline with various buildings and a tree.

**Total  
Développement  
Régional**



**100 %  
PME**

**RAPPORT D'ACTIVITÉ  
2016**

[www.developpement-regional.total.fr](http://www.developpement-regional.total.fr)

Recevez les dernières actualités de TDR  
en vous inscrivant à notre newsletter

[www.developpement-regional.total.fr](http://www.developpement-regional.total.fr)



# SOMMAIRE

4	ÉDITO
5	L'ANNÉE 2016 EN CHIFFRES
6/7	L'ESSENTIEL 2014-2016
8/9	TEMPS FORTS DE L'ANNÉE 2016
10/11	DES DISPOSITIFS SUR MESURE
12/25	AU FIL DES RÉGIONS
26/27	DÉPLOIEMENT INDUSTRIEL
28/30	NOS LAURÉATS EN 2016
31	NOS PARTENAIRES NATIONAUX

WE  PME

## Un acteur engagé pour la croissance des PME et la création d'emplois en France



**François Souchet,**  
Directeur du  
Développement  
Régional

En 2016, le soutien de **Total Développement Régional (TDR)** à la croissance économique des territoires s'est concrétisé par une aide de **9,7 M€**, sous forme de prêts accordés à **174 PME**, pour plus de **3 200 emplois programmés**.

TDR a consolidé le socle de ses autres activités en soutenant l'innovation et en accompagnant en France et à l'international les PME créatrices des emplois de demain.

Nous avons en outre **poursuivi nos partenariats**, avec le renouvellement pour trois ans de la convention avec Initiative France et le cofinancement de nombreux projets de lauréats du Réseau Entreprendre. De même, de nombreuses opérations de communication ont contribué à faire connaître davantage notre « savoir-faire » auprès des entrepreneurs, **augmentant ainsi l'efficacité de nos actions dans les territoires** dans lesquels nous agissons.

Ce bilan 2016 montre ainsi que TDR et l'ensemble de ses dispositifs d'appui financier, grâce au soutien de ses équipes, ont constitué un **relais local très efficace**, qui nous a permis de soutenir nos objectifs **autour des bassins d'emploi de nos sites industriels en France**.

L'ANNÉE 2016  
EN CHIFFRES\*



**9,7 M€**  
de prêts accordés



**174**  
PME  
soutenues



**3229**  
emplois  
soutenus

\* Prêts classiques + API

# L'ESSENTIEL 2014 - 2016

EMPLOIS PROGRAMMÉS SUR TROIS ANS :

**8 091\***

\*dont  
**API 839**



**263 PME**  
ont été  
accompagnées  
à l'export

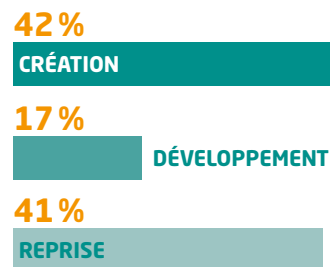


**AIDES À L'EXPORT**

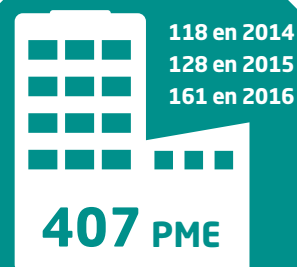


**38 jeunes**  
ont bénéficié d'un  
hébergement V.I.E.  
en filiale

## NATURE DU SOUTIEN



**SOUTIEN  
À L'EMPLOI**



**14,3 M€**

**MONTANT TOTAL DES PRÊTS ACCORDÉS**

**AIDES AUX PME  
INNOVANTES**



**839 emplois**

**34 PME**

**9,2 M€**

**MONTANT DES ENGAGEMENTS FINANCIERS API**

# TEMPS FORTS DE L'ANNÉE 2016

**22-23 MARS**  
Forum de l'International,  
à Lyon



**31 MARS**  
Remise du trophée  
Total Edhec  
Entreprendre,  
à Lille



**25 AVRIL**  
1<sup>ère</sup> commission de suivi  
de la CVDES  
de la plateforme de  
Carling - Saint-Avoid



**14-16 OCTOBRE**  
TDR partenaire de la Biennale  
du Réseau Entreprendre,  
à Bordeaux



**26-27 OCTOBRE**  
Salon des entrepreneurs,  
à Marseille



**7 DÉCEMBRE**  
Renouvellement  
de la Convention  
avec Initiative France

**8 DÉCEMBRE**  
Journée CTG - API  
à la tour Coupole,  
siège du Groupe Total



**15 DÉCEMBRE**  
1<sup>res</sup> Rencontres Internationales  
avec la CCI International PACA,  
à Marseille



# 1

## SOUTENIR L'EMPLOI

Un APPUI FINANCIER aux porteurs de projets créateurs d'emplois.

### LE DISPOSITIF

- > Un prêt sans intérêt d'un montant de 20 000 à 50 000 euros, sans garantie ni frais de dossier, remboursable sur une durée de trois à cinq ans
- > Total Développement Régional (TDR) ne peut être le premier financeur, son prêt vient en complément de prêts bancaires
- > Le porteur de projet doit créer au moins cinq emplois sur trois ans

### QUEL SOUTIEN AUX ENTREPRISES ?

- > Soutien à la création pendant les trois premières années
- > Soutien au développement pendant les neuf premières années
- > Soutien à la reprise pendant les trois années qui suivent la reprise

### POUR QUELLE UTILISATION ?

- > L'investissement de l'outil de production
- > Le besoin en fonds de roulement
- > L'acquisition d'une entreprise

## DES DISPOSITIFS SUR MESURE



### LE DISPOSITIF

- > Une expertise technique
- > Un prêt d'amorçage sans garantie de 200 000 à 500 000 euros, à un taux de 1 %, remboursable sur cinq ans, dont un différé de deux ans
- > Un soutien financier assujéti à la création d'emplois

### POUR QUELS SECTEURS D'ACTIVITÉ ?

- > Énergie
- > Chimie fabrication
- > Renouvelables
- > Mobilité
- > Digital
- > Équipements industriels

# 2

## CULTIVER L'INNOVATION

Un dispositif d'AIDE AUX PME INNOVANTES (API) pour soutenir l'innovation et la croissance des PME françaises.



# 3

## EXPORTER LES BONNES IDÉES

Un accompagnement à l'INTERNATIONAL. Les filiales du groupe à l'étranger et leurs réseaux sont mobilisés afin d'aider les PME à prospector de nouveaux marchés et à se développer.

### LE DISPOSITIF

- > Les missions collectives de prospection
- > Les appuis individuels
- > L'hébergement de V.I.E. (Volontariat International en Entreprise) au sein d'une filiale du Groupe Total à l'étranger

### POUR QUELS SECTEURS D'ACTIVITÉ ?

- Pour les missions collectives :
  - > Oil & Gas, solaire, énergies nouvelles
  - > Équipements, procédés et maintenance industrielle
  - > Sécurité et environnement
  - > Engineering
  - > Services à l'industrie
  - > Logistique, transport...

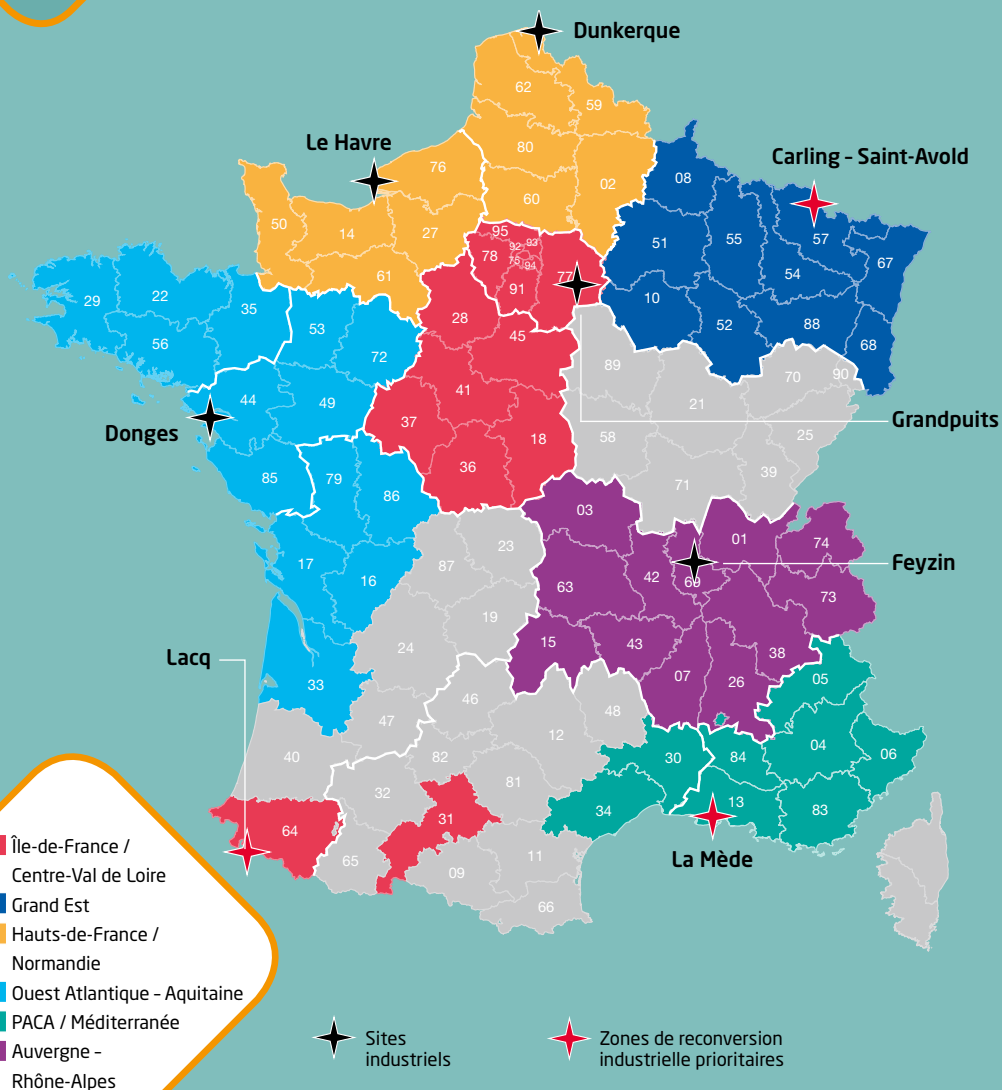
• Pour les V.I.E. : tout secteur\*

\*sous condition d'acceptation de la filiale.



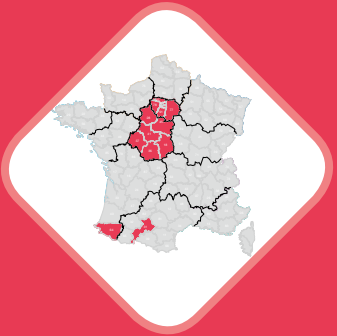
# TDR SOUTIENT L'EMPLOI

LE DÉVELOPPEMENT RÉGIONAL DE TOTAL INTERVIENT DANS LES RÉGIONS OÙ LE GROUPE EST IMPLANTÉ, AVEC UN SOUTIEN PARTICULIER DANS LES BASSINS D'EMPLOI DE NOS SITES INDUSTRIELS.



## AU FIL DES RÉGIONS

- 14/15 ÎLE-DE-FRANCE / CENTRE-VAL DE LOIRE
- 16/17 GRAND EST
- 18/19 HAUTS-DE-FRANCE / NORMANDIE
- 20/21 OUEST ATLANTIQUE-AQUITAINE
- 22/23 PACA / MÉDITERRANÉE
- 24/25 AUVERGNE - RHÔNE-ALPES



# ÎLE-DE-FRANCE / CENTRE-VAL DE LOIRE

26 PME SOUTENUES  
FINANCIÈREMENT EN 2016



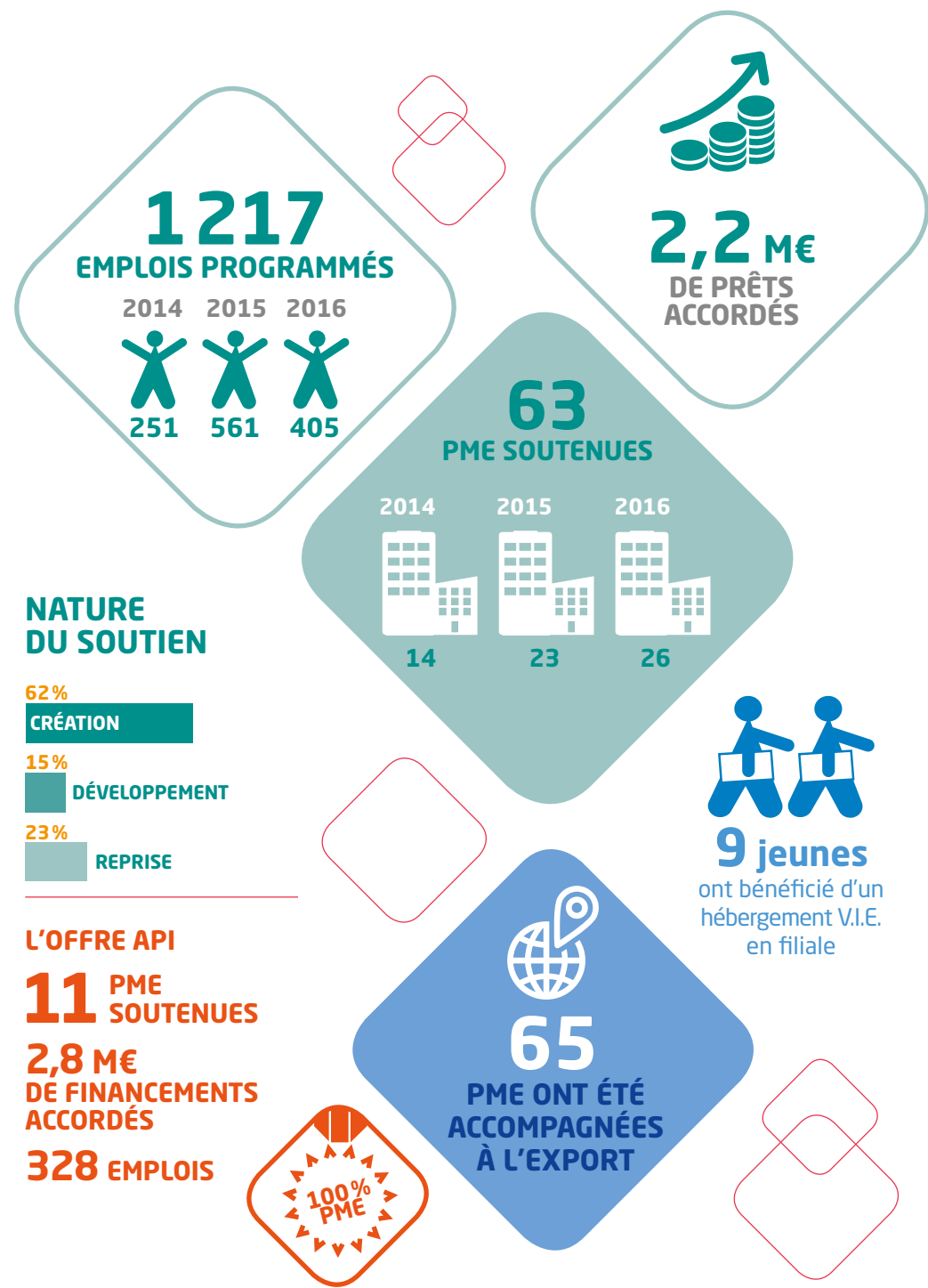
“ TDR finance une partie de la R&D du produit que nous allons commercialiser d’ici la fin de l’année et son soutien donne une vraie crédibilité à l’entreprise, vis-à-vis des banques et des investisseurs.”  
Marie-Paule ORIO, ICA



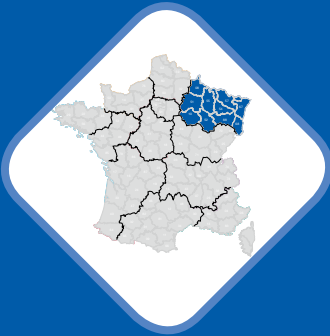
“ TDR m’a déjà accompagné lors de la reprise de la confiserie il y a sept ans en soutenant ma trésorerie. Cette fois-ci, Total contribue à la rénovation de l’usine et des bureaux ainsi qu’à la création d’une boutique pour accueillir le public.”  
Gilles DUAULT, KUBLI

“ Avec ce prêt à taux zéro sur quatre ans, je peux financer les travaux nécessaires à l’installation d’une nouvelle machine à découpe laser dans ma chaudronnerie, sans puiser dans ma trésorerie ni solliciter un emprunt bancaire classique avec intérêts.”

Tommy DOSSOU, SCMM-HELINOX







# GRAND EST

## 16 PME SOUTENUES FINANCIÈREMENT EN 2016



“ Ce soutien financier nous a permis de compléter notre financement dans le lancement de l'entreprise, c'est aussi un gage de garantie et de crédibilité pour pérenniser notre activité.”

David ZIMMER, DEPOLIS

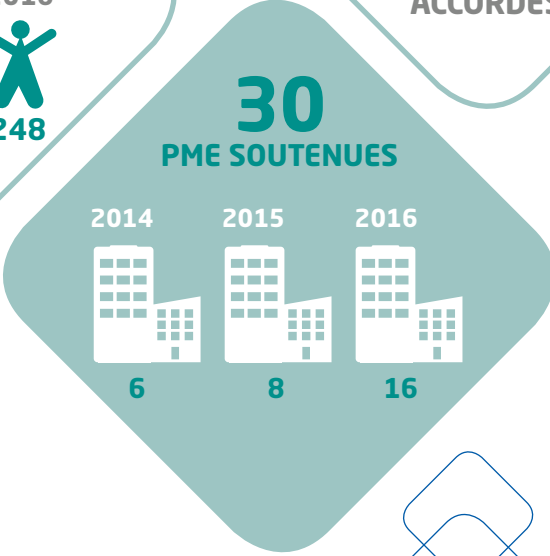
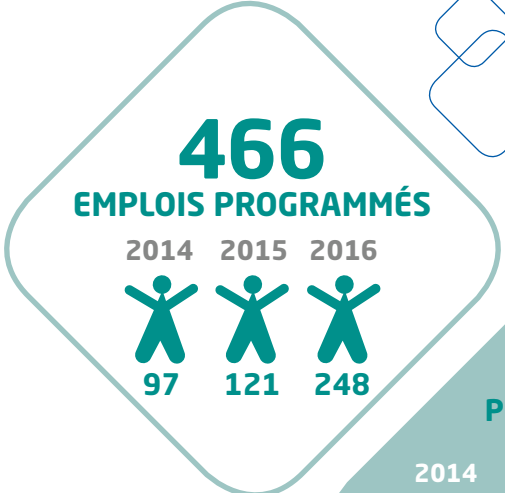


“ Grâce au prêt de TDR, nous avons acheté la micro perceuse de 27 000 € qui manquait à notre usine. Nous n'avons ainsi plus recours à la sous-traitance pour ce poste, ce qui assure des délais de fabrication plus courts et une qualité optimale.”

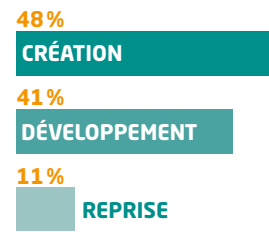
Stéphane GAUDEL-ANDRÉ, GA2P

“ J'ai pu investir dans une nouvelle fraiseuse de 4 mètres, beaucoup plus moderne et précise que l'ancienne. Nous avons ainsi amélioré la fiabilité, la productivité mais aussi la sécurité de l'usine.”

Isabelle DUMANGE, SOCIÉTÉ DE MÉCANIQUE CHAMPENOISE



### NATURE DU SOUTIEN

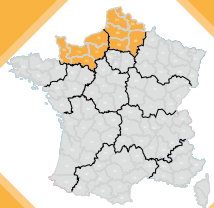


**1** jeune a bénéficié d'un hébergement V.I.E. en filiale



# HAUTS-DE-FRANCE / NORMANDIE

60 PME SOUTENUES FINANCIÈREMENT EN 2016



“ L’accompagnement de Total Développement Régional nous a permis de développer les branches tuyauterie et mécanique, en passant notamment par l’embauche de chargés d’affaires spécialisés.”

Jean-François BAILLIE et Fabrice HORNOIS, LTM



“ Chez Dagoma, nous apprécions tout particulièrement les échanges avec nos pairs. Et Total Développement Régional nous a permis, en passant sur scène devant 1 200 entrepreneurs lors de la Biennale de Réseau Entreprendre à Bordeaux, de trouver de nombreux partenaires qui ont accompagné notre croissance, aussi bien dans la conception et la production de nos produits que dans leur distribution.”

Gauthier VIGNON, DAGOMA

“ En avril 2016, nous avons repris la société Soudry, spécialisée dans la vente de fruits et légumes frais directement à travers ses 12 magasins et indirectement à travers son activité de négoce en fournissant à la restauration privée et publique, aux primeurs et aux supermarchés. 55 salariés contribuent au développement de l’activité d’une société qui est restée familiale et locale. L’aide de TDR nous a permis de consolider le financement de l’acquisition et de lancer un programme d’investissement de renouvellement nécessaire de nos magasins « Verger de Provence » plus rapide.”

François MOUTERDE et Yves HAZARD, SOUDRY



**3 021**  
EMPLOIS PROGRAMMÉS

2014 2015 2016



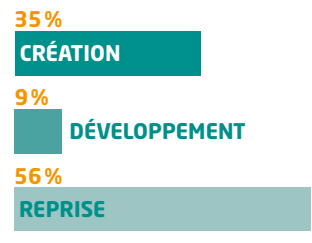
**5,2 M€**  
DE PRÊTS  
ACCORDÉS

**155**  
PME SOUTENUES

2014 2015 2016



## NATURE DU SOUTIEN



## L'OFFRE API

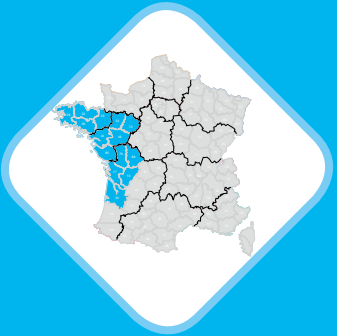
**1** PME SOUTENUE  
**0,3 M€** DE FINANCEMENTS ACCORDÉS  
**18** EMPLOIS



**59**  
PME ONT ÉTÉ  
ACCOMPAGNÉES  
À L'EXPORT



**10** jeunes  
ont bénéficié d'un  
hébergement V.I.E.  
en filiale



# OUEST ATLANTIQUE - AQUITAINE

## 23 PME SOUTENUES FINANCIÈREMENT EN 2016

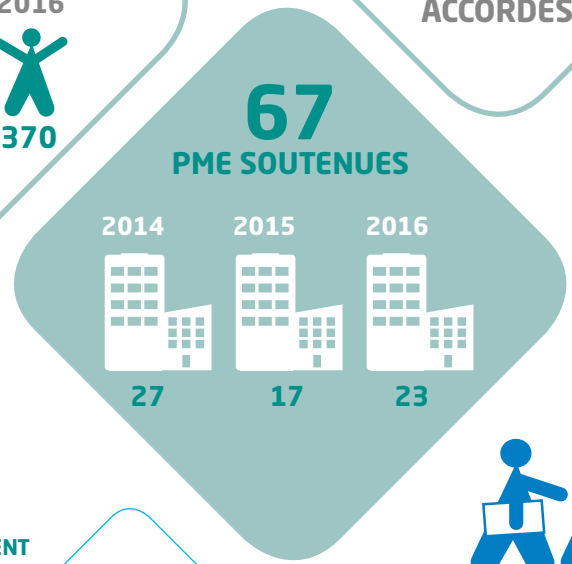
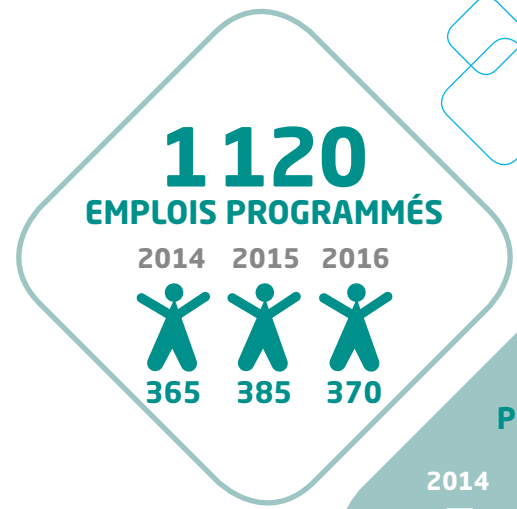


“ La finalisation du prêt avec TDR nous a permis de gagner un an dans la création de notre marque propre, qui prend de l'essor aujourd'hui.”  
Loïc MARION, ORIGINES TEA AND COFFEE

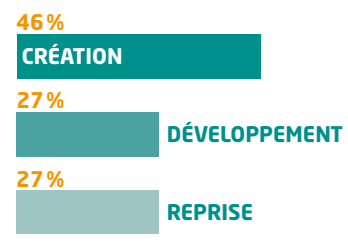


“ L'accompagnement de Total nous a bien aidés à structurer nos chiffres et à consolider notre stratégie.”  
Jean-François BAUDET, HÉLICÉO

“ L'appui de TDR nous a permis d'anticiper l'embauche d'une chargée de clientèle. Le chiffre d'affaires additionnel ainsi généré a déclenché le recrutement de 12 intervenantes supplémentaires sur le second semestre 2016, toutes en CDI. Nous atteignons ainsi 49 salariés après seulement trois ans d'exploitation.”  
Yann de LA BELLIERE, BZH SERVICES



### NATURE DU SOUTIEN



**4 jeunes**  
ont bénéficié d'un hébergement V.I.E. en filiale

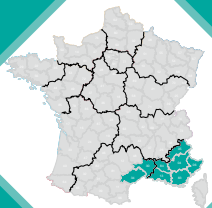
### L'OFFRE API

**9 PME SOUTENUES**  
**2,3 M€ DE FINANCEMENTS ACCORDÉS**  
**166 EMPLOIS**



# PACA / MÉDITERRANÉE

17 PME SOUTENUES  
FINANCIÈREMENT EN 2016



“ Le programme mis en œuvre par TDR a permis à Sofia Valves d’être accompagnée par un expert qui a validé notre business model et notre projet de développement. Les aides octroyées permettent de déclencher des investissements clés et d’améliorer le BFR, éléments vitaux pour la croissance de l’entreprise.”  
Igor GUÉRIN, SOFIA VALVES



“ Voisins vigilants est un phénomène de société qui vise à développer l’entraide, la convivialité et la sécurité dans nos quartiers. Nous voulons atteindre 1 million d’utilisateurs actifs et 1 000 mairies clientes. Nous prévoyons de recruter une quarantaine de personnes sur les deux prochaines années, et grâce notamment au soutien de TDR, nous avons pu trouver les financements nécessaires pour atteindre ces objectifs.”  
Thierry CHICHA, VOISINS VIGILANTS



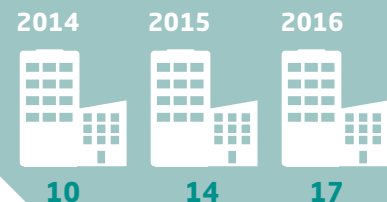
“ Total nous a aidés à accélérer nos recrutements afin de renforcer notre équipe R & D à Marseille. Cette aide va nous faire gagner du temps dans nos projets de data visualisation et de développement d’algorithmes. Les questions posées dans le dossier de demande d’aide de Total nous ont amenés à renforcer notre réflexion sur la partie financière de notre projet et donc à en renforcer la faisabilité.”  
Franck AVENEL, DATA OBSERVER

669  
EMPLOIS PROGRAMMÉS

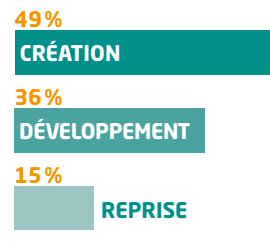


1,5 M€  
DE PRÊTS  
ACCORDÉS

41  
PME SOUTENUES



## NATURE DU SOUTIEN



5 jeunes  
ont bénéficié d’un  
hébergement V.I.E.  
en filiale

## L’OFFRE API

8 PME  
SOUTENUES  
2,5 M€  
DE FINANCEMENTS  
ACCORDÉS  
277 EMPLOIS



83  
PME ONT ÉTÉ  
ACCOMPAGNÉES  
À L’EXPORT



# Auvergne - Rhône-Alpes

## 19 PME SOUTENUES FINANCIÈREMENT EN 2016



“ Le financement de TDR nous a permis de recruter et de développer un nouveau produit. Sans cette aide, nous aurions dû attendre au moins six mois pour avoir la trésorerie nécessaire et aurions perdu un temps précieux sur un marché en pleine croissance.”

Clara TRÉVISIOL, MONABEE

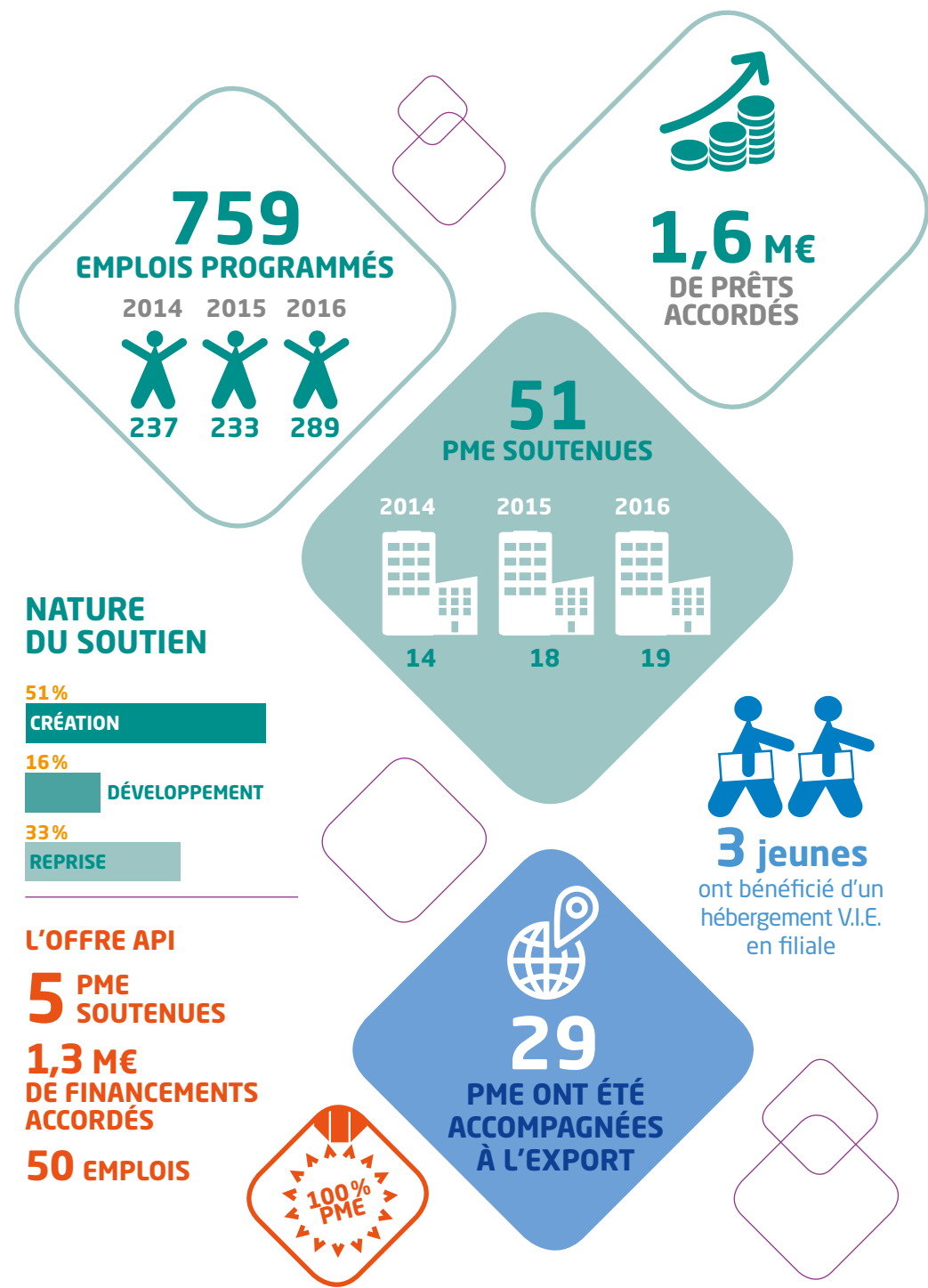


“ L’aide accordée par Total au moment de la reprise m’a donné de la crédibilité vis-à-vis des banques et des investisseurs. J’ai aussi pu investir dans une nouvelle machine qui effectue un travail répétitif à la place d’un salarié, qui est désormais dédié à des tâches à plus forte valeur ajoutée.”

Romain de TELLIER, ARC

“ Le prêt à taux zéro de TDR est intervenu au moment de la reprise de l’entreprise et m’a évité de puiser dans la trésorerie dans un moment sensible.”

Stéphane LESCOUET, APMC



## SYNTHÈSE DES ACTIONS 2014-2016

# DÉPLOIEMENT INDUSTRIEL

### La Direction du Développement Régional de Total

participe à dynamiser et à diversifier les activités économiques et industrielles des bassins d'emplois dans lesquels le groupe se réorganise.

## LACQ

> Mise en place d'une cellule TDR sur la plateforme de Lacq basée chez SOBEGI à partir du 1<sup>er</sup> octobre 2016.

- > Échanges avec les acteurs institutionnels, économiques et industriels en vue de créer, organiser et lancer un groupe de Travail Attractivité Plateformes du bassin de Lacq au sein de l'ASL.
- > Instruction de projets industriels tiers. En particulier, coordination avec RETIA et SOBEGI pour l'implantation de ces projets (préparation du foncier).
- > Appui au développement d'une nouvelle offre marketing plateforme.

## CARLING

> Convention Volontaire de Développement Économique et Social (CVDES) tripartite Total - État - Région Lorraine marquant un engagement volontaire du Groupe en faveur du développement économique et signée le 29 septembre 2014.

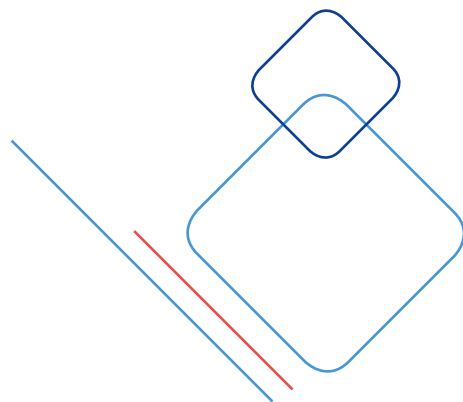
- > Lancement de l'Association des Industriels de la Plateforme de Carling Saint-Avoid (AIPCSA) ayant pour mission de structurer la plateforme et de renforcer son attractivité. Une nouvelle identité visuelle « Chemesis » lancée le 23 février 2016.
- > Instruction de projets de redéploiement industriel (pilotes, démonstrateurs et projets structurants).
- > Étude d'impact sur les sous-traitants puis mise en place de solutions d'accompagnement : formations, prêts et soutiens visant à orienter leurs activités vers de nouveaux marchés.

## LA MÈDE

> Convention Volontaire de Développement Économique et Social (CVDES) avec l'État, la Région PACA et la Métropole formalisant les engagements pris dans le cadre du projet d'avenir de la Mède, signée le 5 décembre 2016.  
Périmètre : Fos/Étang de Berre.

- > Adhésion de TDR, en juin 2015, comme membre qualifié de la plateforme PIICTO (Plateforme Industrielle et Innovation de Caban Tonkin) ayant notamment pour vocation d'accueillir des pilotes issus des filières innovantes de la transition énergétique et des projets industriels structurants.
- > Lancement, en 2016, dans le cadre de PIICTO, du groupe de travail Bio-industries ayant pour objectif d'étudier la faisabilité d'un pôle d'excellence et de définir les entreprises cibles qui pourraient se mailler au tissu industriel existant.
- > En 2016, étude d'impact et réalisation d'un diagnostic personnalisé pour les sous-traitants concernés de la Mède avec l'aide de la Chambre de Commerce et d'Industrie Marseille Provence (CCI MP), en vue d'un accompagnement à partir de 2017.

# NOS LAURÉATS EN 2016



## ÎLE-DE-FRANCE / CENTRE-VAL DE LOIRE

- 5M Services
- Bee Angels
- Beresford
- Bustronome
- Datagency
- Digital Essence
- Dotscreen
- Drillstar Industries (API)
- Febus Optics (API)
- Global-Exam
- Go Geoengineering (API)
- Ica
- IVEA (API)
- Kubli
- Mobeye
- Mobirider (API)
- Mousset
- My Super Souvenir

- MySuccess
- Nanomakers (API)
- OneGum France
- OpenSafe
- Particeep
- Sas Mass
- Scmm-helinox
- Société Paloise d'étanchéité
- Studizz
- Tobeca
- Touraine Caoutchouc
- United Biometrics (API)
- Valletta
- Villedieu frères
- Yoomap

## GRAND EST

- Depolis
- Fermeture du bâtiment
- GA2P
- Cristallerie de Montbronn
- Menuiserie Naborienne
- OC Logistique
- Polystone France
- Production 32
- SmartFizz
- SMV
- Société de Mécanique Champenoise
- Societe Forestière Docelloise
- Sysven
- Transports Buzon
- UTIM
- Volador

## HAUTS-DE-FRANCE / NORMANDIE

- 2io Conseil
- AML Menuiserie
- Apérinnov'
- Apras Sicea
- Axian
- AXL Constructions
- B. Roland
- BCC
- Bessin Rectification
- Bonvoisin
- Brasserie Lampin
- Business Aptitude
- Cleanitud'
- CDF Plast
- Dagoma
- Decapeco
- EMS Étincelage Mécanique Service
- Engik
- Épicerie fine cosmétique
- Espace Marquage et Sérigraphie EMS
- F-eLec
- Fibis

- FrenchLine
- Granits Matériaux
- Grauwin
- Iserco
- J.A. Lombart
- Jbo Industries
- Jeanne et Associés
- Keyveo
- Leduc Jacky
- LTM
- Majo
- Menapic (API)
- Modula
- Normandie Service Élevage
- O V E
- Obongoo
- Peinture Bâtiment Industrie
- Place des énergies
- Premium Propreté
- Protecto
- R. Gistau
- Rouen Plus
- S 2 M
- SMIB

- Lehodey TP
- LMD
- Sarplastic
- Serodem
- Services et Gestion
- SIT
- Sogem Industrie
- Soudry
- SoyHuCe
- Tandem Industrie
- TPI Team Process industriels
- TTC Couverture
- Twelve Solutions - Normandy Audio Tours
- Unifer Environnement
- VM Deligny

## NOS LAURÉATS EN 2016 (suite)

### OUEST ATLANTIQUE - AQUITAINE

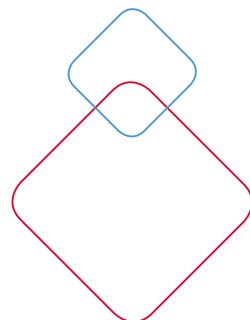
- ACY
- Argilus
- ASM
- Atelier des Loisirs
- Baludik
- Base (API)
- Bastien Coussot
- BDF
- Bzh Services
- Chantier Bretagne Sud
- Culture iN (API)
- Egide
- Gobio
- Hélico
- L.R.Beva
- La Revanche
- Miroiterie CGN
- Moman
- NG Biotech
- Nicolas Souday
- Origines Tea and Coffee
- Oyatis
- Pete
- Roboplanet
- Valeuriad

### PACA / MÉDITERRANÉE

- A-NSE (API)
- AP2E (API)
- Azzura Lights
- BMR
- Cap Hygiène
- Cargaules Conditionnement
- Data Observer
- Galoo
- GMT (API)
- Ma Peau Chérie Group
- SATE
- Selerys
- Smart Aerial Machines
- Sofia Valves
- T2i
- Totem Mobi
- Trottix
- Unionlab
- Voisins vigilants
- Voxia Restauration

### AUVERGNE - RHÔNE-ALPES

- APMC
- ALB Innovation
- Alyence
- Alyl Sécurité
- ARC
- ATM Consulting
- Axeriel
- Cosmetosource
- Dekibae
- Envisol
- Galatée
- Le Petit Baigneur
- Monabee
- MTKSA
- Oddos Claude
- Recom
- Rheonova
- Stimergy
- Surgitech



## NOS PARTENAIRES NATIONAUX





Rendez-vous sur  
**total.com**



**TOTAL**

TOTAL S.A.  
Siège social : tour Coupole - 2 place Jean Millier,  
92078 Paris La Défense Cedex - France  
Capital : 6 133 930 082,50 euros  
542 051 180 RCS Nanterre

Rendez-vous  
sur le site de Total  
Développement  
Régional

