



TOTAL DÉVELOPPEMENT RÉGIONAL

RAPPORT D'ACTIVITÉ 2017



BOOSTEZ VOS PROJETS !

ÉDITO



“ *Booster les projets : telle est la promesse de Total Développement Régional aux entrepreneurs. Booster, cela signifie soutenir les entreprises dans la durée, accélérer leurs activités et les aider à créer des emplois durables en France.* ”

Pour atteindre cet objectif, la force de Total Développement Régional est indéniablement la richesse de son accompagnement. Nous aidons les entrepreneurs à créer, reprendre ou développer leur entreprise, nous soutenons leurs projets innovants et les accompagnons à l'international. Nous concrétisons la création de nouvelles implantations industrielles.

Ce dispositif unique a porté ses fruits en 2017, avec plus de 170 entreprises et 3 000 emplois soutenus sur nos territoires, dans toutes les activités mais aussi dans des secteurs d'avenir tels que les énergies nouvelles, le digital ou la biochimie, dans lesquels le Groupe confirme son engagement.

Booster les projets des entreprises, c'est avoir un impact positif sur l'emploi et l'économie dans nos territoires. C'est notre fierté !

Isabelle PATRIER,
Directeur de Total Développement Régional

SOMMAIRE

P.4

2017 en faits et chiffres

P.6

Les temps forts de l'année 2017

P.8

Des dispositifs sur-mesure

P.10

Au plus près de nos régions

P.12 à 23

2017 au fil de nos régions

P.24

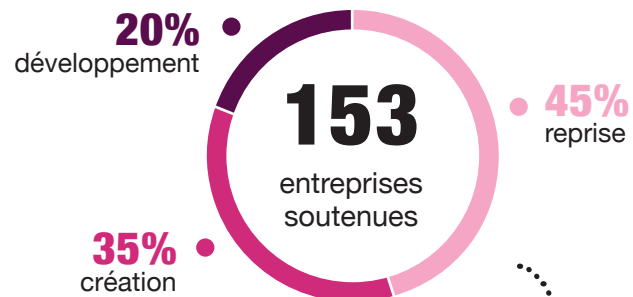
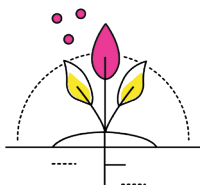
Déploiement industriel

P.26

Les entreprises soutenues en 2017

2017 EN FAITS ET CHIFFRES

FINANCER VOTRE ACTIVITÉ



5,33 M€
de prêts accordés

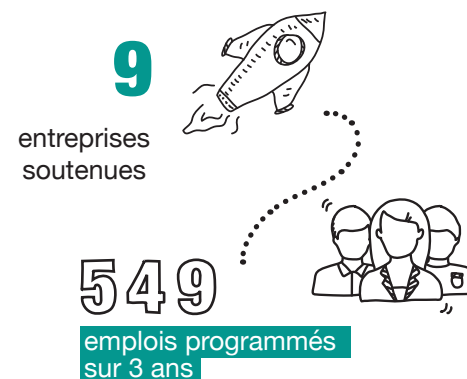


3 196

emplois programmés
sur 3 ans



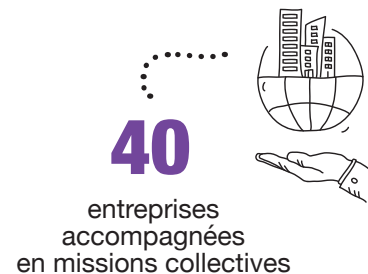
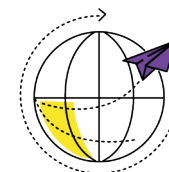
SOUTENIR L'INNOVATION



3 M€

de prêts accordés

ACCOMPAGNER À L'INTERNATIONAL

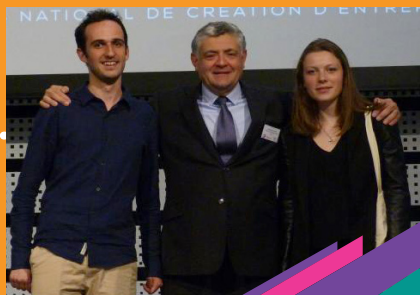


11

VIE ou collaborateurs
hébergés dans une
filiale du Groupe



2017 LES TEMPS FORTS



27 avril

Remise du prix Total
EDHEC Entreprendre



11 mai

Inauguration des nouvelles unités
de la plateforme pétrochimique
Total de Carling-Saint-Avold par
Patrick POUYANNE



27 juin

Financement de la 1 000^{ème}
entreprise depuis 2010



16 novembre

Signature de la convention de
partenariat entre Initiative Bretagne
et Total Développement Régional



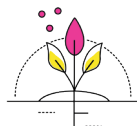
9 novembre

Forum de l'International en
Lorraine à Pont-à-Mousson



12 et 13 octobre

Salon des Entrepreneurs
à Marseille



FINANCER

Nous apportons un appui

LE FINANCEMENT

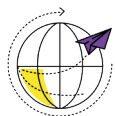
- 1 Une aide à la création, au développement ou à la reprise d'entreprises.
- 2 Un prêt à taux zéro d'un montant de 10 000 à 100 000 euros, sans garantie, ni frais de dossier, remboursable sur 3 à 5 ans.

SOUTENIR

Nous prêtons aux entreprises qui innovent dans les secteurs

LES SECTEURS ÉLIGIBLES

ÉNERGIE **ÉQUIPEMENTS INDUSTRIELS** **SERVICES**
DIGITAL **RENOUVELABLES** **CHIMIE**
MOBILITÉ **EFFICACITÉ ÉNERGÉTIQUE**



ACCOMPAGNER

Nous aidons les entreprises à faire de

L'ACCOMPAGNEMENT

- 1 Des missions collectives de prospection.
- 2 L'hébergement de V.I.E. (*Volontariat International en Entreprise*) ou de collaborateurs au sein de filiales du Groupe Total à l'étranger.

VOTRE ACTIVITÉ

financier aux entreprises créatrices d'emplois.

LES PROJETS ÉLIGIBLES

- **Commercialiser en B2B**
- **Créer au moins 5 emplois sur 3 ans**
- **Solliciter Total Développement Régional en complément de prêts bancaires**

L'INNOVATION



d'expertise de Total grâce au dispositif d'aide à l'innovation.

LE SOUTIEN

- 1 Un prêt d'amorçage d'un montant de 100 000 à 500 000 euros au taux préférentiel de 1%, remboursable sur 5 ans, avec un différé de remboursement de 2 ans.
- 2 Un soutien financier assujéti à la création d'emplois.

À L'INTERNATIONAL

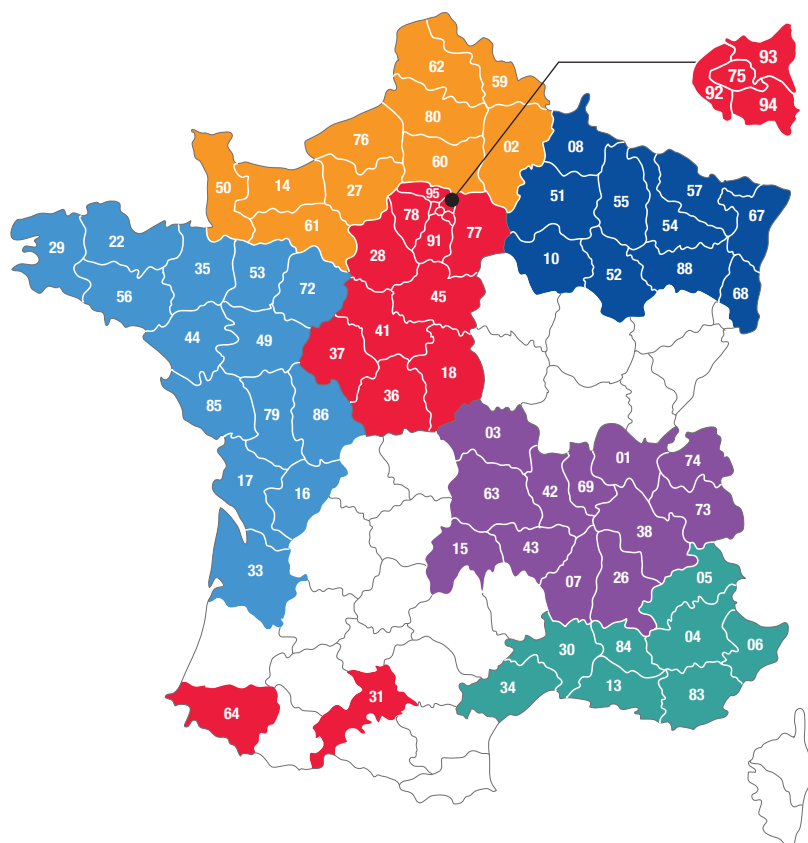
l'international un levier de croissance.

LES SECTEURS ÉLIGIBLES

- **Pour les missions collectives :** Oil&Gas, énergies nouvelles, équipements, sécurité et environnement, engineering, mobilité, efficacité énergétique...
- **Pour les VIE ou collaborateurs :** tous secteurs, sous condition d'acceptation de la filiale.

AU PLUS PRÈS DE NOS RÉGIONS

Total Développement Régional intervient dans les régions où le Groupe est implanté, avec un soutien particulier dans les bassins d'emploi de nos sites industriels.



- Île-de-France, Centre-Val-de-Loire, Toulouse, Pau
- Grand-Est
- Auvergne, Rhône-Alpes
- Ouest Atlantique-Aquitaine
- Méditerranée
- Normandie, Hauts-de-France

CONTACTEZ NOS DÉLÉGUÉS RÉGIONAUX :

holding.contact-tdr@total.com

ILE-DE-FRANCE, CENTRE-VAL-DE-LOIRE, TOULOUSE, PAU

Pascale Chopin : *pascale.chopin@total.com*

GRAND-EST

Marc Mengus : *marc.mengus@total.com*

AUVERGNE, RHÔNE-ALPES

Laurent Gautron : *laurent.gautron@total.com*

OUEST ATLANTIQUE-AQUITAINE

Dominique Gueudet : *dominique.gueudet@total.com*

MÉDITERRANÉE

Jean-Michel Diaz : *jean-michel.diaz@total.com*

NORMANDIE, HAUTS-DE-FRANCE

Gérard Lechenault : *gerard.lechenault@total.com*

DE BELLES HISTOIRES AU FIL DE NOS RÉGIONS

● P. 12-13

Île-de-France, Centre-Val-de-Loire,
Toulouse, Pau

● P. 14-15

Grand-Est

● P. 16-17

Auvergne, Rhône-Alpes

● P. 18-19

Ouest Atlantique-Aquitaine

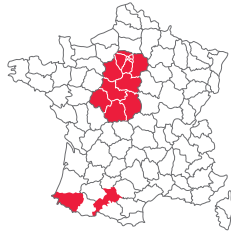
● P. 20-21

Méditerranée

● P. 22-23

Normandie, Hauts-de-France

ÎLE-DE-FRANCE, CENTRE-VAL-DE-LOIRE, TOULOUSE, PAU



« Total Développement Régional nous a apporté un véritable soutien financier qui a généré un effet de levier auprès d'autres partenaires alors que notre croissance demande beaucoup de fonds propres. C'est aussi l'occasion de nous rapprocher d'un Groupe avec qui nous partageons l'enjeu de la préservation des ressources et particulièrement du plastique. »

Emmanuel BARDIN,
Cofondateur de LEMON TRI

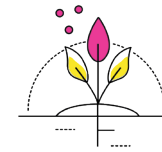
« Spécialisés en communication éditoriale, nous rédigeons et concevons des publications pour nos clients, entreprises et collectivités. L'aide accordée par Total Développement Régional a facilité le recrutement d'un collaborateur dédié au développement de webzines et autres solutions digitales. Ainsi, nos clients sont encouragés à réaliser des passerelles entre les éditions papiers et les supports digitaux. »

Karine CHARLOPIN et Laurent BERGEROU,
Directrice associée et Directeur Général
de l'Agence VALEURS DU SUD



« Le soutien financier de Total Développement Régional nous a permis de recruter un développeur et un « business developer ». Grâce à eux, nous avons pu augmenter significativement le nombre de nos commandes et donc embaucher de nouveaux collaborateurs. Nous sommes passés de 7 à 19 CDI en 8 mois ! »

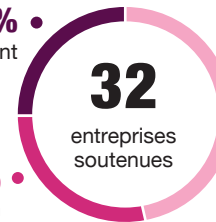
Pierre JOLY,
Cofondateur de ERMEO



FINANCER VOTRE ACTIVITÉ

25%
développement

28%
création



47%
reprise

1,11 M€
de prêts accordés



687
emplois programmés
sur 3 ans

SOUTENIR L'INNOVATION

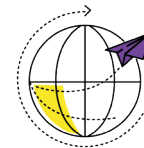


1
entreprise soutenue

400 k€
de financements accordés



143
emplois programmés
sur 3 ans



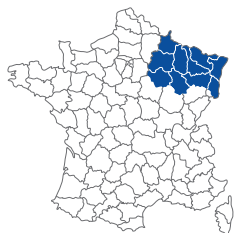
ACCOMPAGNER À L'INTERNATIONAL

10
entreprises accompagnées
en missions collectives



3
VIE ou collaborateurs
hébergés dans une filiale
du Groupe

GRAND-EST



« Grâce au financement de Total Développement Régional, j'ai pu acheter un nouveau camion et ainsi multiplier par deux ma capacité de production. J'ai créé directement deux emplois de techniciens et prévois d'embaucher 15 nouveaux employés d'ici trois ans. Je vais pouvoir proposer mes services sur de nouveaux marchés afin de continuer notre développement. »

Joël BENTZ,
Président de ISO EST

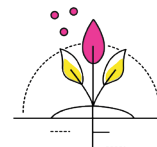
« Je remercie Total Développement Régional pour l'écoute et la confiance apportées à mon projet. Le regard extérieur d'une personne d'expérience reste incontournable pour progresser. Le soutien financier apporté a facilité la mise en place d'un nouvel ERP et a participé à l'acquisition de matériel. »

Virginie RODRIGUES,
Gérante de FTV



« En pleine phase de développement et d'acquisition de nouveaux locaux, la société CTI a bénéficié pleinement de l'accompagnement de Total Développement Régional via le prêt à taux zéro pour accroître sa capacité de trésorerie. Une telle aide est importante dans cette phase délicate pour l'entreprise. »

Laurent STEINMETZ,
Gérant de COMPOSE TECH INDUSTRIE



FINANCER VOTRE ACTIVITÉ

35%
création

17
entreprises
soutenues

65%
reprise

565 k€
de prêts accordés



305
emplois programmés
sur 3 ans

SOUTENIR L'INNOVATION

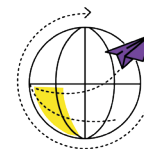


1
entreprise soutenue

300 k€
de financements accordés



44
emplois programmés
sur 3 ans

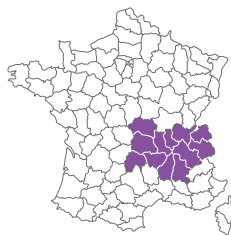


ACCOMPAGNER À L'INTERNATIONAL

3

entreprises accompagnées
en missions collectives

AUVERGNE RHÔNE-ALPES



« Le soutien financier de Total Développement Régional nous a permis d'accélérer le recrutement d'un nouveau collaborateur, de soutenir notre trésorerie, d'investir dans nos outils marketing, et de lancer une plateforme d'autodiagnostic numérique en ligne pour PME : transfo.kreatys.com. »

Philippe DUJARDIN,
Directeur général de COVATEAM

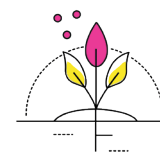
« Grâce au prêt de Total Développement Régional, nous avons renforcé notre trésorerie en R&D dans le cadre du développement d'une nouvelle application de scan 3D. Cette aide précieuse nous a permis d'entreprendre ce nouveau projet avec plus de sérénité et de voir plus grand. »

Salim ABDOUS,
Dirigeant de CTRLP



« Grâce à ce prêt à taux zéro sur 4 ans, nous avons pu embaucher rapidement notre premier salarié et financer une partie de notre stock. Le montage du dossier nous a également obligés à prendre du recul et à nous projeter sur l'avenir, en rédigeant un nouveau prévisionnel sur 3 ans. »

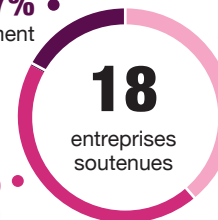
Jean-Luc GUERRERO,
Gérant de ADICATEC



FINANCER VOTRE ACTIVITÉ

17%
développement

44%
création



39%
reprise

585 k€

de prêts accordés



321 emplois programmés
sur 3 ans

SOUTENIR L'INNOVATION



5

entreprises soutenues

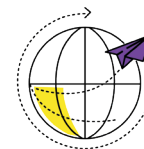


1,65 M€

de financements accordés



289 emplois programmés
sur 3 ans



ACCOMPAGNER À L'INTERNATIONAL

11

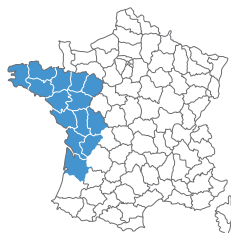
entreprises accompagnées
en missions collectives



2

VIE ou collaborateurs
hébergés dans une filiale
du Groupe

OUEST ATLANTIQUE AQUITAINE



« Grâce au soutien financier de Total Développement Régional, nous pouvons consolider nos perspectives de développement en formation, avec un réseau de franchises partout en France ! Une véritable valeur ajoutée qui va asseoir notre offre sur le marché. »

Aurélie LAMY,
Gérante de CONSCIENTIA

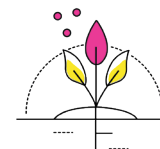
« Le partenariat avec Total Développement Régional constitue un soutien effectif au financement des recrutements liés à notre croissance. Nous avons également trouvé un interlocuteur avec qui échanger sur la pertinence de nos offres digitales ciblées vers les secteurs du commerce et de l'industrie. C'est un acteur impliqué en faveur du développement d'une économie pérenne, locale et créatrice d'emplois. »

Fabrice BARBIN,
Dirigeant de SYNERGIZ

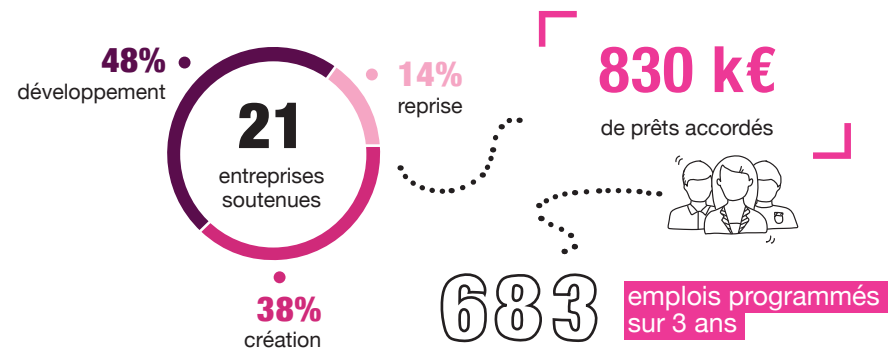


« Mon projet de reprise reposait sur l'envie d'agir au service des personnes, notamment dépendantes. Il fut d'autant plus facile de le réaliser avec la confiance de partenaires financiers comme Total Développement Régional. J'ai ressenti un accompagnement bienveillant et depuis j'ai pu embaucher et structurer mon équipe autour de nouveaux projets, avec désormais 60 salariés. »

Anthony PRINCE,
Gérant de DOMICIL'AIDE



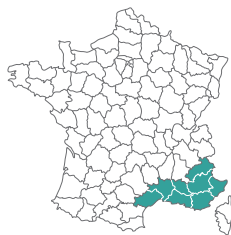
FINANCER VOTRE ACTIVITÉ



ACCOMPAGNER À L'INTERNATIONAL



MÉDITERRANÉE



« Grâce à son programme de développement régional, Total montre son intérêt pour l'économie de la transition écologique en soutenant la coopérative Tetris dans sa démarche de micro-industrialisation – qui est encore peu répandue parmi les acteurs de l'Économie Sociale et Solidaire. Ce soutien nous permet de gagner du temps et de créer des emplois locaux, mais aussi de gagner en crédibilité auprès de l'ensemble de nos partenaires. »

Philippe CHEMLA,
Gérant de SCIC TETRIS

« La notoriété apportée par le soutien financier de Total Développement Régional nous a déjà permis d'avoir des retours en matière de communication et de visibilité internationale. Nous avons pu rencontrer, au sein même du Groupe Total, des départements innovants intéressés par nos produits. Les contacts sont établis et cette année nous devrions concrétiser des actions de développement commerciales significatives. »

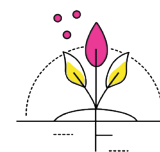
Corinne VERSINI,
Directrice Générale de GENES'INK



« Total Développement Régional nous a soutenus lors de la reprise de la société SETNAG. Notre entreprise conçoit et fabrique des analyseurs d'oxygène pour l'industrie, un marché très concurrentiel et réglementé. Grâce à ce soutien, nous avons pu investir dans des projets de R&D prometteurs et aborder de nouveaux projets à l'export. Il est très important pour nous d'être aidé par des sociétés telles que Total. Nous sommes également accompagnés par le Réseau Entreprendre. »

Christel BEAUSSAC,
Responsable commerciale de SETNAG

SETNAG
EXPERT ET LEADER EN ANALYSE D'OXYGÈNE



FINANCER VOTRE ACTIVITÉ

33%
développement



27%
reprise

40%
création

630 k€

de prêts accordés



284

emplois programmés
sur 3 ans

SOUTENIR L'INNOVATION



1
entreprise soutenue

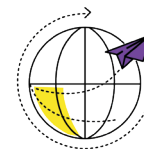
400 k€

de financements accordés



43

emplois programmés
sur 3 ans



ACCOMPAGNER À L'INTERNATIONAL

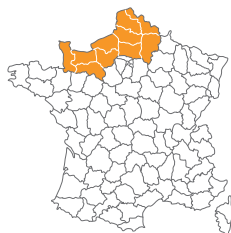
13
entreprises accompagnées
en missions collectives



3

VIE ou collaborateurs
hébergés dans une filiale
du Groupe

NORMANDIE HAUTS-DE-FRANCE



mgm
MAUGER
GAZ MÉDICAUX

« L'aide de Total Développement Régional aura servi à financer la mise en place d'un ERP dans le cadre de l'amélioration de la gestion de l'entreprise, et à assurer son développement futur. L'entreprise compte aujourd'hui 22 salariés, et 2 établissements sur Caen et Rouen ».

Martine ANGLADE,
Co-gérante de MAUGER GAZ

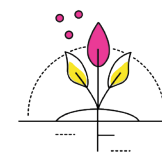
« En juin 2017, je reprenais la société Somobresle spécialisée dans la conception et la fabrication d'outillages pour l'industrie du verre. 33 salariés contribuent au développement de l'activité d'une société qui est restée familiale et locale et qui exporte désormais ces savoir-faire à l'international. L'aide de Total Développement Régional a permis de consolider le financement de l'acquisition et de lancer un programme d'investissement et de modernisation des moyens de production. »

Stéphane FRANCONVILLE,
Président de SOMOBRESLE

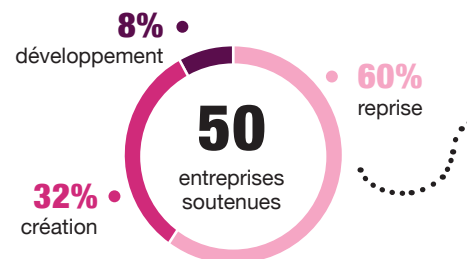


« AX SYSTEM est une PME industrielle agile, motivée par une forte culture de l'innovation, une conscience environnementale et une ouverture à l'export. Grâce à Total Développement Régional nous avons pu financer le dépôt de brevet de notre nouveau robot de nettoyage pour échangeur thermique. »

Romain PENNEL,
Gérant de AX SYSTEM



FINANCER VOTRE ACTIVITÉ



1,61 M€

de prêts accordés



916

emplois programmés sur 3 ans

SOUTENIR L'INNOVATION



1 entreprise soutenue

250 k€

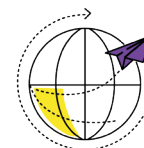
de financements accordés



30

emplois programmés sur 3 ans

ACCOMPAGNER À L'INTERNATIONAL

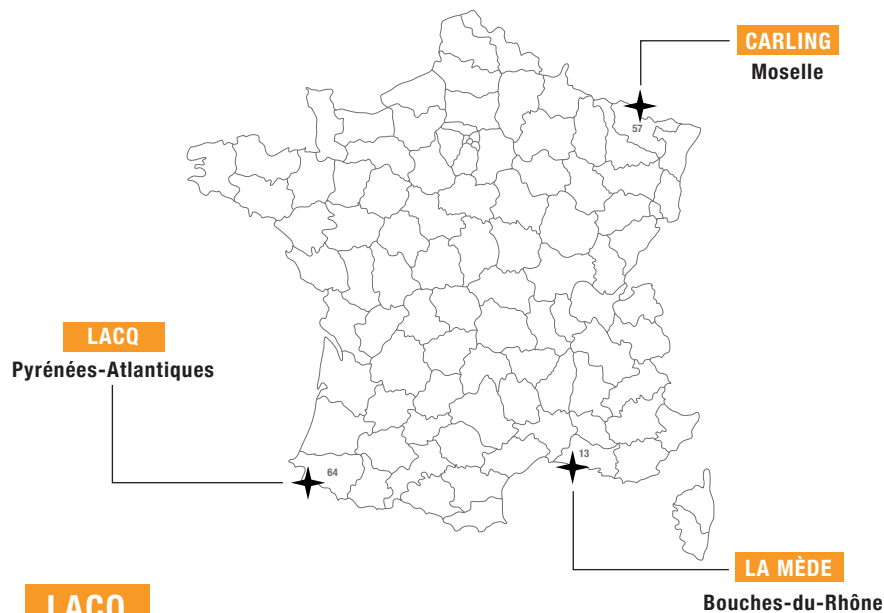


3

VIE ou collaborateurs hébergés dans une filiale du Groupe

CONCRÉTISER DES

Nous accompagnons les entreprises tout au long de leur projet d'implantation industrielle dans les bassins d'emplois où le Groupe se réorganise. Nous participons ainsi à dynamiser et diversifier les activités économiques et industrielles sur trois territoires.



LACQ

Réactivation en octobre 2016 de la cellule de déploiement industriel de Lacq, hébergée par SOBEGI (www.lacq-avantage.com) :

- **Organisation d'un groupe de travail de prospection** (entre le Groupement d'Intérêt Public Chemparc, la CCI Pau-Béarn, la Communauté de Communes Lacq-Orthez, SOBEGI et Total Développement Régional), opérationnel au 1^{er} février 2018, visant à identifier des porteurs de projets industriels pour les plateformes du bassin de Lacq.
- **Instruction des projets industriels détectés** : coordination avec RETIA (préparation du foncier) et SOBEGI (offres utilités et services) pour l'implantation de ces projets.
- **Appui au développement d'une nouvelle offre marketing plateforme.**

PROJETS INDUSTRIELS

CARLING

Depuis septembre 2014, la CVDES (Convention Volontaire de Développement Économique et Social) tripartite entre Total, l'État et la Région Grand Est marque un engagement du Groupe en faveur du développement économique territorial :

- **Instruction de projets industriels structurants** : signatures en 2017 des conventions d'appui avec METabolic EXplorer (43 Emplois Directs Programmés (EDP)) et avec QUARON (20 EDP) pour les études d'ingénierie de leurs projets d'implantation.
- **Poursuite des travaux de structuration de la plateforme « Chemesis »** et du renforcement de son attractivité au travers de l'association des industriels.
- **Reconnaissance attribuée par M. le Préfet de Moselle** du statut de « plateforme économique ».

LA MÈDE

Depuis décembre 2016, la CVDES signée avec l'État, la Région PACA et la Métropole formalise les engagements pris dans le cadre du projet d'avenir de la Mède :

- **Mise en œuvre d'un plan d'accompagnement de soutiens à l'emploi local, la formation, la sous-traitance, la recherche et l'innovation.**
- Mise en place d'un **groupe de travail bio-industries fédérant les acteurs du territoire**, ayant permis de définir les axes de développement industriel et la construction de l'offre d'accompagnement des porteurs de projets.
- Juin 2015 : **adhésion de Total Développement Régional** comme membre qualifié de PIICTO (Plateforme Industrielle et Innovation de Caban Tonkin), ayant notamment pour vocation d'accueillir des pilotes issus des filières innovantes de la transition énergétique et des projets industriels structurants.

LAURÉATS

2017

ILE-DE-FRANCE, CENTRE-VAL-DE-LOIRE, TOULOUSE, PAU

- AGENCE VALEURS DU SUD
- ATELIER ARTISTIQUE DU BETON (AAB)
- ATELIERS LEON FLAM
- AUTHOT
- AVANTIF GROUPE
- BIP INFO FRANCE
- CARTY
- CGMEDIA
- DATAPRED SAS
- E2S INNOVATION
- ERGOSANTE
- ERMEO
- ETS LACROIX
- ETS LEBLANC ET COMPAGNIE
- EXPLAIN
- HOURAT
- LE BON BOCAL
- LEMON TRI
- LUBIN
- QMCB
- RETAIL ID ASSOCIATES
- SAINT ELOI MECANIQUE OUTILLAGE
- SEMTI-SOCIETE D'INGENIERIE, MAINTENANCE ET TUYAUTERIES INDUSTRIELLES
- SERENYRICS
- SOCIETE D'EDITIONS RELIGIEUSES ET D'ARTICLES DE LOURDES (SERAL)
- SOCIETE NOUVELLE PAVOIFETES
- SOCIETE PLOMBERIE EQUIPEMENT MAINTENANCE (SPEM)
- STEFANI TRAITEUR
- STRATINNOV
- TIM TALENT
- WARANET SOLUTIONS
- YESPARK

GRAND-EST

- AIGLE ET CIE
- AMA SANTE
- BUGIS
- COFFRES FORTS FLECK BEYER
- COMPOSE TECH INDUSTRIE
- CREALETRES
- DEYA
- ETS JEAN-MARIE LEONARD
- FERMETURE MENUISERIE DU BATIMENT
- FIXATION TECHNIQUE DE VIREUX - FTV
- FLECK-BEYER PROTECTION ELECTRONIQUE
- ISO EST
- KIRCHER SAS « PAIN ET TRADITION »

Auvergne, RHÔNE-ALPES

- ADICATEC
- BONNEAU SAS
- BOOSTHEAT (Innovation)
- CEDRAT TECHNOLOGIES (Innovation)
- COVATEAM
- CT2MC
- CTRLP
- CYLEONE (Innovation)
- EBG COMPOSITE
- EFS
- ELF INFO
- ELISTAIR
- ETABLISSEMENTS BORIE
- HANDISHARE
- LACTIPS (Innovation)
- LITO PRODUCTION
- OLD SKULL GAMES
- NET'CONCEPT
- PHYBRIS SPA
- QUIPMENT
- SIRFULL (Innovation)
- SPRINTBOK
- TV PRINT
- WAABAM
- 3OBSERV
- OSE OPTIMISATION SYSTEME EQUIPEMENT
- POLLEN METROLOGY (Innovation)
- RAS RHONE ALPES SIGNALISATION
- SEMCO
- SOFAST TECHNOLOGIE

QUEST ATLANTIQUE-AQUITAINE

- A2ES
- AQUITAINE ELECTRONIQUE (Innovation)
- ALTITUDE METROLOGIE
- ARTIMMOBILIER
- CLARIPHARM
- CONSCIENTIA
- CONCERTO
- DOMICIL'AIDE
- DUCARRE
- DYVEM
- ELLYX
- EMBODY
- KASADENN INGENIERIE
- MONVOISIN
- NUTRIKEO CONSULTING
- ORFEO
- PINCEMIN
- SENSORWAKE
- SYNERGIZ
- VOXPASS
- WALL2TIME
- YVON BOYER

MÉDITERRANÉE

- APIK SUD BROCHAGE
- BECAUSE ARCHITECTURE
- MATTERS
- ECOWOOD SUD
- EUROFRET SAS
- GENESINK (Innovation)
- INU
- ISOTHERMAN
- MAITRISE TECHNOLOGIQUE
- MOBILEPLUG SAS
- PLEZI
- PR TRANSITION
- SETNAG
- SYARTEC FRANCE
- TETRIS
- UNABELLA
- WOOXO

NORMANDIE, HAUTS-DE-FRANCE

- A.C GM
- A2LC EVENTS
- AIRLESS DECO
- AIRLIS INDUSTRIES
- ATELIER FULL
- ATI
- AX SYSTEM
- BLUEGRIOT
- BUSINESS PERFORMANCE ACCELERATOR (BPA)
- CETIE
- CL ETUDES
- DETAM
- DIGITAL EQUIPEMENT
- E.D.N.S.
- ELECTRICITE VENDEVILLE S.E.V.
- ERMS ETUDES ET REALISATIONS DE MONTAGES SPECIAUX
- ETABLISSEMENTS QUENNEVILLE
- ETIENNE CADOUX
- EVERYSENS
- EXOCELL
- F.TATTEGRAIN
- FOCUS INDUSTRIE
- FORBETON NORD
- FRANCE MOUILLAGE OFFSET
- INAREG
- J2C CHAUDRONNERIE
- JADYSHA
- LES STRATEGES NUMERIQUES
- MAMIE NORMANDIE
- MAUGER GAZ MEDICAUX
- MENUISERIE MICHEL DUPONT
- NORD DT
- NORD TRAVAUX PUBLICS
- NORMA FROID
- NORMANDY CONTROL GROUP
- PAUSE V.I.PEE
- PIAZZA COFFRAGES
- PIERRE ET BALE
- PLASTISEM
- PM-DIDOT
- POLYSIGN
- QUALIMETRIE
- REAL2ME
- SARASIN ACTOR (Innovation)
- SARL PROUILLET-LEPLAT NETTOYAGE RENOVATION - PLNR
- SKAPANE
- SNM SOCIETE NOUVELLE DE METALLERIE
- SOCIETE DEROUET-LONGUET
- SOMOBRESLE
- TAG PLASTIQUE
- VALINEO



Direction du Développement Régional

TOTAL S.A.

Siège social :

2, place Jean Millier – La Défense 6

92400 Courbevoie – France

Tél. +33 (0)1 47 44 45 46

Capital social : 6 315 850 770 euros

542 051 180RCS Nanterre

www.total.com

www.developpement-regional.total.fr

